

## Toskana Therme Bad Sulza

Wunderwaldstraße 2a  
99518 Bad Sulza

Tel: +49 36461 91810

badsulza@toskana-therme.de  
[www.toskana-therme.de](http://www.toskana-therme.de)

## Informationen für Menschen mit Gehbehinderung und Rollstuhlfahrer

Die Informationen zur Barrierefreiheit wurden am 8. Februar 2024 im Rahmen des Systems "Reisen für Alle" erhoben und sind geprüft.

Detailinformationen zu Treppen, Aufzügen / Treppenliften, Rampen, Automaten und speziellen Türen auf dem Weg zu einzelnen Bereichen finden Sie in der entsprechenden Kategorie.

## Fotos zur Einrichtung



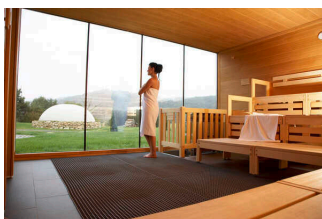
Liquid Sound in der  
Toskana Therme

© Stefan Hopf ©  
Toskanaworld



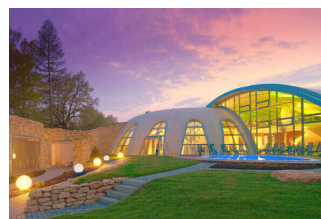
Außenbereich der  
Therme

© Toskanaworld



Panoramasauna

©Toskanaworld



Toskana Therme Bad  
Sulza

© Ollertz Architekten BDA ©  
Toskanaworld

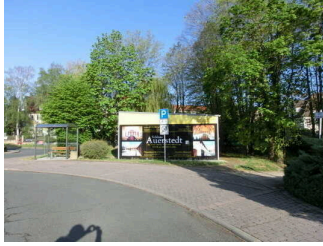


Liquid Sound Tempel

©Ortwin Klipp ©  
Toskanaworld

# Parkplätze

---



Parkplatz am Eingang

©Peggy Fauß

---

## Parkplatz

### Parkplatz am Eingang

Es ist ein Parkplatz vorhanden.

Es ist mindestens 1 Parkplatz für Menschen mit Behinderung vorhanden.

Es gibt 2 Stellplatz/-plätze für Menschen mit Behinderung.

Stellplatzbreite: 260 cm

Stellplatzlänge: 500 cm

Der Parkplatz ist von der Oberflächenbeschaffenheit her erschütterungsarm und leicht bege- und befahrbar (z.B. Asphalt, engfugige Platten, etc.).

Entfernung des Stellplatzes/der Stellplätze für Menschen mit Behinderung zum Eingangsbereich: 50 m

Der Stellplatz / die Stellplätze für Menschen mit Behinderung ist/sind gekennzeichnet.

Anmerkungen für den Gast: Weg ab Parkplatz zum Eingang ohne Längsneigung.

### Hauptparkplatz

---



Hauptparkplatz

©Sylvia Engel

---

Es ist ein Parkplatz vorhanden.

Es ist mindestens 1 Parkplatz für Menschen mit Behinderung vorhanden.

Es gibt 4 Stellplatz/-plätze für Menschen mit Behinderung.

Stellplatzbreite: 240 cm

Stellplatzlänge: 480 cm

---

Der Parkplatz ist von der Oberflächenbeschaffenheit her nicht erschütterungsarm und leicht begeh- und befahrbar (z.B. Asphalt, engfugige Platten, etc.).

Entfernung des Stellplatzes/der Stellplätze für Menschen mit Behinderung zum Eingangsbereich: 300 m

Der Stellplatz / die Stellplätze für Menschen mit Behinderung ist/sind gekennzeichnet.

Anmerkungen für den Gast: Großfugiges Betonpflaster. Es wird empfohlen, die Parkplätze direkt am Eingang zu nutzen.

## Weg außen

### Weg vom Hauptparkplatz zum Eingangsbereich

---



Entwässerungsrinne  
auf dem Weg

©Peggy Fauß



Weg vom  
Hauptparkplatz zum  
Eingangsbereich

©Peggy Fauß



Größte Längsneigung

©Peggy Fauß



Brücke auf dem Weg  
vom Hauptparkplatz  
zum Eingangsbereich

©Peggy Fauß



Wegeleitsystem

©Peggy Fauß

---

Breite des Weges: 150 cm

Länge des Weges: 300 m

Der Weg ist von der Oberflächenbeschaffenheit her erschütterungsarm und leicht begeh- und befahrbar (z.B. Asphalt, engfugige Platten, etc.).

Maximale Längsneigung des Weges: 15 %

Maximale Längsneigung über eine Strecke von 10 m.

## Weg ab Parkplatz und Bushaltestelle zur Therme

---



Weg ab Parkplatz und Bushaltestelle zur Therme

©Sylvia Engel



Weg ab Parkplatz und Bushaltestelle zur Therme

©Sylvia Engel

---

Breite des Weges: 300 cm

Länge des Weges: 20 m

Der Weg ist von der Oberflächenbeschaffenheit her erschütterungsarm und leicht begehb- und befahrbar (z.B. Asphalt, engfugige Platten, etc.).

Maximale Längsneigung des Weges: 2 %

Maximale Längsneigung über eine Strecke von 20 m.

## Haltestelle "Toskana Therme"

### Haltestelle "Toskana Therme"

---



Haltestelle "Toskana Therme"

©Peggy Fauß



Fahrplan

©Peggy Fauß



Haltestelle "Toskana Therme"

©Peggy Fauß

---

Es gibt eine Haltestelle des öffentlichen Personennahverkehrs (ÖPNV) in max. 100m Entfernung vom Eingang/Zugang.

Entfernung der Haltestelle für Menschen mit Behinderung zum Eingangsbereich: 200 m

Breite der Bewegungsfläche entlang des Bahn-/Bussteigs/Schiffsanlegers: 208 cm

Es sind Sitzgelegenheiten vorhanden.

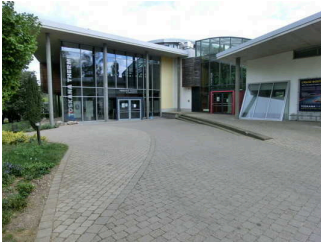
Schriftliche Haltestelleninformationen sind vorhanden.

---



## Weg ab Parkplatz und Bushaltestelle zur Therme

---



Weg ab Parkplatz und Bushaltestelle zur Therme

©Sylvia Engel



Weg ab Parkplatz und Bushaltestelle zur Therme

©Sylvia Engel

---

Breite des Weges: 300 cm

Länge des Weges: 20 m

Der Weg ist von der Oberflächenbeschaffenheit her erschütterungsarm und leicht begeh- und befahrbar (z.B. Asphalt, engfugige Platten, etc.).

Maximale Längsneigung des Weges: 2 %

Maximale Längsneigung über eine Strecke von 20 m.

## Haupteingang zur Therme

---



Haupteingang zur Therme

©Peggy Fauß

## Eingangsbereich der Therme

---



Eingangsbereich Therme und Rampe zum Conference Center

©Sylvia Engel



Tür zum Eingangsbereich der Therme

©Peggy Fauß

---

Der Eingang / Zugang ins Gebäude ist stufenlos möglich.

Eingangstür

Lichte Breite des Durchgangs: 220 cm

Art der Tür: Zweiflügel

Die Tür wird mit eigenem Kraftaufwand geöffnet.

BREITE der kleineren Bewegungsfläche vor/hinter der Tür: 239 cm

TIEFE der kleineren Bewegungsfläche vor/hinter der Tür: 257 cm

Höhe der Türschwelle: 1 cm

## Durchgangstür zwischen Therme und Conference Center

---



Tür zwischen Therme  
und Conference  
Center

©Peggy Fauß

---

Lichte Breite des Durchgangs: 192 cm

Art der Tür: Zweiflügel

Die Tür wird mit eigenem Kraftaufwand geöffnet.

BREITE der kleineren Bewegungsfläche vor/hinter der Tür: 267 cm

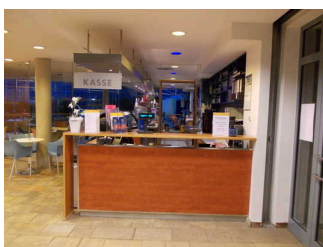
TIEFE der kleineren Bewegungsfläche vor/hinter der Tür: 300 cm

Höhe der Türschwelle: 1 cm

## Kasse und Information

### Kasse

---



Kasse und  
Information

©Sylvia Engel



Kasse

©Sylvia Engel

---

BREITE der Bewegungsfläche vor dem Schalter/Tresen/der Kasse: 300 cm

TIEFE der Bewegungsfläche vor dem Schalter/Tresen/der Kasse: 267 cm

Der Schalter/Tresen/die Kasse ist an der höchsten Stelle 116 cm hoch.

Der Schalter/Tresen/die Kasse ist an der niedrigsten Stelle 116 cm hoch.

Es ist eine andere, gleichwertige Kommunikationsmöglichkeit im Sitzen vorhanden.

# Foyer

---



## Foyer

©Peggy Fauß



## Preislisten und weitere Informationen

©Sylvia Engel

---

## Tür zum Raum

Lichte Breite des Durchgangs: 220 cm

Art der Tür: Zweiflügel

Die Tür wird ohne eigenen Kraftaufwand (Drücker, Lichtschranke, Bewegungsmelder etc.) geöffnet.

BREITE der kleineren Bewegungsfläche vor/hinter der Tür: 239 cm

TIEFE der kleineren Bewegungsfläche vor/hinter der Tür: 257 cm

Höhe der Türschwelle: 1 cm

BREITE des Raums: 10 m

TIEFE des Raums: 10 m

Breite des schmalsten Durchgangs im Raum: 200 cm

Es sind Sitzgelegenheiten vorhanden.

## Treppe zur Kasse

---



## Treppe zur Kasse und Information

©Peggy Fauß

---

Vorhandene Schwellen/Stufen: 4

Höhe der Schwellen/Stufen: 14 cm

Die Treppe hat gerade Läufe.

Die Treppe hat einen einseitigen Handlauf.

---

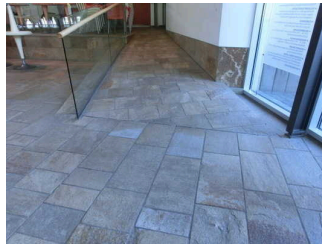
## Rampe zur Kasse

---



Rampe zur Kasse

©Sylvia Engel



Rampe zur Kasse

©Sylvia Engel

---

Maximale Längsneigung der Rampe: 11 %

Geringste nutzbare Laufbreite: 89 cm

Länge des längsten Rampenlaufs: 5 m

Die Rampe hat einschließlich ggf. vorhandener Podeste eine Gesamtlänge von 5 m.

Die Rampe hat einen einseitigen Handlauf.

Die Handläufe werden am Anfang und Ende nicht waagrecht weitergeführt.

BREITE der Bewegungsfläche vor der Rampe: 300 cm

TIEFE der Bewegungsfläche vor der Rampe: 500 cm

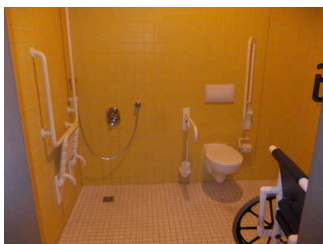
BREITE der Bewegungsfläche am Ende der Rampe: 300 cm

TIEFE der Bewegungsfläche am Ende der Rampe: 267 cm

Anmerkungen für den Gast: Rampe verjüngt sich von unten nach oben 172 bis 89 cm mit Natursteinfließen.

## Umkleidebereich der Therme

---



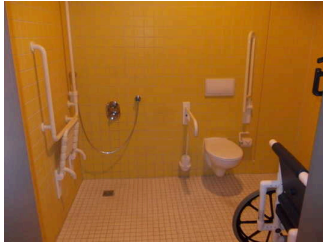
Umkleidebereich der  
Therme

©Peggy Fauß



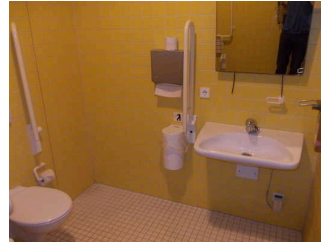
# Dusche und WC für Rollstuhlnutzung im Umkleidebereich

---



Dusche und WC mit  
Aktiv-Duschrollstuhl

©Sylvia Engel



Waschbecken

©Sylvia Engel

---

Tür zum Badezimmer

Lichte Breite des Durchgangs: 82 cm

Art der Tür: Einflügel

Die Tür wird mit eigenem Kraftaufwand geöffnet.

BREITE der kleineren Bewegungsfläche vor/hinter der Tür: 300 cm

TIEFE der kleineren Bewegungsfläche vor/hinter der Tür: 144 cm

Höhe der Türschwelle: 0 cm

Die Tür öffnet nach außen.

WC

Tiefe der WC-Schüssel: 57 cm

BREITE der Bewegungsfläche links neben dem WC: 15 cm

TIEFE der Bewegungsfläche links neben dem WC: 57 cm

BREITE der Bewegungsfläche rechts neben dem WC: 80 cm

TIEFE der Bewegungsfläche rechts neben dem WC: 57 cm

BREITE der Bewegungsfläche vor dem WC: 203 cm

TIEFE der Bewegungsfläche vor dem WC: 152 cm

Der Zugang zur Bewegungsfläche rechts oder links vom WC ist eingeschränkt. Die Durchgangsbreite ist: 94 cm.

Höhe des Toilettensitzes: 48 cm

Es ist ein Haltegriff links vom WC vorhanden.

Höhe des linken Haltegriffes: 87 cm

Länge des linken Haltegriffes: 60 cm

Der Haltegriff links vom WC ist nicht hochklappbar.

Es ist ein Haltegriff rechts vom WC vorhanden.

Höhe des rechten Haltegriffes: 87 cm

Länge des rechten Haltegriffes: 85 cm

Der Haltegriff rechts vom WC ist hochklappbar.

### **Waschbecken**

BREITE der Bewegungsfläche vor dem Waschbecken: 152 cm

TIEFE der Bewegungsfläche vor dem Waschbecken: 203 cm

Höhe des Waschbeckens (Oberkante vorne): 86 cm

Das Waschbecken ist unterfahrbar in einer Höhe von 67 cm und einer Tiefe von weniger als 30 cm.

Der Spiegel ist im Stehen und Sitzen einsehbar.

### **Dusche**

Höhenunterschied zwischen der Oberkante Duschplatz/Duschwanne und dem angrenzenden Bodenbereich: 0 cm

BREITE der Bewegungsfläche in der Dusche: 107 cm

TIEFE der Bewegungsfläche in der Dusche: 160 cm

Es ist ein Duschsitz vorhanden oder kann bei Bedarf bereitgestellt werden (fest installiert, klappbar, einhängbar oder mobil und stabil).

Es sind Haltegriffe in der Dusche vorhanden.

Die Haltegriffe sind waagrecht.

Höhe der waagerechten Haltegriffe: 86 cm

Höhe der Duscharmatur: 87 cm

Es ist ein Alarmauslöser (Schnur, Knopf) vorhanden.

Schnur als Alarmauslöser vorhanden.

Höhe des Alarmauslösers vom Boden: 17 cm

Anmerkungen für den Gast: Rollstuhlfahrer können sich hier umziehen. Alternativ kann die Familienkabine genutzt werden.

## Nachzahlautomat

---



Nachzahlautomat

©Peggy Fauß

---

BREITE der Bewegungsfläche vor dem Automaten: 300 cm

TIEFE der Bewegungsfläche vor dem Automaten: 150 cm

HÖCHSTE Stelle der Bedienelemente vom Boden aus: 70 cm

NIEDRIGSTE Stelle der Bedienelemente vom Boden aus: 123 cm

## Familienkabine

---



Weg zur Familienkabine

©Sylvia Engel



Tür zur Familienkabine

©Peggy Fauß



Familienkabine mit Wickeltisch

©Peggy Fauß

---

Tür zur Umkleidekabine

Lichte Breite des Durchgangs: 93 cm

Art der Tür: Einflügel

Die Tür wird mit eigenem Kraftaufwand geöffnet.

BREITE der kleineren Bewegungsfläche vor/hinter der Tür: 117 cm

TIEFE der kleineren Bewegungsfläche vor/hinter der Tür: 300 cm

Höhe der Türschwelle: 0 cm

Breite des schmalsten Durchgangs in der Umkleide: 152 cm

BREITE der Bewegungsfläche in der Umkleide: 197 cm

TIEFE der Bewegungsfläche in der Umkleide: 152 cm

Es sind Sitzmöglichkeiten vorhanden oder können bei Bedarf gestellt werden.

Anmerkungen: Die Familienkabine kann alternativ zur Umkleidemöglichkeit in der Toilette für Menschen mit Behinderung genutzt werden.

## Wege im Umkleidebereich

---



Gänge mit  
Natursteinfliesen im  
Umkleidebereich

©Sylvia Engel



Föne im  
Umkleidebereich

©Sylvia Engel



Weg im  
Umkleidebereich zum  
Rollstuhl-WC mit  
Dusche

©Sylvia Engel

---

Länge des Flurs/Weges/Ganges: 30 m

Mindestbreite des Flurs/Weges/Ganges: 147 cm

Vorhandene Durchgänge sind mindestens 88 cm breit.

Anmerkungen für den Gast: Unebene Steinfliesen im Eingangsbereich der Umkleidekabinen, ansonsten normale Badfliesen. Griffhöhe der Föne: 1 m.

## Durchgang neben dem Drehkreuz zum Umkleidebereich

---



Durchgang zur  
Umkleide neben dem  
Drehkreuz

©Peggy Fauß



Lichte Breite des Durchgangs: 99 cm

Art der Tür: Einflügel

Die Tür wird durch eine Servicekraft geöffnet.

BREITE der kleineren Bewegungsfläche vor/hinter der Tür: 156 cm

TIEFE der kleineren Bewegungsfläche vor/hinter der Tür: 300 cm

Höhe der Türschwelle: 0 cm

Anmerkungen für den Gast: Der Durchgang wird durch das Personal geöffnet.

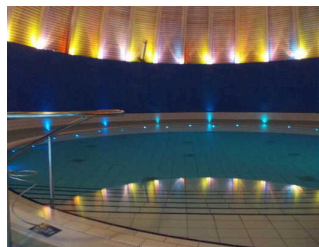
## Innenbereich der Therme

---



Innenbereich der  
Therme

©Sylvia Engel



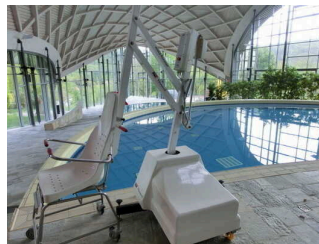
Liquid Sound Tempel

©Sylvia Engel



Aufzug

©Peggy Fauß



Lifter

©Sylvia Engel

## Schwimmbad/Strand

### Kinderbecken

---



Babybecken

©Sylvia Engel

### Schwimmbad

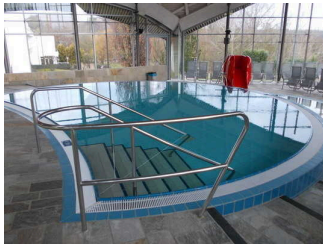
Das Becken befindet sich im Innenbereich.

Es gibt keine Hilfsmittel zum Einstieg.

Anmerkungen für den Gast: Abstellmöglichkeiten für Rollstühle und Rollatoren.

## Solebecken

---



Solebecken

©Sylvia Engel

---

## Schwimmbad

Das Becken befindet sich im Innenbereich.

Zum Einstieg in das Becken gibt es flache Treppenstufen mit Handlauf.

Anmerkungen für den Gast: 7 Stufen je 17 cm, Handlauf in 90 cm Höhe. Abstellmöglichkeit für Rollstühle und Rollatoren.

## Therapiebecken

---



Therapiebecken mit  
Treppeneinstieg

©Sylvia Engel



Lifter am  
Therapiebecken

©Sylvia Engel

---

## Schwimmbad

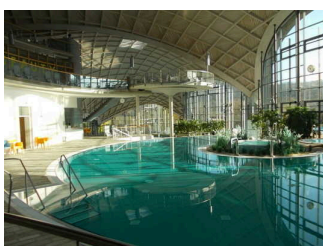
Das Becken befindet sich im Innenbereich.

Zum Einstieg in das Becken gibt es einen Personenlift. Zum Einstieg in das Becken gibt es flache Treppenstufen mit Handlauf.

Anmerkungen für den Gast: 10 Stufen je 15 cm. Abstellmöglichkeiten für Rollstühle und Rollatoren.

## Freizeitbecken

---



Freizeitbecken

©Sylvia Engel



Freizeitbecken

©Sylvia Engel

---



Einstieg ins  
Becken mit  
Abstellmöglichkeiten  
für Gehhilfen und  
Langstöcke

©Sylvia Engel

---

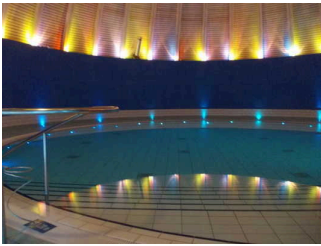
## Schwimmbad

Das Becken befindet sich im Innenbereich.

Zum Einstieg in das Becken gibt es flache Treppenstufen mit Handlauf. Zum Einstieg in das Becken gibt es einen Personenlift.

Anmerkungen für den Gast: 2 Zugänge mit je 9 Stufen je 15 cm und beidseitigem Handlauf auf 95 cm Höhe. Abstellmöglichkeiten für Rollstühle, Rollatoren, Gehhilfen und Langstöcke.

## Liquid Sound Tempel



Liquid Sound Tempel

©Sylvia Engel

---

## Schwimmbad

Das Becken befindet sich im Innenbereich.

Zum Einstieg in das Becken gibt es flache Treppenstufen mit Handlauf.

Anmerkungen für den Gast: 8 Stufen je 16 cm mit einseitigem Handlauf auf 97 cm Höhe. Aufgrund der gewünschten einzigartigen Licht-Musik-Effekte ist der Tempel sehr dunkel. Abstellmöglichkeiten für Rollstühle und Rollatoren.

# Schwelle/Stufe/Treppe

## Treppe vom Aufzug zum Kinderbecken

---



Treppe vom Aufzug  
zum Kinderbecken

©Peggy Fauß

---

Vorhandene Schwellen/Stufen: 6

Höhe der Schwellen/Stufen: 16 cm

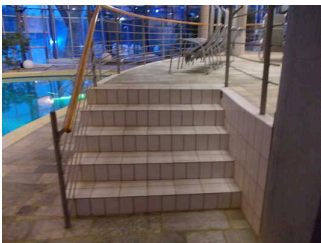
Die Treppe hat gerade Läufe.

Die Treppe hat keinen Handlauf.

Anmerkungen für den Gast: Über die Wege innerhalb der Therme besteht eine stufenlose Alternative.

## Treppe vom Therapiebecken zum Aqua Sound-Becken

---



Treppe vom  
Therapiebecken zum  
Aqua Sound-Becken

©Peggy Fauß

---

Vorhandene Schwellen/Stufen: 5

Höhe der Schwellen/Stufen: 18 cm

Die Treppe hat gerade Läufe.

Die Treppe hat einen einseitigen Handlauf.



## Treppe nahe Bademeister

---



Treppe nahe  
Bademeister

©Peggy Fauß

---

Vorhandene Schwellen/Stufen: 6

Höhe der Schwellen/Stufen: 13 cm

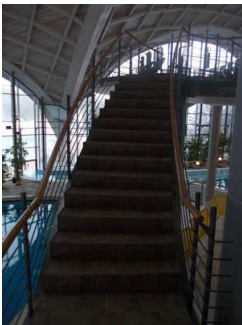
Die Treppe hat gerade Läufe.

Die Treppe hat einen einseitigen Handlauf.

Anmerkungen für den Gast: Über die Wege im Thermenbereich und den Aufzug besteht eine stufenlose Alternative.

## Treppe vom Therapiebecken zum oberen Ruhebereich

---



Treppe vom  
Therapiebecken zum  
oberen Ruhebereich

©Peggy Fauß



Treppe vom  
Therapiebecken zum  
oberen Ruhebereich

©Peggy Fauß

---

Vorhandene Schwellen/Stufen: 24

Höhe der Schwellen/Stufen: 18 cm

Die Treppe hat keine geraden Läufe.

Die Treppe hat beidseitige Handläufe.

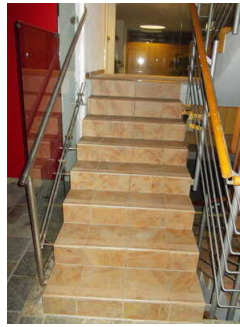
## Treppenhaus vom Umkleidebereich und vorderen Badebereich zu Ruhebereich und Sonnenterrasse

---



Treppenhaus vom Umkleidebereich und vorderen Badebereich zu Ruhebereich und Sonnenterrasse

©Peggy Fauß



Treppenhaus vom Umkleidebereich und vorderen Badebereich zu Ruhebereich und Sonnenterrasse

©Peggy Fauß

---

Vorhandene Schwellen/Stufen: 48

Höhe der Schwellen/Stufen: 18 cm

Die Treppe hat gerade Läufe.

Die Treppe hat beidseitige Handläufe.

Anmerkungen für den Gast: Der Aufzug ist bis zum Ruhebereich eine Alternative. Die Sonnenterrasse erreicht man nur über diese Treppe. Taktile Stufenkantenmarkierung auf den Trittstufen.

## Treppe zum Liquid Sound Tempel

---



Treppe zum Liquid Sound Tempel

©Sylvia Engel

---

Vorhandene Schwellen/Stufen: 3

Höhe der Schwellen/Stufen: 14 cm

Die Treppe hat gerade Läufe.

Die Treppe hat einen einseitigen Handlauf.

## Rampe vom Thermenbereich zum Liquid Sound Tempel

---



Rampe vom  
Thermenbereich zum  
Liquid Sound Tempel

©Sylvia Engel

---

Maximale Längsneigung der Rampe: 8 %

Geringste nutzbare Laufbreite: 102 cm

Länge des längsten Rampenlaufs: 5 m

Die Rampe hat einschließlich ggf. vorhandener Podeste eine Gesamtlänge von 5 m.

Die Rampe hat einen einseitigen Handlauf.

Die Handläufe werden am Anfang und Ende nicht waagrecht weitergeführt.

BREITE der Bewegungsfläche vor der Rampe: 200 cm

TIEFE der Bewegungsfläche vor der Rampe: 500 cm

BREITE der Bewegungsfläche am Ende der Rampe: 160 cm

TIEFE der Bewegungsfläche am Ende der Rampe: 197 cm

## Aufzug in der Therme

---



Vor dem Aufzug

©Sylvia Engel



Aufzugskabine

©Peggy Fauß



Horizontales  
Bedientableau

©Peggy Fauß



Bedienelement mit  
Braille-Schrift

©Peggy Fauß

---

BREITE der Bewegungsfläche vor dem Aufzug beim Einstieg: 200 cm

TIEFE der Bewegungsfläche vor dem Aufzug beim Einstieg: 167 cm

Lichte Durchgangsbreite der Aufzugtür: 90 cm

BREITE der Kabine innen: 110 cm

TIEFE der Kabine innen: 166 cm

BREITE der Bewegungsfläche vor dem Aufzug beim Ausstieg: 200 cm

TIEFE der Bewegungsfläche vor dem Aufzug beim Ausstieg: 182 cm

Es gibt ein horizontales Bedientableau.

## Wege im Thermenbereich

---



Wege im Thermenbereich

©Peggy Fauß



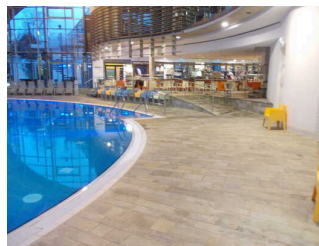
Steilste Schräge mit 12 % über 5 m

©Peggy Fauß



Wege im Thermenbereich

©Peggy Fauß



Wege im Thermenbereich

©Peggy Fauß



Einzelne Stufen

©Peggy Fauß



Schmalster Durchgang: 85 cm

©Peggy Fauß

---

Länge des Flurs/Weges/Ganges: 150 m

Mindestbreite des Flurs/Weges/Ganges: 110 cm

Vorhandene Durchgänge sind mindestens 78 cm breit.

Anmerkungen für den Gast: Im ganzen Thermenbereich werden vorhandene Stufen durch Schrägen bis max. 12 % über 5 m ausgeglichen. Man kommt an alle Becken stufenlos.



## Tür zum vom Umkleidebereich zur Therme

---



Tür zum vom  
Umkleidebereich zur  
Therme

©Peggy Fauß

---

Lichte Breite des Durchgangs: 86 cm

Art der Tür: Einflügel

Die Tür wird mit eigenem Kraftaufwand geöffnet.

BREITE der kleineren Bewegungsfläche vor/hinter der Tür: 107 cm

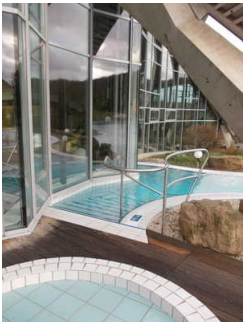
TIEFE der kleineren Bewegungsfläche vor/hinter der Tür: 300 cm

Höhe der Türschwelle: 1 cm

## Außenbereich der Therme

### Außenbecken

---



Einstieg ins  
Außenbecken im  
Außenbereich

©Sylvia Engel



Einstieg ins  
Außenbecken im  
Innenbereich

©Sylvia Engel



Außenbecken

©Sylvia Engel

---

Schwimmbad

Das Becken befindet sich im Außenbereich.

Zum Einstieg in das Becken gibt es flache Treppenstufen mit Handlauf.

Anmerkungen für den Gast: 10 Stufen je 15 cm mit einseitigem Handlauf auf 90 cm Höhe.  
Abstellmöglichkeiten für Rollstühle und Rollatoren, Gehhilfen und Langstöcke.

## Wege im Außenbereich der Therme

---



Wege im Außenbereich zum Schwimmbecken

©Peggy Fauß



Engstelle = 73 cm

©Peggy Fauß



Stufe im Außenbereich der Therme

©Peggy Fauß

---

Breite des Weges: 250 cm

Länge des Weges: 30 m

Der Weg ist von der Oberflächenbeschaffenheit her erschütterungsarm und leicht begeh- und befahrbar (z.B. Asphalt, engfugige Platten, etc.).

Die lichte Breite des Weges ist durch Ausstattungsgegenstände eingeschränkt.

Die lichte Breite des Weges beträgt trotz vorhandener Ausstattungsgegenstände mindestens: 73 cm

Maximale Längsneigung des Weges: 0 %

Maximale Längsneigung über eine Strecke von 30 m.

Anmerkungen für den Gast: Die Stufe muss nicht genutzt werden, wenn man schwimmt. Wenn man über die Tür in den Außenbereich geht, gibt es eine Engstelle von 73 cm.

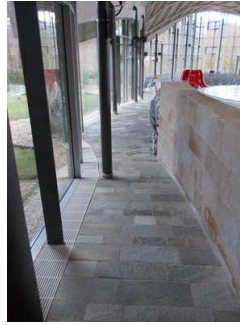
# Wege im Thermenbereich

---



Wege im Thermenbereich

©Peggy Fauß



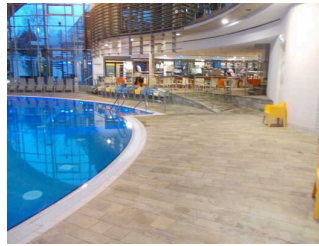
Steilste Schräge mit 12 % über 5 m

©Peggy Fauß



Wege im Thermenbereich

©Peggy Fauß



Wege im Thermenbereich

©Peggy Fauß



Einzelne Stufen

©Peggy Fauß



Schmalster Durchgang: 85 cm

©Peggy Fauß

---

Länge des Flurs/Weges/Ganges: 150 m

Mindestbreite des Flurs/Weges/Ganges: 110 cm

Vorhandene Durchgänge sind mindestens 78 cm breit.

Anmerkungen für den Gast: Im ganzen Thermenbereich werden vorhandene Stufen durch Schrägen bis max. 12 % über 5 m ausgeglichen. Man kommt an alle Becken stufenlos.

## Tür zum Außenbecken

---



Tür zum Außenbecken

©Peggy Fauß

---

Lichte Breite des Durchgangs: 155 cm

Art der Tür: Zweiflügel

Die Tür wird mit eigenem Kraftaufwand geöffnet.

BREITE der kleineren Bewegungsfläche vor/hinter der Tür: 80 cm

TIEFE der kleineren Bewegungsfläche vor/hinter der Tür: 100 cm

Höhe der Türschwelle: 8 cm

Anmerkungen für den Gast: Die Tür muss nicht genutzt werden, wenn man aus dem Innenbereich in den Außenbereich schwimmt.

## Restaurant "Il Ristorante"

### Theke im Restaurant

---



Theke im Restaurant

©Sylvia Engel

---

BREITE der Bewegungsfläche vor dem Schalter/Tresen/der Kasse: 300 cm

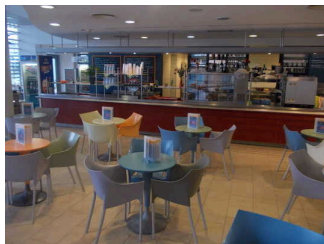
TIEFE der Bewegungsfläche vor dem Schalter/Tresen/der Kasse: 150 cm

Der Schalter/Tresen/die Kasse ist an der höchsten Stelle 101 cm hoch.

Der Schalter/Tresen/die Kasse ist an der niedrigsten Stelle 101 cm hoch.

Es ist eine andere, gleichwertige Kommunikationsmöglichkeit im Sitzen vorhanden.

## Restaurant "Il Ristorante"



Restaurant "Il Ristorante"

©Sylvia Engel



Speisekarte

©Peggy Fauß

Breite des schmalsten Durchgangs im Raum: 88 cm

Es sind keine unterfahrbaren Tische vorhanden.

Anmerkungen für den Gast: Geräusche durch Wasserfontänen und Thermenbetrieb. Schmalste Durchgangsbreite bei aktuell gestellten Tischen. Alle können verschoben werden – Begrenzung ist dann bei 152 cm.

## Treppe vom Thermenbereich zum Restaurant



Treppe vom Thermenbereich zum Restaurant

©Peggy Fauß

Vorhandene Schwellen/Stufen: 3

Höhe der Schwellen/Stufen: 18 cm

Die Treppe hat gerade Läufe.

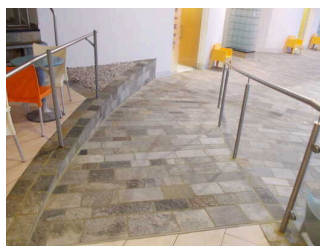
Die Treppe hat einen einseitigen Handlauf.

## Rampe vom Thermenbereich zum Restaurant



Rampe vom Thermenbereich zum Restaurant

©Sylvia Engel



Rampe vom Thermenbereich zum Restaurant

©Peggy Fauß

Maximale Längsneigung der Rampe: 11 %



Geringste nutzbare Laufbreite: 170 cm

Länge des längsten Rampenlaufs: 5 m

Die Rampe hat einschließlich ggf. vorhandener Podeste eine Gesamtlänge von 5 m.

Die Rampe hat einen einseitigen Handlauf.

Die Handläufe werden am Anfang und Ende nicht waagrecht weitergeführt.

BREITE der Bewegungsfläche vor der Rampe: 200 cm

TIEFE der Bewegungsfläche vor der Rampe: 200 cm

BREITE der Bewegungsfläche am Ende der Rampe: 200 cm

TIEFE der Bewegungsfläche am Ende der Rampe: 200 cm

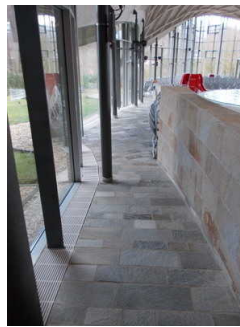
## Wege im Thermenbereich

---



Wege im Thermenbereich

©Peggy Fauß



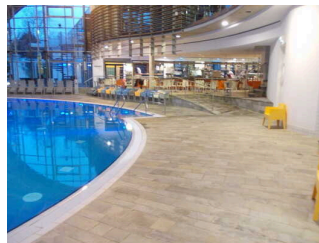
Steilste Schräge mit 12 % über 5 m

©Peggy Fauß



Wege im Thermenbereich

©Peggy Fauß



Wege im Thermenbereich

©Peggy Fauß



Einzelne Stufen

©Peggy Fauß



Schmalster Durchgang: 85 cm

©Peggy Fauß

---

Länge des Flurs/Weges/Ganges: 150 m

Mindestbreite des Flurs/Weges/Ganges: 110 cm

Vorhandene Durchgänge sind mindestens 78 cm breit.



Anmerkungen für den Gast: Im ganzen Thermenbereich werden vorhandene Stufen durch Schrägen bis max. 12 % über 5 m ausgeglichen. Man kommt an alle Becken stufenlos.

## Innenbereich der Sauna

---

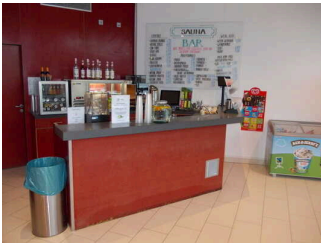


Innenbereich der Sauna

©Peggy Fauß

## Theke im Saunabereich

---



Theke im Saunabereich

©Peggy Fauß

BREITE der Bewegungsfläche vor dem Schalter/Tresen/der Kasse: 300 cm

TIEFE der Bewegungsfläche vor dem Schalter/Tresen/der Kasse: 300 cm

Der Schalter/Tresen/die Kasse ist an der höchsten Stelle 111 cm hoch.

Der Schalter/Tresen/die Kasse ist an der niedrigsten Stelle 111 cm hoch.

Es ist eine andere, gleichwertige Kommunikationsmöglichkeit im Sitzen vorhanden.

## Bar im Saunabereich

---



Bar im Saunabereich

©Peggy Fauß



Angebotstafel über der Bar

©Peggy Fauß

Breite des schmalsten Durchgangs im Raum: 157 cm

Es sind keine unterfahrbaren Tische vorhanden.

Anmerkungen für den Gast: Für die Bar in der Sauna gilt auch die Speisekarte des Restaurants.

# Badezimmer

## Dusche und WC im Saunabereich

---



Tür zu Dusche und WC  
im Saunabereich

©Peggy Fauß



Waschbecken und WC  
im Saunabereich

©Sylvia Engel



Dusche und WC im  
Saunabereich

©Sylvia Engel

---

### Tür zum Badezimmer

Lichte Breite des Durchgangs: 95 cm

Art der Tür: Einflügel

Die Tür wird mit eigenem Kraftaufwand geöffnet.

BREITE der kleineren Bewegungsfläche vor/hinter der Tür: 203 cm

TIEFE der kleineren Bewegungsfläche vor/hinter der Tür: 152 cm

Höhe der Türschwelle: 0 cm

Die Tür öffnet nach außen.

### WC

Tiefe der WC-Schüssel: 70 cm

BREITE der Bewegungsfläche links neben dem WC: 90 cm

TIEFE der Bewegungsfläche links neben dem WC: 70 cm

BREITE der Bewegungsfläche rechts neben dem WC: 81 cm

TIEFE der Bewegungsfläche rechts neben dem WC: 70 cm

BREITE der Bewegungsfläche vor dem WC: 203 cm

TIEFE der Bewegungsfläche vor dem WC: 152 cm

Der Zugang zur Bewegungsfläche rechts oder links vom WC ist eingeschränkt. Die Durchgangsbreite ist: 97 cm.

Höhe des Toilettensitzes: 39 cm

Es ist ein Haltegriff links vom WC vorhanden.

Höhe des linken Haltegriffes: 86 cm

Länge des linken Haltegriffes: 70 cm

Der Haltegriff links vom WC ist hochklappbar.

Es ist ein Haltegriff rechts vom WC vorhanden.

Höhe des rechten Haltegriffes: 86 cm

Länge des rechten Haltegriffes: 70 cm

Der Haltegriff rechts vom WC ist hochklappbar.

### **Waschbecken**

BREITE der Bewegungsfläche vor dem Waschbecken: 152 cm

TIEFE der Bewegungsfläche vor dem Waschbecken: 203 cm

Höhe des Waschbeckens (Oberkante vorne): 85 cm

Das Waschbecken ist unterfahrbar in einer Höhe von 67 cm und einer Tiefe von mindestens 30 cm.

Der Spiegel ist im Stehen und Sitzen einsehbar.

### **Dusche**

Höhenunterschied zwischen der Oberkante Duschplatz/Duschwanne und dem angrenzenden Bodenbereich: 0 cm

BREITE der Bewegungsfläche in der Dusche: 137 cm

TIEFE der Bewegungsfläche in der Dusche: 202 cm

Es ist ein Duschsitz vorhanden oder kann bei Bedarf bereitgestellt werden (fest installiert, klappbar, einhängbar oder mobil und stabil).

Es sind Haltegriffe in der Dusche vorhanden.

Die Haltegriffe sind waagrecht.

Höhe der waagerechten Haltegriffe: 86 cm

Höhe der Duscharmatur: 105 cm

Es ist ein Alarmauslöser (Schnur, Knopf) vorhanden.

Schnur als Alarmauslöser vorhanden.

Höhe des Alarmauslösers vom Boden: 8 cm

## Abkühlbereich im Innenbereich der Sauna

---



Abkühlbereich im Innenbereich der Sauna

©Sylvia Engel



Abkühlbereich im Innenbereich der Sauna

©Sylvia Engel

## Dusche

Höhenunterschied zwischen der Oberkante Duschplatz/Duschwanne und dem angrenzenden Bodenbereich: 0 cm

BREITE der Bewegungsfläche in der Dusche: 190 cm

TIEFE der Bewegungsfläche in der Dusche: 300 cm

Es ist kein Duschsitz vorhanden oder bei Bedarf bereitstellbar.

Es sind keine Haltegriffe in der Dusche vorhanden.

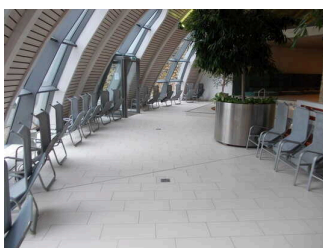
Höhe der Duscharmatur: 125 cm

Es ist kein Alarmauslöser (Schnur, Knopf) vorhanden.

Anmerkungen für den Gast: Schmalster Durchgang zum Abkühlbereich = 113 cm.

## Ruhebereich in der Sauna

---



Ruhebereich in der Sauna

©Peggy Fauß

BREITE des Raums: 5 m

TIEFE des Raums: 4 m

Breite des schmalsten Durchgangs im Raum: 100 cm

Es sind Sitzgelegenheiten vorhanden.

# Schwimmbad/Strand

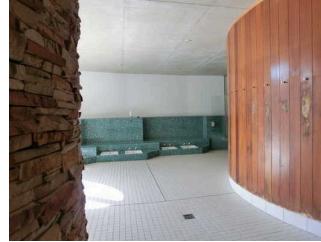
## Kneippbecken in der Sauna

---



Kneippbecken mit  
Einstieg

©Sylvia Engel



Kneippbecken mit  
Sitzbank in der Sauna

©Sylvia Engel

---

### Schwimmbad

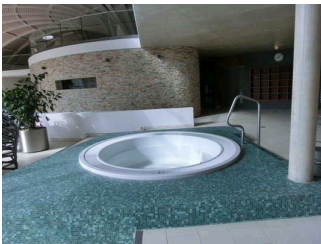
Das Becken befindet sich im Innenbereich.

Zum Einstieg in das Becken gibt es flache Treppenstufen mit Handlauf.

Anmerkungen für den Gast: 2 Stufen je 16 cm.

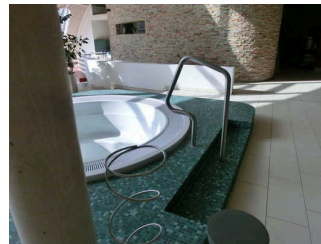
## Whirlpool in der Sauna

---



Whirlpool in der  
Sauna

©Sylvia Engel



Einstieg zum  
Whirlpool in der  
Sauna

©Sylvia Engel

---

### Schwimmbad

Das Becken befindet sich im Innenbereich.

Zum Einstieg in das Becken gibt es flache Treppenstufen mit Handlauf.

Anmerkungen für den Gast: 2 Stufen je 12 cm von außen und 1 Stufe von 30 cm von innen.

## Tauchbecken in der Sauna

---



Tauchbecken in der Sauna

©Sylvia Engel



Tauchbecken mit Einstiegsleiter

©Sylvia Engel

---

## Schwimmbad

Das Becken befindet sich im Innenbereich.

Zum Einstieg in das Becken gibt es eine Leiter mit Handlauf.

Anmerkungen für den Gast: Leiter mit 5 Sprossen.

## Sauna

### Dampfbad

---



Tür zum Dampfbad

©Peggy Fauß



Blick ins Dampfbad

©Peggy Fauß

---

### Tür zur Sauna

Lichte Breite des Durchgangs: 92 cm

Art der Tür: Einflügel

Die Tür wird mit eigenem Kraftaufwand geöffnet.

BREITE der kleineren Bewegungsfläche vor/hinter der Tür: 225 cm

TIEFE der kleineren Bewegungsfläche vor/hinter der Tür: 240 cm

Höhe der Türschwelle: 2 cm

BREITE der Bewegungsfläche vor der unteren Sitzbank: 225 cm

TIEFE der Bewegungsfläche vor der unteren Sitzbank: 240 cm

Es wird ein Saunarollstuhl bereitgehalten.



## Finnische Sauna

---



Tür zur Finnischen Sauna

©Peggy Fauß



Finnische Sauna

©Peggy Fauß

---

Tür zur Sauna

Lichte Breite des Durchgangs: 92 cm

Art der Tür: Einflügel

Die Tür wird mit eigenem Kraftaufwand geöffnet.

BREITE der kleineren Bewegungsfläche vor/hinter der Tür: 300 cm

TIEFE der kleineren Bewegungsfläche vor/hinter der Tür: 150 cm

Höhe der Türschwelle: 0,5 cm

BREITE der Bewegungsfläche vor der unteren Sitzbank: 120 cm

TIEFE der Bewegungsfläche vor der unteren Sitzbank: 130 cm

Es wird ein Saunarollstuhl bereitgehalten.

## Lektarium

---



Tür zum Lektarium

©Peggy Fauß



Lektarium

©Peggy Fauß

---

Tür zur Sauna

Lichte Breite des Durchgangs: 92 cm

Art der Tür: Einflügel

Die Tür wird mit eigenem Kraftaufwand geöffnet.

BREITE der kleineren Bewegungsfläche vor/hinter der Tür: 300 cm

---

TIEFE der kleineren Bewegungsfläche vor/hinter der Tür: 250 cm

Höhe der Türschwelle: 0 cm

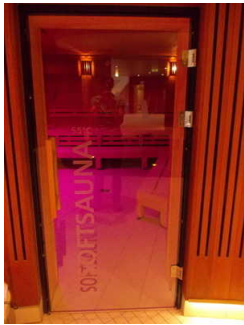
BREITE der Bewegungsfläche vor der unteren Sitzbank: 175 cm

TIEFE der Bewegungsfläche vor der unteren Sitzbank: 300 cm

Es wird ein Saunarollstuhl bereitgehalten.

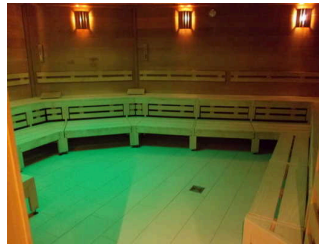
## Softsauna

---



Tür zur Softsauna

©Peggy Fauß



Softsauna

©Peggy Fauß

---

Tür zur Sauna

Lichte Breite des Durchgangs: 92 cm

Art der Tür: Einflügel

Die Tür wird mit eigenem Kraftaufwand geöffnet.

BREITE der kleineren Bewegungsfläche vor/hinter der Tür: 235 cm

TIEFE der kleineren Bewegungsfläche vor/hinter der Tür: 120 cm

Höhe der Türschwelle: 0 cm

BREITE der Bewegungsfläche vor der unteren Sitzbank: 200 cm

TIEFE der Bewegungsfläche vor der unteren Sitzbank: 200 cm

Es wird ein Saunarollstuhl bereitgehalten.

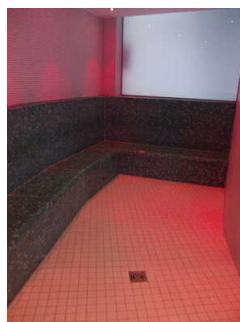
## Broncharium

---



Tür zum Broncharium

©Peggy Fauß



Broncharium

©Peggy Fauß

---

Tür zur Sauna

Lichte Breite des Durchgangs: 91 cm

Art der Tür: Einflügel

Die Tür wird mit eigenem Kraftaufwand geöffnet.

BREITE der kleineren Bewegungsfläche vor/hinter der Tür: 192 cm

TIEFE der kleineren Bewegungsfläche vor/hinter der Tür: 300 cm

Höhe der Türschwelle: 0 cm

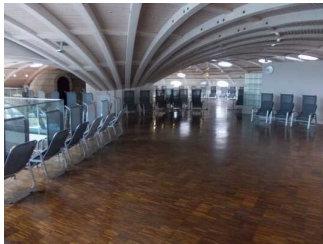
BREITE der Bewegungsfläche vor der unteren Sitzbank: 300 cm

TIEFE der Bewegungsfläche vor der unteren Sitzbank: 178 cm

Es wird ein Saunarollstuhl bereitgehalten.

## Ruheraum im oberen Teil der Sauna

---



Ruheraum im oberen Teil der Sauna

©Peggy Fauß

---

Breite des schmalsten Durchgangs im Raum: 172 cm

Anmerkungen für den Gast: Ruhemöglichkeiten auch im unteren Bereich ebenerdig erreichbar.

## Schwelle/Stufe/Treppe

### Treppe zum oberen Ruhebereich der Sauna

---



Treppe zum oberen Ruhebereich der Sauna

©Peggy Fauß

---

Vorhandene Schwellen/Stufen: 20

Höhe der Schwellen/Stufen: 18 cm

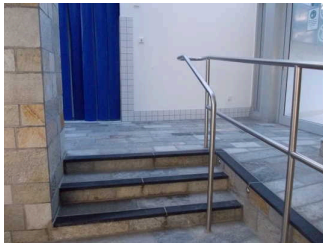
Die Treppe hat gerade Läufe.

Die Treppe hat einen einseitigen Handlauf.

Anmerkungen für den Gast: Auch im unteren Bereich der Sauna gibt es stufenlos erreichbare Ruhemöglichkeiten.

## Treppe zum Liquid Sound Tempel

---



Treppe zum Liquid  
Sound Tempel

©Sylvia Engel

---

Vorhandene Schwellen/Stufen: 3

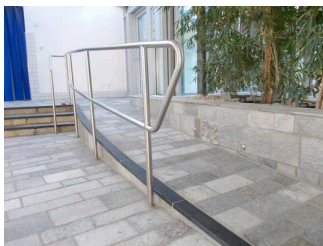
Höhe der Schwellen/Stufen: 14 cm

Die Treppe hat gerade Läufe.

Die Treppe hat einen einseitigen Handlauf.

## Rampe vom Thermenbereich zum Liquid Sound Tempel

---



Rampe vom  
Thermenbereich zum  
Liquid Sound Tempel

©Sylvia Engel

---

Maximale Längsneigung der Rampe: 8 %

Geringste nutzbare Laufbreite: 102 cm

Länge des längsten Rampenlaufs: 5 m

Die Rampe hat einschließlich ggf. vorhandener Podeste eine Gesamtlänge von 5 m.

Die Rampe hat einen einseitigen Handlauf.

Die Handläufe werden am Anfang und Ende nicht waagrecht weitergeführt.

BREITE der Bewegungsfläche vor der Rampe: 200 cm

TIEFE der Bewegungsfläche vor der Rampe: 500 cm

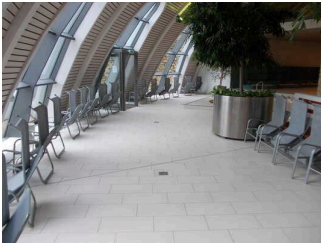
BREITE der Bewegungsfläche am Ende der Rampe: 160 cm

TIEFE der Bewegungsfläche am Ende der Rampe: 197 cm

# Flur/Weg/Gang innen

## Wege im Saunabereich

---



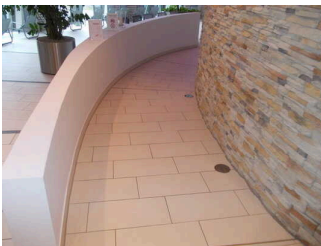
Wege im Saunabereich

©Peggy Fauß



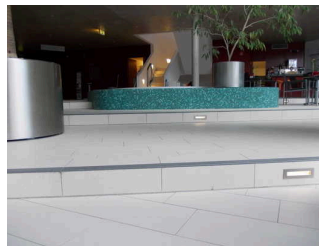
Wege im Saunabereich

©Peggy Fauß



Schräge im Saunabereich

©Peggy Fauß



Stufe im Saunabereich

©Peggy Fauß



"Ewiges Feuer" mit zwei Stufen

©Peggy Fauß

---

Länge des Flurs/Weges/Ganges: 50 m

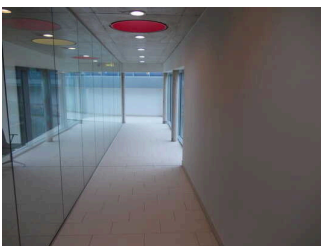
Mindestbreite des Flurs/Weges/Ganges: 157 cm

Die Breite des Weges/Flures ist nicht eingeschränkt.

Anmerkungen für den Gast: Schräge innerhalb des Saunabereichs als Alternative zu den Stufen: 1,57 m breit, 10 m lang, 5 %.

## Weg vom Thermen- in den Saunabereich

---



Weg vom Thermen- in den Saunabereich

©Peggy Fauß

---

Länge des Flurs/Weges/Ganges: 30 m

Mindestbreite des Flurs/Weges/Ganges: 180 cm

Vorhandene Durchgänge sind mindestens 88 cm breit.

Anmerkungen für den Gast: Schräge von 3 % über 10 m.

## Wege im Thermenbereich

---



Wege im Thermenbereich

©Peggy Fauß



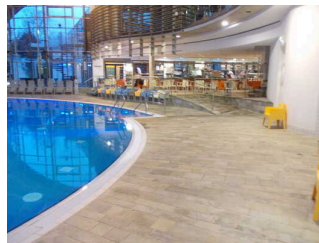
Steilste Schräge mit 12 % über 5 m

©Peggy Fauß



Wege im Thermenbereich

©Peggy Fauß



Wege im Thermenbereich

©Peggy Fauß



Einzelne Stufen

©Peggy Fauß



Schmalster Durchgang: 85 cm

©Peggy Fauß

---

Länge des Flurs/Weges/Ganges: 150 m

Mindestbreite des Flurs/Weges/Ganges: 110 cm

Vorhandene Durchgänge sind mindestens 78 cm breit.

Anmerkungen für den Gast: Im ganzen Thermenbereich werden vorhandene Stufen durch Schrägen bis max. 12 % über 5 m ausgeglichen. Man kommt an alle Becken stufenlos.



## Tür zwischen Therme und Saunabereich

---



Tür zwischen Therme  
und Saunabereich

©Peggy Fauß

---

Lichte Breite des Durchgangs: 110 cm

Art der Tür: Einflügel

Die Tür wird mit eigenem Kraftaufwand geöffnet.

BREITE der kleineren Bewegungsfläche vor/hinter der Tür: 149 cm

TIEFE der kleineren Bewegungsfläche vor/hinter der Tür: 300 cm

Höhe der Türschwelle: 0 cm

## Außenbereich der Sauna

### Eingangsbereich Außensauna

---



Eingangsbereich  
Außensauna

©Peggy Fauß

---

Der Eingang / Zugang ins Gebäude ist stufenlos möglich.

Eingangstür

Lichte Breite des Durchgangs: 90 cm

Art der Tür: Einflügel

Die Tür wird mit eigenem Kraftaufwand geöffnet.

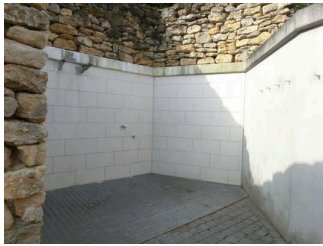
BREITE der kleineren Bewegungsfläche vor/hinter der Tür: 500 cm

TIEFE der kleineren Bewegungsfläche vor/hinter der Tür: 268 cm

Höhe der Türschwelle: 5 cm

## Abkühlbereich im Außenbereich der Sauna

---



Abkühlbereich im  
Außenbereich der  
Sauna

©Sylvia Engel

---

### Dusche

Höhenunterschied zwischen der Oberkante Duschplatz/Duschwanne und dem angrenzenden Bodenbereich: 1 cm

BREITE der Bewegungsfläche in der Dusche: 300 cm

TIEFE der Bewegungsfläche in der Dusche: 200 cm

Es ist kein Duschsitz vorhanden oder bei Bedarf bereitstellbar.

Es sind keine Haltegriffe in der Dusche vorhanden.

Höhe der Duscharmatur: 114 cm

Es ist kein Alarmauslöser (Schnur, Knopf) vorhanden.

## Außenbecken der Sauna

---



Außenbecken der  
Sauna

©Sylvia Engel



Außenbecken mit  
Dusche

©Sylvia Engel

---

### Schwimmbad

Das Becken befindet sich im Außenbereich.

Zum Einstieg in das Becken gibt es flache Treppenstufen mit Handlauf.

Anmerkungen für den Gast: 9 Stufen je 17 cm mit Handlauf auf 97 cm Höhe.

# Sauna

## Panoramasauna im Außenbereich

---



Tür zur  
Panoramasauna

©Peggy Fauß



Panoramasauna im  
Außenbereich

©Sylvia Engel

---

### Tür zur Sauna

Lichte Breite des Durchgangs: 92 cm

Art der Tür: Einflügel

Die Tür wird mit eigenem Kraftaufwand geöffnet.

BREITE der kleineren Bewegungsfläche vor/hinter der Tür: 172 cm

TIEFE der kleineren Bewegungsfläche vor/hinter der Tür: 300 cm

Höhe der Türschwelle: 0,5 cm

BREITE der Bewegungsfläche vor der unteren Sitzbank: 247 cm

TIEFE der Bewegungsfläche vor der unteren Sitzbank: 337 cm

Es wird ein Saunarollstuhl bereitgehalten.

## Weinbergsauna im Außenbereich

---



Tür zur  
Weinbergsauna

©Peggy Fauß



Weinbergsauna im  
Außenbereich

©Peggy Fauß

---

### Tür zur Sauna

Lichte Breite des Durchgangs: 92 cm

Art der Tür: Einflügel

Die Tür wird mit eigenem Kraftaufwand geöffnet.

BREITE der kleineren Bewegungsfläche vor/hinter der Tür: 120 cm

TIEFE der kleineren Bewegungsfläche vor/hinter der Tür: 210 cm

Höhe der Türschwelle: 0 cm

BREITE der Bewegungsfläche vor der unteren Sitzbank: 500 cm

TIEFE der Bewegungsfläche vor der unteren Sitzbank: 148 cm

Es wird ein Saunarollstuhl bereitgehalten.

## Infrarotsphäre im Außenbereich

---



Tür zur Infrarotsphäre

©Peggy Fauß



Infrarotsphäre im Außenbereich

©Peggy Fauß



Schmalster Durchgang

©Peggy Fauß

---

Tür zur Sauna

Lichte Breite des Durchgangs: 92 cm

Art der Tür: Einflügel

Die Tür wird mit eigenem Kraftaufwand geöffnet.

BREITE der kleineren Bewegungsfläche vor/hinter der Tür: 215 cm

TIEFE der kleineren Bewegungsfläche vor/hinter der Tür: 165 cm

Höhe der Türschwelle: 0 cm

BREITE der Bewegungsfläche vor der unteren Sitzbank: 145 cm

TIEFE der Bewegungsfläche vor der unteren Sitzbank: 300 cm

Es wird ein Saunarollstuhl bereitgehalten.

Anmerkungen für den Gast: Schmalster Durchgang im Raum: 85 cm.

## Wege im Außenbereich der Sauna

---



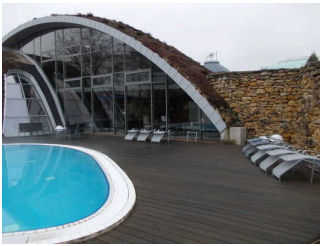
Weg vor den  
Außensaunen

©Peggy Fauß



Wege im  
Außenbereich der  
Sauna

©Peggy Fauß



Wege um das  
Außenbecken der  
Sauna

©Peggy Fauß

---

Breite des Weges: 150 cm

Länge des Weges: 30 m

Der Weg ist von der Oberflächenbeschaffenheit her erschütterungsarm und leicht begeh- und befahrbar (z.B. Asphalt, engfugige Platten, etc.).

Maximale Längsneigung des Weges: 4 %

Maximale Längsneigung über eine Strecke von 8 m.

Anmerkungen für den Gast: Für alle Stufen und Treppen im Außenbereich gibt es ebenerdige Wege, sie zu umgehen.

## Schwelle/Stufe/Treppe

### Treppe im Außenbereich der Sauna

---



Treppe im  
Außenbereich der  
Sauna

©Peggy Fauß

---

Vorhandene Schwellen/Stufen: 4

Höhe der Schwellen/Stufen: 16 cm

Die Treppe hat gerade Läufe.

Die Treppe hat einen einseitigen Handlauf.

Anmerkungen für den Gast: Man muss die kleine Treppe nicht nutzen, um sich im Außenbereich zu bewegen.

## Stufen zum Abkühlbereich der Außensaunen

---



Stufen zum  
Abkühlbereich der  
Außensaunen

©Peggy Fauß

---

Vorhandene Schwellen/Stufen: 3

Höhe der Schwellen/Stufen: 15 cm

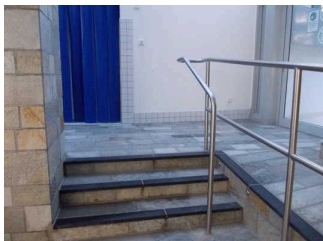
Die Treppe hat gerade Läufe.

Die Treppe hat einen einseitigen Handlauf.

Anmerkungen für den Gast: Über die Wege im Außenbereich besteht eine stufenlose Alternative.

## Treppe zum Liquid Sound Tempel

---



Treppe zum Liquid  
Sound Tempel

©Sylvia Engel

---

Vorhandene Schwellen/Stufen: 3

Höhe der Schwellen/Stufen: 14 cm

Die Treppe hat gerade Läufe.

Die Treppe hat einen einseitigen Handlauf.



## Rampe vom Thermenbereich zum Liquid Sound Tempel

---



Rampe vom  
Thermenbereich zum  
Liquid Sound Tempel

©Sylvia Engel

---

Maximale Längsneigung der Rampe: 8 %

Geringste nutzbare Laufbreite: 102 cm

Länge des längsten Rampenlaufs: 5 m

Die Rampe hat einschließlich ggf. vorhandener Podeste eine Gesamtlänge von 5 m.

Die Rampe hat einen einseitigen Handlauf.

Die Handläufe werden am Anfang und Ende nicht waagrecht weitergeführt.

BREITE der Bewegungsfläche vor der Rampe: 200 cm

TIEFE der Bewegungsfläche vor der Rampe: 500 cm

BREITE der Bewegungsfläche am Ende der Rampe: 160 cm

TIEFE der Bewegungsfläche am Ende der Rampe: 197 cm

## Flur/Weg/Gang innen

### Flur im Gebäude der Außensaunen

---



Flur im Gebäude der  
Außensaunen

©Peggy Fauß

---

Länge des Flurs/Weges/Ganges: 10 m

Mindestbreite des Flurs/Weges/Ganges: 121 cm

Die Breite des Weges/Flures ist nicht eingeschränkt.

## Weg vom Thermen- in den Saunabereich

---



Weg vom Thermen- in  
den Saunabereich

©Peggy Fauß

---

Länge des Flurs/Weges/Ganges: 30 m

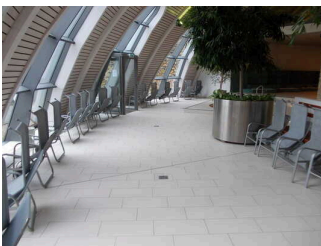
Mindestbreite des Flurs/Weges/Ganges: 180 cm

Vorhandene Durchgänge sind mindestens 88 cm breit.

Anmerkungen für den Gast: Schräge von 3 % über 10 m.

## Wege im Saunabereich

---



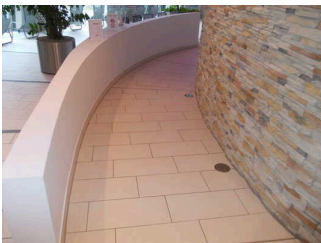
Wege im  
Saunabereich

©Peggy Fauß



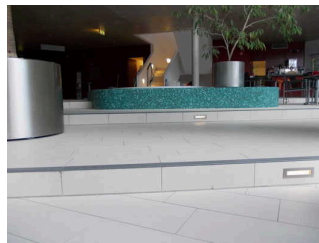
Wege im  
Saunabereich

©Peggy Fauß



Schräge im  
Saunabereich

©Peggy Fauß



Stufe im  
Saunabereich

©Peggy Fauß



"Ewiges Feuer" mit  
zwei Stufen

©Peggy Fauß

---

Länge des Flurs/Weges/Ganges: 50 m

Mindestbreite des Flurs/Weges/Ganges: 157 cm

Die Breite des Weges/Flures ist nicht eingeschränkt.

Anmerkungen für den Gast: Schräge innerhalb des Saunabereichs als Alternative zu den Stufen: 1,57 m breit, 10 m lang, 5 %.

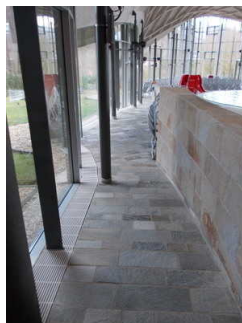
## Wege im Thermenbereich

---



Wege im Thermenbereich

©Peggy Fauß



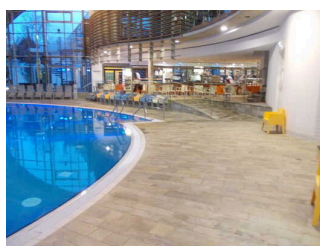
Steilste Schräge mit 12 % über 5 m

©Peggy Fauß



Wege im Thermenbereich

©Peggy Fauß



Wege im Thermenbereich

©Peggy Fauß



Einzelne Stufen

©Peggy Fauß



Schmalster Durchgang: 85 cm

©Peggy Fauß

---

Länge des Flurs/Weges/Ganges: 150 m

Mindestbreite des Flurs/Weges/Ganges: 110 cm

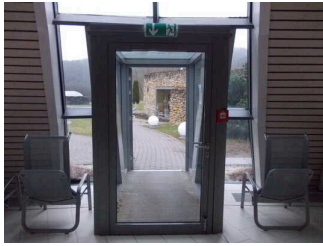
Vorhandene Durchgänge sind mindestens 78 cm breit.

Anmerkungen für den Gast: Im ganzen Thermenbereich werden vorhandene Stufen durch Schrägen bis max. 12 % über 5 m ausgeglichen. Man kommt an alle Becken stufenlos.

# Tür

## Zwei baugleiche Türen zum Außenbereich der Sauna

---



Zwei baugleiche Türen  
zum Außenbereich  
der Sauna

©Peggy Fauß

---

Lichte Breite des Durchgangs: 107 cm

Art der Tür: Einflügel

Die Tür wird mit eigenem Kraftaufwand geöffnet. Die Tür wird durch eine Servicekraft geöffnet.

BREITE der kleineren Bewegungsfläche vor/hinter der Tür: 113 cm

TIEFE der kleineren Bewegungsfläche vor/hinter der Tür: 237 cm

Höhe der Türschwelle: 0,5 cm

## Tür zwischen Therme und Saunabereich

---



Tür zwischen Therme  
und Saunabereich

©Peggy Fauß

---

Lichte Breite des Durchgangs: 110 cm

Art der Tür: Einflügel

Die Tür wird mit eigenem Kraftaufwand geöffnet.

BREITE der kleineren Bewegungsfläche vor/hinter der Tür: 149 cm

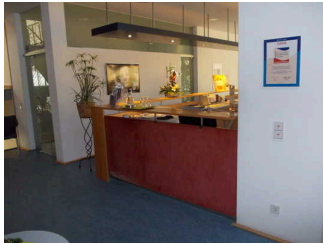
TIEFE der kleineren Bewegungsfläche vor/hinter der Tür: 300 cm

Höhe der Türschwelle: 0 cm

# Wellnesspark

## Empfangstresen im Wellnessbereich

---



Empfangstresen im Wellnessbereich

©Sylvia Engel

---

BREITE der Bewegungsfläche vor dem Schalter/Tresen/der Kasse: 300 cm

TIEFE der Bewegungsfläche vor dem Schalter/Tresen/der Kasse: 200 cm

Der Schalter/Tresen/die Kasse ist an der höchsten Stelle 112 cm hoch.

Der Schalter/Tresen/die Kasse ist an der niedrigsten Stelle 112 cm hoch.

Es ist eine andere, gleichwertige Kommunikationsmöglichkeit im Sitzen vorhanden.

## Massageraum M3

---



Tür zum Raum

©Sylvia Engel



Massageraum M3

©Sylvia Engel

---

Tür zum Raum

Lichte Breite des Durchgangs: 82 cm

Art der Tür: Einflügel

Die Tür wird mit eigenem Kraftaufwand geöffnet. Die Tür wird durch eine Servicekraft geöffnet.

BREITE der kleineren Bewegungsfläche vor/hinter der Tür: 400 cm

TIEFE der kleineren Bewegungsfläche vor/hinter der Tür: 157 cm

Höhe der Türschwelle: 0 cm

BREITE des Raums: 4 m

TIEFE des Raums: 10 m

Breite des schmalsten Durchgangs im Raum: 150 cm

Es sind Sitzgelegenheiten vorhanden.

Anmerkungen für den Gast: Alle Liegen sind höhenverstellbar und variabel im Raum zu verschieben. Der Raum ist abtrennbar.

## Schwelle/Stufe/Treppe

### Treppe vom Eingangsbereich in den Wellnesspark

---



Treppe vom Eingangsbereich in den Wellnesspark

©Peggy Fauß

---

Vorhandene Schwellen/Stufen: 24

Höhe der Schwellen/Stufen: 18 cm

Die Treppe hat gerade Läufe.

Die Treppe hat beidseitige Handläufe.

Anmerkungen für den Gast: Offene Treppenstufen.

### Treppe aus dem Thermenbereich in den Wellnesspark

---



Treppe aus dem Thermenbereich in den Wellnesspark

©Peggy Fauß

---

Vorhandene Schwellen/Stufen: 24

Höhe der Schwellen/Stufen: 18 cm

Die Treppe hat gerade Läufe.

Die Treppe hat einen einseitigen Handlauf.



## Aufzug in der Therme

---



Vor dem Aufzug

©Sylvia Engel



Aufzugskabine

©Peggy Fauß



Horizontales  
Bedientableau

©Peggy Fauß



Bedienelement mit  
Braille-Schrift

©Peggy Fauß

---

BREITE der Bewegungsfläche vor dem Aufzug beim Einstieg: 200 cm

TIEFE der Bewegungsfläche vor dem Aufzug beim Einstieg: 167 cm

Lichte Durchgangsbreite der Aufzugtür: 90 cm

BREITE der Kabine innen: 110 cm

TIEFE der Kabine innen: 166 cm

BREITE der Bewegungsfläche vor dem Aufzug beim Ausstieg: 200 cm

TIEFE der Bewegungsfläche vor dem Aufzug beim Ausstieg: 182 cm

Es gibt ein horizontales Bedientableau.

## Flur/Weg/Gang innen

### Flure im Wellnesspark

---



Flure im Wellnesspark

©Peggy Fauß

---

Länge des Flurs/Weges/Ganges: 40 m

Mindestbreite des Flurs/Weges/Ganges: 140 cm

Vorhandene Durchgänge sind mindestens 78 cm breit.

## Wege im Thermenbereich

---



Wege im Thermenbereich

©Peggy Fauß



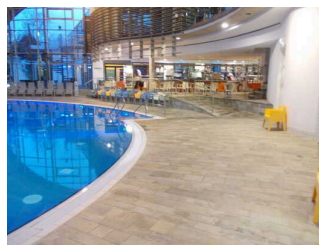
Steilste Schräge mit 12 % über 5 m

©Peggy Fauß



Wege im Thermenbereich

©Peggy Fauß



Wege im Thermenbereich

©Peggy Fauß



Einzelne Stufen

©Peggy Fauß



Schmalster Durchgang: 85 cm

©Peggy Fauß

---

Länge des Flurs/Weges/Ganges: 150 m

Mindestbreite des Flurs/Weges/Ganges: 110 cm

Vorhandene Durchgänge sind mindestens 78 cm breit.

Anmerkungen für den Gast: Im ganzen Thermenbereich werden vorhandene Stufen durch Schrägen bis max. 12 % über 5 m ausgeglichen. Man kommt an alle Becken stufenlos.

## Baugleiche Türen zum Treppenhaus aus dem Thermenbereich zum Wellnesspark

Lichte Breite des Durchgangs: 77 cm

Art der Tür: Einflügel

Die Tür wird mit eigenem Kraftaufwand geöffnet. Die Tür wird durch eine Servicekraft geöffnet.

BREITE der kleineren Bewegungsfläche vor/hinter der Tür: 200 cm

TIEFE der kleineren Bewegungsfläche vor/hinter der Tür: 173 cm

Höhe der Türschwelle: 1 cm

## Bademantelgang zwischen Hotel an der Therme und Therme

### Tür am Übergang zum Hotel an der Therme

---



Tür am Übergang zum  
Hotel an der Therme

©Peggy Fauß

---

Lichte Breite des Durchgangs: 132 cm

Art der Tür: Zweiflügel

Die Tür wird mit eigenem Kraftaufwand geöffnet. Die Tür wird durch eine Servicekraft geöffnet.

BREITE der kleineren Bewegungsfläche vor/hinter der Tür: 162 cm

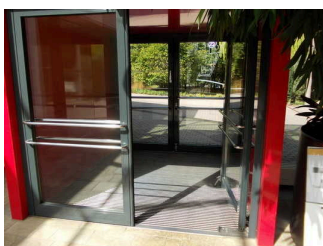
TIEFE der kleineren Bewegungsfläche vor/hinter der Tür: 500 cm

Höhe der Türschwelle: 1 cm

## Conference Center – Tagungsbereich

### Seiteneingang zum Conference Center

---



Tür zum  
Seiteneingang zum  
Conference Center

©Sylvia Engel

---

Der Eingang / Zugang ins Gebäude ist stufenlos möglich.

Eingangstür

Lichte Breite des Durchgangs: 206 cm

Art der Tür: Zweiflügel

Die Tür wird mit eigenem Kraftaufwand geöffnet.

BREITE der kleineren Bewegungsfläche vor/hinter der Tür: 239 cm

TIEFE der kleineren Bewegungsfläche vor/hinter der Tür: 257 cm

Höhe der Türschwelle: 2 cm

Anmerkungen für den Gast: Windfangtür ist baugleich.

## Tagungsraum im Conference Center

---



Tagungsraum mit mobiler Bestuhlung und variabel abteilbar

©Sylvia Engel

---

Tür zum Raum

Lichte Breite des Durchgangs: 200 cm

Art der Tür: Zweiflügel

Die Tür wird mit eigenem Kraftaufwand geöffnet. Die Tür wird durch eine Servicekraft geöffnet.

BREITE der kleineren Bewegungsfläche vor/hinter der Tür: 200 cm

TIEFE der kleineren Bewegungsfläche vor/hinter der Tür: 300 cm

Höhe der Türschwelle: 0 cm

BREITE des Raums: 15 m

TIEFE des Raums: 20 m

Breite des schmalsten Durchgangs im Raum: 150 cm

Es sind Sitzgelegenheiten vorhanden.

Anmerkungen für den Gast: Mobile Bestuhlung. Die angegebene Raumgröße bezieht sich auf die maximale Möglichkeit. Der Raum ist variabel abteilbar.

# Toilette für Menschen mit Behinderung im Conference Center

---



Tür zum WC am  
Conference Center

©Peggy Fauß



Waschbecken und WC

©Peggy Fauß

---

## Tür zum öffentlichen WC

Lichte Breite des Durchgangs: 87 cm

Art der Tür: Einflügel

Die Tür wird mit eigenem Kraftaufwand geöffnet.

BREITE der kleineren Bewegungsfläche vor/hinter der Tür: 123 cm

TIEFE der kleineren Bewegungsfläche vor/hinter der Tür: 197 cm

Höhe der Türschwelle: 0 cm

Die Tür öffnet nach außen.

Die WC-Tür ist mit einem anderen Schlüssel zu öffnen.

## WC

Es ist ein Unisex-WC vorhanden.

Es ist ein WC für Menschen mit Behinderung vorhanden.

Tiefe der WC-Schüssel: 52 cm

BREITE der Bewegungsfläche LINKS neben dem WC: 14 cm

TIEFE der Bewegungsfläche LINKS neben dem WC: 52 cm

BREITE der Bewegungsfläche RECHTS neben dem WC: 103 cm

TIEFE der Bewegungsfläche RECHTS neben dem WC: 52 cm

BREITE der Bewegungsfläche vor dem WC: 162 cm

TIEFE der Bewegungsfläche vor dem WC: 44 cm

Höhe des Toilettensitzes: 47 cm

Es ist ein Haltegriff links vom WC vorhanden.

Höhe des linken Haltegriffes: 88 cm

Länge des linken Haltegriffes: 59 cm

Der Haltegriff links vom WC ist nicht hochklappbar.

Es ist ein Haltegriff rechts vom WC vorhanden.

Höhe des rechten Haltegriffes: 88 cm

Länge des rechten Haltegriffes: 85 cm

Der Haltegriff rechts vom WC ist hochklappbar.

### Waschbecken

BREITE der Bewegungsfläche vor dem Waschbecken: 197 cm

TIEFE der Bewegungsfläche vor dem Waschbecken: 123 cm

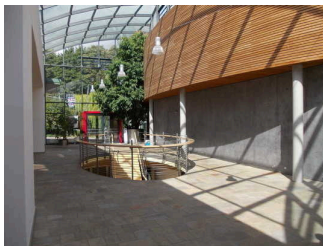
Höhe des Waschbeckens (Oberkante vorne): 84 cm

Das Waschbecken ist unterfahrbar in einer Höhe von 67 cm und einer Tiefe von weniger als 30 cm.

Der Spiegel ist im Stehen und Sitzen einsehbar.

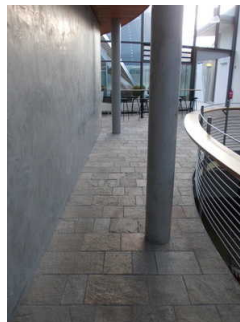
## Wege im Conference Center

---



Wege im Conference Center

©Peggy Fauß



Schmalster Durchgang

©Peggy Fauß

---

Länge des Flurs/Weges/Ganges: 20 m

Mindestbreite des Flurs/Weges/Ganges: 150 cm

Vorhandene Durchgänge sind mindestens 88 cm breit.

## Hilfsmittel / Alarm

### Technische Hilfsmittel

Assistenzhunde dürfen nicht mitgebracht werden.

Es werden Hilfsmittel angeboten.

Rollstuhl, Andere Hilfsmittel,

Andere angebotene Hilfsmittel: 2 Aktiv-Dusch-Rollstühle, Personenlifter, Rollatoren

Anmerkungen für den Gast: Auf Anfrage erklärt der Bademeister das Konzept des Liquid Sound. Eine Führung im eigentlichen Sinn gibt es nicht.