

Toskana Therme Bad Sulza

Wunderwaldstraße 2a
99518 Bad Sulza

Tel: +49 36461 91810

badsulza@toskana-therme.de
www.toskana-therme.de

Informationen für Gäste mit kognitiven Beeinträchtigungen

Die Informationen zur Barrierefreiheit wurden am 8. Februar 2024 im Rahmen des Systems "Reisen für Alle" erhoben und sind geprüft.

Fotos zur Einrichtung



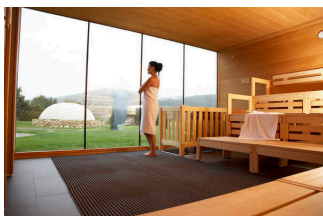
Liquid Sound in der
Toskana Therme

© Stefan Hopf ©
Toskanaworld



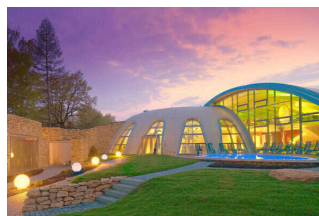
Außenbereich der
Therme

© Toskanaworld



Panoramasauna

©Toskanaworld



Toskana Therme Bad
Sulza

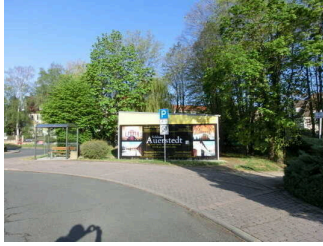
© Ollertz Architekten BDA ©
Toskanaworld



Liquid Sound Tempel

©Ortwin Klipp ©
Toskanaworld

Parkplätze



Parkplatz am Eingang

©Peggy Fauß

Parkplatz

Parkplatz am Eingang

Es ist ein Parkplatz vorhanden.

Es ist mindestens 1 Parkplatz für Menschen mit Behinderung vorhanden.

Es gibt 2 Stellplatz/-plätze für Menschen mit Behinderung.

Stellplatzbreite: 260 cm

Stellplatzlänge: 500 cm

Entfernung des Stellplatzes/der Stellplätze für Menschen mit Behinderung zum Eingangsbereich: 50 m

Der Stellplatz / die Stellplätze für Menschen mit Behinderung ist/sind gekennzeichnet.

Anmerkungen für den Gast: Weg ab Parkplatz zum Eingang ohne Längsneigung.

Hauptparkplatz



Hauptparkplatz

©Sylvia Engel

Es ist ein Parkplatz vorhanden.

Es ist mindestens 1 Parkplatz für Menschen mit Behinderung vorhanden.

Es gibt 4 Stellplatz/-plätze für Menschen mit Behinderung.

Stellplatzbreite: 240 cm

Stellplatzlänge: 480 cm

Entfernung des Stellplatzes/der Stellplätze für Menschen mit Behinderung zum Eingangsbereich: 300 m

Der Stellplatz / die Stellplätze für Menschen mit Behinderung ist/sind gekennzeichnet.

Anmerkungen für den Gast: Großfugiges Betonpflaster. Es wird empfohlen, die Parkplätze direkt am Eingang zu nutzen.

Weg außen

Weg vom Hauptparkplatz zum Eingangsbereich



Weg vom Hauptparkplatz zum Eingangsbereich

©Peggy Fauß



Brücke auf dem Weg vom Hauptparkplatz zum Eingangsbereich

©Peggy Fauß



Wegeleitsystem

©Peggy Fauß

Es gibt ein unterbrechungsfreies Wegeleitsystem.

Weg ab Parkplatz und Bushaltestelle zur Therme



Weg ab Parkplatz und Bushaltestelle zur Therme

©Sylvia Engel



Weg ab Parkplatz und Bushaltestelle zur Therme

©Sylvia Engel

Das Ziel des Weges ist in Sichtweite.

Haltestelle "Toskana Therme"

Haltestelle "Toskana Therme"



Haltestelle "Toskana
Therme"

©Peggy Fauß



Fahrplan

©Peggy Fauß



Haltestelle "Toskana
Therme"

©Peggy Fauß

Es gibt eine Haltestelle des öffentlichen Personennahverkehrs (ÖPNV) in max. 100m Entfernung vom Eingang/Zugang.

Entfernung der Haltestelle für Menschen mit Behinderung zum Eingangsbereich: 200 m

Schriftliche Haltestelleninformationen sind vorhanden.

Es sind keine akustischen Haltestelleninformationen vorhanden.

Die Haltestelle ist bildhaft gekennzeichnet.

Die verschiedenen Verkehrslinien sind nicht farblich unterschiedlich gekennzeichnet.

Die verschiedenen Verkehrslinien sind nicht durch Symbole unterschiedlich gekennzeichnet.

Weg ab Parkplatz und Bushaltestelle zur Therme



Weg ab Parkplatz und
Bushaltestelle zur
Therme

©Sylvia Engel



Weg ab Parkplatz und
Bushaltestelle zur
Therme

©Sylvia Engel

Das Ziel des Weges ist in Sichtweite.

Haupteingang zur Therme



Haupteingang zur
Therme

©Peggy Fauß

Eingangsbereich der Therme



Eingangsbereich
Therme und Rampe
zum Conference
Center

©Sylvia Engel



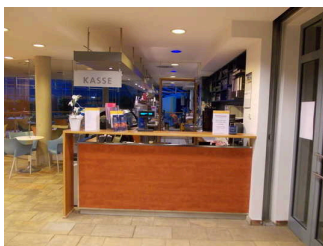
Tür zum
Eingangsbereich der
Therme

©Peggy Fauß

Name bzw. Logo des Betriebes/der Einrichtung sind von außen klar erkennbar.

Kasse und Information

Kasse



Kasse und
Information

©Sylvia Engel



Kasse

©Sylvia Engel

Der Schalter/Tresen/die Kasse ist von der Eingangstür aus direkt sichtbar.

Foyer



Foyer

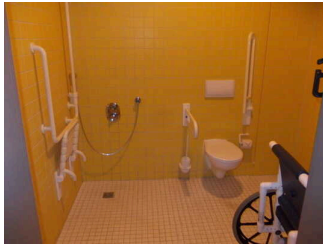
©Peggy Fauß



Preislisten
und weitere
Informationen

©Sylvia Engel

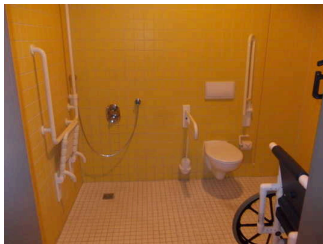
Umkleidebereich der Therme



Umkleidebereich der
Therme

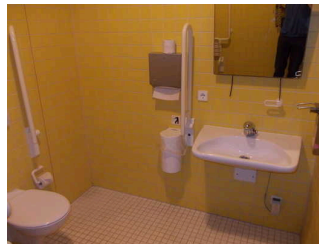
©Peggy Fauß

Dusche und WC für Rollstuhlnutzung im Umkleidebereich



Dusche und WC mit
Aktiv-Duschrollstuhl

©Sylvia Engel



Waschbecken

©Sylvia Engel

Es ist ein Alarmauslöser (Schnur, Knopf) vorhanden.

Schnur als Alarmauslöser vorhanden.

Anmerkungen für den Gast: Rollstuhlfahrer können sich hier umziehen. Alternativ kann die Familienkabine genutzt werden.

Nachzahlautomat



Nachzahlautomat

©Peggy Fauß

Die Menüführung durch die wesentlichen Funktionen erfolgt nicht akustisch oder bildhaft.

Familienkabine



Weg zur Familienkabine

©Sylvia Engel



Tür zur Familienkabine

©Peggy Fauß



Familienkabine mit Wickeltisch

©Peggy Fauß

Anmerkungen: Die Familienkabine kann alternativ zur Umkleidemöglichkeit in der Toilette für Menschen mit Behinderung genutzt werden.

Wege im Umkleidebereich



Gänge mit Natursteinfliesen im Umkleidebereich

©Sylvia Engel



Föne im Umkleidebereich

©Sylvia Engel



Weg im Umkleidebereich zum Rollstuhl-WC mit Dusche

©Sylvia Engel

Länge des Flurs/Weges/Ganges: 30 m

Es gibt ein unterbrechungsfreies Wegeleitsystem.

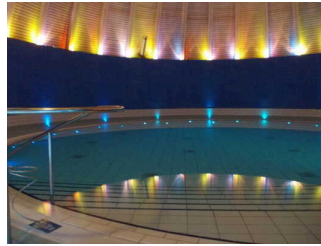
Anmerkungen für den Gast: Unebene Steinfliesen im Eingangsbereich der Umkleidekabinen, ansonsten normale Badfliesen. Griffhöhe der Föne: 1 m.

Innenbereich der Therme



Innenbereich der
Therme

©Sylvia Engel



Liquid Sound Tempel

©Sylvia Engel



Aufzug

©Peggy Fauß



Lifter

©Sylvia Engel

Schwimmbad/Strand

Kinderbecken



Babybecken

©Sylvia Engel

Anmerkungen für den Gast: Abstellmöglichkeiten für Rollstühle und Rollatoren.

Solebecken

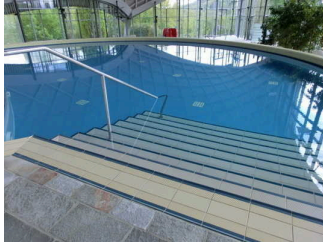


Solebecken

©Sylvia Engel

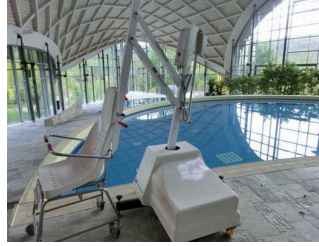
Anmerkungen für den Gast: 7 Stufen je 17 cm, Handlauf in 90 cm Höhe. Abstellmöglichkeit für Rollstühle und Rollatoren.

Therapiebecken



Therapiebecken mit
Treppeneinstieg

©Sylvia Engel



Lifter am
Therapiebecken

©Sylvia Engel

Anmerkungen für den Gast: 10 Stufen je 15 cm. Abstellmöglichkeiten für Rollstühle und Rollatoren.

Freizeitbecken



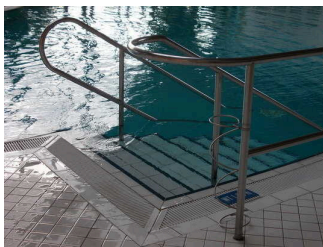
Freizeitbecken

©Sylvia Engel



Freizeitbecken

©Sylvia Engel

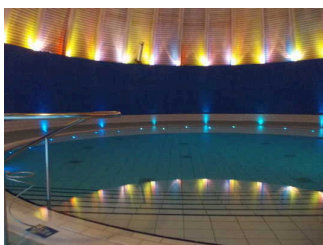


Einstieg ins
Becken mit
Abstellmöglichkeiten
für Gehhilfen und
Langstöcke

©Sylvia Engel

Anmerkungen für den Gast: 2 Zugänge mit je 9 Stufen je 15 cm und beidseitigem Handlauf auf 95 cm Höhe. Abstellmöglichkeiten für Rollstühle, Rollatoren, Gehhilfen und Langstöcke.

Liquid Sound Tempel



Liquid Sound Tempel

©Sylvia Engel

Anmerkungen für den Gast: 8 Stufen je 16 cm mit einseitigem Handlauf auf 97 cm Höhe. Aufgrund der gewünschten einzigartigen Licht-Musik-Effekte ist der Tempel sehr dunkel. Abstellmöglichkeiten für Rollstühle und Rollatoren.

Aufzug in der Therme



Vor dem Aufzug

©Sylvia Engel



Aufzugskabine

©Peggy Fauß



Horizontales
Bedientableau

©Peggy Fauß



Bedienelement mit
Braille-Schrift

©Peggy Fauß

Die Bedienelemente bzw. die Beschilderung sind weder bildhaft noch farblich gestaltet.

Wege im Thermenbereich



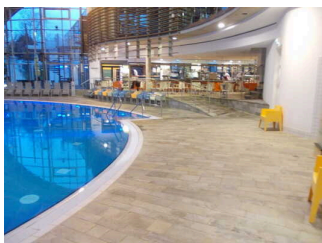
Wege im
Thermenbereich

©Peggy Fauß



Wege im
Thermenbereich

©Peggy Fauß



Wege im
Thermenbereich

©Peggy Fauß

Länge des Flurs/Weges/Ganges: 150 m

Das Ziel des Weges ist in Sichtweite.

Anmerkungen für den Gast: Im ganzen Thermenbereich werden vorhandene Stufen durch Schrägen bis max. 12 % über 5 m ausgeglichen. Man kommt an alle Becken stufenlos.

Außenbereich der Therme

Außenbecken



Außenbecken

©Sylvia Engel

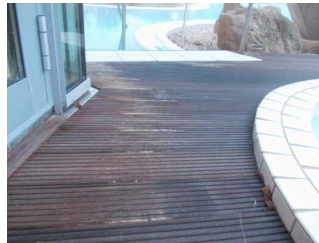
Anmerkungen für den Gast: 10 Stufen je 15 cm mit einseitigem Handlauf auf 90 cm Höhe.
Abstellmöglichkeiten für Rollstühle und Rollatoren, Gehhilfen und Langstöcke.

Wege im Außenbereich der Therme



Wege im
Außenbereich zum
Schwimmbecken

©Peggy Fauß



Engstelle = 73 cm

©Peggy Fauß

Das Ziel des Weges ist in Sichtweite.

Anmerkungen für den Gast: Die Stufe muss nicht genutzt werden, wenn man schwimmt. Wenn man über die Tür in den Außenbereich geht, gibt es eine Engstelle von 73 cm.

Wege im Thermenbereich



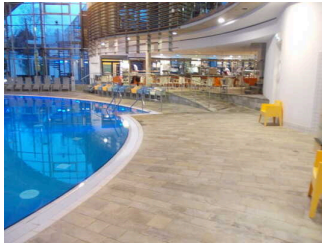
Wege im
Thermenbereich

©Peggy Fauß



Wege im
Thermenbereich

©Peggy Fauß



Wege im Thermenbereich

©Peggy Fauß

Länge des Flurs/Weges/Ganges: 150 m

Das Ziel des Weges ist in Sichtweite.

Anmerkungen für den Gast: Im ganzen Thermenbereich werden vorhandene Stufen durch Schrägen bis max. 12 % über 5 m ausgeglichen. Man kommt an alle Becken stufenlos.

Restaurant "Il Ristorante"

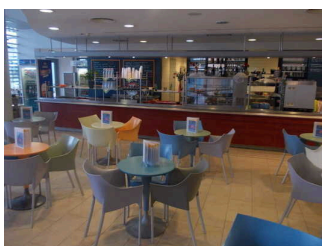
Theke im Restaurant



Theke im Restaurant

©Sylvia Engel

Restaurant "Il Ristorante"



Restaurant "Il Ristorante"

©Sylvia Engel



Speisekarte

©Peggy Fauß

Speisekarte

Die Speisen werden sichtbar präsentiert.

Anmerkungen für den Gast: Geräusche durch Wasserfontänen und Thermenbetrieb. Schmalste Durchgangsbreite bei aktuell gestellten Tischen. Alle können verschoben werden – Begrenzung ist dann bei 152 cm.

Wege im Thermenbereich



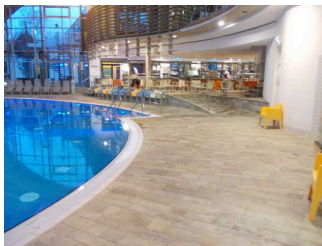
Wege im Thermenbereich

©Peggy Fauß



Wege im Thermenbereich

©Peggy Fauß



Wege im Thermenbereich

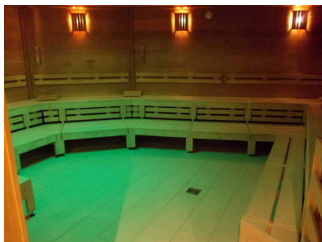
©Peggy Fauß

Länge des Flurs/Weges/Ganges: 150 m

Das Ziel des Weges ist in Sichtweite.

Anmerkungen für den Gast: Im ganzen Thermenbereich werden vorhandene Stufen durch Schrägen bis max. 12 % über 5 m ausgeglichen. Man kommt an alle Becken stufenlos.

Innenbereich der Sauna



Innenbereich der Sauna

©Peggy Fauß

Theke im Saunabereich



Theke im Saunabereich

©Peggy Fauß

Bar im Saunabereich



Bar im Saunabereich

©Peggy Fauß



Angebotstafel über der Bar

©Peggy Fauß

Speisekarte

Es ist keine Speisekarte mit Bildern vorhanden und die Speisen werden nicht sichtbar präsentiert.

Anmerkungen für den Gast: Für die Bar in der Sauna gilt auch die Speisekarte des Restaurants.

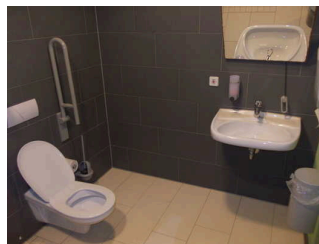
Badezimmer

Dusche und WC im Saunabereich



Tür zu Dusche und WC im Saunabereich

©Peggy Fauß



Waschbecken und WC im Saunabereich

©Sylvia Engel



Dusche und WC im Saunabereich

©Sylvia Engel

Es ist ein Alarmauslöser (Schnur, Knopf) vorhanden.

Schnur als Alarmauslöser vorhanden.

Abkühlbereich im Innenbereich der Sauna



Abkühlbereich im Innenbereich der Sauna

©Sylvia Engel



Abkühlbereich im Innenbereich der Sauna

©Sylvia Engel

Es ist kein Alarmauslöser (Schnur, Knopf) vorhanden.

Anmerkungen für den Gast: Schmalster Durchgang zum Abkühlbereich = 113 cm.

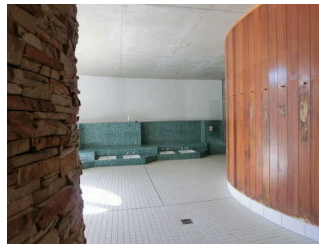
Schwimmbad/Strand

Kneippbecken in der Sauna



Kneippbecken mit Einstieg

©Sylvia Engel

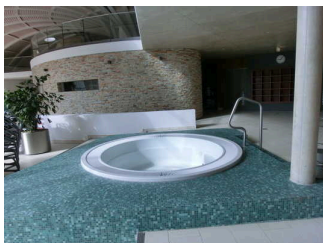


Kneippbecken mit Sitzbank in der Sauna

©Sylvia Engel

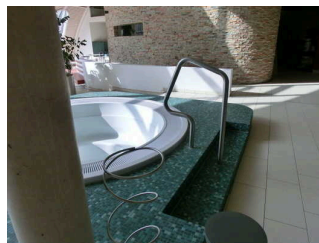
Anmerkungen für den Gast: 2 Stufen je 16 cm.

Whirlpool in der Sauna



Whirlpool in der Sauna

©Sylvia Engel



Einstieg zum Whirlpool in der Sauna

©Sylvia Engel

Anmerkungen für den Gast: 2 Stufen je 12 cm von außen und 1 Stufe von 30 cm von innen.

Tauchbecken in der Sauna



Tauchbecken in der Sauna

©Sylvia Engel



Tauchbecken mit Einstiegsleiter

©Sylvia Engel

Anmerkungen für den Gast: Leiter mit 5 Sprossen.

Ruheraum im oberen Teil der Sauna



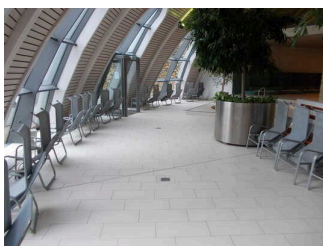
Ruheraum im oberen Teil der Sauna

©Peggy Fauß

Anmerkungen für den Gast: Ruhemöglichkeiten auch im unteren Bereich ebenerdig erreichbar.

Flur/Weg/Gang innen

Wege im Saunabereich



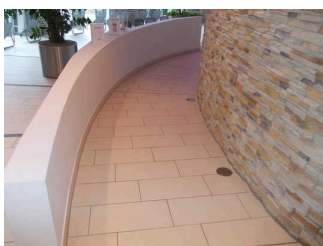
Wege im Saunabereich

©Peggy Fauß



Wege im Saunabereich

©Peggy Fauß



Schräge im Saunabereich

©Peggy Fauß



"Ewiges Feuer" mit zwei Stufen

©Peggy Fauß

Länge des Flurs/Weges/Ganges: 50 m

Das Ziel des Weges ist in Sichtweite.

Anmerkungen für den Gast: Schräge innerhalb des Saunabereichs als Alternative zu den Stufen: 1,57 m breit, 10 m lang, 5 %.

Weg vom Thermen– in den Saunabereich



Weg vom Thermen– in
den Saunabereich

©Peggy Fauß

Länge des Flurs/Weges/Ganges: 30 m

Das Ziel des Weges ist in Sichtweite.

Anmerkungen für den Gast: Schräge von 3 % über 10 m.

Wege im Thermenbereich



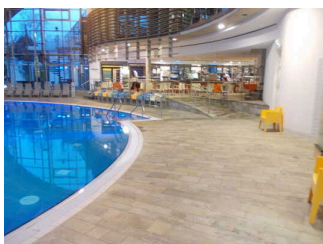
Wege im
Thermenbereich

©Peggy Fauß



Wege im
Thermenbereich

©Peggy Fauß



Wege im
Thermenbereich

©Peggy Fauß

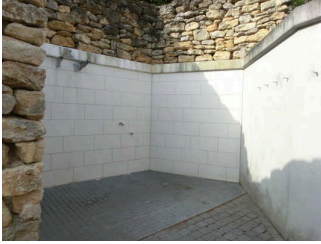
Länge des Flurs/Weges/Ganges: 150 m

Das Ziel des Weges ist in Sichtweite.

Anmerkungen für den Gast: Im ganzen Thermenbereich werden vorhandene Stufen durch Schrägen bis max. 12 % über 5 m ausgeglichen. Man kommt an alle Becken stufenlos.

Außenbereich der Sauna

Abkühlbereich im Außenbereich der Sauna



Abkühlbereich im
Außenbereich der
Sauna

©Sylvia Engel

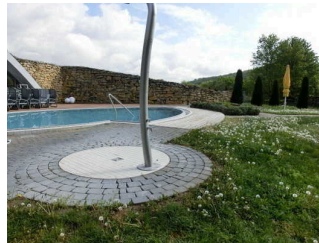
Es ist kein Alarmauslöser (Schnur, Knopf) vorhanden.

Außenbecken der Sauna



Außenbecken der
Sauna

©Sylvia Engel



Außenbecken mit
Dusche

©Sylvia Engel

Anmerkungen für den Gast: 9 Stufen je 17 cm mit Handlauf auf 97 cm Höhe.

Infrarotsphäre im Außenbereich



Infrarotsphäre im
Außenbereich

©Peggy Fauß

Anmerkungen für den Gast: Schmalster Durchgang im Raum: 85 cm.

Wege im Außenbereich der Sauna



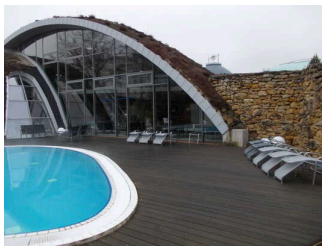
Weg vor den
Außensaunen

©Peggy Fauß



Wege im
Außenbereich der
Sauna

©Peggy Fauß



Wege um das
Außenbecken der
Sauna

©Peggy Fauß

Das Ziel des Weges ist in Sichtweite.

Anmerkungen für den Gast: Für alle Stufen und Treppen im Außenbereich gibt es ebenerdige Wege, sie zu umgehen.

Flur/Weg/Gang innen

Flur im Gebäude der Außensaunen



Flur im Gebäude der
Außensaunen

©Peggy Fauß

Länge des Flurs/Weges/Ganges: 10 m

Das Ziel des Weges ist in Sichtweite.

Weg vom Thermen- in den Saunabereich



Weg vom Thermen- in
den Saunabereich

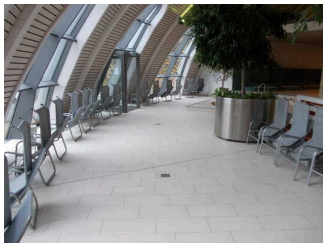
©Peggy Fauß

Länge des Flurs/Weges/Ganges: 30 m

Das Ziel des Weges ist in Sichtweite.

Anmerkungen für den Gast: Schräge von 3 % über 10 m.

Wege im Saunabereich



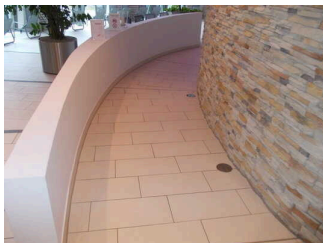
Wege im
Saunabereich

©Peggy Fauß



Wege im
Saunabereich

©Peggy Fauß



Schräge im
Saunabereich

©Peggy Fauß



"Ewiges Feuer" mit
zwei Stufen

©Peggy Fauß

Länge des Flurs/Weges/Ganges: 50 m

Das Ziel des Weges ist in Sichtweite.

Anmerkungen für den Gast: Schräge innerhalb des Saunabereichs als Alternative zu den Stufen: 1,57 m breit, 10 m lang, 5 %.

Wege im Thermenbereich



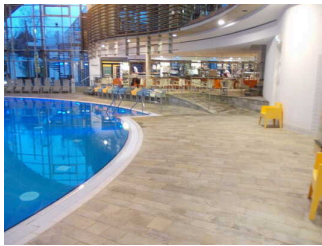
Wege im Thermenbereich

©Peggy Fauß



Wege im Thermenbereich

©Peggy Fauß



Wege im Thermenbereich

©Peggy Fauß

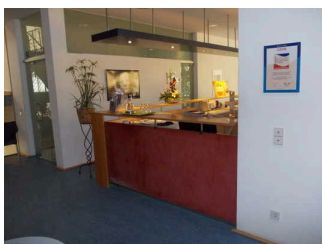
Länge des Flurs/Weges/Ganges: 150 m

Das Ziel des Weges ist in Sichtweite.

Anmerkungen für den Gast: Im ganzen Thermenbereich werden vorhandene Stufen durch Schrägen bis max. 12 % über 5 m ausgeglichen. Man kommt an alle Becken stufenlos.

Wellnesspark

Empfangstresen im Wellnessbereich



Empfangstresen im Wellnessbereich

©Sylvia Engel

Massageraum M3



Massageraum M3

©Sylvia Engel

Anmerkungen für den Gast: Alle Liegen sind höhenverstellbar und variabel im Raum zu verschieben. Der Raum ist abtrennbar.

Aufzug in der Therme



Vor dem Aufzug

©Sylvia Engel



Aufzugskabine

©Peggy Fauß



Horizontales
Bedientableau

©Peggy Fauß



Bedienelement mit
Braille-Schrift

©Peggy Fauß

Die Bedienelemente bzw. die Beschilderung sind weder bildhaft noch farblich gestaltet.

Flur/Weg/Gang innen

Flure im Wellnesspark



Flure im Wellnesspark

©Peggy Fauß

Länge des Flurs/Weges/Ganges: 40 m

Es sind Wegezeichen in sichtbarem Abstand vorhanden.

Wege im Thermenbereich



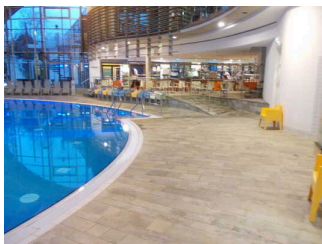
Wege im Thermenbereich

©Peggy Fauß



Wege im Thermenbereich

©Peggy Fauß



Wege im Thermenbereich

©Peggy Fauß

Länge des Flurs/Weges/Ganges: 150 m

Das Ziel des Weges ist in Sichtweite.

Anmerkungen für den Gast: Im ganzen Thermenbereich werden vorhandene Stufen durch Schrägen bis max. 12 % über 5 m ausgeglichen. Man kommt an alle Becken stufenlos.

Conference Center – Tagungsbereich

Seiteneingang zum Conference Center



Tür zum
Seiteneingang zum
Conference Center

©Sylvia Engel

Name bzw. Logo des Betriebes/der Einrichtung sind von außen nicht klar erkennbar.

Anmerkungen für den Gast: Windfangtür ist baugleich.

Tagungsraum im Conference Center

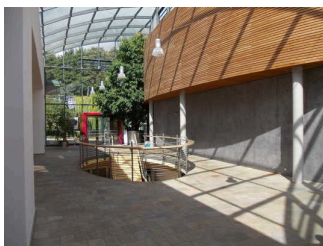


Tagungsraum mit
mobiler Bestuhlung
und variabel abteilbar

©Sylvia Engel

Anmerkungen für den Gast: Mobile Bestuhlung. Die angegebene Raumgröße bezieht sich auf die maximale Möglichkeit. Der Raum ist variabel abteilbar.

Wege im Conference Center



Wege im Conference
Center

©Peggy Fauß

Länge des Flurs/Weges/Ganges: 20 m

Weder ist das Ziel des Weges in Sichtweite, noch gibt es ein unterbrechungsfreies Wegeleitsystem oder Wegezeichen sichtbarem Abstand.

Wegeleitsystem / Beschilderung

Mantelbogen visuell taktile Gestaltung



Wegweiser auf den Fluren

©Sylvia Engel



Saunaregeln

©Sylvia Engel



Beschilderung mit Piktogrammen

©Sylvia Engel



Nummern zur Kennzeichnung der Schließfächer

©Sylvia Engel

Hilfsmittel / Alarm

Technische Hilfsmittel

Es werden Hilfsmittel angeboten.

Rollstuhl, Andere Hilfsmittel,

Andere angebotene Hilfsmittel: 2 Aktiv-Dusch-Rollstühle, Personenlifter, Rollatoren

Anmerkungen für den Gast: Auf Anfrage erklärt der Bademeister das Konzept des Liquid Sound. Eine Führung im eigentlichen Sinn gibt es nicht.