

Toskana Therme Bad Sulza

Wunderwaldstraße 2a
99518 Bad Sulza

Tel: +49 36461 91810

badsulza@toskana-therme.de
www.toskana-therme.de

Informationen für Menschen mit Hörbehinderung und gehörlose Menschen

Die Informationen zur Barrierefreiheit wurden am 8. Februar 2024 im Rahmen des Systems "Reisen für Alle" erhoben und sind geprüft.

Detailinformationen zu Treppen, Aufzügen / Treppenliften, Rampen, Automaten und speziellen Türen auf dem Weg zu einzelnen Bereichen finden Sie in der entsprechenden Kategorie.

Fotos zur Einrichtung



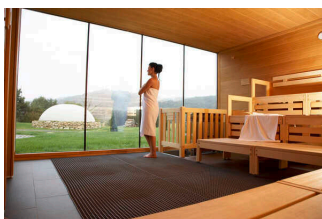
Liquid Sound in der
Toskana Therme

© Stefan Hopf ©
Toskanaworld



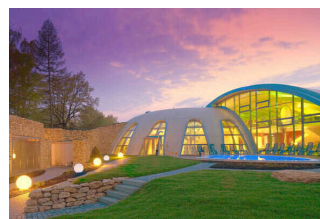
Außenbereich der
Therme

© Toskanaworld



Panoramasauna

©Toskanaworld



Toskana Therme Bad
Sulza

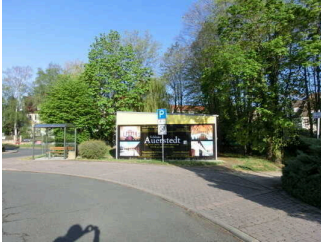
© Ollertz Architekten BDA ©
Toskanaworld



Liquid Sound Tempel

©Ortwin Klipp ©
Toskanaworld

Parkplätze



Parkplatz am Eingang

©Peggy Fauß

Parkplatz

Parkplatz am Eingang

Es ist ein Parkplatz vorhanden.

Es ist mindestens 1 Parkplatz für Menschen mit Behinderung vorhanden.

Es gibt 2 Stellplatz/-plätze für Menschen mit Behinderung.

Stellplatzbreite: 260 cm

Stellplatzlänge: 500 cm

Entfernung des Stellplatzes/der Stellplätze für Menschen mit Behinderung zum Eingangsbereich: 50 m

Der Stellplatz / die Stellplätze für Menschen mit Behinderung ist/sind gekennzeichnet.

Anmerkungen für den Gast: Weg ab Parkplatz zum Eingang ohne Längsneigung.

Hauptparkplatz



Hauptparkplatz

©Sylvia Engel

Es ist ein Parkplatz vorhanden.

Es ist mindestens 1 Parkplatz für Menschen mit Behinderung vorhanden.

Es gibt 4 Stellplatz/-plätze für Menschen mit Behinderung.

Stellplatzbreite: 240 cm

Stellplatzlänge: 480 cm

Entfernung des Stellplatzes/der Stellplätze für Menschen mit Behinderung zum Eingangsbereich: 300 m

Der Stellplatz / die Stellplätze für Menschen mit Behinderung ist/sind gekennzeichnet.

Anmerkungen für den Gast: Großfugiges Betonpflaster. Es wird empfohlen, die Parkplätze direkt am Eingang zu nutzen.

Haltestelle "Toskana Therme"

Haltestelle "Toskana Therme"



Haltestelle "Toskana
Therme"

©Peggy Fauß



Fahrplan

©Peggy Fauß



Haltestelle "Toskana
Therme"

©Peggy Fauß

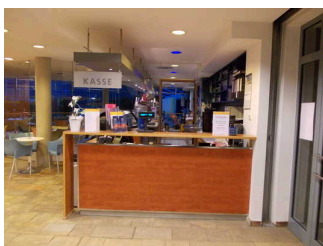
Es gibt eine Haltestelle des öffentlichen Personennahverkehrs (ÖPNV) in max. 100m Entfernung vom Eingang/Zugang.

Entfernung der Haltestelle für Menschen mit Behinderung zum Eingangsbereich: 200 m

Schriftliche Haltestelleninformationen sind vorhanden.

Kasse und Information

Kasse



Kasse und
Information

©Sylvia Engel

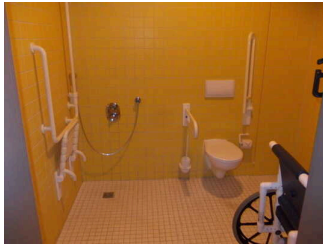


Kasse

©Sylvia Engel

Das Kassendisplay/die Preisangabe an der Kasse ist gut erkennbar (z.B. groß oder schwenkbar).

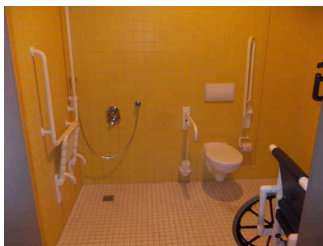
Umkleibereich der Therme



Umkleibereich der
Therme

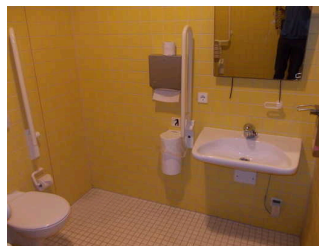
©Peggy Fauß

Dusche und WC für Rollstuhlnutzung im Umkleibereich



Dusche und WC mit
Aktiv-Duschrollstuhl

©Sylvia Engel



Waschbecken

©Sylvia Engel

Anmerkungen für den Gast: Rollstuhlfahrer können sich hier umziehen. Alternativ kann die Familienkabine genutzt werden.

Familienkabine



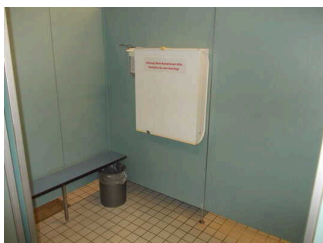
Weg zur
Familienkabine

©Sylvia Engel



Tür zur
Familienkabine

©Peggy Fauß

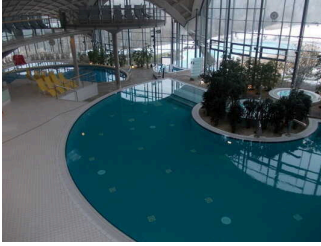


Familienkabine mit
Wickeltisch

©Peggy Fauß

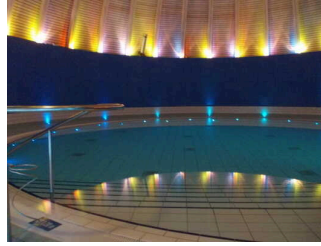
Anmerkungen: Die Familienkabine kann alternativ zur Umkleidemöglichkeit in der Toilette für Menschen mit Behinderung genutzt werden.

Innenbereich der Therme



Innenbereich der
Therme

©Sylvia Engel



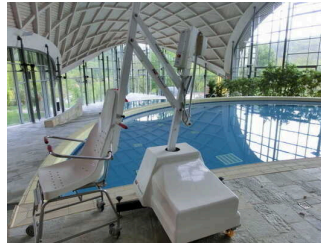
Liquid Sound Tempel

©Sylvia Engel



Aufzug

©Peggy Fauß



Lifter

©Sylvia Engel

Schwimmbad/Strand

Kinderbecken



Babybecken

©Sylvia Engel

Anmerkungen für den Gast: Abstellmöglichkeiten für Rollstühle und Rollatoren.

Solebecken



Solebecken

©Sylvia Engel

Anmerkungen für den Gast: 7 Stufen je 17 cm, Handlauf in 90 cm Höhe. Abstellmöglichkeit für Rollstühle und Rollatoren.

Therapiebecken



Therapiebecken mit
Treppeneinstieg

©Sylvia Engel

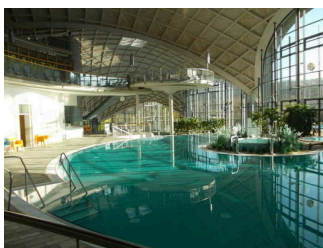


Lifter am
Therapiebecken

©Sylvia Engel

Anmerkungen für den Gast: 10 Stufen je 15 cm. Abstellmöglichkeiten für Rollstühle und Rollatoren.

Freizeitbecken



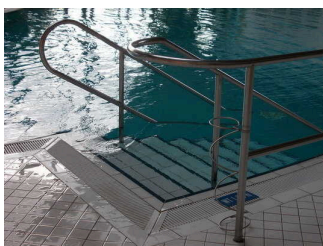
Freizeitbecken

©Sylvia Engel



Freizeitbecken

©Sylvia Engel

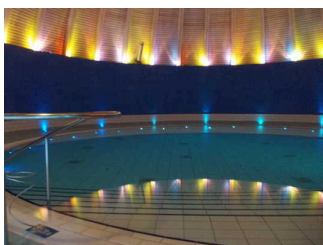


Einstieg ins
Becken mit
Abstellmöglichkeiten
für Gehhilfen und
Langstöcke

©Sylvia Engel

Anmerkungen für den Gast: 2 Zugänge mit je 9 Stufen je 15 cm und beidseitigem Handlauf auf 95 cm Höhe. Abstellmöglichkeiten für Rollstühle, Rollatoren, Gehhilfen und Langstöcke.

Liquid Sound Tempel



Liquid Sound Tempel

©Sylvia Engel

Anmerkungen für den Gast: 8 Stufen je 16 cm mit einseitigem Handlauf auf 97 cm Höhe. Aufgrund der gewünschten einzigartigen Licht-Musik-Effekte ist der Tempel sehr dunkel. Abstellmöglichkeiten für Rollstühle und Rollatoren.

Aufzug in der Therme



Vor dem Aufzug

©Sylvia Engel



Aufzugskabine

©Peggy Fauß



Horizontales
Bedientableau

©Peggy Fauß



Bedienelement mit
Braille-Schrift

©Peggy Fauß

Ein abgehender Notruf im Aufzug wird akustisch bestätigt, z.B. durch eine Gegensprechanlage. Ein abgehender Notruf im Aufzug wird optisch bestätigt, z.B. durch ein digitales Schriftfeld.

Außenbereich der Therme

Außenbecken



Außenbecken

©Sylvia Engel

Anmerkungen für den Gast: 10 Stufen je 15 cm mit einseitigem Handlauf auf 90 cm Höhe. Abstellmöglichkeiten für Rollstühle und Rollatoren, Gehhilfen und Langstöcke.

Restaurant "Il Ristorante"

Theke im Restaurant



Theke im Restaurant

©Sylvia Engel

Das Kassendisplay/die Preisangabe an der Kasse ist gut erkennbar (z.B. groß oder schwenkbar).

Restaurant "Il Ristorante"



Restaurant "Il Ristorante"

©Sylvia Engel



Speisekarte

©Peggy Fauß

Es gibt Tische mit heller und blendfreier Beleuchtung.

Anzahl: ca. 19 Tisch/Tische

Es sind Tische vorhanden, an denen keine Lampen stehen oder hängen, die das Gesichtsfeld bzw. den Blickkontakt stören.

Anzahl: ca. 19 Tisch/Tische

Es gibt keine Sitzbereiche mit geringen Umgebungsgeräuschen.

Speisekarte

Anmerkungen für den Gast: Geräusche durch Wasserfontänen und Thermenbetrieb. Schmalste Durchgangsbreite bei aktuell gestellten Tischen. Alle können verschoben werden – Begrenzung ist dann bei 152 cm.

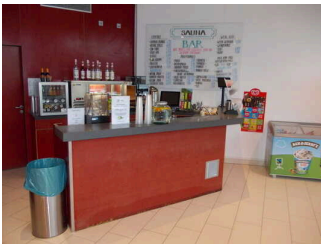
Innenbereich der Sauna



Innenbereich der Sauna

©Peggy Fauß

Theke im Saunabereich



Theke im Saunabereich

©Peggy Fauß

Das Kassendisplay/die Preisangabe an der Kasse ist gut erkennbar (z.B. groß oder schwenkbar).

Bar im Saunabereich



Bar im Saunabereich

©Peggy Fauß



Angebotstafel über der Bar

©Peggy Fauß

Es gibt Tische mit heller und blendfreier Beleuchtung.

Anzahl: ca. 9 Tisch/Tische

Es sind Tische vorhanden, an denen keine Lampen stehen oder hängen, die das Gesichtsfeld bzw. den Blickkontakt stören.

Anzahl: ca. 9 Tisch/Tische

Es gibt Sitzbereiche mit geringen Umgebungsgeräuschen (z.B. Sitzecke, separater Raum).

Anzahl: ca. 9 Tisch/Tische

Speisekarte

Anmerkungen für den Gast: Für die Bar in der Sauna gilt auch die Speisekarte des Restaurants.

Badezimmer

Dusche und WC im Saunabereich



Tür zu Dusche und WC
im Saunabereich

©Peggy Fauß



Waschbecken und WC
im Saunabereich

©Sylvia Engel



Dusche und WC im
Saunabereich

©Sylvia Engel

Abkühlbereich im Innenbereich der Sauna



Abkühlbereich im
Innenbereich der
Sauna

©Sylvia Engel



Abkühlbereich im
Innenbereich der
Sauna

©Sylvia Engel

Anmerkungen für den Gast: Schmalster Durchgang zum Abkühlbereich = 113 cm.

Schwimmbad/Strand

Kneippbecken in der Sauna



Kneippbecken mit
Einstieg

©Sylvia Engel

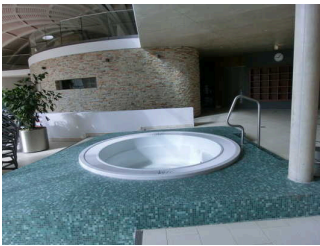


Kneippbecken mit
Sitzbank in der Sauna

©Sylvia Engel

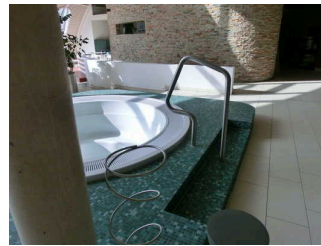
Anmerkungen für den Gast: 2 Stufen je 16 cm.

Whirlpool in der Sauna



Whirlpool in der
Sauna

©Sylvia Engel



Einstieg zum
Whirlpool in der
Sauna

©Sylvia Engel

Anmerkungen für den Gast: 2 Stufen je 12 cm von außen und 1 Stufe von 30 cm von innen.

Tauchbecken in der Sauna



Tauchbecken in der
Sauna

©Sylvia Engel

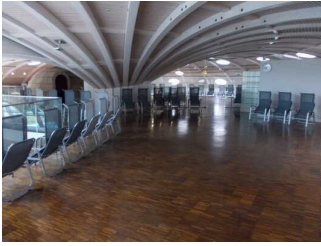


Tauchbecken mit
Einstiegsleiter

©Sylvia Engel

Anmerkungen für den Gast: Leiter mit 5 Sprossen.

Ruheraum im oberen Teil der Sauna



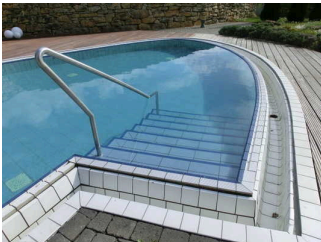
Ruheraum im oberen Teil der Sauna

©Peggy Fauß

Anmerkungen für den Gast: Ruhemöglichkeiten auch im unteren Bereich ebenerdig erreichbar.

Außenbereich der Sauna

Außenbecken der Sauna



Außenbecken der Sauna

©Sylvia Engel



Außenbecken mit Dusche

©Sylvia Engel

Anmerkungen für den Gast: 9 Stufen je 17 cm mit Handlauf auf 97 cm Höhe.

Infrarotsphäre im Außenbereich



Infrarotsphäre im Außenbereich

©Peggy Fauß

Anmerkungen für den Gast: Schmalster Durchgang im Raum: 85 cm.

Wellnesspark

Massageraum M3



Massageraum M3

©Sylvia Engel

Anmerkungen für den Gast: Alle Liegen sind höhenverstellbar und variabel im Raum zu verschieben. Der Raum ist abtrennbar.

Aufzug in der Therme



Vor dem Aufzug

©Sylvia Engel



Aufzugskabine

©Peggy Fauß



Horizontales Bedientableau

©Peggy Fauß



Bedienelement mit Braille-Schrift

©Peggy Fauß

Ein abgehender Notruf im Aufzug wird akustisch bestätigt, z.B. durch eine Gegensprechanlage. Ein abgehender Notruf im Aufzug wird optisch bestätigt, z.B. durch ein digitales Schriftfeld.

Conference Center – Tagungsbereich

Seiteneingang zum Conference Center



Tür zum
Seiteneingang zum
Conference Center

©Sylvia Engel

Anmerkungen für den Gast: Windfangtür ist baugleich.

Tagungsraum im Conference Center



Tagungsraum mit
mobiler Bestuhlung
und variabel abteilbar

©Sylvia Engel

Anmerkungen für den Gast: Mobile Bestuhlung. Die angegebene Raumgröße bezieht sich auf die maximale Möglichkeit. Der Raum ist variabel abteilbar.

Hilfsmittel / Alarm

Technische Hilfsmittel

Es gibt einen Alarm.

Es gibt keinen optisch deutlich wahrnehmbaren Alarm.

Es werden Hilfsmittel angeboten.

Rollstuhl, Andere Hilfsmittel,

Andere angebotene Hilfsmittel: 2 Aktiv-Dusch-Rollstühle, Personenlifter, Rollatoren

Anmerkungen für den Gast: Auf Anfrage erklärt der Bademeister das Konzept des Liquid Sound. Eine Führung im eigentlichen Sinn gibt es nicht.