

## Toskana Therme Bad Sulza

Wunderwaldstraße 2a  
99518 Bad Sulza

Tel: +49 36461 91810

badsulza@toskana-therme.de  
[www.toskana-therme.de](http://www.toskana-therme.de)

### Bequem unterwegs für alle Generationen

Die Informationen zur Barrierefreiheit wurden am 8. Februar 2024 erhoben und sind geprüft.

Detailinformationen zu Treppen, Aufzügen / Treppenliften, Rampen, Automaten und speziellen Türen auf dem Weg zu einzelnen Bereichen finden Sie in der entsprechenden Kategorie.

### Fotos zur Einrichtung



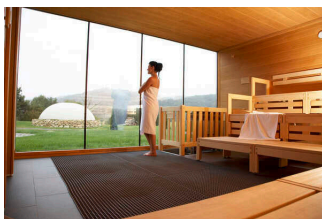
Liquid Sound in der  
Toskana Therme

© Stefan Hopf ©  
Toskanaworld



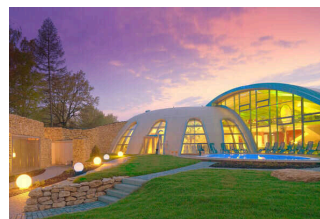
Außenbereich der  
Therme

© Toskanaworld



Panoramasauna

©Toskanaworld



Toskana Therme Bad  
Sulza

© Ollertz Architekten BDA ©  
Toskanaworld

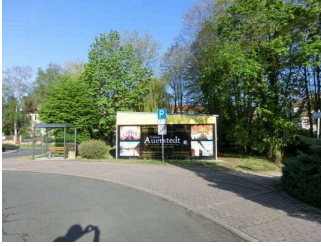


Liquid Sound Tempel

©Ortwin Klipp ©  
Toskanaworld

# Parkplätze

---



Parkplatz am Eingang

©Peggy Fauß

---

## Parkplatz

### Parkplatz am Eingang

Es ist ein Parkplatz vorhanden.

### Hauptparkplatz

---



Hauptparkplatz

©Sylvia Engel

---

Es ist ein Parkplatz vorhanden.

## Weg außen

### Weg vom Hauptparkplatz zum Eingangsbereich

---



Entwässerungsrinne auf dem Weg

©Peggy Fauß



Weg vom Hauptparkplatz zum Eingangsbereich

©Peggy Fauß

---



### Größte Längsneigung

©Peggy Fauß



### Brücke auf dem Weg vom Hauptparkplatz zum Eingangsbereich

©Peggy Fauß



### Wegeleitsystem

©Peggy Fauß

Länge des Weges: 300 m

Der Weg ist von der Oberflächenbeschaffenheit her erschütterungsarm und leicht begeh- und befahrbar (z.B. Asphalt, engfugige Platten, etc.).

Maximale Längsneigung des Weges: 15 %

Maximale Längsneigung über eine Strecke von 10 m.

Es sind keine Sitzgelegenheiten vorhanden.

Es gibt ein unterbrechungsfreies Wegeleitsystem.

## Weg ab Parkplatz und Bushaltestelle zur Therme



### Weg ab Parkplatz und Bushaltestelle zur Therme

©Sylvia Engel



### Weg ab Parkplatz und Bushaltestelle zur Therme

©Sylvia Engel

Länge des Weges: 20 m

Der Weg ist von der Oberflächenbeschaffenheit her erschütterungsarm und leicht begeh- und befahrbar (z.B. Asphalt, engfugige Platten, etc.).

Maximale Längsneigung des Weges: 2 %

Maximale Längsneigung über eine Strecke von 20 m.

Es sind keine Sitzgelegenheiten vorhanden.

Das Ziel des Weges ist in Sichtweite.

## Haltestelle "Toskana Therme"

### Haltestelle "Toskana Therme"

---



Haltestelle "Toskana  
Therme"

©Peggy Fauß



Fahrplan

©Peggy Fauß



Haltestelle "Toskana  
Therme"

©Peggy Fauß

---

Es gibt eine Haltestelle des öffentlichen Personennahverkehrs (ÖPNV) in max. 100m Entfernung vom Eingang/Zugang.

Es sind Sitzgelegenheiten vorhanden.

Schriftliche Haltestelleninformationen sind vorhanden.

Es sind keine akustischen Haltestelleninformationen vorhanden.

## Weg ab Parkplatz und Bushaltestelle zur Therme

---



Weg ab Parkplatz und  
Bushaltestelle zur  
Therme

©Sylvia Engel



Weg ab Parkplatz und  
Bushaltestelle zur  
Therme

©Sylvia Engel

---

Länge des Weges: 20 m

Der Weg ist von der Oberflächenbeschaffenheit her erschütterungsarm und leicht begehb- und befahrbar (z.B. Asphalt, engfugige Platten, etc.).

Maximale Längsneigung des Weges: 2 %

Maximale Längsneigung über eine Strecke von 20 m.

Es sind keine Sitzgelegenheiten vorhanden.

Das Ziel des Weges ist in Sichtweite.

## Haupteingang zur Therme

---



Haupteingang zur  
Therme

©Peggy Fauß

## Eingangsbereich der Therme

---



Eingangsbereich  
Therme und Rampe  
zum Conference  
Center

©Sylvia Engel



Tür zum  
Eingangsbereich der  
Therme

©Peggy Fauß

### Eingangstür

Die Tür wird mit eigenem Kraftaufwand geöffnet.

Die Tür bzw. der Türrahmen ist nicht visuell kontrastreich zur Umgebung abgesetzt.

Höhe der Türschwelle: 1 cm

## Durchgangstür zwischen Therme und Conference Center

---



Tür zwischen Therme  
und Conference  
Center

©Peggy Fauß

Die Tür wird mit eigenem Kraftaufwand geöffnet.

Die Tür bzw. der Türrahmen ist nicht visuell kontrastreich zur Umgebung abgesetzt.

Höhe der Türschwelle: 1 cm

# Kasse und Information

## Kasse

---



Kasse und Information

©Sylvia Engel



Kasse

©Sylvia Engel

---

Der Schalter/Tresen/die Kasse ist an der höchsten Stelle 116 cm hoch.

Der Schalter/Tresen/die Kasse ist an der niedrigsten Stelle 116 cm hoch.

Es ist eine andere, gleichwertige Kommunikationsmöglichkeit im Sitzen vorhanden.

## Foyer

---



Foyer

©Peggy Fauß



Preislisten und weitere Informationen

©Sylvia Engel

---

### Tür zum Raum

Die Tür wird ohne eigenen Kraftaufwand (Drücker, Lichtschranke, Bewegungsmelder etc.) geöffnet.

Die Tür bzw. der Türrahmen ist nicht visuell kontrastreich zur Umgebung abgesetzt.

Höhe der Türschwelle: 1 cm

BREITE des Raums: 10 m

TIEFE des Raums: 10 m

Es sind Sitzgelegenheiten vorhanden.

## Treppe zur Kasse

---



Treppe zur Kasse und Information

©Peggy Fauß

---

Vorhandene Schwellen/Stufen: 4

Höhe der Schwellen/Stufen: 14 cm

Die Treppe hat gerade Läufe.

Die Treppe hat einen einseitigen Handlauf.

Die Treppe ist hell und blendfrei ausgeleuchtet.

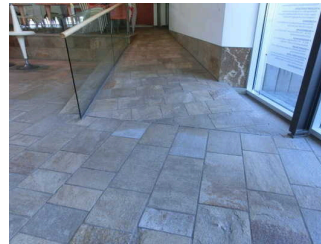
## Rampe zur Kasse

---



Rampe zur Kasse

©Sylvia Engel



Rampe zur Kasse

©Sylvia Engel

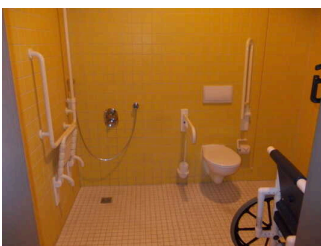
---

Maximale Längsneigung der Rampe: 11 %

Geringste nutzbare Laufbreite: 89 cm

## Umkleidebereich der Therme

---

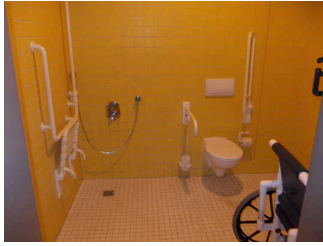


Umkleidebereich der Therme

©Peggy Fauß

# Dusche und WC für Rollstuhlnutzung im Umkleidebereich

---



Dusche und WC mit  
Aktiv-Duschrollstuhl

©Sylvia Engel



Waschbecken

©Sylvia Engel

---

## Tür zum Badezimmer

Die Tür wird mit eigenem Kraftaufwand geöffnet.

Die Tür bzw. der Türrahmen ist nicht visuell kontrastreich zur Umgebung abgesetzt.

Höhe der Türschwelle: 0 cm

## WC

Tiefe der WC-Schüssel: 57 cm

Höhe des Toilettensitzes: 48 cm

Es ist ein Haltegriff links vom WC vorhanden.

Es ist ein Haltegriff rechts vom WC vorhanden.

## Waschbecken

### Dusche

Höhenunterschied zwischen der Oberkante Duschplatz/Duschwanne und dem angrenzenden Bodenbereich: 0 cm

Es ist ein Duschsitz vorhanden oder kann bei Bedarf bereitgestellt werden (fest installiert, klappbar, einhängbar oder mobil und stabil).

Es sind Haltegriffe in der Dusche vorhanden.

Es ist ein Alarmauslöser (Schnur, Knopf) vorhanden.

Schnur als Alarmauslöser vorhanden.

Anmerkungen für den Gast: Rollstuhlfahrer können sich hier umziehen. Alternativ kann die Familienkabine genutzt werden.



## Nachzahlautomat

---



Nachzahlautomat

©Peggy Fauß

---

HÖCHSTE Stelle der Bedienelemente vom Boden aus: 70 cm

NIEDRIGSTE Stelle der Bedienelemente vom Boden aus: 123 cm

## Familienkabine

---



Weg zur Familienkabine

©Sylvia Engel



Tür zur Familienkabine

©Peggy Fauß



Familienkabine mit Wickeltisch

©Peggy Fauß

---

Breite des schmalsten Durchgangs in der Umkleide: 152 cm

BREITE der Bewegungsfläche in der Umkleide: 197 cm

TIEFE der Bewegungsfläche in der Umkleide: 152 cm

Es sind Sitzmöglichkeiten vorhanden oder können bei Bedarf gestellt werden.

Anmerkungen: Die Familienkabine kann alternativ zur Umkleidemöglichkeit in der Toilette für Menschen mit Behinderung genutzt werden.

## Wege im Umkleidebereich

---



Gänge mit  
Natursteinfliesen im  
Umkleidebereich

©Sylvia Engel



Föne im  
Umkleidebereich

©Sylvia Engel



Weg im  
Umkleidebereich zum  
Rollstuhl-WC mit  
Dusche

©Sylvia Engel

---

Mindestbreite des Flurs/Weges/Ganges: 147 cm

Es gibt ein unterbrechungsfreies Wegeleitsystem.

Anmerkungen für den Gast: Unebene Steinfliesen im Eingangsbereich der Umkleidekabinen, ansonsten normale Badfliesen. Griffhöhe der Föne: 1 m.

## Durchgang neben dem Drehkreuz zum Umkleidebereich

---



Durchgang zur  
Umkleide neben dem  
Drehkreuz

©Peggy Fauß

---

Die Tür wird durch eine Servicekraft geöffnet.

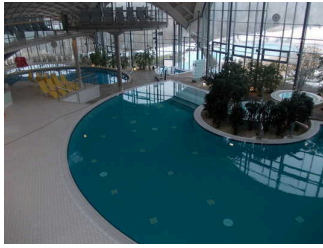
Die Tür bzw. der Türrahmen ist nicht visuell kontrastreich zur Umgebung abgesetzt.

Höhe der Türschwelle: 0 cm

Anmerkungen für den Gast: Der Durchgang wird durch das Personal geöffnet.

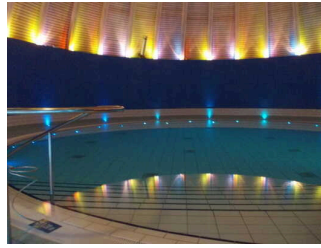
## Innenbereich der Therme

---



Innenbereich der  
Therme

©Sylvia Engel



Liquid Sound Tempel

©Sylvia Engel



Aufzug

©Peggy Fauß



Lifter

©Sylvia Engel

## Schwimmbad/Strand

### Kinderbecken

---



Babybecken

©Sylvia Engel

Anmerkungen für den Gast: Abstellmöglichkeiten für Rollstühle und Rollatoren.

### Solebecken

---



Solebecken

©Sylvia Engel

Anmerkungen für den Gast: 7 Stufen je 17 cm, Handlauf in 90 cm Höhe. Abstellmöglichkeit für Rollstühle und Rollatoren.

## Therapiebecken

---



Therapiebecken mit  
Treppeneinstieg

©Sylvia Engel



Lifter am  
Therapiebecken

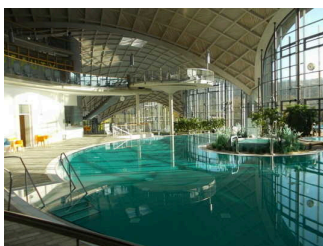
©Sylvia Engel

---

Anmerkungen für den Gast: 10 Stufen je 15 cm. Abstellmöglichkeiten für Rollstühle und Rollatoren.

## Freizeitbecken

---



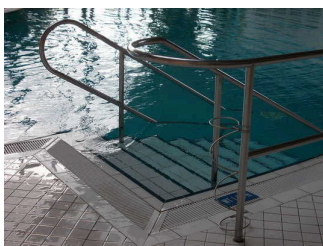
Freizeitbecken

©Sylvia Engel



Freizeitbecken

©Sylvia Engel



Einstieg ins  
Becken mit  
Abstellmöglichkeiten  
für Gehhilfen und  
Langstöcke

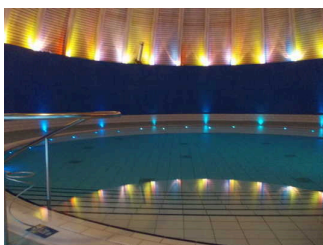
©Sylvia Engel

---

Anmerkungen für den Gast: 2 Zugänge mit je 9 Stufen je 15 cm und beidseitigem Handlauf auf 95 cm Höhe. Abstellmöglichkeiten für Rollstühle, Rollatoren, Gehhilfen und Langstöcke.

## Liquid Sound Tempel

---



Liquid Sound Tempel

©Sylvia Engel

---

Anmerkungen für den Gast: 8 Stufen je 16 cm mit einseitigem Handlauf auf 97 cm Höhe. Aufgrund der gewünschten einzigartigen Licht-Musik-Effekte ist der Tempel sehr dunkel. Abstellmöglichkeiten für Rollstühle und Rollatoren.

# Schwelle/Stufe/Treppe

## Treppe vom Aufzug zum Kinderbecken

---



Treppe vom Aufzug  
zum Kinderbecken

©Peggy Fauß

---

Vorhandene Schwellen/Stufen: 6

Höhe der Schwellen/Stufen: 16 cm

Die Treppe hat gerade Läufe.

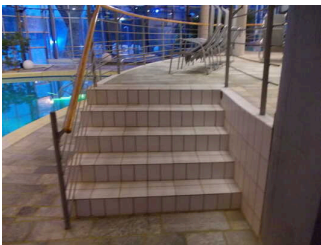
Die Treppe hat keinen Handlauf.

Die Treppe ist hell und blendfrei ausgeleuchtet.

Anmerkungen für den Gast: Über die Wege innerhalb der Therme besteht eine stufenlose Alternative.

## Treppe vom Therapiebecken zum Aqua Sound-Becken

---



Treppe vom  
Therapiebecken zum  
Aqua Sound-Becken

©Peggy Fauß

---

Vorhandene Schwellen/Stufen: 5

Höhe der Schwellen/Stufen: 18 cm

Die Treppe hat gerade Läufe.

Die Treppe hat einen einseitigen Handlauf.

Die Treppe ist hell und blendfrei ausgeleuchtet.

## Treppe nahe Bademeister

---



Treppe nahe  
Bademeister

©Peggy Fauß

---

Vorhandene Schwellen/Stufen: 6

Höhe der Schwellen/Stufen: 13 cm

Die Treppe hat gerade Läufe.

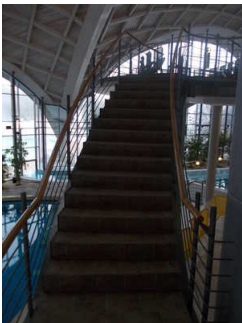
Die Treppe hat einen einseitigen Handlauf.

Die Treppe ist hell und blendfrei ausgeleuchtet.

Anmerkungen für den Gast: Über die Wege im Thermenbereich und den Aufzug besteht eine stufenlose Alternative.

## Treppe vom Therapiebecken zum oberen Ruhebereich

---



Treppe vom  
Therapiebecken zum  
oberen Ruhebereich

©Peggy Fauß



Treppe vom  
Therapiebecken zum  
oberen Ruhebereich

©Peggy Fauß

---

Vorhandene Schwellen/Stufen: 24

Höhe der Schwellen/Stufen: 18 cm

Die Treppe hat keine geraden Läufe.

Die Treppe hat beidseitige Handläufe.

Die Treppe ist hell und blendfrei ausgeleuchtet.

## Treppenhaus vom Umkleidebereich und vorderen Badebereich zu Ruhebereich und Sonnenterrasse

---



Treppenhaus vom Umkleidebereich und vorderen Badebereich zu Ruhebereich und Sonnenterrasse

©Peggy Fauß



Treppenhaus vom Umkleidebereich und vorderen Badebereich zu Ruhebereich und Sonnenterrasse

©Peggy Fauß

---

Vorhandene Schwellen/Stufen: 48

Höhe der Schwellen/Stufen: 18 cm

Die Treppe hat gerade Läufe.

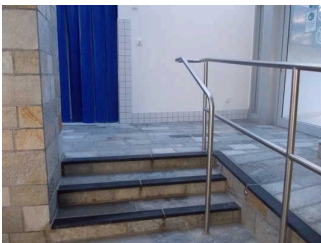
Die Treppe hat beidseitige Handläufe.

Die Treppe ist hell und blendfrei ausgeleuchtet.

Anmerkungen für den Gast: Der Aufzug ist bis zum Ruhebereich eine Alternative. Die Sonnenterrasse erreicht man nur über diese Treppe. Taktile Stufenkantenmarkierung auf den Trittstufen.

## Treppe zum Liquid Sound Tempel

---



Treppe zum Liquid Sound Tempel

©Sylvia Engel

---

Vorhandene Schwellen/Stufen: 3

Höhe der Schwellen/Stufen: 14 cm

Die Treppe hat gerade Läufe.

Die Treppe hat einen einseitigen Handlauf.

Die Treppe ist hell und blendfrei ausgeleuchtet.

## Rampe vom Thermenbereich zum Liquid Sound Tempel

---



Rampe vom Thermenbereich zum Liquid Sound Tempel

©Sylvia Engel

---

Maximale Längsneigung der Rampe: 8 %

Geringste nutzbare Laufbreite: 102 cm

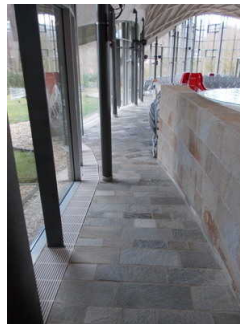
## Wege im Thermenbereich

---



Wege im Thermenbereich

©Peggy Fauß



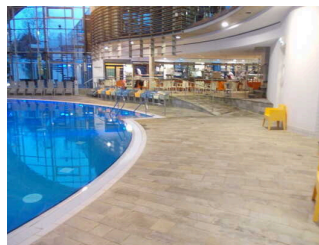
Steilste Schräge mit 12 % über 5 m

©Peggy Fauß



Wege im Thermenbereich

©Peggy Fauß



Wege im Thermenbereich

©Peggy Fauß



Einzelne Stufen

©Peggy Fauß



Schmalster Durchgang: 85 cm

©Peggy Fauß

---

Mindestbreite des Flurs/Weges/Ganges: 110 cm

Das Ziel des Weges ist in Sichtweite.



Anmerkungen für den Gast: Im ganzen Thermenbereich werden vorhandene Stufen durch Schrägen bis max. 12 % über 5 m ausgeglichen. Man kommt an alle Becken stufenlos.

## Tür zum vom Umkleidebereich zur Therme

---



Tür zum vom Umkleidebereich zur Therme

©Peggy Fauß

---

Die Tür wird mit eigenem Kraftaufwand geöffnet.

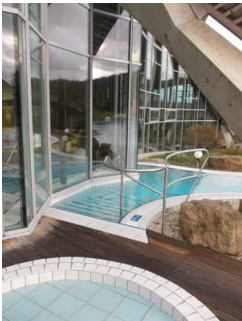
Die Tür bzw. der Türrahmen ist nicht visuell kontrastreich zur Umgebung abgesetzt.

Höhe der Türschwelle: 1 cm

## Außenbereich der Therme

### Außenbecken

---



Einstieg ins Außenbecken im Außenbereich

©Sylvia Engel



Einstieg ins Außenbecken im Innenbereich

©Sylvia Engel



Außenbecken

©Sylvia Engel

---

Anmerkungen für den Gast: 10 Stufen je 15 cm mit einseitigem Handlauf auf 90 cm Höhe. Abstellmöglichkeiten für Rollstühle und Rollatoren, Gehhilfen und Langstöcke.

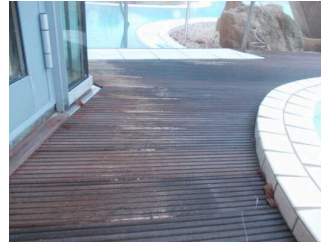
## Wege im Außenbereich der Therme

---



Wege im Außenbereich zum Schwimmbecken

©Peggy Fauß



Engstelle = 73 cm

©Peggy Fauß



Stufe im Außenbereich der Therme

©Peggy Fauß

---

Länge des Weges: 30 m

Der Weg ist von der Oberflächenbeschaffenheit her erschütterungsarm und leicht begeh- und befahrbar (z.B. Asphalt, engfugige Platten, etc.).

Maximale Längsneigung des Weges: 0 %

Maximale Längsneigung über eine Strecke von 30 m.

Es sind Sitzgelegenheiten vorhanden.

Das Ziel des Weges ist in Sichtweite.

Anmerkungen für den Gast: Die Stufe muss nicht genutzt werden, wenn man schwimmt. Wenn man über die Tür in den Außenbereich geht, gibt es eine Engstelle von 73 cm.

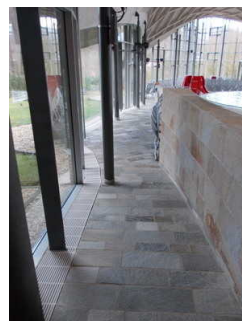
## Wege im Thermenbereich

---



Wege im Thermenbereich

©Peggy Fauß



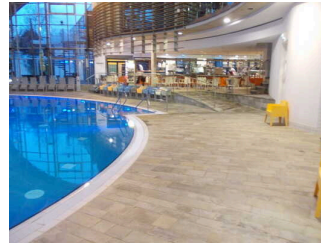
Steilste Schräge mit 12 % über 5 m

©Peggy Fauß



### Wege im Thermenbereich

©Peggy Fauß



### Wege im Thermenbereich

©Peggy Fauß



### Einzelne Stufen

©Peggy Fauß



### Schmalster Durchgang: 85 cm

©Peggy Fauß

---

Mindestbreite des Flurs/Weges/Ganges: 110 cm

Das Ziel des Weges ist in Sichtweite.

Anmerkungen für den Gast: Im ganzen Thermenbereich werden vorhandene Stufen durch Schrägen bis max. 12 % über 5 m ausgeglichen. Man kommt an alle Becken stufenlos.

## Tür zum Außenbecken



### Tür zum Außenbecken

©Peggy Fauß

---

Die Tür wird mit eigenem Kraftaufwand geöffnet.

Die Tür bzw. der Türrahmen ist nicht visuell kontrastreich zur Umgebung abgesetzt.

Höhe der Türschwelle: 8 cm

Anmerkungen für den Gast: Die Tür muss nicht genutzt werden, wenn man aus dem Innenbereich in den Außenbereich schwimmt.

# Restaurant "Il Ristorante"

## Theke im Restaurant



Theke im Restaurant

©Sylvia Engel

Der Schalter/Tresen/die Kasse ist an der höchsten Stelle 101 cm hoch.

Der Schalter/Tresen/die Kasse ist an der niedrigsten Stelle 101 cm hoch.

Es ist eine andere, gleichwertige Kommunikationsmöglichkeit im Sitzen vorhanden.

## Restaurant "Il Ristorante"



Restaurant "Il Ristorante"

©Sylvia Engel



Speisekarte

©Peggy Fauß

## Speisekarte

Die Schrift der Speisekarte ist schnörkellos und visuell kontrastreich gestaltet.

Es ist keine Speisekarte in Großschrift vorhanden.

Die Speisen werden sichtbar präsentiert.

Anmerkungen für den Gast: Geräusche durch Wasserfontänen und Thermenbetrieb. Schmalste Durchgangsbreite bei aktuell gestellten Tischen. Alle können verschoben werden – Begrenzung ist dann bei 152 cm.

## Treppe vom Thermenbereich zum Restaurant

---



Treppe vom  
Thermenbereich zum  
Restaurant

©Peggy Fauß

---

Vorhandene Schwellen/Stufen: 3

Höhe der Schwellen/Stufen: 18 cm

Die Treppe hat gerade Läufe.

Die Treppe hat einen einseitigen Handlauf.

Die Treppe ist hell und blendfrei ausgeleuchtet.

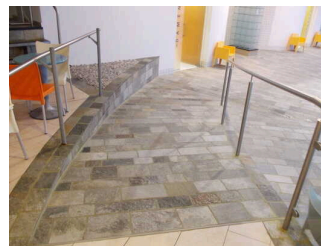
## Rampe vom Thermenbereich zum Restaurant

---



Rampe vom  
Thermenbereich zum  
Restaurant

©Sylvia Engel



Rampe vom  
Thermenbereich zum  
Restaurant

©Peggy Fauß

---

Maximale Längsneigung der Rampe: 11 %

Geringste nutzbare Laufbreite: 170 cm

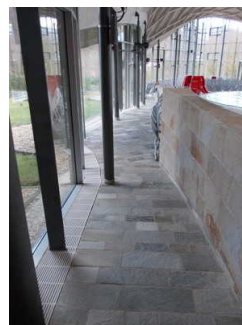
## Wege im Thermenbereich

---



Wege im  
Thermenbereich

©Peggy Fauß



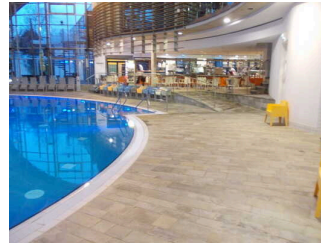
Steilste Schräge mit  
12 % über 5 m

©Peggy Fauß



### Wege im Thermenbereich

©Peggy Fauß



### Wege im Thermenbereich

©Peggy Fauß



### Einzelne Stufen

©Peggy Fauß



### Schmalster Durchgang: 85 cm

©Peggy Fauß

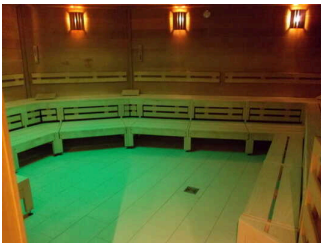
---

Mindestbreite des Flurs/Weges/Ganges: 110 cm

Das Ziel des Weges ist in Sichtweite.

Anmerkungen für den Gast: Im ganzen Thermenbereich werden vorhandene Stufen durch Schrägen bis max. 12 % über 5 m ausgeglichen. Man kommt an alle Becken stufenlos.

## Innenbereich der Sauna

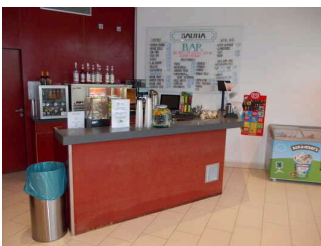


### Innenbereich der Sauna

©Peggy Fauß

---

## Theke im Saunabereich



### Theke im Saunabereich

©Peggy Fauß

---

Der Schalter/Tresen/die Kasse ist an der höchsten Stelle 111 cm hoch.

Der Schalter/Tresen/die Kasse ist an der niedrigsten Stelle 111 cm hoch.

Es ist eine andere, gleichwertige Kommunikationsmöglichkeit im Sitzen vorhanden.

## Bar im Saunabereich

---



Bar im Saunabereich

©Peggy Fauß



Angebotstafel über der Bar

©Peggy Fauß

---

## Speisekarte

Die Schrift der Speisekarte ist nicht schnörkellos und visuell kontrastreich gestaltet.

Es ist keine Speisekarte in Großschrift vorhanden.

Es ist keine Speisekarte mit Bildern vorhanden und die Speisen werden nicht sichtbar präsentiert.

Anmerkungen für den Gast: Für die Bar in der Sauna gilt auch die Speisekarte des Restaurants.

## Badezimmer

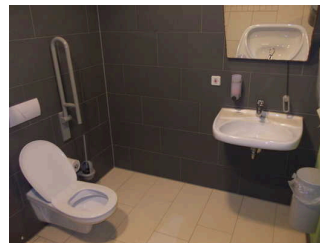
### Dusche und WC im Saunabereich

---



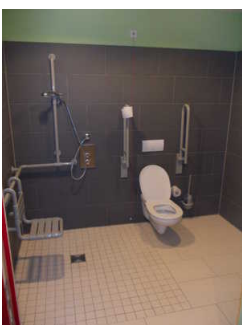
Tür zu Dusche und WC im Saunabereich

©Peggy Fauß



Waschbecken und WC im Saunabereich

©Sylvia Engel



Dusche und WC im Saunabereich

©Sylvia Engel

---

### Tür zum Badezimmer

Die Tür wird mit eigenem Kraftaufwand geöffnet.

---

Die Tür bzw. der Türrahmen ist nicht visuell kontrastreich zur Umgebung abgesetzt.

Höhe der Türschwelle: 0 cm

## WC

Tiefe der WC-Schüssel: 70 cm

Höhe des Toilettensitzes: 39 cm

Es ist ein Haltegriff links vom WC vorhanden.

Es ist ein Haltegriff rechts vom WC vorhanden.

## Waschbecken

## Dusche

Höhenunterschied zwischen der Oberkante Duschplatz/Duschwanne und dem angrenzenden Bodenbereich: 0 cm

Es ist ein Duschsitz vorhanden oder kann bei Bedarf bereitgestellt werden (fest installiert, klappbar, einhängbar oder mobil und stabil).

Es sind Haltegriffe in der Dusche vorhanden.

Es ist ein Alarmauslöser (Schnur, Knopf) vorhanden.

Schnur als Alarmauslöser vorhanden.

## Abkühlbereich im Innenbereich der Sauna

---



Abkühlbereich im Innenbereich der Sauna

©Sylvia Engel



Abkühlbereich im Innenbereich der Sauna

©Sylvia Engel

---

## Dusche

Höhenunterschied zwischen der Oberkante Duschplatz/Duschwanne und dem angrenzenden Bodenbereich: 0 cm

Es ist kein Duschsitz vorhanden oder bei Bedarf bereitstellbar.

Es sind keine Haltegriffe in der Dusche vorhanden.

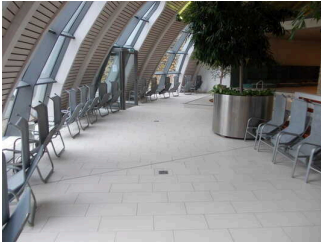
Es ist kein Alarmauslöser (Schnur, Knopf) vorhanden.

Anmerkungen für den Gast: Schmalster Durchgang zum Abkühlbereich = 113 cm.



## Ruhebereich in der Sauna

---



Ruhebereich in der Sauna

©Peggy Fauß

---

BREITE des Raums: 5 m

TIEFE des Raums: 4 m

Es sind Sitzgelegenheiten vorhanden.

## Schwimmbad/Strand

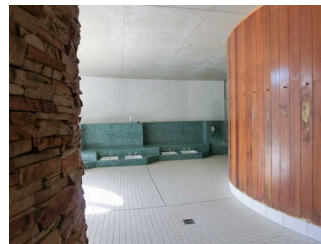
### Kneippbecken in der Sauna

---



Kneippbecken mit Einstieg

©Sylvia Engel



Kneippbecken mit Sitzbank in der Sauna

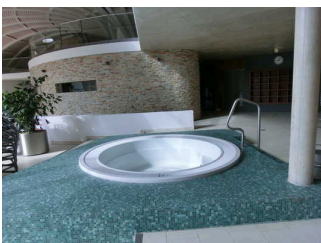
©Sylvia Engel

---

Anmerkungen für den Gast: 2 Stufen je 16 cm.

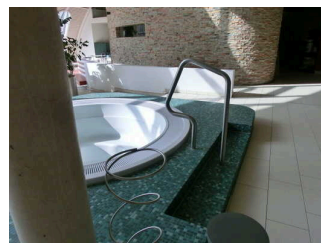
### Whirlpool in der Sauna

---



Whirlpool in der Sauna

©Sylvia Engel



Einstieg zum Whirlpool in der Sauna

©Sylvia Engel

---

Anmerkungen für den Gast: 2 Stufen je 12 cm von außen und 1 Stufe von 30 cm von innen.

## Tauchbecken in der Sauna

---



Tauchbecken in der Sauna

©Sylvia Engel



Tauchbecken mit Einstiegsleiter

©Sylvia Engel

---

Anmerkungen für den Gast: Leiter mit 5 Sprossen.

## Sauna

### Dampfbad

---



Tür zum Dampfbad

©Peggy Fauß



Blick ins Dampfbad

©Peggy Fauß

---

Tür zur Sauna

Die Tür wird mit eigenem Kraftaufwand geöffnet.

Die Tür bzw. der Türrahmen ist nicht visuell kontrastreich zur Umgebung abgesetzt.

Glastüren sind nicht mit Sicherheitsmarkierungen gekennzeichnet.

Höhe der Türschwelle: 2 cm

### Finnische Sauna

---



Tür zur Finnischen Sauna

©Peggy Fauß



Finnische Sauna

©Peggy Fauß

---

## Tür zur Sauna

Die Tür wird mit eigenem Kraftaufwand geöffnet.

Die Tür bzw. der Türrahmen ist nicht visuell kontrastreich zur Umgebung abgesetzt.

Glastüren sind nicht mit Sicherheitsmarkierungen gekennzeichnet.

Höhe der Türschwelle: 0,5 cm

## Lektarium

---



Tür zum Lektarium

©Peggy Fauß



Lektarium

©Peggy Fauß

---

## Tür zur Sauna

Die Tür wird mit eigenem Kraftaufwand geöffnet.

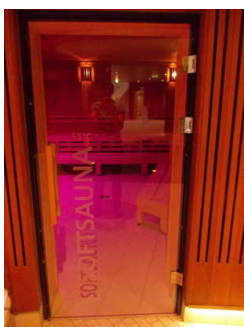
Die Tür bzw. der Türrahmen ist nicht visuell kontrastreich zur Umgebung abgesetzt.

Glastüren sind nicht mit Sicherheitsmarkierungen gekennzeichnet.

Höhe der Türschwelle: 0 cm

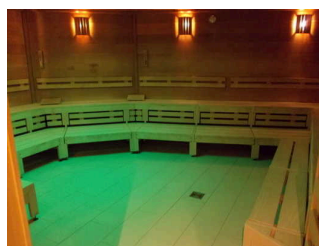
## Softsauna

---



Tür zur Softsauna

©Peggy Fauß



Softsauna

©Peggy Fauß

---

## Tür zur Sauna

Die Tür wird mit eigenem Kraftaufwand geöffnet.

Die Tür bzw. der Türrahmen ist nicht visuell kontrastreich zur Umgebung abgesetzt.

Glastüren sind nicht mit Sicherheitsmarkierungen gekennzeichnet.

Höhe der Türschwelle: 0 cm

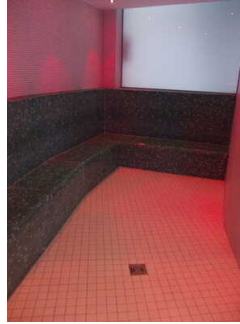
## Broncharium

---



Tür zum Broncharium

©Peggy Fauß



Broncharium

©Peggy Fauß

---

### Tür zur Sauna

Die Tür wird mit eigenem Kraftaufwand geöffnet.

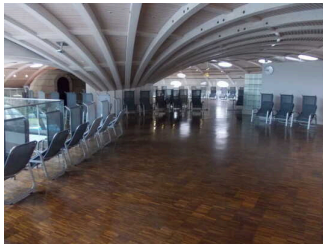
Die Tür bzw. der Türrahmen ist nicht visuell kontrastreich zur Umgebung abgesetzt.

Glastüren sind nicht mit Sicherheitsmarkierungen gekennzeichnet.

Höhe der Türschwelle: 0 cm

## Ruheraum im oberen Teil der Sauna

---



Ruheraum im oberen Teil der Sauna

©Peggy Fauß

---

Anmerkungen für den Gast: Ruhemöglichkeiten auch im unteren Bereich ebenerdig erreichbar.

## Schwelle/Stufe/Treppe

### Treppe zum oberen Ruhebereich der Sauna

---



Treppe zum oberen Ruhebereich der Sauna

©Peggy Fauß

---

Vorhandene Schwellen/Stufen: 20

Höhe der Schwellen/Stufen: 18 cm

Die Treppe hat gerade Läufe.

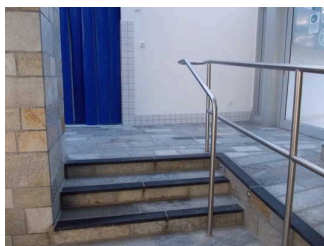
Die Treppe hat einen einseitigen Handlauf.

Die Treppe ist hell und blendfrei ausgeleuchtet.

Anmerkungen für den Gast: Auch im unteren Bereich der Sauna gibt es stufenlos erreichbare Ruhemöglichkeiten.

## Treppe zum Liquid Sound Tempel

---



Treppe zum Liquid Sound Tempel

©Sylvia Engel

---

Vorhandene Schwellen/Stufen: 3

Höhe der Schwellen/Stufen: 14 cm

Die Treppe hat gerade Läufe.

Die Treppe hat einen einseitigen Handlauf.

Die Treppe ist hell und blendfrei ausgeleuchtet.

## Rampe vom Thermenbereich zum Liquid Sound Tempel

---



Rampe vom Thermenbereich zum Liquid Sound Tempel

©Sylvia Engel

---

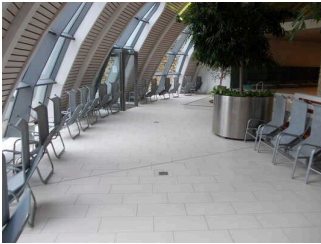
Maximale Längsneigung der Rampe: 8 %

Geringste nutzbare Laufbreite: 102 cm

# Flur/Weg/Gang innen

## Wege im Saunabereich

---



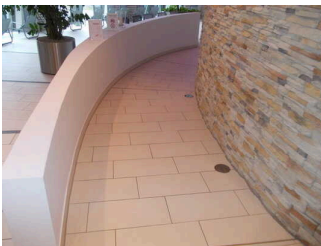
Wege im Saunabereich

©Peggy Fauß



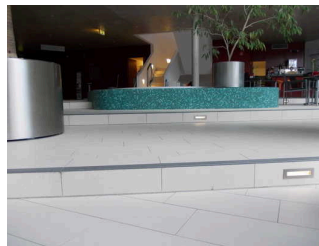
Wege im Saunabereich

©Peggy Fauß



Schräge im Saunabereich

©Peggy Fauß



Stufe im Saunabereich

©Peggy Fauß



"Ewiges Feuer" mit zwei Stufen

©Peggy Fauß

---

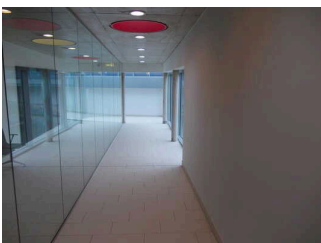
Mindestbreite des Flurs/Weges/Ganges: 157 cm

Das Ziel des Weges ist in Sichtweite.

Anmerkungen für den Gast: Schräge innerhalb des Saunabereichs als Alternative zu den Stufen: 1,57 m breit, 10 m lang, 5 %.

## Weg vom Thermen- in den Saunabereich

---



Weg vom Thermen- in den Saunabereich

©Peggy Fauß

---

Mindestbreite des Flurs/Weges/Ganges: 180 cm

Das Ziel des Weges ist in Sichtweite.

Anmerkungen für den Gast: Schräge von 3 % über 10 m.

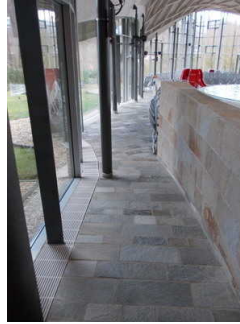
## Wege im Thermenbereich

---



Wege im Thermenbereich

©Peggy Fauß



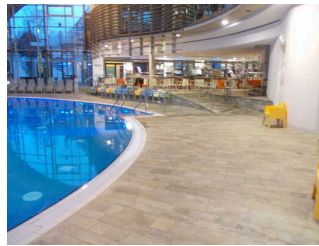
Steilste Schräge mit 12 % über 5 m

©Peggy Fauß



Wege im Thermenbereich

©Peggy Fauß



Wege im Thermenbereich

©Peggy Fauß



Einzelne Stufen

©Peggy Fauß



Schmalster Durchgang: 85 cm

©Peggy Fauß

---

Mindestbreite des Flurs/Weges/Ganges: 110 cm

Das Ziel des Weges ist in Sichtweite.

Anmerkungen für den Gast: Im ganzen Thermenbereich werden vorhandene Stufen durch Schrägen bis max. 12 % über 5 m ausgeglichen. Man kommt an alle Becken stufenlos.

## Tür zwischen Therme und Saunabereich

---



Tür zwischen Therme und Saunabereich

©Peggy Fauß

Die Tür wird mit eigenem Kraftaufwand geöffnet.

Die Tür bzw. der Türrahmen ist nicht visuell kontrastreich zur Umgebung abgesetzt.

Höhe der Türschwelle: 0 cm

## Außenbereich der Sauna

### Eingangsbereich Außensauna

---



Eingangsbereich  
Außensauna

©Peggy Fauß

---

#### Eingangstür

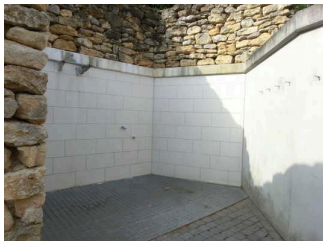
Die Tür wird mit eigenem Kraftaufwand geöffnet.

Die Tür bzw. der Türrahmen ist nicht visuell kontrastreich zur Umgebung abgesetzt.

Höhe der Türschwelle: 5 cm

### Abkühlbereich im Außenbereich der Sauna

---



Abkühlbereich im  
Außenbereich der  
Sauna

©Sylvia Engel

---

#### Dusche

Höhenunterschied zwischen der Oberkante Duschplatz/Duschwanne und dem angrenzenden Bodenbereich: 1 cm

Es ist kein Duschsitz vorhanden oder bei Bedarf bereitstellbar.

Es sind keine Haltegriffe in der Dusche vorhanden.

Es ist kein Alarmauslöser (Schnur, Knopf) vorhanden.



## Außenbecken der Sauna

---



Außenbecken der Sauna

©Sylvia Engel



Außenbecken mit Dusche

©Sylvia Engel

---

Anmerkungen für den Gast: 9 Stufen je 17 cm mit Handlauf auf 97 cm Höhe.

## Sauna

### Panoramasauna im Außenbereich

---



Tür zur Panoramasauna

©Peggy Fauß



Panoramasauna im Außenbereich

©Sylvia Engel

---

Tür zur Sauna

Die Tür wird mit eigenem Kraftaufwand geöffnet.

Die Tür bzw. der Türrahmen ist nicht visuell kontrastreich zur Umgebung abgesetzt.

Glastüren sind nicht mit Sicherheitsmarkierungen gekennzeichnet.

Höhe der Türschwelle: 0,5 cm

### Weinbergsauna im Außenbereich

---



Tür zur Weinbergsauna

©Peggy Fauß



Weinbergsauna im Außenbereich

©Peggy Fauß

---

Tür zur Sauna

Die Tür wird mit eigenem Kraftaufwand geöffnet.

Die Tür bzw. der Türrahmen ist nicht visuell kontrastreich zur Umgebung abgesetzt.

Glastüren sind nicht mit Sicherheitsmarkierungen gekennzeichnet.

Höhe der Türschwelle: 0 cm

## Infrarotsphäre im Außenbereich

---



Tür zur Infrarotsphäre

©Peggy Fauß



Infrarotsphäre im Außenbereich

©Peggy Fauß

---

Tür zur Sauna

Die Tür wird mit eigenem Kraftaufwand geöffnet.

Die Tür bzw. der Türrahmen ist nicht visuell kontrastreich zur Umgebung abgesetzt.

Glastüren sind nicht mit Sicherheitsmarkierungen gekennzeichnet.

Höhe der Türschwelle: 0 cm

Anmerkungen für den Gast: Schmalster Durchgang im Raum: 85 cm.

## Wege im Außenbereich der Sauna

---



Weg vor den Außensaunen

©Peggy Fauß



Wege im Außenbereich der Sauna

©Peggy Fauß



Wege um das Außenbecken der Sauna

©Peggy Fauß

---

Länge des Weges: 30 m

Der Weg ist von der Oberflächenbeschaffenheit her erschütterungsarm und leicht begeh- und befahrbar (z.B. Asphalt, engfugige Platten, etc.).

Maximale Längsneigung des Weges: 4 %

Maximale Längsneigung über eine Strecke von 8 m.

Es sind Sitzgelegenheiten vorhanden.

Das Ziel des Weges ist in Sichtweite.

Anmerkungen für den Gast: Für alle Stufen und Treppen im Außenbereich gibt es ebenerdige Wege, sie zu umgehen.

## Schwelle/Stufe/Treppe

### Treppe im Außenbereich der Sauna

---



Treppe im  
Außenbereich der  
Sauna

©Peggy Fauß

---

Vorhandene Schwellen/Stufen: 4

Höhe der Schwellen/Stufen: 16 cm

Die Treppe hat gerade Läufe.

Die Treppe hat einen einseitigen Handlauf.

Es ist keine künstliche Beleuchtung der Treppe vorhanden.

Anmerkungen für den Gast: Man muss die kleine Treppe nicht nutzen, um sich im Außenbereich zu bewegen.

### Stufen zum Abkühlbereich der Außensaunen

---



Stufen zum  
Abkühlbereich der  
Außensaunen

©Peggy Fauß

---

Vorhandene Schwellen/Stufen: 3

Höhe der Schwellen/Stufen: 15 cm

Die Treppe hat gerade Läufe.

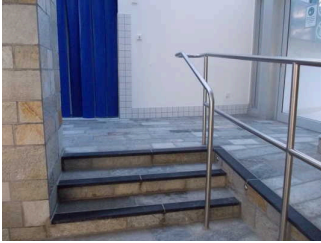
Die Treppe hat einen einseitigen Handlauf.

Es ist keine künstliche Beleuchtung der Treppe vorhanden.

Anmerkungen für den Gast: Über die Wege im Außenbereich besteht eine stufenlose Alternative.

## Treppe zum Liquid Sound Tempel

---



Treppe zum Liquid  
Sound Tempel

©Sylvia Engel

---

Vorhandene Schwellen/Stufen: 3

Höhe der Schwellen/Stufen: 14 cm

Die Treppe hat gerade Läufe.

Die Treppe hat einen einseitigen Handlauf.

Die Treppe ist hell und blendfrei ausgeleuchtet.

## Rampe vom Thermenbereich zum Liquid Sound Tempel

---



Rampe vom  
Thermenbereich zum  
Liquid Sound Tempel

©Sylvia Engel

---

Maximale Längsneigung der Rampe: 8 %

Geringste nutzbare Laufbreite: 102 cm

# Flur/Weg/Gang innen

## Flur im Gebäude der Außensaunen

---



Flur im Gebäude der Außensaunen

©Peggy Fauß

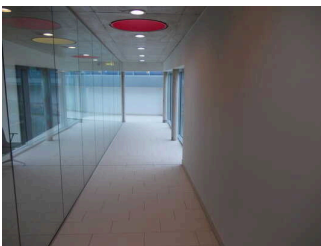
---

Mindestbreite des Flurs/Weges/Ganges: 121 cm

Das Ziel des Weges ist in Sichtweite.

## Weg vom Thermen- in den Saunabereich

---



Weg vom Thermen- in den Saunabereich

©Peggy Fauß

---

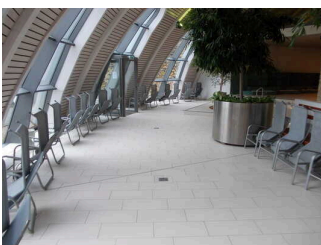
Mindestbreite des Flurs/Weges/Ganges: 180 cm

Das Ziel des Weges ist in Sichtweite.

Anmerkungen für den Gast: Schräge von 3 % über 10 m.

## Wege im Saunabereich

---



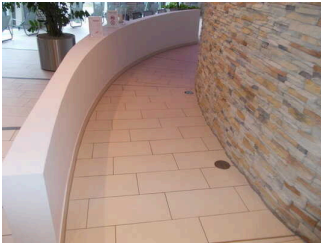
Wege im Saunabereich

©Peggy Fauß



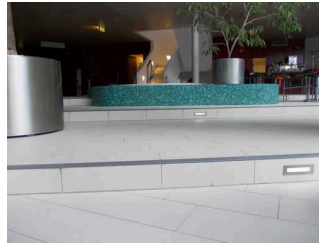
Wege im Saunabereich

©Peggy Fauß



Schräge im Saunabereich

©Peggy Fauß



Stufe im Saunabereich

©Peggy Fauß



"Ewiges Feuer" mit zwei Stufen

©Peggy Fauß

---

Mindestbreite des Flurs/Weges/Ganges: 157 cm

Das Ziel des Weges ist in Sichtweite.

Anmerkungen für den Gast: Schräge innerhalb des Saunabereichs als Alternative zu den Stufen: 1,57 m breit, 10 m lang, 5 %.

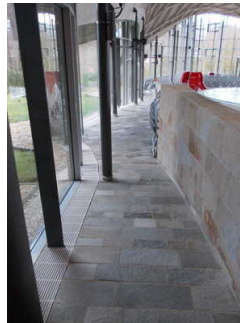
## Wege im Thermenbereich

---



Wege im Thermenbereich

©Peggy Fauß



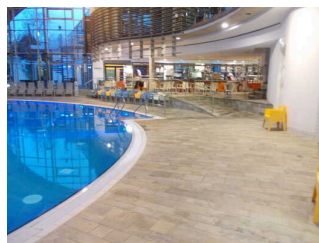
Steilste Schräge mit 12 % über 5 m

©Peggy Fauß



Wege im Thermenbereich

©Peggy Fauß



Wege im Thermenbereich

©Peggy Fauß



### Einzelne Stufen

©Peggy Fauß



### Schmalster Durchgang: 85 cm

©Peggy Fauß

---

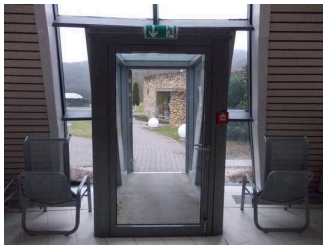
Mindestbreite des Flurs/Weges/Ganges: 110 cm

Das Ziel des Weges ist in Sichtweite.

Anmerkungen für den Gast: Im ganzen Thermenbereich werden vorhandene Stufen durch Schrägen bis max. 12 % über 5 m ausgeglichen. Man kommt an alle Becken stufenlos.

## Tür

### Zwei baugleiche Türen zum Außenbereich der Sauna



### Zwei baugleiche Türen zum Außenbereich der Sauna

©Peggy Fauß

---

Die Tür wird mit eigenem Kraftaufwand geöffnet. Die Tür wird durch eine Servicekraft geöffnet.

Die Tür bzw. der Türrahmen ist nicht visuell kontrastreich zur Umgebung abgesetzt.

Höhe der Türschwelle: 0,5 cm

### Tür zwischen Therme und Saunabereich



### Tür zwischen Therme und Saunabereich

©Peggy Fauß

---

Die Tür wird mit eigenem Kraftaufwand geöffnet.

Die Tür bzw. der Türrahmen ist nicht visuell kontrastreich zur Umgebung abgesetzt.

Höhe der Türschwelle: 0 cm

## Wellnesspark

### Empfangstresen im Wellnessbereich

---



Empfangstresen im  
Wellnessbereich

©Sylvia Engel

---

Der Schalter/Tresen/die Kasse ist an der höchsten Stelle 112 cm hoch.

Der Schalter/Tresen/die Kasse ist an der niedrigsten Stelle 112 cm hoch.

Es ist eine andere, gleichwertige Kommunikationsmöglichkeit im Sitzen vorhanden.

### Massageraum M3

---



Tür zum Raum

©Sylvia Engel



Massageraum M3

©Sylvia Engel

---

Tür zum Raum

Die Tür wird mit eigenem Kraftaufwand geöffnet. Die Tür wird durch eine Servicekraft geöffnet.

Die Tür bzw. der Türrahmen ist nicht visuell kontrastreich zur Umgebung abgesetzt.

Höhe der Türschwelle: 0 cm

BREITE des Raums: 4 m

TIEFE des Raums: 10 m

Es sind Sitzgelegenheiten vorhanden.

Anmerkungen für den Gast: Alle Liegen sind höhenverstellbar und variabel im Raum zu verschieben. Der Raum ist abtrennbar.



## Schwelle/Stufe/Treppe

### Treppe vom Eingangsbereich in den Wellnesspark

---



Treppe vom Eingangsbereich in den Wellnesspark

©Peggy Fauß

---

Vorhandene Schwellen/Stufen: 24

Höhe der Schwellen/Stufen: 18 cm

Die Treppe hat gerade Läufe.

Die Treppe hat beidseitige Handläufe.

Die Treppe ist hell und blendfrei ausgeleuchtet.

Anmerkungen für den Gast: Offene Treppenstufen.

### Treppe aus dem Thermenbereich in den Wellnesspark

---



Treppe aus dem Thermenbereich in den Wellnesspark

©Peggy Fauß

---

Vorhandene Schwellen/Stufen: 24

Höhe der Schwellen/Stufen: 18 cm

Die Treppe hat gerade Läufe.

Die Treppe hat einen einseitigen Handlauf.

Die Treppe ist hell und blendfrei ausgeleuchtet.

# Flur/Weg/Gang innen

## Flure im Wellnesspark

---



Flure im Wellnesspark

©Peggy Fauß

---

Mindestbreite des Flurs/Weges/Ganges: 140 cm

Es sind Wegezeichen in sichtbarem Abstand vorhanden.

## Wege im Thermenbereich

---



Wege im Thermenbereich

©Peggy Fauß



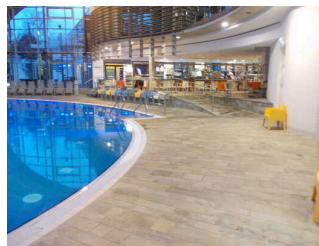
Steilste Schräge mit 12 % über 5 m

©Peggy Fauß



Wege im Thermenbereich

©Peggy Fauß



Wege im Thermenbereich

©Peggy Fauß



Einzelne Stufen

©Peggy Fauß



Schmalster Durchgang: 85 cm

©Peggy Fauß

---

Mindestbreite des Flurs/Weges/Ganges: 110 cm

Das Ziel des Weges ist in Sichtweite.

Anmerkungen für den Gast: Im ganzen Thermenbereich werden vorhandene Stufen durch Schrägen bis max. 12 % über 5 m ausgeglichen. Man kommt an alle Becken stufenlos.

## **Baugleiche Türen zum Treppenhaus aus dem Thermenbereich zum Wellnesspark**

Die Tür wird mit eigenem Kraftaufwand geöffnet. Die Tür wird durch eine Servicekraft geöffnet.

Die Tür bzw. der Türrahmen ist nicht visuell kontrastreich zur Umgebung abgesetzt.

Höhe der Türschwelle: 1 cm

## **Bademantelgang zwischen Hotel an der Therme und Therme**

### **Tür am Übergang zum Hotel an der Therme**

---



Tür am Übergang zum Hotel an der Therme

©Peggy Fauß

Die Tür wird mit eigenem Kraftaufwand geöffnet. Die Tür wird durch eine Servicekraft geöffnet.

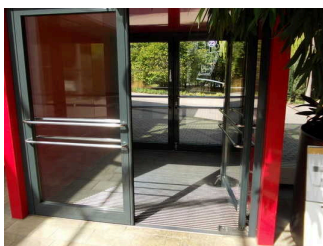
Die Tür bzw. der Türrahmen ist nicht visuell kontrastreich zur Umgebung abgesetzt.

Höhe der Türschwelle: 1 cm

## **Conference Center – Tagungsbereich**

### **Seiteneingang zum Conference Center**

---



Tür zum Seiteneingang zum Conference Center

©Sylvia Engel

Eingangstür

Die Tür wird mit eigenem Kraftaufwand geöffnet.

Die Tür bzw. der Türrahmen ist nicht visuell kontrastreich zur Umgebung abgesetzt.

Höhe der Türschwelle: 2 cm

Anmerkungen für den Gast: Windfangtür ist baugleich.

## Tagungsraum im Conference Center

---



Tagungsraum mit mobiler Bestuhlung und variabel abteilbar

©Sylvia Engel

---

Tür zum Raum

Die Tür wird mit eigenem Kraftaufwand geöffnet. Die Tür wird durch eine Servicekraft geöffnet.

Die Tür bzw. der Türrahmen ist nicht visuell kontrastreich zur Umgebung abgesetzt.

Höhe der Türschwelle: 0 cm

BREITE des Raums: 15 m

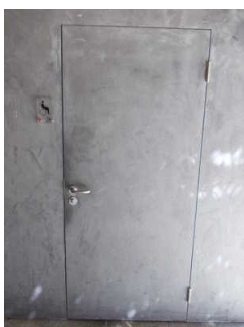
TIEFE des Raums: 20 m

Es sind Sitzgelegenheiten vorhanden.

Anmerkungen für den Gast: Mobile Bestuhlung. Die angegebene Raumgröße bezieht sich auf die maximale Möglichkeit. Der Raum ist variabel abteilbar.

## Toilette für Menschen mit Behinderung im Conference Center

---



Tür zum WC am Conference Center

©Peggy Fauß



Waschbecken und WC

©Peggy Fauß

---

Tür zum öffentlichen WC

Die Tür wird mit eigenem Kraftaufwand geöffnet.

Die Tür bzw. der Türrahmen ist nicht visuell kontrastreich zur Umgebung abgesetzt.

Höhe der Türschwelle: 0 cm

## WC

Es ist ein Unisex-WC vorhanden.

Es ist ein WC für Menschen mit Behinderung vorhanden.

## Waschbecken

## Wege im Conference Center

---



Wege im Conference Center

©Peggy Fauß



Schmalster Durchgang

©Peggy Fauß

---

Mindestbreite des Flurs/Weges/Ganges: 150 cm

Weder ist das Ziel des Weges in Sichtweite, noch gibt es ein unterbrechungsfreies Wegeleitsystem oder Wegezeichen sichtbarem Abstand.

## Hilfsmittel / Alarm

### Technische Hilfsmittel

Es gibt einen Alarm.

Es gibt keinen optisch deutlich wahrnehmbaren Alarm.

Es werden Hilfsmittel angeboten.

Rollstuhl, Andere Hilfsmittel,

Anmerkungen für den Gast: Auf Anfrage erklärt der Bademeister das Konzept des Liquid Sound. Eine Führung im eigentlichen Sinn gibt es nicht.

## Allergien und Lebensmittelunverträglichkeiten

### Allergien und Nahrungsmittelunverträglichkeiten

#### Allgemeines

Kompletter Betrieb rauchfrei.

#### Spezieller Ernährungsbedarf

Möglichkeit, Speisen dem Bedarf entsprechend individuell nach Menge zusammenzustellen.

Angaben zu BE/KE: auf Nachfrage