

Hotel an der Therme

Wunderwaldstraße 2
99518 Bad Sulza

Tel: +49 36461 91000

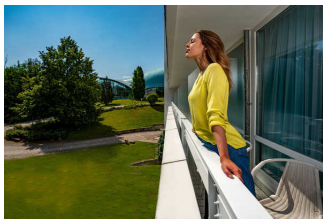
reservierung@hotel-an-der-therme.de
www.hotel-an-der-therme.de

Informationen für Menschen mit Sehbehinderung und blinde Menschen

Die Informationen zur Barrierefreiheit wurden am 25. Januar 2024 im Rahmen des Systems "Reisen für Alle" erhoben und sind geprüft.

Detailinformationen zu Treppen, Aufzügen / Treppenliften, Rampen, Automaten und speziellen Türen auf dem Weg zu einzelnen Bereichen finden Sie in der entsprechenden Kategorie.

Fotos zur Einrichtung



Hotel an der Therme

© Christian Haecker ©
Toskanaworld



Hotel an der Therme

© Christian Haecker ©
Toskanaworld



Hotel an der Therme

© Christian Haecker ©
Toskanaworld



Hotel an der Therme

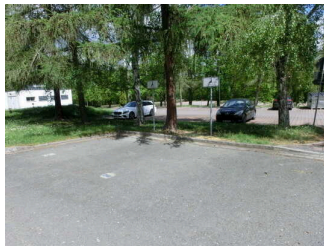
© Christian Haecker ©
Toskanaworld



Hotel an der Therme

© Christian Haecker ©
Toskanaworld

Parkplatz



Parkplatz am Seiteneingang

©Peggy Fauß

Parkplatz am Seiteneingang

Es ist ein Parkplatz vorhanden.

Es ist mindestens 1 Parkplatz für Menschen mit Behinderung vorhanden.

Es gibt 3 Stellplatz/-plätze für Menschen mit Behinderung.

Stellplatzbreite: 350 cm

Stellplatzlänge: 600 cm

Entfernung des Stellplatzes/der Stellplätze für Menschen mit Behinderung zum Eingangsbereich: 30 m

Der Stellplatz / die Stellplätze für Menschen mit Behinderung ist/sind gekennzeichnet.

Anmerkungen für den Gast: Der 3. Parkplatz ist gegenüber vom Eingang.

Weg außen

Wegverbindung Haupt- und Seiteneingang



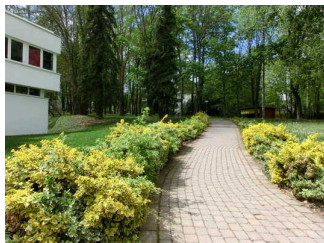
Wegverbindung Haupt- und Seiteneingang mit PKW Durchfahrt

©Sylvia Engel



Wegverbindung Haupt- und Seiteneingang PKW Durchfahrt über Schranke

©Sylvia Engel



Fußweg ab Seiteneingang zum Haupteingang mit 7% Steigung auf 6 Meter

©Sylvia Engel



Wegverbindung ab Seiteneingang bis zur PKW-Durchfahrt

©Sylvia Engel



Wegverbindung Fußweg zu Seiten- und Haupteingang

©Sylvia Engel

Breite des Weges: 150 cm

Länge des Weges: 350 m

Die Gehwegbegrenzung ist taktil erfassbar.

Anmerkungen für den Gast: Erster Wegeabschnitt ist PKW- Zufahrt zum Seiteneingang und zweiter Abschnitt ist Fußweg.

Weg ab Parkplatz zum Seiteneingang



Weg ab Parkplatz zum Seiteneingang

©Sylvia Engel

Breite des Weges: 300 cm

Länge des Weges: 15 m

Es ist keine Gehwegbegrenzung vorhanden.

Haupteingang



Haupteingang

©Peggy Fauß

Haupteingang zum Hotel



Tür zum Haupteingang

©Peggy Fauß

Der Eingangsbereich ist nicht visuell kontrastreich zur Umgebung abgesetzt.

Der Eingangsbereich ist nicht durch einen taktil wahrnehmbaren Bodenbelagswechsel erkennbar.

Eingangstür

Art der Tür: Zweiflügel

Die Tür wird mit eigenem Kraftaufwand geöffnet.

Die Tür bzw. der Türrahmen ist nicht visuell kontrastreich zur Umgebung abgesetzt.

Seiteneingang am Parkplatz

Seiteneingang am Parkplatz



Seiteneingang am Parkplatz

©Sylvia Engel



Rufanlage mit Klingel

©Peggy Fauß

Der Eingangsbereich ist nicht visuell kontrastreich zur Umgebung abgesetzt.

Der Eingangsbereich ist nicht durch einen taktil wahrnehmbaren Bodenbelagswechsel erkennbar.

Eingangstür

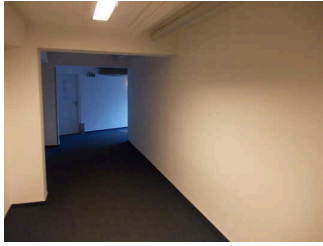
Art der Tür: Zweiflügel

Die Tür wird mit eigenem Kraftaufwand geöffnet. Die Tür wird durch eine Servicekraft geöffnet.

Die Tür bzw. der Türrahmen ist nicht visuell kontrastreich zur Umgebung abgesetzt.

Anmerkungen für den Gast: Seiteneingang mit Rufanlage und Klingel in 125 cm Höhe.

Flur vom Seiteneingang zum Aufzug



Flur vom Seiteneingang zum Aufzug

©Peggy Fauß



Flur vom Seiteneingang zum Aufzug

©Sylvia Engel

Länge des Flurs/Weges/Ganges: 30 m

Es sind keine Hindernisse, z.B. in den Weg ragende Gegenstände, vorhanden.

Rezeption



Rezeption

©Peggy Fauß

Rezeption

Die Gehbahn von der Eingangstür zum Schalter/Tresen/zur Kasse ist nicht mit visuell kontrastreichen Markierungen (z.B. Teppich) gekennzeichnet.

Die Gehbahn von der Eingangstür zum Schalter/Tresen/zur Kasse ist nicht mit taktil erfassbaren Markierungen (z.B. Bodenindikatoren) gekennzeichnet.

Das Kassendisplay/die Preisangabe an der Kasse ist gut erkennbar (z.B. groß oder schwenkbar).

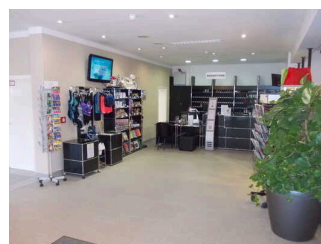
Anmerkungen für den Gast: Die Rezeption ist vom Haupteingang aus direkt erkennbar. Aus Richtung Nebeneingang gibt es ein Leitsystem, jedoch nicht bildhaft.

Lobby und Shop



Lobby und Shop

©Peggy Fauß



Lobby und Shop

©Peggy Fauß

BREITE des Raums: 7 m

TIEFE des Raums: 6 m

Es sind keine Hindernisse, z.B. in den Raum ragende Gegenstände, vorhanden.

Anmerkungen für den Gast: Regalhöhen: 8 bis 145 cm.

Gastronomie



Restaurant Felix

©Peggy Fauß

Speiseraum

Lobbybar



Lobbybar

©Peggy Fauß



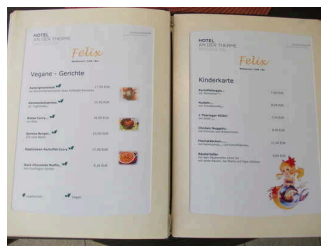
Separater Sitzbereich

©Peggy Fauß



Bar: 114 cm hoch

©Peggy Fauß



Speisekarte

©Peggy Fauß

Es sind keine Hindernisse, z.B. in den Raum ragende Gegenstände, vorhanden.

Speisekarte

Die Schrift der Speisekarte ist schnörkellos und visuell kontrastreich gestaltet.

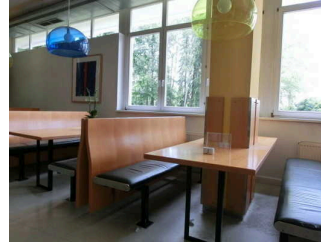
Es ist keine Speisekarte in Großschrift vorhanden.

Restaurant Felix



Eingangstür
Restaurant Felix

©Peggy Fauß



Sitzbänke am Fenster
im Restaurant Felix

©Peggy Fauß



Speisekarte

©Peggy Fauß



Nebenraum im
Restaurant Felix

©Peggy Fauß

Tür zum Speiseraum

Art der Tür: Zweiflügel

Die Tür wird durch eine Servicekraft geöffnet. Die Tür wird mit eigenem Kraftaufwand geöffnet.

Die Tür bzw. der Türrahmen ist nicht visuell kontrastreich zur Umgebung abgesetzt.

Es sind keine Hindernisse, z.B. in den Raum ragende Gegenstände, vorhanden.

Speisekarte

Die Schrift der Speisekarte ist schnörkellos und visuell kontrastreich gestaltet.

Es ist keine Speisekarte in Großschrift vorhanden.

Anmerkungen für den Gast: Im Nebenraum sind Hunde erlaubt. Buffethöhe = 92 cm.

Außengastronomie

Terrasse an der Lobbybar



Tür zur Terrasse an
der Lobbybar

©Peggy Fauß



Terrasse an der
Lobbybar

©Hotel an der Therme

Tür zur Außengastronomie

Art der Tür: Einflügel

Die Tür wird durch eine Servicekraft geöffnet.

Die Tür bzw. der Türrahmen ist nicht visuell kontrastreich zur Umgebung abgesetzt.

Es sind keine Hindernisse, z.B. in den Raum / die Außengastronomiefläche ragende Gegenstände, vorhanden.

Es gibt eine Speise-/Getränkete Karte.

Die Schrift der Speise-/Getränkete Karte ist schnörkellos und visuell kontrastreich gestaltet.

Es ist keine Speise-/Getränkete Karte in Großschrift vorhanden.

Es ist keine Speise-/Getränkete Karte in Brailleschrift vorhanden.

Die Speise-/Getränkete Karte wird nicht auf einer barrierefreien Website dargestellt.

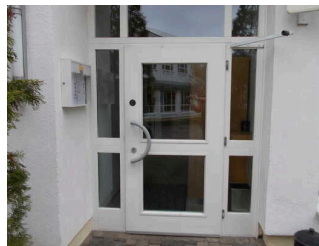
Es gibt einen am Service am Platz sowie die Möglichkeit der Selbstbedienung/-abholung.

Terrasse am Restaurant "Felix"



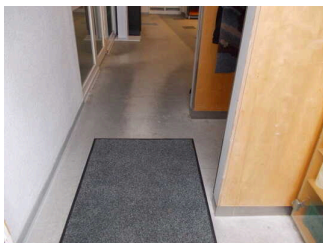
Terrasse am Restaurant "Felix"

©Hotel an der Therme



Tür zur Terrasse

©Peggy Fauß



Kleinste Bewegungsfläche an der Tür

©Peggy Fauß

Tür zur Außengastronomie

Art der Tür: Einflügel

Die Tür wird mit eigenem Kraftaufwand geöffnet. Die Tür wird durch eine Servicekraft geöffnet.

Die Tür bzw. der Türrahmen ist nicht visuell kontrastreich zur Umgebung abgesetzt.

Es sind keine Hindernisse, z.B. in den Raum / die Außengastronomiefläche ragende Gegenstände, vorhanden.

Es gibt eine Speise-/Getränkete Karte.

Die Schrift der Speise-/Getränkete Karte ist schnörkellos und visuell kontrastreich gestaltet.

Es ist keine Speise-/Getränkete Karte in Großschrift vorhanden.

Es ist keine Speise-/Getränkekarte in Brailleschrift vorhanden.

Die Speise-/Getränkekarte wird nicht auf einer barrierefreien Website dargestellt.

Speisen/Getränke werden durch Servicekräfte an den Platz gebracht.

Weg ab Rezeption zu Restaurant, Aufzug, Spielzimmer, WC und Zimmer 117



Weg ab Rezeption
zu Restaurant und
Aufzug

©Sylvia Engel



Weg ab Rezeption zu
Restaurant, Aufzug,
Spielzimmer, WC und
Zimmer 117

©Peggy Fauß

Länge des Flurs/Weges/Ganges: 30 m

Es sind keine Hindernisse, z.B. in den Weg ragende Gegenstände, vorhanden.

Anmerkungen für den Gast: Rezeption, Restaurant, Spielzimmer, öffentliches WC und Zimmer 117 sind auf gleicher Etage.

Verbindungstür im Restaurant zwischen Haupt- und Nebenraum



Verbindungstür
im Restaurant
zwischen Haupt- und
Nebenraum

©Peggy Fauß

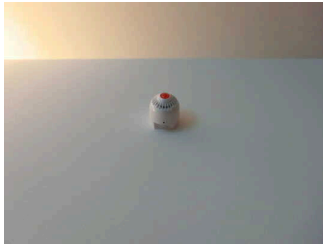
Art der Tür: Einflügel

Die Tür wird durch eine Servicekraft geöffnet.

Die Tür bzw. der Türrahmen ist nicht visuell kontrastreich zur Umgebung abgesetzt.

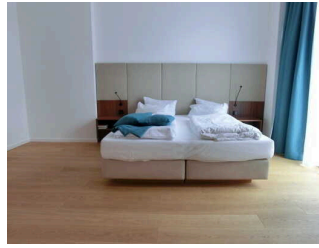
Anmerkungen für den Gast: Es handelt sich um eine Tür aus Milchglas, die aber ständig geöffnet ist.

Zimmer 117 (Zimmer 225 baugleich)



Optischer und akustischer Alarm im Schlafraum Zimmer 117

©Peggy Fauß



Zimmer 117 - (Zimmer 225 baugleich)

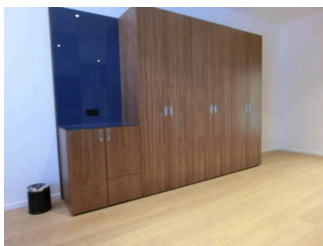
©Peggy Fauß



Zimmer 117 - (Zimmer 225 baugleich)

©Peggy Fauß

Schlafraum Zimmer 117 (Zimmer 225 baugleich)



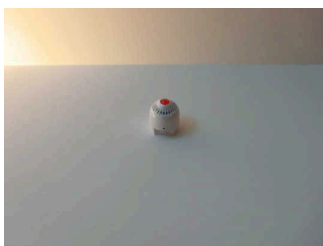
Schrank im Zimmer 117

©Sylvia Engel



Schreibtisch, Sitzbereich und Bildschirm Zimmer 117

©Sylvia Engel



Optischer und akustischer Alarm im Schlafraum Zimmer 117

©Sylvia Engel

Tür zum Schlafraum

Art der Tür: Einflügel

Die Tür wird mit eigenem Kraftaufwand geöffnet.

Die Tür bzw. der Türrahmen ist visuell kontrastreich zur Umgebung abgesetzt.

Zimmertyp: Mehrbettzimmer

Es sind keine Hindernisse, z.B. in den Raum ragende Gegenstände, vorhanden.

Es gibt insgesamt 2 barrierefrei konzipierte Zimmer im Betrieb.

Badezimmer 117 (Badezimmer 225 baugleich)



Spiegeltür zum
Badezimmer 117

©Sylvia Engel



Waschbecken
höhenverstellbar im
Badezimmer 117

©Sylvia Engel

Tür zum Badezimmer

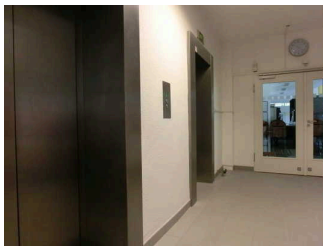
Art der Tür / des Durchgangs: Sonstige

Die Tür wird mit eigenem Kraftaufwand geöffnet.

Die Tür bzw. der Türrahmen ist visuell kontrastreich zur Umgebung abgesetzt.

Anmerkungen für den Gast: Das Waschbecken ist über Fernbedienung in der Höhe verstellbar. Die Fernbedienung ist an der Rezeption erhältlich. Die Haltegriffe neben dem WC sind einhängbar.

Weg ab Rezeption zu Restaurant, Aufzug, Spielzimmer, WC und Zimmer 117



Weg ab Rezeption
zu Restaurant und
Aufzug

©Sylvia Engel



Weg ab Rezeption zu
Restaurant, Aufzug,
Spielzimmer, WC und
Zimmer 117

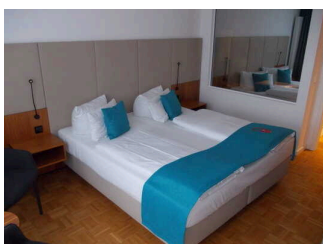
©Peggy Fauß

Länge des Flurs/Weges/Ganges: 30 m

Es sind keine Hindernisse, z.B. in den Weg ragende Gegenstände, vorhanden.

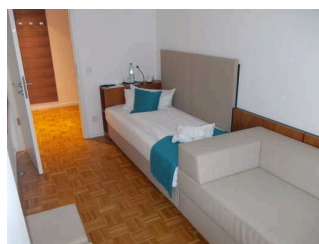
Anmerkungen für den Gast: Rezeption, Restaurant, Spielzimmer, öffentliches WC und Zimmer 117 sind auf gleicher Etage.

Familienzimmer 401 – 4.Etage



Familienzimmer 401 –
4.Etage

©Peggy Fauß



Familienzimmer 401 –
4.Etage

©Peggy Fauß

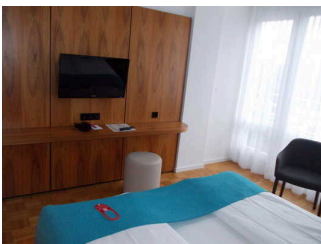


Familienzimmer 401 – 4.Etage

©Peggy Fauß

Schlafraum

Schlafraum Familienzimmer 401 – Doppelzimmer



Schlafraum Familienzimmer 401 – Doppelzimmer

©Peggy Fauß



Tür zum Doppelzimmer

©Peggy Fauß

Tür zum Schlafraum

Art der Tür: Einflügel

Die Tür wird mit eigenem Kraftaufwand geöffnet.

Die Tür bzw. der Türrahmen ist nicht visuell kontrastreich zur Umgebung abgesetzt.

Zimmertyp: Doppelzimmer

Es sind keine Hindernisse, z.B. in den Raum ragende Gegenstände, vorhanden.

Anmerkungen für den Gast: Das Familienzimmer besteht aus zwei Schlafräumen – einem Doppel- und einem Einzelzimmer mit Couch.

Es gibt insgesamt 2 barrierefrei konzipierte Zimmer im Betrieb.

Schlafräum Familienzimmer 401 – Einzelzimmer mit Couch



Schlafräum
Familienzimmer 401
– Einzelzimmer mit
Couch

©Peggy Fauß



Schlafräum
Familienzimmer 401
– Einzelzimmer mit
Couch

©Peggy Fauß



Tür zum Einzelzimmer
mit Couch

©Peggy Fauß

Tür zum Schlafräum

Art der Tür: Einflügel

Die Tür wird mit eigenem Kraftaufwand geöffnet.

Die Tür bzw. der Türrahmen ist nicht visuell kontrastreich zur Umgebung abgesetzt.

Zimmertyp: Einzelzimmer

Es sind keine Hindernisse, z.B. in den Raum ragende Gegenstände, vorhanden.

Anmerkungen für den Gast: Das Bett und die Couch stehen an der Wand – sind seitlich anfahrbar.

Es gibt insgesamt 2 barrierefrei konzipierte Zimmer im Betrieb.

Badezimmer 401



Spiegeltür zum
Badezimmer

©Peggy Fauß



Dusche

©Peggy Fauß

Tür zum Badezimmer

Art der Tür: Einflügel

Die Tür wird mit eigenem Kraftaufwand geöffnet.

Die Tür bzw. der Türrahmen ist nicht visuell kontrastreich zur Umgebung abgesetzt.

Glastüren sind nicht mit Sicherheitsmarkierungen gekennzeichnet.

Vorraum des Familienzimmers mit Garderobe



Tür zum
Familienzimmer

©Peggy Fauß



Vorraum des
Familienzimmers mit
Garderobe

©Peggy Fauß

Tür zum Raum

Art der Tür: Einflügel

Die Tür wird mit eigenem Kraftaufwand geöffnet.

Die Tür bzw. der Türrahmen ist nicht visuell kontrastreich zur Umgebung abgesetzt.

BREITE des Raums: 300 m

TIEFE des Raums: 192 m

Es sind keine Hindernisse, z.B. in den Raum ragende Gegenstände, vorhanden.

Balkon des Familienzimmers



Balkontür

©Peggy Fauß



Balkon des
Familienzimmers

©Peggy Fauß



Stufe an der Balkontür

©Peggy Fauß

Tür zur Terrasse / zum Balkon

Art der Tür: Einflügel

Die Tür wird mit eigenem Kraftaufwand geöffnet.

Die Tür bzw. der Türrahmen ist nicht visuell kontrastreich zur Umgebung abgesetzt.

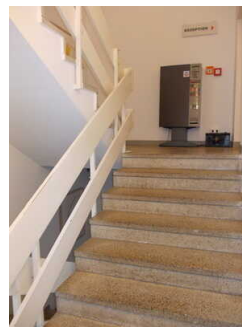
Es sind keine Hindernisse, z.B. in die Terrasse / den Balkon ragende Gegenstände, vorhanden.

Treppe alle Etagen



Treppe alle Etagen

©Peggy Fauß



Treppe alle Etagen

©Peggy Fauß

Vorhandene Schwellen/Stufen: 76

Höhe der Schwellen/Stufen: 18 cm

Die Treppe hat gerade Läufe.

Die Treppe hat einen einseitigen Handlauf.

Die Handläufe werden am Anfang und am Ende der Treppenläufe nicht weitergeführt.

Es sind keine taktilen Informationen zum Stockwerk am Anfang und am Ende der Treppenläufe vorhanden.

Die Stufen sind nicht visuell kontrastreich gestaltet.

Es besteht kein visueller Kontrast zwischen dem Fußbodenbelag und Treppenauf- oder abgängen.

Es besteht kein taktiler Kontrast zwischen dem Fußbodenbelag und Treppenauf- oder abgängen.

Die Treppe ist hell und blendfrei ausgeleuchtet.

Anmerkungen für den Gast: Abschnitt von der 1. Etage ins Kellergeschoss wenig ausgeleuchtet. Teilweise geht die Trittstufe über die Setzstufe hinaus.

Aufzug alle Etagen



Aufzugskabine

©Peggy Fauß



Taster Außen

©Peggy Fauß



Tastatur innen

©Peggy Fauß

Der Aufzug ist hell und blendfrei ausgeleuchtet.

Es gibt kein horizontales Bedientableau.

Die Bedienelemente und die Beschilderung sind visuell kontrastreich gestaltet.

Die Bedienelemente und die Beschilderung sind taktil erfassbar.

Die Beschilderung ist zusätzlich in Brailleschrift vorhanden.

Die Halteposition wird nicht durch Sprache angesagt.

Flur/Weg/Gang innen

Flur auf der Zimmeretage



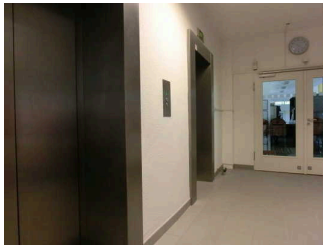
Flur auf der
Zimmeretage

©Peggy Fauß

Länge des Flurs/Weges/Ganges: 50 m

Es sind keine Hindernisse, z.B. in den Weg ragende Gegenstände, vorhanden.

Weg ab Rezeption zu Restaurant, Aufzug, Spielzimmer, WC und Zimmer 117



Weg ab Rezeption
zu Restaurant und
Aufzug

©Sylvia Engel



Weg ab Rezeption zu
Restaurant, Aufzug,
Spielzimmer, WC und
Zimmer 117

©Peggy Fauß

Länge des Flurs/Weges/Ganges: 30 m

Es sind keine Hindernisse, z.B. in den Weg ragende Gegenstände, vorhanden.

Anmerkungen für den Gast: Rezeption, Restaurant, Spielzimmer, öffentliches WC und Zimmer 117 sind auf gleicher Etage.

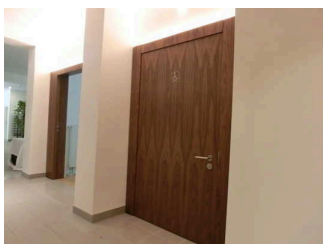
Öffentliches WC



Öffentliches WC

TOSKANAWORLD

WC für Menschen mit Behinderungen



Tür zur Toilette

©Peggy Fauß



Waschbecken

TOSKANAWORLD

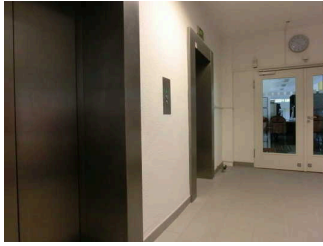
Tür zum öffentlichen WC

Art der Tür: Einflügel

Die Tür wird mit eigenem Kraftaufwand geöffnet.

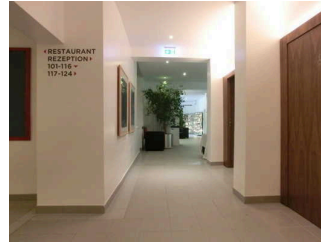
Die Tür bzw. der Türrahmen ist nicht visuell kontrastreich zur Umgebung abgesetzt.

Weg ab Rezeption zu Restaurant, Aufzug, Spielzimmer, WC und Zimmer 117



Weg ab Rezeption
zu Restaurant und
Aufzug

©Sylvia Engel



Weg ab Rezeption zu
Restaurant, Aufzug,
Spielzimmer, WC und
Zimmer 117

©Peggy Fauß

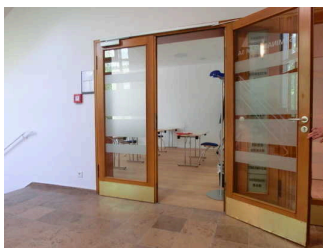
Länge des Flurs/Weges/Ganges: 30 m

Es sind keine Hindernisse, z.B. in den Weg ragende Gegenstände, vorhanden.

Anmerkungen für den Gast: Rezeption, Restaurant, Spielzimmer, öffentliches WC und Zimmer 117 sind auf gleicher Etage.

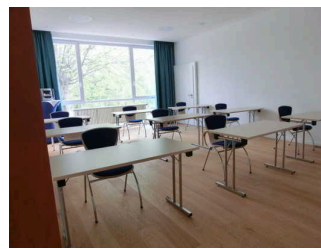
Seminarraum 1a

Seminarraum 1a – 1.Etage (Seminarraum 2a baugleich)



Tür Seminarraum 1a

©Sylvia Engel



Seminarraum 1a

©Sylvia Engel

Tür zum Raum

Art der Tür: Zweiflügel

Die Tür wird mit eigenem Kraftaufwand geöffnet.

Die Tür bzw. der Türrahmen ist visuell kontrastreich zur Umgebung abgesetzt.

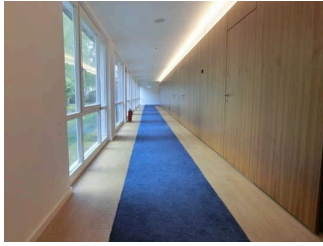
BREITE des Raums: 475 m

TIEFE des Raums: 816 m

Es sind keine Hindernisse, z.B. in den Raum ragende Gegenstände, vorhanden.

Anmerkungen für den Gast: Mobile Bestuhlung.

Flur ab Rezeption zu Seminarraum 1a



Flur ab Rezeption zu Seminarraum 1a

©Sylvia Engel

Länge des Flurs/Weges/Ganges: 20 m

Es sind keine Hindernisse, z.B. in den Weg ragende Gegenstände, vorhanden.

Tür

Türen auf dem Weg zum Seminarraum 1a



Türen auf dem Weg zum Seminarraum 1a

©Peggy Fauß



Türen auf dem Weg zum Seminarraum 1a

©Peggy Fauß

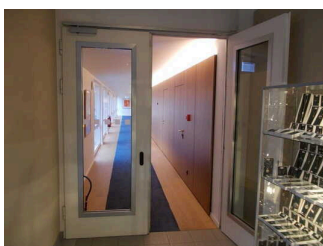
Art der Tür: Einflügel

Die Tür wird mit eigenem Kraftaufwand geöffnet. Die Tür wird durch eine Servicekraft geöffnet.

Die Tür bzw. der Türrahmen ist nicht visuell kontrastreich zur Umgebung abgesetzt.

Anmerkungen für den Gast: Zwei Türen hintereinander Verbindung Alt-Neubau.

Tür zum Flur auf dem Weg zum Seminarraum 1a



Tür zum Flur auf dem Weg zum Seminarraum 1a

©Peggy Fauß

Art der Tür: Einflügel

Die Tür wird durch eine Servicekraft geöffnet.

Die Tür bzw. der Türrahmen ist nicht visuell kontrastreich zur Umgebung abgesetzt.

Spielzimmer

Spielzimmer



Tür zum Spielzimmer

©Peggy Fauß



Spielzimmer

TOSKANAWORLD



Spielzimmer

©Peggy Fauß



Spielzimmer

TOSKANAWORLD

Tür zum Raum

Art der Tür: Einflügel

Die Tür wird durch eine Servicekraft geöffnet. Die Tür wird mit eigenem Kraftaufwand geöffnet.

Die Tür bzw. der Türrahmen ist visuell kontrastreich zur Umgebung abgesetzt.

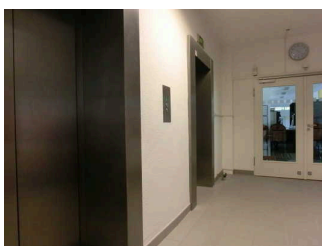
Glastüren sind mit Sicherheitsmarkierungen in Höhe von 40–70 cm und 120–160 cm gekennzeichnet.

BREITE des Raums: 5 m

TIEFE des Raums: 4 m

Es sind keine Hindernisse, z.B. in den Raum ragende Gegenstände, vorhanden.

Weg ab Rezeption zu Restaurant, Aufzug, Spielzimmer, WC und Zimmer 117



Weg ab Rezeption
zu Restaurant und
Aufzug

©Sylvia Engel



Weg ab Rezeption zu
Restaurant, Aufzug,
Spielzimmer, WC und
Zimmer 117

©Peggy Fauß

Länge des Flurs/Weges/Ganges: 30 m

Es sind keine Hindernisse, z.B. in den Weg ragende Gegenstände, vorhanden.

Anmerkungen für den Gast: Rezeption, Restaurant, Spielzimmer, öffentliches WC und Zimmer 117 sind auf gleicher Etage.

Fitnessraum

Fitnessraum 2.Etage



Fitnessraum 2.Etage

©Sylvia Engel



Fitnessraum mit Sportgeräten

©Sylvia Engel

Tür zum Raum

Art der Tür: Zweiflügel

Die Tür wird mit eigenem Kraftaufwand geöffnet.

Die Tür bzw. der Türrahmen ist nicht visuell kontrastreich zur Umgebung abgesetzt.

Glastüren sind nicht mit Sicherheitsmarkierungen gekennzeichnet.

BREITE des Raums: 11 m

TIEFE des Raums: 17 m

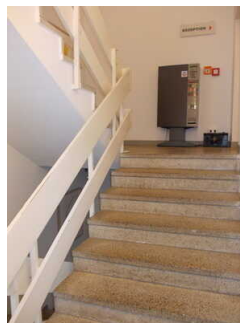
Es sind keine Hindernisse, z.B. in den Raum ragende Gegenstände, vorhanden.

Treppe alle Etagen



Treppe alle Etagen

©Peggy Fauß



Treppe alle Etagen

©Peggy Fauß

Vorhandene Schwellen/Stufen: 76

Höhe der Schwellen/Stufen: 18 cm

Die Treppe hat gerade Läufe.

Die Treppe hat einen einseitigen Handlauf.

Die Handläufe werden am Anfang und am Ende der Treppenläufe nicht weitergeführt.

Es sind keine taktilen Informationen zum Stockwerk am Anfang und am Ende der Treppenläufe vorhanden.

Die Stufen sind nicht visuell kontrastreich gestaltet.

Es besteht kein visueller Kontrast zwischen dem Fußbodenbelag und Treppenauf- oder abgängen.

Es besteht kein taktiler Kontrast zwischen dem Fußbodenbelag und Treppenauf- oder abgängen.

Die Treppe ist hell und blendfrei ausgeleuchtet.

Anmerkungen für den Gast: Abschnitt von der 1. Etage ins Kellergeschoss wenig ausgeleuchtet. Teilweise geht die Trittstufe über die Setzstufe hinaus.

Aufzug alle Etagen



Aufzugskabine

©Peggy Fauß



Taster Außen

©Peggy Fauß



Tastatur innen

©Peggy Fauß

Der Aufzug ist hell und blendfrei ausgeleuchtet.

Es gibt kein horizontales Bedientableau.

Die Bedienelemente und die Beschilderung sind visuell kontrastreich gestaltet.

Die Bedienelemente und die Beschilderung sind taktil erfassbar.

Die Beschilderung ist zusätzlich in Brailleschrift vorhanden.

Die Halteposition wird nicht durch Sprache angesagt.

Flur/Weg/Gang innen

Flur vom Aufzug zum Fitnessraum



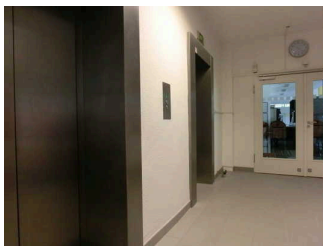
Flur vom Aufzug zum Fitnessraum

©Peggy Fauß

Länge des Flurs/Weges/Ganges: 30 m

Es sind keine Hindernisse, z.B. in den Weg ragende Gegenstände, vorhanden.

Weg ab Rezeption zu Restaurant, Aufzug, Spielzimmer, WC und Zimmer 117



Weg ab Rezeption zu Restaurant und Aufzug

©Sylvia Engel



Weg ab Rezeption zu Restaurant, Aufzug, Spielzimmer, WC und Zimmer 117

©Peggy Fauß

Länge des Flurs/Weges/Ganges: 30 m

Es sind keine Hindernisse, z.B. in den Weg ragende Gegenstände, vorhanden.

Anmerkungen für den Gast: Rezeption, Restaurant, Spielzimmer, öffentliches WC und Zimmer 117 sind auf gleicher Etage.

Durchgangstür auf dem Flur



Durchgangstür auf dem Flur

©Peggy Fauß

Art der Tür: Einflügel

Die Tür wird mit eigenem Kraftaufwand geöffnet. Die Tür wird durch eine Servicekraft geöffnet.

Die Tür bzw. der Türrahmen ist nicht visuell kontrastreich zur Umgebung abgesetzt.

Alarm/Hilfsmittel

Alarm/Hilfsmittel

Assistenzhunde (Begleithunde, Blindenführhunde etc.) dürfen in alle relevanten Bereiche/Räume des Betriebes/Angebotes mitgebracht werden.

Bemerkungen hinsichtlich Assistenzhunden: Im Restaurant sind Hunde nach Absprache im Nebenraum willkommen.

Es werden Hilfsmittel angeboten.

Rollstuhl, Rollator, Lesehilfen (Lesebrille, Lupen etc.), Andere Hilfsmittel,

Andere angebotene Hilfsmittel: WC-Sitzerhöhung, Wickeleimer, Tritt für das Waschbecken, Wäscheständer

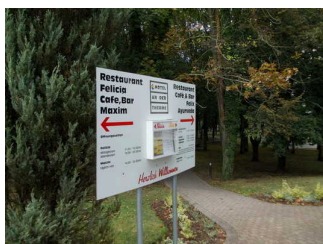
Visuell/taktile Gestaltung und Wegeleitsystem



Wegeleitsystem

©Peggy Fauß

Mantelbogen visuell taktile Gestaltung



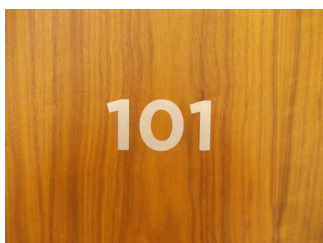
Wegeleitsystem im Außengelände um Hotel und Therme

©Sylvia Engel



Wegeleitsystem im Hotel

©Peggy Fauß



Zimmernummer

©Peggy Fauß