

## Hotel an der Therme

Wunderwaldstraße 2  
99518 Bad Sulza

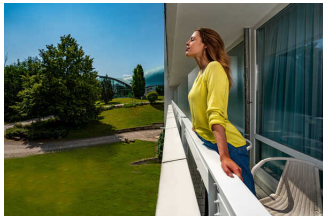
Tel: +49 36461 91000

reservierung@hotel-an-der-therme.de  
[www.hotel-an-der-therme.de](http://www.hotel-an-der-therme.de)

## Informationen für Gäste mit kognitiven Beeinträchtigungen

Die Informationen zur Barrierefreiheit wurden am 25. Januar 2024 im Rahmen des Systems "Reisen für Alle" erhoben und sind geprüft.

## Fotos zur Einrichtung



Hotel an der Therme

© Christian Haecker ©  
Toskanaworld



Hotel an der Therme

© Christian Haecker ©  
Toskanaworld



Hotel an der Therme

© Christian Haecker ©  
Toskanaworld



Hotel an der Therme

© Christian Haecker ©  
Toskanaworld

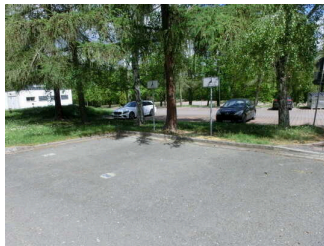


Hotel an der Therme

© Christian Haecker ©  
Toskanaworld

# Parkplatz

---



Parkplatz am Seiteneingang

©Peggy Fauß

---

## Parkplatz am Seiteneingang

Es ist ein Parkplatz vorhanden.

Es ist mindestens 1 Parkplatz für Menschen mit Behinderung vorhanden.

Es gibt 3 Stellplatz/-plätze für Menschen mit Behinderung.

Stellplatzbreite: 350 cm

Stellplatzlänge: 600 cm

Entfernung des Stellplatzes/der Stellplätze für Menschen mit Behinderung zum Eingangsbereich: 30 m

Der Stellplatz / die Stellplätze für Menschen mit Behinderung ist/sind gekennzeichnet.

Anmerkungen für den Gast: Der 3. Parkplatz ist gegenüber vom Eingang.

## Weg außen

### Wegverbindung Haupt- und Seiteneingang

---



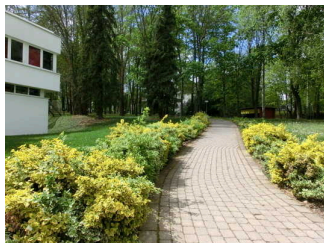
Wegverbindung Haupt- und Seiteneingang mit PKW Durchfahrt

©Sylvia Engel



Wegverbindung Haupt- und Seiteneingang PKW Durchfahrt über Schranke

©Sylvia Engel



Fußweg ab Seiteneingang zum Haupteingang mit 7% Steigung auf 6 Meter

©Sylvia Engel



Wegverbindung ab Seiteneingang bis zur PKW-Durchfahrt

©Sylvia Engel



## Wegverbindung Fußweg zu Seiten- und Haupteingang

©Sylvia Engel

---

Weder ist das Ziel des Weges in Sichtweite, noch gibt es ein unterbrechungsfreies Wegeleitsystem oder Wegezeichen in sichtbarem Abstand.

Anmerkungen für den Gast: Erster Wegeabschnitt ist PKW- Zufahrt zum Seiteneingang und zweiter Abschnitt ist Fußweg.

## Weg ab Parkplatz zum Seiteneingang



## Weg ab Parkplatz zum Seiteneingang

©Sylvia Engel

---

Das Ziel des Weges ist in Sichtweite.

## Haupteingang



## Haupteingang

©Peggy Fauß

## Haupteingang zum Hotel



## Tür zum Haupteingang

©Peggy Fauß

Name bzw. Logo des Betriebes/der Einrichtung sind von außen klar erkennbar.

## Seiteneingang am Parkplatz

### Seiteneingang am Parkplatz

---



Seiteneingang am  
Parkplatz

©Sylvia Engel



Rufanlage mit Klingel

©Peggy Fauß

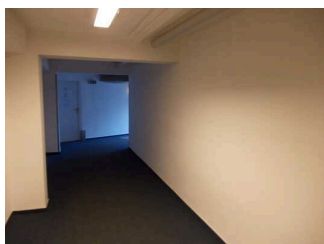
---

Name bzw. Logo des Betriebes/der Einrichtung sind von außen klar erkennbar.

Anmerkungen für den Gast: Seiteneingang mit Rufanlage und Klingel in 125 cm Höhe.

### Flur vom Seiteneingang zum Aufzug

---



Flur vom  
Seiteneingang zum  
Aufzug

©Peggy Fauß



Flur vom  
Seiteneingang zum  
Aufzug

©Sylvia Engel

---

Länge des Flurs/Weges/Ganges: 30 m

Es gibt ein unterbrechungsfreies Wegeleitsystem.

## Rezeption

---



Rezeption

©Peggy Fauß

---

## Rezeption

Der Schalter/Tresen/die Kasse ist von der Eingangstür aus direkt sichtbar.

Anmerkungen für den Gast: Die Rezeption ist vom Haupteingang aus direkt erkennbar. Aus Richtung Nebeneingang gibt es ein Leitsystem, jedoch nicht bildhaft.

## Lobby und Shop

---



Lobby und Shop

©Peggy Fauß



Lobby und Shop

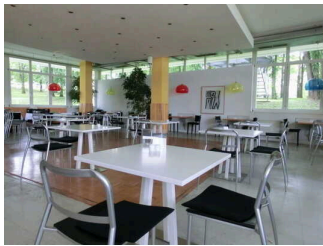
©Peggy Fauß

---

Anmerkungen für den Gast: Regalhöhen: 8 bis 145 cm.

## Gastronomie

---



Restaurant Felix

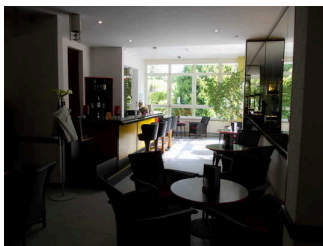
©Peggy Fauß

---

## Speiseraum

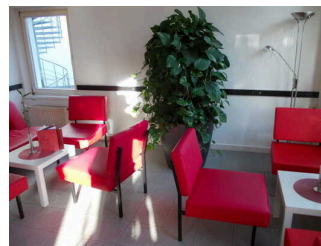
### Lobbybar

---



Lobbybar

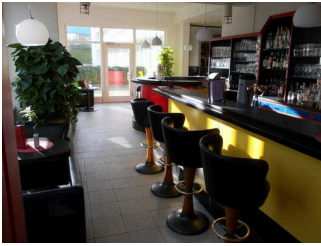
©Peggy Fauß



Separater Sitzbereich

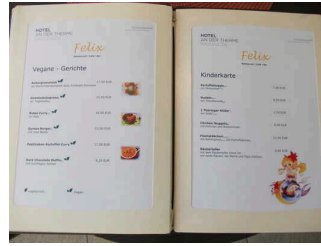
©Peggy Fauß

---



Bar: 114 cm hoch

©Peggy Fauß



Speisekarte

©Peggy Fauß

## Speisekarte

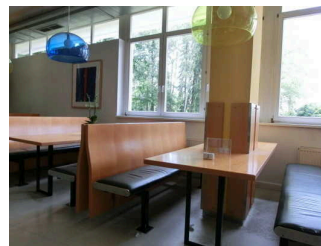
Es ist eine Speisekarte mit Bildern vorhanden.

## Restaurant Felix



Eingangstür  
Restaurant Felix

©Peggy Fauß



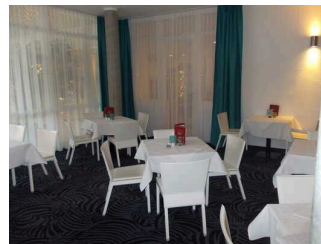
Sitzbänke am Fenster  
im Restaurant Felix

©Peggy Fauß



Speisekarte

©Peggy Fauß



Nebenraum im  
Restaurant Felix

©Peggy Fauß

## Speisekarte

Die Speisen werden sichtbar präsentiert. Es ist eine Speisekarte mit Bildern vorhanden.

Anmerkungen für den Gast: Im Nebenraum sind Hunde erlaubt. Buffethöhe = 92 cm.

# Außengastronomie

## Terrasse an der Lobbybar

---



Tür zur Terrasse an der Lobbybar

©Peggy Fauß



Terrasse an der Lobbybar

©Hotel an der Therme

---

Es gibt eine Speise-/Getränkekarte.

Es ist eine Speisekarte mit Bildern vorhanden.

Es gibt einen am Service am Platz sowie die Möglichkeit der Selbstbedienung/-abholung.

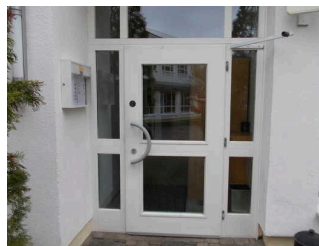
## Terrasse am Restaurant "Felix"

---



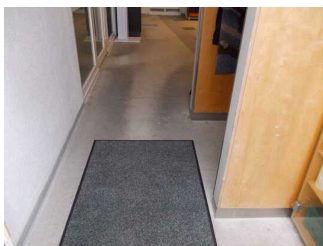
Terrasse am Restaurant "Felix"

©Hotel an der Therme



Tür zur Terrasse

©Peggy Fauß



Kleinste Bewegungsfläche an der Tür

©Peggy Fauß

---

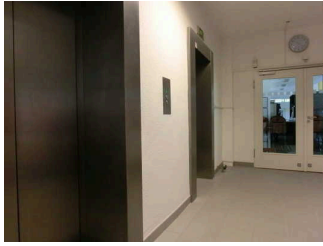
Es gibt eine Speise-/Getränkekarte.

Es ist eine Speisekarte mit Bildern vorhanden.

Speisen/Getränke werden durch Servicekräfte an den Platz gebracht.

## Weg ab Rezeption zu Restaurant, Aufzug, Spielzimmer, WC und Zimmer 117

---



Weg ab Rezeption  
zu Restaurant und  
Aufzug

©Sylvia Engel



Weg ab Rezeption zu  
Restaurant, Aufzug,  
Spielzimmer, WC und  
Zimmer 117

©Peggy Fauß

---

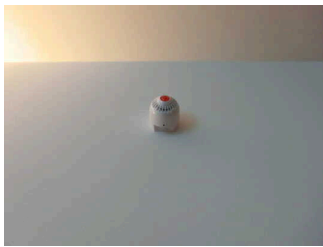
Länge des Flurs/Weges/Ganges: 30 m

Es gibt ein unterbrechungsfreies Wegeleitsystem.

Anmerkungen für den Gast: Rezeption, Restaurant, Spielzimmer, öffentliches WC und Zimmer 117 sind auf gleicher Etage.

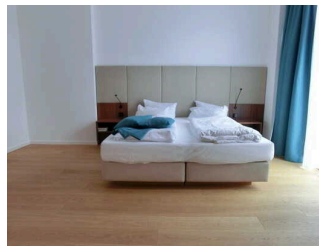
## Zimmer 117 (Zimmer 225 baugleich)

---



Optischer und  
akustischer Alarm im  
Schlafraum Zimmer  
117

©Peggy Fauß



Zimmer 117 – (Zimmer  
225 baugleich)

©Peggy Fauß

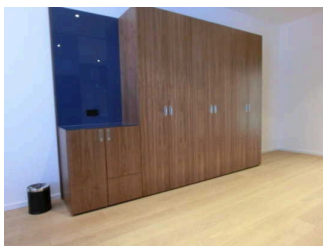


Zimmer 117 – (Zimmer  
225 baugleich)

©Peggy Fauß

## Schlafraum Zimmer 117 (Zimmer 225 baugleich)

---



Schrank im Zimmer  
117

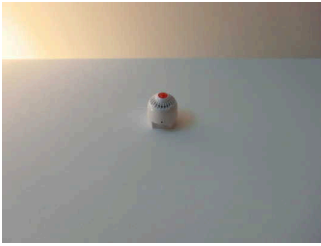
©Sylvia Engel



Schreibtisch,  
Sitzbereich und  
Bildschirm Zimmer 117

©Sylvia Engel





### Optischer und akustischer Alarm im Schlafraum Zimmer 117

©Sylvia Engel

---

Zimmertyp: Mehrbettzimmer

Eine Visitenkarte mit Anschrift und Telefonnummer des Hotels/der Ferienwohnung liegt im Schlafraum sichtbar aus.

Der Schlafraum und der Zimmerschlüssel/die Zimmerkarte sind weder mit der gleichen Farbe noch mit dem gleichen bildhaften Symbol gekennzeichnet.

Der Weg zum Schlafraum ist weder mit der gleichen Farbe noch mit dem gleichen bildhaften Symbol unterbrechungsfrei gekennzeichnet.

Es gibt insgesamt 2 barrierefrei konzipierte Zimmer im Betrieb.

## Badezimmer 117 (Badezimmer 225 baugleich)



### Spiegeltür zum Badezimmer 117

©Sylvia Engel



### Waschbecken höhenverstellbar im Badezimmer 117

©Sylvia Engel

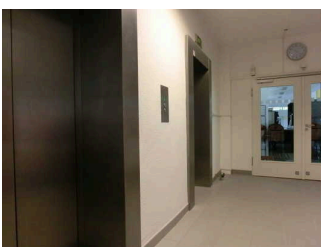
---

Es ist ein Alarmauslöser (Schnur, Knopf) vorhanden.

Schnur als Alarmauslöser vorhanden.

Anmerkungen für den Gast: Das Waschbecken ist über Fernbedienung in der Höhe verstellbar. Die Fernbedienung ist an der Rezeption erhältlich. Die Haltegriffe neben dem WC sind einhängbar.

## Weg ab Rezeption zu Restaurant, Aufzug, Spielzimmer, WC und Zimmer 117



### Weg ab Rezeption zu Restaurant und Aufzug

©Sylvia Engel



### Weg ab Rezeption zu Restaurant, Aufzug, Spielzimmer, WC und Zimmer 117

©Peggy Fauß

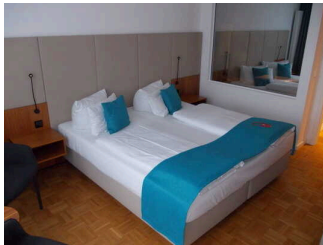
Länge des Flurs/Weges/Ganges: 30 m

Es gibt ein unterbrechungsfreies Wegeleitsystem.

Anmerkungen für den Gast: Rezeption, Restaurant, Spielzimmer, öffentliches WC und Zimmer 117 sind auf gleicher Etage.

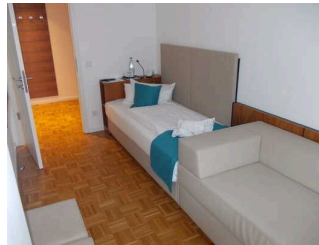
## Familienzimmer 401 – 4.Etage

---



Familienzimmer 401 –  
4.Etage

©Peggy Fauß



Familienzimmer 401 –  
4.Etage

©Peggy Fauß



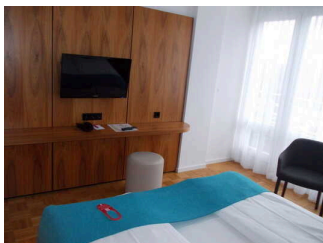
Familienzimmer 401 –  
4.Etage

©Peggy Fauß

## Schlafraum

### Schlafraum Familienzimmer 401 – Doppelzimmer

---



Schlafraum  
Familienzimmer 401 –  
Doppelzimmer

©Peggy Fauß



Tür zum  
Doppelzimmer

©Peggy Fauß

Zimmertyp: Doppelzimmer

Eine Visitenkarte mit Anschrift und Telefonnummer des Hotels/der Ferienwohnung liegt an der Rezeption sichtbar aus.

Der Schlafraum und der Zimmerschlüssel/die Zimmerkarte sind weder mit der gleichen Farbe noch mit dem gleichen bildhaften Symbol gekennzeichnet.

Der Weg zum Schlafraum ist weder mit der gleichen Farbe noch mit dem gleichen bildhaften Symbol unterbrechungsfrei gekennzeichnet.

Anmerkungen für den Gast: Das Familienzimmer besteht aus zwei Schlafräumen – einem Doppel- und einem Einzelzimmer mit Couch.

Es gibt insgesamt 2 barrierefrei konzipierte Zimmer im Betrieb.

## Schlafraum Familienzimmer 401 – Einzelzimmer mit Couch

---



Schlafräum  
Familienzimmer 401  
– Einzelzimmer mit  
Couch

©Peggy Fauß



Schlafräum  
Familienzimmer 401  
– Einzelzimmer mit  
Couch

©Peggy Fauß



Tür zum Einzelzimmer  
mit Couch

©Peggy Fauß

---

Zimmertyp: Einzelzimmer

Eine Visitenkarte mit Anschrift und Telefonnummer des Hotels/der Ferienwohnung liegt an der Rezeption sichtbar aus.

Der Schlafräum und der Zimmerschlüssel/die Zimmerkarte sind weder mit der gleichen Farbe noch mit dem gleichen bildhaften Symbol gekennzeichnet.

Der Weg zum Schlafräum ist weder mit der gleichen Farbe noch mit dem gleichen bildhaften Symbol unterbrechungsfrei gekennzeichnet.

Anmerkungen für den Gast: Das Bett und die Couch stehen an der Wand – sind seitlich anfahrbar.

Es gibt insgesamt 2 barrierefrei konzipierte Zimmer im Betrieb.

## Badezimmer 401

---



Spiegeltür zum  
Badezimmer

©Peggy Fauß



Dusche

©Peggy Fauß

---

Es ist kein Alarmauslöser (Schnur, Knopf) vorhanden.

## Aufzug alle Etagen

---



Aufzugskabine

©Peggy Fauß



Taster Außen

©Peggy Fauß



Tastatur innen

©Peggy Fauß

---

Die Bedienelemente bzw. die Beschilderung sind weder bildhaft noch farblich gestaltet.

## Flur/Weg/Gang innen

### Flur auf der Zimmeretage

---



Flur auf der  
Zimmeretage

©Peggy Fauß

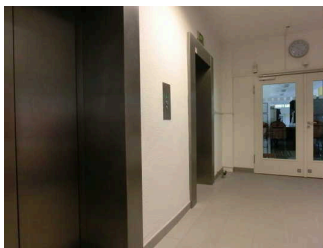
---

Länge des Flurs/Weges/Ganges: 50 m

Weder ist das Ziel des Weges in Sichtweite, noch gibt es ein unterbrechungsfreies Wegeleitsystem oder Wegezeichen sichtbarem Abstand.

### Weg ab Rezeption zu Restaurant, Aufzug, Spielzimmer, WC und Zimmer 117

---



Weg ab Rezeption  
zu Restaurant und  
Aufzug

©Sylvia Engel



Weg ab Rezeption zu  
Restaurant, Aufzug,  
Spielzimmer, WC und  
Zimmer 117

©Peggy Fauß

---

Länge des Flurs/Weges/Ganges: 30 m

Es gibt ein unterbrechungsfreies Wegeleitsystem.

Anmerkungen für den Gast: Rezeption, Restaurant, Spielzimmer, öffentliches WC und Zimmer 117 sind auf gleicher Etage.

## Öffentliches WC

---

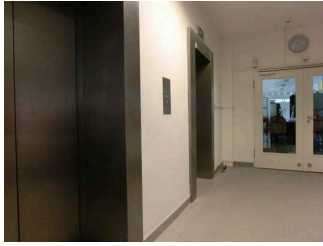


Öffentliches WC

TOSKANAWORLD

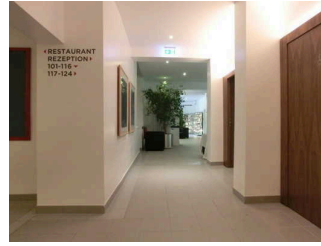
## Weg ab Rezeption zu Restaurant, Aufzug, Spielzimmer, WC und Zimmer 117

---



Weg ab Rezeption  
zu Restaurant und  
Aufzug

©Sylvia Engel



Weg ab Rezeption zu  
Restaurant, Aufzug,  
Spielzimmer, WC und  
Zimmer 117

©Peggy Fauß

---

Länge des Flurs/Weges/Ganges: 30 m

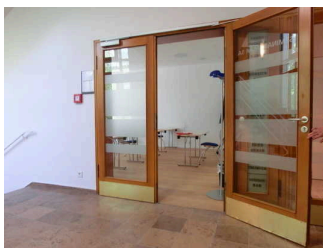
Es gibt ein unterbrechungsfreies Wegeleitsystem.

Anmerkungen für den Gast: Rezeption, Restaurant, Spielzimmer, öffentliches WC und Zimmer 117 sind auf gleicher Etage.

## Seminarraum 1a

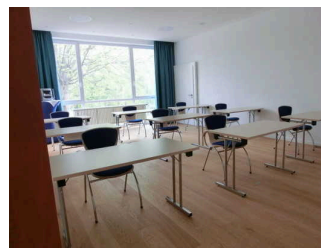
### Seminarraum 1a – 1.Etage (Seminarraum 2a baugleich)

---



Tür Seminarraum 1a

©Sylvia Engel



Seminarraum 1a

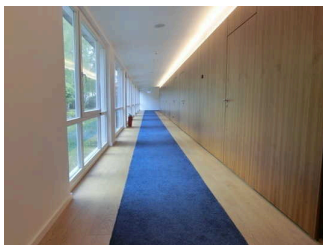
©Sylvia Engel

---

Anmerkungen für den Gast: Mobile Bestuhlung.

## Flur ab Rezeption zu Seminarraum 1a

---



Flur ab Rezeption zu  
Seminarraum 1a

©Sylvia Engel

---

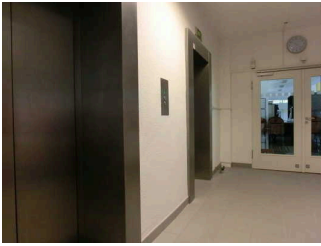
Länge des Flurs/Weges/Ganges: 20 m

Das Ziel des Weges ist in Sichtweite.

# Spielzimmer

## Weg ab Rezeption zu Restaurant, Aufzug, Spielzimmer, WC und Zimmer 117

---



Weg ab Rezeption  
zu Restaurant und  
Aufzug

©Sylvia Engel



Weg ab Rezeption zu  
Restaurant, Aufzug,  
Spielzimmer, WC und  
Zimmer 117

©Peggy Fauß

---

Länge des Flurs/Weges/Ganges: 30 m

Es gibt ein unterbrechungsfreies Wegeleitsystem.

Anmerkungen für den Gast: Rezeption, Restaurant, Spielzimmer, öffentliches WC und Zimmer 117 sind auf gleicher Etage.

# Fitnessraum

## Aufzug alle Etagen

---



Aufzugskabine

©Peggy Fauß



Taster Außen

©Peggy Fauß



Tastatur innen

©Peggy Fauß

---

Die Bedienelemente bzw. die Beschilderung sind weder bildhaft noch farblich gestaltet.

## Flur/Weg/Gang innen

### Flur vom Aufzug zum Fitnessraum

---



Flur vom Aufzug zum  
Fitnessraum

©Peggy Fauß

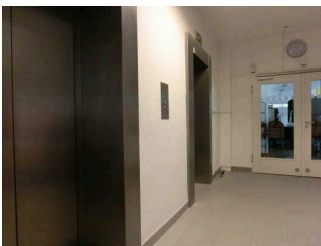
---

Länge des Flurs/Weges/Ganges: 30 m

Es gibt ein unterbrechungsfreies Wegeleitsystem.

### Weg ab Rezeption zu Restaurant, Aufzug, Spielzimmer, WC und Zimmer 117

---



Weg ab Rezeption  
zu Restaurant und  
Aufzug

©Sylvia Engel



Weg ab Rezeption zu  
Restaurant, Aufzug,  
Spielzimmer, WC und  
Zimmer 117

©Peggy Fauß

---

Länge des Flurs/Weges/Ganges: 30 m

Es gibt ein unterbrechungsfreies Wegeleitsystem.

Anmerkungen für den Gast: Rezeption, Restaurant, Spielzimmer, öffentliches WC und Zimmer 117 sind auf gleicher Etage.

## Alarm/Hilfsmittel

### Alarm/Hilfsmittel

Es werden Hilfsmittel angeboten.

Rollstuhl, Rollator, Lesehilfen (Lesebrille, Lupen etc.), Andere Hilfsmittel,

Andere angebotene Hilfsmittel: WC-Sitzerhöhung, Wickleimer, Tritt für das Waschbecken, Wäscheständer



# Visuell/taktile Gestaltung und Wegeleitsystem

---



Wegeleitsystem

©Peggy Fauß

---

## Mantelbogen visuell taktile Gestaltung

---



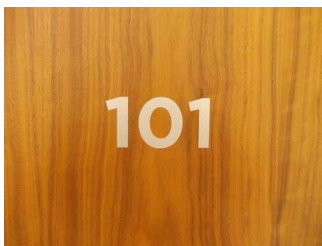
Wegeleitsystem im Außengelände um Hotel und Therme

©Sylvia Engel



Wegeleitsystem im Hotel

©Peggy Fauß



Zimmernummer

©Peggy Fauß

---