

Hotel an der Therme

Wunderwaldstraße 2
99518 Bad Sulza

Tel: +49 36461 91000

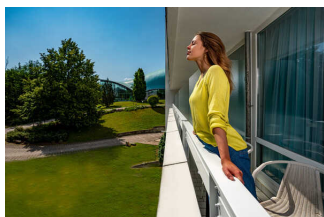
reservierung@hotel-an-der-therme.de
www.hotel-an-der-therme.de

Informationen für Menschen mit Hörbehinderung und gehörlose Menschen

Die Informationen zur Barrierefreiheit wurden am 25. Januar 2024 im Rahmen des Systems "Reisen für Alle" erhoben und sind geprüft.

Detailinformationen zu Treppen, Aufzügen / Treppenliften, Rampen, Automaten und speziellen Türen auf dem Weg zu einzelnen Bereichen finden Sie in der entsprechenden Kategorie.

Fotos zur Einrichtung



Hotel an der Therme

© Christian Haecker ©
Toskanaworld



Hotel an der Therme

© Christian Haecker ©
Toskanaworld



Hotel an der Therme

© Christian Haecker ©
Toskanaworld



Hotel an der Therme

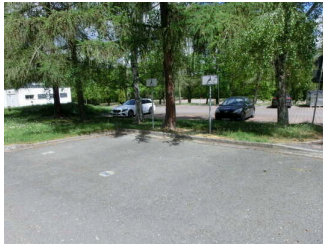
© Christian Haecker ©
Toskanaworld



Hotel an der Therme

© Christian Haecker ©
Toskanaworld

Parkplatz



Parkplatz am Seiteneingang

©Peggy Fauß

Parkplatz am Seiteneingang

Es ist ein Parkplatz vorhanden.

Es ist mindestens 1 Parkplatz für Menschen mit Behinderung vorhanden.

Es gibt 3 Stellplatz/-plätze für Menschen mit Behinderung.

Stellplatzbreite: 350 cm

Stellplatzlänge: 600 cm

Entfernung des Stellplatzes/der Stellplätze für Menschen mit Behinderung zum Eingangsbereich: 30 m

Der Stellplatz / die Stellplätze für Menschen mit Behinderung ist/sind gekennzeichnet.

Anmerkungen für den Gast: Der 3. Parkplatz ist gegenüber vom Eingang.

Seiteneingang am Parkplatz

Seiteneingang am Parkplatz



Seiteneingang am Parkplatz

©Sylvia Engel



Rufanlage mit Klingel

©Peggy Fauß

Anmerkungen für den Gast: Seiteneingang mit Rufanlage und Klingel in 125 cm Höhe.

Rezeption



Rezeption

©Peggy Fauß

Rezeption

Das Kassendisplay/die Preisangabe an der Kasse ist gut erkennbar (z.B. groß oder schwenkbar).

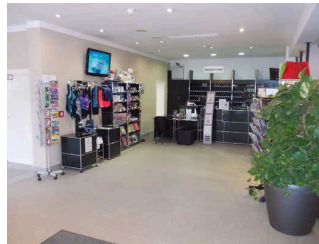
Anmerkungen für den Gast: Die Rezeption ist vom Haupteingang aus direkt erkennbar. Aus Richtung Nebeneingang gibt es ein Leitsystem, jedoch nicht bildhaft.

Lobby und Shop



Lobby und Shop

©Peggy Fauß

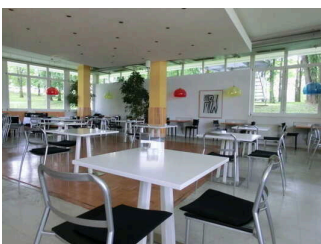


Lobby und Shop

©Peggy Fauß

Anmerkungen für den Gast: Regalhöhen: 8 bis 145 cm.

Gastronomie



Restaurant Felix

©Peggy Fauß

Speiseraum

Lobbybar



Lobbybar

©Peggy Fauß



Separater Sitzbereich

©Peggy Fauß



Bar: 114 cm hoch

©Peggy Fauß



Speisekarte

©Peggy Fauß

Es gibt Tische mit heller und blendfreier Beleuchtung.

Anzahl: ca. 12 Tisch/Tische

Es sind Tische vorhanden, an denen keine Lampen stehen oder hängen, die das Gesichtsfeld bzw. den Blickkontakt stören.

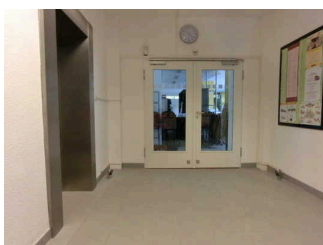
Anzahl: ca. 4 Tisch/Tische

Es gibt Sitzbereiche mit geringen Umgebungsgeräuschen (z.B. Sitzecke, separater Raum).

Anzahl: ca. 4 Tisch/Tische

Speisekarte

Restaurant Felix



Eingangstür
Restaurant Felix

©Peggy Fauß



Sitzbänke am Fenster
im Restaurant Felix

©Peggy Fauß



Speisekarte

©Peggy Fauß



Nebenraum im Restaurant Felix

©Peggy Fauß

Es gibt Tische mit heller und blendfreier Beleuchtung.

Anzahl: ca. 41 Tisch/Tische

Es sind Tische vorhanden, an denen keine Lampen stehen oder hängen, die das Gesichtsfeld bzw. den Blickkontakt stören.

Anzahl: ca. 41 Tisch/Tische

Es gibt Sitzbereiche mit geringen Umgebungsgeräuschen (z.B. Sitzecke, separater Raum).

Anzahl: ca. 41 Tisch/Tische

Speisekarte

Anmerkungen für den Gast: Im Nebenraum sind Hunde erlaubt. Buffethöhe = 92 cm.

Außengastronomie

Terrasse an der Lobbybar



Tür zur Terrasse an der Lobbybar

©Peggy Fauß



Terrasse an der Lobbybar

©Hotel an der Therme

Es sind Tische vorhanden, an denen keine Gegenstände das Gesichtsfeld bzw. den Blickkontakt mit dem gegenüber Sitzenden stören.

Es gibt eine Speise-/Getränkete Karte.

Terrasse am Restaurant "Felix"



Terrasse am
Restaurant "Felix"

©Hotel an der Therme



Tür zur Terrasse

©Peggy Fauß



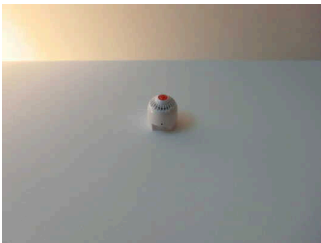
Kleinste
Bewegungsfläche an
der Tür

©Peggy Fauß

Es sind Tische vorhanden, an denen keine Gegenstände das Gesichtsfeld bzw. den Blickkontakt mit dem gegenüber Sitzenden stören.

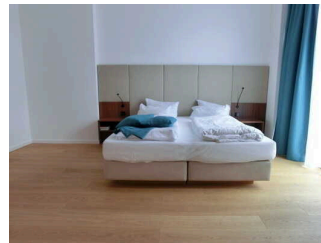
Es gibt eine Speise-/Getränkekarte.

Zimmer 117 (Zimmer 225 baugleich)



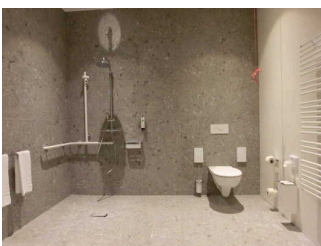
Optischer und
akustischer Alarm im
Schlafraum Zimmer
117

©Peggy Fauß



Zimmer 117 – (Zimmer
225 baugleich)

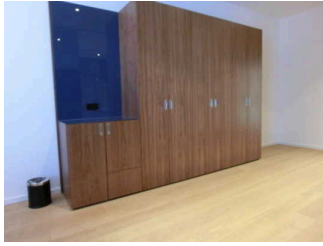
©Peggy Fauß



Zimmer 117 – (Zimmer
225 baugleich)

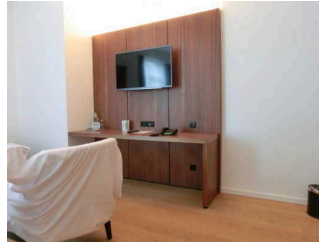
©Peggy Fauß

Schlafräum Zimmer 117 (Zimmer 225 baugleich)



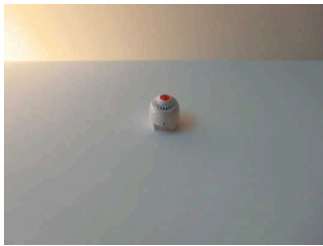
Schrank im Zimmer 117

©Sylvia Engel



Schreibtisch, Sitzbereich und Bildschirm Zimmer 117

©Sylvia Engel



Optischer und akustischer Alarm im Schlafräum Zimmer 117

©Sylvia Engel

Zimmertyp: Mehrbettzimmer

Es ist mindestens eine frei verfügbare Steckdose in der Nähe des Bettes vorhanden.

Das Klingeln oder Anklopfen an die Zimmertür wird nicht durch ein Blinksignal angezeigt, welches in allen Räumen wahrgenommen werden kann.

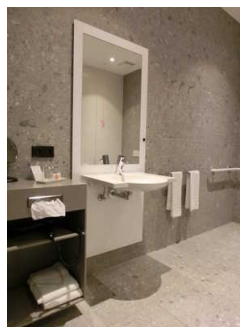
Es gibt insgesamt 2 barrierefrei konzipierte Zimmer im Betrieb.

Badezimmer 117 (Badezimmer 225 baugleich)



Spiegeltür zum Badezimmer 117

©Sylvia Engel



Waschbecken höhenverstellbar im Badezimmer 117

©Sylvia Engel

Anmerkungen für den Gast: Das Waschbecken ist über Fernbedienung in der Höhe verstellbar. Die Fernbedienung ist an der Rezeption erhältlich. Die Haltegriffe neben dem WC sind einhängbar.

Familienzimmer 401 – 4.Etage



Familienzimmer 401 –
4.Etage

©Peggy Fauß



Familienzimmer 401 –
4.Etage

©Peggy Fauß

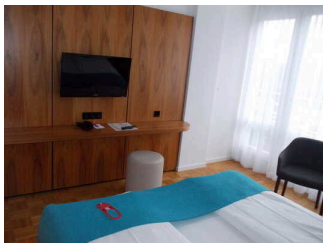


Familienzimmer 401 –
4.Etage

©Peggy Fauß

Schlafräum

Schlafräum Familienzimmer 401 – Doppelzimmer



Schlafräum
Familienzimmer 401 –
Doppelzimmer

©Peggy Fauß



Tür zum
Doppelzimmer

©Peggy Fauß

Zimmertyp: Doppelzimmer

Es ist mindestens eine frei verfügbare Steckdose in der Nähe des Bettes vorhanden.

Das Klingeln oder Anklopfen an die Zimmertür wird nicht durch ein Blinksignal angezeigt, welches in allen Räumen wahrgenommen werden kann.

Anmerkungen für den Gast: Das Familienzimmer besteht aus zwei Schlafräumen – einem Doppel- und einem Einzelzimmer mit Couch.

Es gibt insgesamt 2 barrierefrei konzipierte Zimmer im Betrieb.

Schlafräum Familienzimmer 401 – Einzelzimmer mit Couch



Schlafräum
Familienzimmer 401
– Einzelzimmer mit
Couch

©Peggy Fauß



Schlafräum
Familienzimmer 401
– Einzelzimmer mit
Couch

©Peggy Fauß



Tür zum Einzelzimmer
mit Couch

©Peggy Fauß

Zimmertyp: Einzelzimmer

Es ist mindestens eine frei verfügbare Steckdose in der Nähe des Bettes vorhanden.

Das Klingeln oder Anklopfen an die Zimmertür wird nicht durch ein Blinksignal angezeigt, welches in allen Räumen wahrgenommen werden kann.

Anmerkungen für den Gast: Das Bett und die Couch stehen an der Wand – sind seitlich anfahrbar.

Es gibt insgesamt 2 barrierefrei konzipierte Zimmer im Betrieb.

Balkon des Familienzimmers



Balkontür

©Peggy Fauß



Balkon des
Familienzimmers

©Peggy Fauß



Stufe an der Balkontür

©Peggy Fauß

Tisch

Es ist mindestens ein Tisch vorhanden, an dem keine Gegenstände das Gesichtsfeld bzw. den Blickkontakt mit dem gegenüber Sitzenden stören.

Aufzug alle Etagen



Aufzugskabine

©Peggy Fauß



Taster Außen

©Peggy Fauß



Tastatur innen

©Peggy Fauß

Ein abgehender Notruf im Aufzug wird akustisch bestätigt, z.B. durch eine Gegensprechanlage.

Seminarraum 1a

Seminarraum 1a – 1.Etage (Seminarraum 2a baugleich)



Tür Seminarraum 1a

©Sylvia Engel



Seminarraum 1a

©Sylvia Engel

Anmerkungen für den Gast: Mobile Bestuhlung.

Fitnessraum

Aufzug alle Etagen



Aufzugskabine

©Peggy Fauß



Taster Außen

©Peggy Fauß



Tastatur innen

©Peggy Fauß

Ein abgehender Notruf im Aufzug wird akustisch bestätigt, z.B. durch eine Gegensprechanlage.

Alarm/Hilfsmittel

Alarm/Hilfsmittel

Es gibt einen Alarm.

Der Alarm ist in folgenden Räumen optisch deutlich wahrnehmbar:

Zimmer 117 und Zimmer 225 (baugleich)

Es werden Hilfsmittel angeboten.

Rollstuhl, Rollator, Lesehilfen (Lesebrille, Lupen etc.), Andere Hilfsmittel,

Andere angebotene Hilfsmittel: WC-Sitzerhöhung, Wickeleimer, Tritt für das Waschbecken, Wäscheständer