

## Kurzbericht



Hotel Resort Schloss Auerstedt

## Hotel Resort Schloss Auerstedt

Schlosshof 1  
99518 Auerstedt

Tel: +49 (0) 36461 87762  
Fax: +49 (0) 36461 86487

info@auerstedt.org  
[www.auerstedt.org](http://www.auerstedt.org)

### Herzlich willkommen!

Inmitten sanft geschwungener Hügel und der Idylle der umliegenden Weinbauregion liegt das Hotel Resort Schloss Auerstedt. Das Herzstück der Anlage bildet das historische Schloss. Wurde es 1806 noch als Hauptquartier der preußischen Truppen genutzt, beherbergt es heute das Restaurant Museumscafé „Reinhardt's im Schloss“. Hier verbindet sich das besondere Flair mit einer innovativen und modernen Küche. Dabei stehen frische Zutaten und höchste Qualität stets im Mittelpunkt des kulinarischen Genusses. Die 15 modern eingerichteten Apartments, bestehend aus Wohn- und Essbereich sowie separaten Schlafzimmern, stehen in reizvollem Kontrast zum geschichtsträchtigen Anwesen.

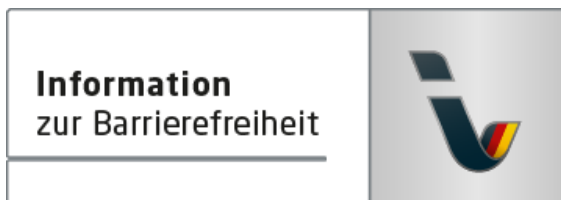
# PRÜFERGEBNIS

---

für

## Hotel Resort Schloss Auerstedt

99518 Auerstedt, Zertifikats-ID: PA-01596-2023



Dieses Angebot wurde nach den Kriterien  
der bundesweiten Kennzeichnung

**»Reisen für Alle«**

eingestuft und ist berechtigt, im Zeitraum

**März 2024 – Februar 2027**

die Auszeichnung

**»Information zur Barrierefreiheit«**

zu führen und vertragsgemäß zu nutzen.

## Überblick

- Kulinarischer Genuss zwischen Tradition und Trends im Restaurant "Reinhardt's im Schloss mit stets frischen und regionalen Produkten
- 15 modern und elegant eingerichtete Apartments und Maisonettes
- Gelegen im Weinbaugebiet Saale-Unstrut – in der Toskana des Ostens; ca. 10 Minuten Fahrt mit dem Auto zur Toskana Therme Bad Sulza
- Empfohlene Anreise mit dem eigenen PKW – Parkplätze auf dem Gelände vorhanden

# Informationen für Menschen mit Gehbehinderung und Rollstuhlfahrer

Einige **Hinweise zur Barrierefreiheit** haben wir nachfolgend zusammengestellt. Detaillierte Angaben finden Sie im Prüfbericht.

- Es steht ein allgemeiner Parkplatz zur Verfügung (jedoch ist kein Stellplatz für Menschen mit Behinderung vorhanden).
- Der Weg vom Parkplatz zum Eingang ist 70 m lang, er ist nicht leicht begeh- und befahrbar.
- Der Haupteingang zum Restaurant und das Gästehaus sind Stufenlos erreichbar (Türschwelle 2 cm). Der Eingang im Schlosshof – Rezeption/Restaurant ist nur über Stufen zugänglich.
- Die Rezeption ist 109 cm hoch. Es ist eine andere, gleichwertige Kommunikationsmöglichkeit im Sitzen vorhanden.
- Alle für den Gast nutzbaren und erhobenen Türen/Durchgänge sind mindestens 70 cm breit. Ausnahme: Die Tür zum öffentlichen WC ist 63 cm breit.
- Fast alle für den Gast nutzbaren und erhobenen Räume und Einrichtungen sind nur Stufen oder Treppen zugänglich.
- Im Restaurant und im Frühstücksraum sind keine unterfahrbare Tische vorhanden (Maximalhöhe 80 cm, Unterfahrbarekeit in einer Höhe von 67 cm und einer Tiefe von 30 cm).
- Es ist kein für Menschen mit Behinderung konzipiertes öffentliches WC vorhanden.

## Apartment 14 (Maisonette, Doppelzimmer)

- Die Flure zu den Appartements sind an ihrer schmalsten Stelle 111 cm breit. Auf dem Weg sind 3 Stufen zu überwinden.
- Das Apartment 14 ist eine Maisonettewohnung. Unten befindet sich der Wohnbereich, oben der Schlafbereich, diese sind nur über Treppen verbunden.
- Die Bewegungsflächen betragen:  
vor wesentlichen Einrichtungsgegenständen (z.B. Schränken) 300 cm x 115 cm;  
links neben dem Bett 120 cm x 160 cm;  
rechts neben dem Bett 150 cm x 160 cm.
- Ein Pflegebett kann nicht zur Verfügung gestellt werden.
- Das Bett ist 50 cm hoch.
- Die Teeküche ist nicht unterfahrbar.
- Es ist kein für Menschen mit Behinderung konzipiertes WC vorhanden.

## Apartment 4 (Doppelzimmer)

- Die Flure zu den Appartements sind an ihrer schmalsten Stelle 111 cm breit. Auf dem Weg sind 3 Stufen zu überwinden.
- Die Bewegungsflächen betragen:  
vor wesentlichen Einrichtungsgegenständen (z.B. Schränken) 112 cm x 180 cm;  
links neben dem Bett 165 cm x 170 cm;  
rechts neben dem Bett 85 cm x 170 cm.
- Ein Pflegebett kann nicht zur Verfügung gestellt werden.

- Das Bett ist 51 cm hoch.
- Die Teeküche ist nicht unterfahrbar.
- Es ist kein für Menschen mit Behinderung konzipiertes WC vorhanden.

## Informationen für Menschen mit Hörbehinderung und gehörlose Menschen

Einige **Hinweise zur Barrierefreiheit** haben wir nachfolgend zusammengestellt. Im separaten Dokument „Detailinformationen“ stehen Ihnen ausführliche Beschreibungen zur Verfügung.

- Es gibt keine induktive Höranlage.
- Bei einem akustischen Alarm geht das Personal durch alle Räume bzw. Bereiche.
- Im Frühstücksraum und im Restaurant sind Tische mit heller und blendfreier Beleuchtung vorhanden, an denen keine Lampen stehen oder hängen, die das Gesichtsfeld bzw. den Blickkontakt stören.
- Im Appartement 4 und 14 ist mindestens eine frei verfügbare Steckdose in der Nähe des Bettes vorhanden.
- Es steht ein kostenloser WLAN – Zugang zur Verfügung.

## Informationen für Menschen mit Sehbehinderung und blinde Menschen

Einige **Hinweise zur Barrierefreiheit** haben wir nachfolgend zusammengestellt. Detaillierte Angaben finden Sie im Prüfbericht.

- Assistenzhunde dürfen mitgebracht werden.
- Außenwege haben keine Gehwegbegrenzungen oder Bodenindikatoren.
- Die Eingangsbereiche sind visuell kontrastreich gestaltet und hell und blendfrei ausgeleuchtet.
- Die Hausbeschilderung ist in gut lesbarer, kontrastreicher Schrift gestaltet.
- Glastüren sind nicht mit Sicherheitsmarkierung versehen.
- Es sind meist keine Hindernisse, z.B. in den Weg / Raum ragende Gegenstände, vorhanden.
- Informationen sind nicht in Braille- oder Prismenschrift verfügbar.

- Treppenstufen sind nicht visuell kontrastreich gestaltet. Handläufe sind vorhanden.
- Bei einigen Treppen sind die Stufen mit visuell kontrastierenden Kanten versehen.
- Die Speisekarten des Frühstücksraumes und des Restaurants „Reinhardt´s“ sind in schnörkelloser und kontrastreicher Schrift gestaltet.
- Angebotene Hilfsmittel: Lesehilfen (Lesebrillen, Lupen)

## Informationen für Gäste mit kognitiven Beeinträchtigungen

Einige **Hinweise zur Barrierefreiheit** haben wir nachfolgend zusammengestellt. Detaillierte Angaben finden Sie im Prüfbericht.

- Name bzw. Logo des Hotels sind von außen klar erkennbar.
- Die Ziele der Wege sind meist nicht in Sichtweite, es sind keine Wegezeichen in ständig sichtbarem Abstand vorhanden.
- Es ist keine Speisekarte mit Bildern vorhanden und die Speisen werden nicht sichtbar präsentiert (Buffet, Theke).
- Es liegt eine Visitenkarte mit Anschrift und Telefonnummer des Hotels an der Rezeption sichtbar aus.

## Informationen für Allergiker und Menschen mit Lebensmittelunverträglichkeiten

Einige **Hinweise für Allergiker** haben wir nachfolgend zusammengestellt. Detaillierte Angaben finden Sie im Prüfbericht.

### Tierhaar

- Keine Tiere im Betrieb und dessen unmittelbarem Umfeld.
- Haustierfreie Zimmer verfügbar.

### Pollen

- Stets aktuelle Informationen über den jahreszeitlichen Verlauf des Pollenflugs der Region.
- Pollengitter für Schlafzimmer verfügbar.

### Hausstaub

- Kurzfloriger Teppich in zugänglichen Bereichen, der täglich gesaugt wird. Glatter Boden in zugänglichen Bereichen, der täglich feucht gewischt wird.
- Allergikergerechte Bettdecken und Kopfkissen ohne Daunen vorhanden.

### Nahrungsmittelunverträglichkeiten

- Informationen für Allergiker und Gäste mit speziellem Ernährungsbedarf (z.B. Restaurants, Reformhäuser) vorhanden.
- Angaben zu den Inhaltsstoffen der verwendeten Nahrungsmittel (auch auf Anfrage).
- Von Geschmacksverstärkern freie, vegetarische und vegane Kost: mindestens 1 Gericht auf der Speisekarte. Biokost, Gluten-, Fruktose-, von Hauptallergenen freie und Laktosefreie Kost auf Wunsch.

## Bequem unterwegs für alle Generationen

Einige **Hinweise zur Barrierefreiheit** haben wir nachfolgend zusammengestellt. Detaillierte Angaben finden Sie im Prüfbericht.

- Es steht ein allgemeiner Parkplatz zur Verfügung.
- Der Weg vom Parkplatz zum Eingang ist 70 m lang, er ist nicht leicht begeh- und befahrbar.
- Name bzw. Logo des Hotels sind von außen klar erkennbar.
- Die Eingangsbereiche sind visuell kontrastreich gestaltet und hell und blendfrei ausgeleuchtet.
- Das Gebäude ist nur über Stufen zugänglich.
- Glastüren sind nicht mit Sicherheitsmarkierung versehen.
- Die Rezeption ist 109 cm hoch. Es ist eine andere, gleichwertige Kommunikationsmöglichkeit im Sitzen vorhanden.
- Bei einem akustischen Alarm geht das Personal durch alle Räume bzw. Bereiche.
- Alle für den Gast nutzbaren und erhobenen Türen/Durchgänge sind mindestens 70 cm breit. Ausnahme: Die Tür zum öffentlichen WC ist 63 cm breit.
- Fast alle für den Gast nutzbaren und erhobenen Räume und Einrichtungen sind nur Stufen oder Treppen zugänglich. Treppenstufen sind nicht visuell kontrastreich gestaltet. Handläufe sind vorhanden.
- Die Hausbeschilderung ist in gut lesbarer, kontrastreicher Schrift gestaltet.
- Die Speisekarten des Frühstücksraumes und des Restaurants „Reinhardt´s“ sind in schnörkelloser und kontrastreicher Schrift gestaltet.
- Es ist mindestens eine frei verfügbare Steckdose in der Nähe des Bettes vorhanden.
- Es steht ein kostenloser WLAN – Zugang zur Verfügung
- Es liegt eine Visitenkarte mit Anschrift und Telefonnummer des Hotels/der Ferienwohnung an der Rezeption oder im Schlafraum sichtbar aus.
- Möglichkeit, Medikamente kühl zu lagern.

- Möglichkeit, Speisen dem Bedarf entsprechend individuell nach Menge zusammenzustellen.
- Angebotene Hilfsmittel: Lesehilfen (Lesebrillen, Lupen)

#### **Apartment 14 (Maisonette, Doppelzimmer)**

- Die Flure zu den Appartements sind an ihrer schmalsten Stelle 111 cm breit. Auf dem Weg sind 3 Stufen zu überwinden.
- Das Apartment 14 ist eine Maisonettewohnung. Unten befindet sich der Wohnbereich, oben der Schlafbereich, diese sind nur über Treppen verbunden.
- Die Bewegungsflächen betragen:
  - vor wesentlichen Einrichtungsgegenständen (z.B. Schränken) 300 cm x 115 cm;
  - links neben dem Bett 120 cm x 160 cm;
  - rechts neben dem Bett 150 cm x 160 cm.
- Das Bett ist 50 cm hoch.

#### **Apartment 4 (Doppelzimmer)**

- Die Flure zu den Appartements sind an ihrer schmalsten Stelle 111 cm breit. Auf dem Weg sind 3 Stufen zu überwinden.
- Die Bewegungsflächen betragen:
  - vor wesentlichen Einrichtungsgegenständen (z.B. Schränken) 112 cm x 180 cm;
  - links neben dem Bett 165 cm x 170 cm;
  - rechts neben dem Bett 85 cm x 170 cm.
- Das Bett ist 51 cm hoch.



# Bildergalerie

Wir haben für Sie einige Fotos aus dem Betrieb / Angebot zusammengestellt. In den Detailberichten finden Sie weitere Fotos.

---



Parkplatz für die Apartments

©Peggy Fauß



Vorderer Eingangsbereich – Haupteingang Restaurant

©Sabine Vater



Eingang über Schlosshof

©Sabine Vater



Rezeption

©Peggy Fauß



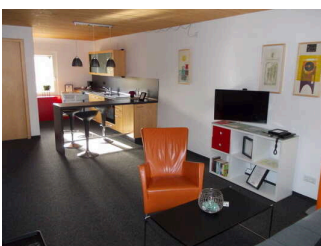
Restaurant "Reinhardt's"

©Peggy Fauß



Schlafraum Apartment 14 mit Küche und Bad

©Sylvia Engel



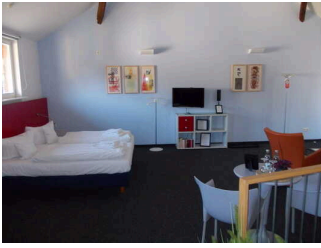
Apartment 14 mit Küche und Bad

©Peggy Fauß



Apartment 14 mit Küche und Bad

©Peggy Fauß



## Apartment 4 mit Bad

©Peggy Fauß



## Apartment 4 mit Bad

©Peggy Fauß



## Maloca

©Sabine Vater

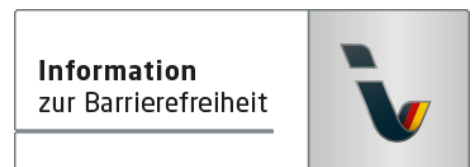
# Informationen zum Kennzeichnungssystem „Reisen für Alle“

Alle nach „Reisen für Alle“ **zertifizierten Betriebe und Orte** erfüllen folgende Kriterien:

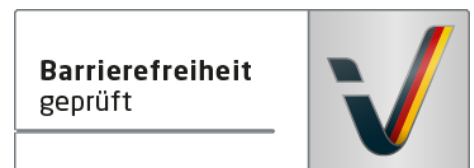
- Die Daten und Angaben zur Barrierefreiheit wurden von **externen, speziell geschulten Erhebern** vor Ort erhoben und geprüft. Es handelt sich um keine Selbsteinschätzung.
- Die Daten zur Barrierefreiheit liegen **im Detail** vor und können von Gästen eingesehen werden.
- Mindestens ein Mitarbeiter hat an einer **Schulung** zum Thema „**Barrierefreiheit als Komfort- und Qualitätsmerkmal**“ teilgenommen.

## Die Kennzeichnung – Erläuterung der Logos und Piktogramme

Das Kennzeichen „**Information zur Barrierefreiheit**“ signalisiert, dass detaillierte und geprüfte Informationen zur Barrierefreiheit für alle Personengruppen vorliegen.



Das Kennzeichen „**Barrierefreiheit geprüft**“ basiert auf „Information zur Barrierefreiheit“ und bedeutet, dass zusätzlich die Qualitätskriterien für bestimmte Personengruppen teilweise oder vollständig erfüllt sind.



Die Kennzeichnung „**Barrierefreiheit geprüft**“ liegt in zwei Qualitätsstufen vor:

### „**Barrierefreiheit geprüft: teilweise barrierefrei**“.

Die Qualitätskriterien sind für die dargestellte Personengruppe der Rollstuhlfahrer teilweise erfüllt, d. h. das Angebot ist für Rollstuhlfahrer teilweise barrierefrei. Das „i“ im Piktogramm signalisiert, dass man noch einmal genauer nachlesen sollte, ob das Angebot den eigenen Ansprüchen genügt.



### „**Barrierefreiheit geprüft: barrierefrei**“.

Die Qualitätskriterien sind für die dargestellte Personengruppe der Rollstuhlfahrer erfüllt, d. h. das Angebot ist für Rollstuhlfahrer barrierefrei.



Es gibt Qualitätskriterien für **sieben Personengruppen** und für jede Personengruppe ein eigenes **Piktogramm**.

Menschen mit Gehbehinderung



Rollstuhlfahrer



Menschen mit Hörbehinderung



Gehörlose Menschen



Menschen mit Sehbehinderung



Blinde Menschen



Menschen mit kognitiven Beeinträchtigungen

