

## Kurzbericht



Liquid Sound in der Toskana Therme | © Stefan Hopf © Toskanaworld

## Toskana Therme Bad Sulza

Wunderwaldstraße 2a  
99518 Bad Sulza

Tel: +49 36461 91810

badsulza@toskana-therme.de  
[www.toskana-therme.de](http://www.toskana-therme.de)

### Herzlich willkommen!

Die Toskana Therme liegt idyllisch eingebettet im Weimarer Land in der "Toskana des Ostens" und präsentiert ein einzigartiges Bad- und Kurkonzept. Nach dem Motto: "Baden in Licht und Musik" kann man durchs Wasser schweben. Das Thermalsolebad kombiniert auf außergewöhnliche Weise die gesunde Wirkung der Bad Sulzaer Naturheilssole mit dem einmaligen Erlebnis des Liquid Sound®, bei dem man in ein faszinierendes Wechselspiel aus Klang, Farbe und Licht eintaucht.

Die großzügige Saunawelt bringt Energien ins Fließen, öffnet die Poren und regt körpereigene Rhythmen an. Großzügigkeit und Ruhe sowie das Panorama der unverbauten Natur befreien von den Lasten des Alltags. Kreative Saunen-Angebote wie zum Beispiel die Weinbergsauna oder die Lesesauna „Lektarium“ laden dazu ein, die Zeit zu vergessen.

# PRÜFERGEBNIS

---

für

## Toskana Therme Bad Sulza

99518 Bad Sulza, Zertifikats-ID: PA-01520-2023



Dieses Angebot wurde nach den Kriterien  
der bundesweiten Kennzeichnung

**»Reisen für Alle«**

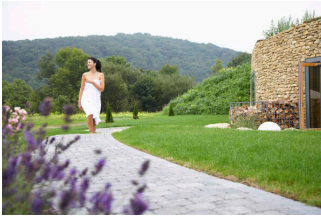
eingestuft und ist berechtigt, im Zeitraum

**März 2024 – Februar 2027**

die Auszeichnung

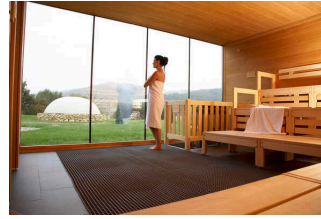
**»Barrierefreiheit geprüft«**

sowie die dazu gehörigen Piktogramme zu führen  
und vertragsgemäß zu nutzen.



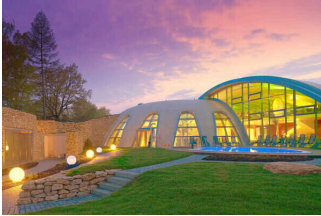
### Außenbereich der Therme

© Toskanaworld



### Panoramasauna

©Toskanaworld



### Toskana Therme Bad Sulza

© Ollertz Architekten BDA ©  
Toskanaworld



### Liquid Sound Tempel

©Ortwin Klipp ©  
Toskanaworld

---

## Überblick

- Baden mit allen Sinnen – in Wärme, Heilwasser und Klang
- EXPO–Weltprojekt "Liquid Sound in der Toskana des Ostens" mit internationaler Berühmtheit
- In 3 Becken mit Thermalsole schweben
- Großzügige Saunalandschaft

## Barrierefreiheit auf einen Blick

- Parkplatz für Menschen mit Behinderung
- Gebäude stufenlos zugänglich
- Alle für den Gast nutzbaren und erhobenen Räume und Einrichtungen sind stufenlos, über einen Aufzug oder Rampen erreichbar
- 86 cm Mindestbreite aller erhobenen Durchgänge/Türen
- WCs und Duschen für Menschen mit Behinderung
- Duschstuhl oder –sitz vorhanden
- Aktiv–Dusch–Rollstühle, Personenlifter, Rollatoren stehen zur Verfügung

# Informationen für Menschen mit Gehbehinderung und Rollstuhlfahrer

Alle prüfrelevanten Bereiche erfüllen die Qualitätskriterien der Kennzeichnung „**Barrierefreiheit geprüft – teilweise barrierefrei für Menschen mit Gehbehinderung**“.

Einige **Hinweise zur Barrierefreiheit** haben wir nachfolgend zusammengestellt. Detaillierte Angaben finden Sie im Prüfbericht am Ende des Textes.

- Es gibt zwei Parkplätze für Menschen mit Behinderung (Stellplatzgröße 260 cmx500 cm) direkt am Haus. Vier weitere Stellplätze befinden sich auf dem Hauptparkplatz (Stellplatzgröße 240 cmx480 cm).
- Der Weg vom Hauptparkplatz zum Eingang ist ca. 300 m lang, leicht begeh- und befahrbar und hat eine Längsneigung von 15 % auf 10 m.
- Der Zugang zur Therme erfolgt stufenlos.
- Alle für den Gast nutzbaren und erhobenen Räume und Einrichtungen sind stufenlos oder über Rampen oder einen Aufzug zugänglich.
- Die Aufzugskabine ist 110 cm x 166 cm groß.
- Zur Kasse gelangt man stufenlos über eine Rampe (Längsneigung 11 %, Laufbreite 89 cm).
- Alle für den Gast nutzbaren und erhobenen Türen/Durchgänge sind mindestens 86 cm breit.
- Das Bistro ist stufenlos über eine Rampe erreichbar (Längsneigung 11 %, Laufbreite 170cm). Es sind unterfahrbare Tische vorhanden.
- Im gesamten Thermenbereich werden vorhandene Stufen durch Schrägen bis max. 12 % über 5 m ausgeglichen. Man hat die Möglichkeit, stufenlos an alle Becken zu kommen.
- Hilfsmittel: zwei Aktiv-Dusch-Rollstühle, Personenlifter, Rollatoren

## **Dusche und WC für Rollstuhlnutzung im Umkleidebereich**

- Die Bewegungsflächen betragen:  
vor/hinter der Tür, vor dem WC und vor dem Waschbecken mindestens 150 cm x 150 cm;  
neben dem WC links: 15 cm x 57 cm; rechts: 80 cm x 57 cm.
- Beidseitig sind Haltegriffe vorhanden, der rechte ist hochklappbar.
- Das Waschbecken ist unterfahrbar und der Spiegel im Stehen und Sitzen einsehbar.
- Die Dusche ist stufenlos begehbar, die Duschfläche beträgt 107 cm x 160 cm.
- Es ist ein Duschstuhl vorhanden und Haltegriffe sind angebracht.
- Rollstuhlfahrer können sich hier umziehen. Alternativ kann die Familienkabine genutzt werden (Bewegungsfläche 197 cmx147 cm).

## **Schwimmbecken**

- In folgenden Schwimmbecken sind flache Treppenstufen mit Handlauf für den Einstieg nutzbar:  
das Außenschwimmbecken  
das Kinderbecken  
das Aqua-Sound-Becken

das Therapiebecken  
das Liquid-Sound-Becken.

- Das Liquid-Sound-Becken im Thermenbereich ist über eine Rampe zugänglich (Längsneigung 8 %, Laufbreite 102 cm).

## **Saunabereich**

### **WC und Dusche im Saunabereich**

- Die Bewegungsflächen betragen:  
vor dem WC 203 cm x 132 cm;  
vor dem Waschbecken 112 cm x 203 cm;  
links neben dem WC 90 cm x 70 cm und rechts neben dem WC 81 cm x 70 cm.
- Beidseitig sind hochklappbare Haltegriffe vorhanden.
- Das Waschbecken ist unterfahrbar und der Spiegel im Stehen und Sitzen einsehbar.
- Die Dusche ist stufenlos begehbar, die Duschfläche beträgt 137 cm x 202 cm.
- Es ist ein Duschstuhl vorhanden und Haltegriffe sind angebracht.

### **Innenbereich Sauna**

- In folgenden Saunen ist die Bewegungsfläche vor der unteren Sitzbank mind. 150 cm x 150 cm groß:  
Dampfbad  
Finnische Sauna  
Lektarium  
Softsauna  
Broncharium
- Im Abkühlbereich im Innenbereich ist die Dusche stufenlos begehbar, die Duschfläche beträgt 190 cm x 300 cm. Es ist kein Duschstuhl vorhanden und es sind keine Haltegriffe angebracht.
- Der Einstieg in den Whirlpool und in das Kneipbecken erfolgt über flache Stufen mit Handlauf. Der Einstieg in das Tauchbecken erfolgt mithilfe einer Leiter mit Handlauf.

### **Außenbereich Sauna**

- Im Außenbereich gibt es eine Treppe. Für alle Stufen und Treppen im Außenbereich gibt es alternativ ebenerdige Wege, sodass die Treppen nicht genutzt werden müssen.
- Der Weg im Außenbereich ist 150 cm breit von seiner Oberflächenbeschaffenheit her erschütterungsarm und leicht begeh- und befahrbar.
- In folgenden Saunen ist die Bewegungsfläche vor der unteren Sitzbank mind. 150 cm x 150 cm groß:  
Panoramasauna  
Weinbergsauna  
Infrarotsauna
- Im Abkühlbereich ist die Dusche stufenlos begehbar, die Duschfläche beträgt 300 cm x 200 cm. Es ist kein Duschstuhl vorhanden und es sind keine Haltegriffe angebracht.

## **Conference Center**

- Der Eingang erfolgt stufenlos über eine Türschwelle von 3 cm.
- Der Eingang zu den drei variabel einteilbaren Tagungsräumen erfolgt schwellenlos.

## Öffentliches WC für Menschen mit Behinderung im Conference Center

- Die Bewegungsflächen betragen:  
vor dem WC 162 cm x 44 cm; vor dem Waschbecken 197 cm x 123 cm;  
links neben dem WC 14 cm x 52 cm und rechts neben dem WC 103 cm x 52 cm.
- Das WC verfügt beidseitig über Haltegriffe, der rechte ist hochklappbar.
- Das Waschbecken ist unterfahrbar und der Spiegel im Stehen und Sitzen einsehbar.

## Informationen für Menschen mit Hörbehinderung und gehörlose Menschen

Einige **Hinweise zur Barrierefreiheit** haben wir nachfolgend zusammengestellt. Detaillierte Angaben finden Sie im Prüfbericht.

- Der Alarm ist nicht optisch deutlich wahrnehmbar.
- Im Aufzug wird ein ausgehender Notruf akustisch und optisch bestätigt.
- Es gibt keine induktive Höranlage.
- Im Bistro und in der Bar sind Tische mit heller und blendfreier Beleuchtung vorhanden, an denen keine Lampen stehen oder hängen, die das Gesichtsfeld bzw. den Blickkontakt stören.

## Informationen für Menschen mit Sehbehinderung und blinde Menschen

Einige **Hinweise zur Barrierefreiheit** haben wir nachfolgend zusammengestellt. Detaillierte Angaben finden Sie im Prüfbericht.

- Assistenzhunde dürfen nicht mitgebracht werden.
- Glastüren sind teilweise ausreichend mit Sicherheitsmarkierung versehen.
- Türen und Bedienelemente an Türen sind überwiegend visuell kontrastreich zur Umgebung abgesetzt und taktil erfassbar.
- Die Beschilderung ist in gut lesbarer und kontrastreicher Schrift gestaltet.
- Informationen sind nicht in Braille- oder Prismenschrift erfassbar.
- Treppenstufen sind meist nicht visuell kontrastreich gestaltet. Treppen haben überwiegend mindestens einen einseitigen Handlauf.
- Die Beckenränder sind visuell kontrastreich abgesetzt. In die meisten Becken erfolgt der Einstieg über flache Stufen mit Handlauf.



# Informationen für Gäste mit kognitiven Beeinträchtigungen

Einige **Hinweise zur Barrierefreiheit** haben wir nachfolgend zusammengestellt. Detaillierte Angaben finden Sie im Prüfbericht.

- Name und Logo der Therme sind von außen gut erkennbar.
- Ziele sind überwiegend in Sichtweite (Ausnahme: Weg vom Hauptparkplatz zum Eingang und im Conference Center).
- Informationen sind teilweise mit Piktogrammen oder Bildern dargestellt.

# Informationen für Allergiker und Menschen mit Lebensmittelunverträglichkeiten

Einige **Hinweise für Allergiker** haben wir nachfolgend zusammengestellt.

## Tierhaar

- Keine Tiere im Betrieb und in dessen unmittelbarem Umfeld.

## Hausstaub

- Glatter Boden in zugänglichen Bereichen, der täglich feucht gewischt wird.

## Nahrungsmittelunverträglichkeiten

- Informationen für Allergiker und Gäste mit speziellem Ernährungsbedarf (z.B. Restaurants, Reformhäuser) vorhanden.
- Angaben zu den Inhaltsstoffen der verwendeten Nahrungsmittel (auch auf Anfrage).
- Von Geschmacksverstärkern freie, von Hauptallergenen freie, Biokost, Gluten-, Fruktosefreie, Laktosefreie, vegetarische und vegane Kost: auf Wunsch.

# Bequem unterwegs für alle Generationen

Einige **Hinweise zur Barrierefreiheit** haben wir nachfolgend zusammengestellt. Detaillierte Angaben finden Sie im Prüfbericht am Ende des Textes.

- Öffentliche Parkplätze vorhanden.

- Der Weg vom Parkplatz zum Eingang ist ca. 300 m lang, leicht begeh- und befahrbar und hat eine Längsneigung von 15 % auf 10 m.
- Name und Logo der Therme sind von außen gut erkennbar.
- Der Zugang zur Therme erfolgt stufenlos.
- Alle für den Gast nutzbaren und erhobenen Räume und Einrichtungen sind stufenlos oder über Rampen oder einen Aufzug zugänglich.
- Die Aufzugskabine ist 110 cm x 166 cm groß. Im Aufzug wird ein ausgehender Notruf akustisch und optisch bestätigt.
- Zur Kasse gelangt man stufenlos über eine Rampe (Längsneigung 11 %, Laufbreite 89 cm).
- Alle für den Gast nutzbaren und erhobenen Türen/Durchgänge sind mindestens 86 cm breit.
- Glastüren sind teilweise ausreichend mit Sicherheitsmarkierung versehen.
- Türen und Bedienelemente an Türen sind überwiegend visuell kontrastreich zur Umgebung abgesetzt und taktil erfassbar.
- Die Beschilderung ist in gut lesbarer und kontrastreicher Schrift gestaltet.
- Der Alarm ist nicht optisch deutlich wahrnehmbar.
- Das Bistro ist stufenlos über eine Rampe erreichbar (Längsneigung 11 %, Laufbreite 170cm). Im Bistro und in der Bar sind Tische mit heller und blendfreier Beleuchtung vorhanden.
- Im gesamten Thermenbereich werden vorhandene Stufen durch Schrägen bis max. 12 % über 5 m ausgeglichen. Man hat die Möglichkeit, stufenlos an alle Becken zu kommen.
- Treppenstufen sind meist nicht visuell kontrastreich gestaltet. Treppen haben überwiegend mindestens einen einseitigen Handlauf.
- Hilfsmittel: zwei Aktiv-Dusch-Rollstühle, Personenlifter, Rollatoren

### **Dusche und WC mit Haltegriffen im Umkleidebereich**

- Die Bewegungsflächen betragen: vor/hinter der Tür, vor dem WC und vor dem Waschbecken mindestens 150 cm x 150 cm; neben dem WC links: 15 cm x 57 cm; rechts: 80 cm x 57 cm.
- Beidseitig sind Haltegriffe vorhanden, der rechte ist hochklappbar.
- Das Waschbecken ist unterfahrbar.
- Die Dusche ist stufenlos begehbar, die Duschfläche beträgt 107 cm x 160 cm.
- Es ist ein Duschstuhl vorhanden und Haltegriffe sind angebracht.

### **Schwimmbecken**

- In folgenden Schwimmbecken sind flache Treppenstufen mit Handlauf für den Einstieg nutzbar:
- das Außenschwimmbecken
- das Kinderbecken
- das Aqua-Sound-Becken
- das Therapiebecken
- das Liquid-Sound-Becken.
- Das Liquid-Sound-Becken im Thermenbereich ist über eine Rampe zugänglich (Längsneigung 8 %, Laufbreite 102 cm).



- Die Beckenränder sind visuell kontrastreich abgesetzt. In die meisten Becken erfolgt der Einstieg über flache Stufen mit Handlauf.

## **Saunabereich**

### **Innenbereich Sauna**

- In folgenden Saunen ist die Bewegungsfläche vor der unteren Sitzbank mind. 150 cmx150 cm groß:
- Dampfbad
- Finnische Sauna
- Lektarium Softsauna
- Broncharium
- Im Abkühlbereich im Innenbereich ist die Dusche stufenlos begehbar, die Duschfläche beträgt 190 cm x 300 cm. Es ist kein Duschstuhl vorhanden und es sind keine Haltegriffe angebracht.
- Der Einstieg in den Whirlpool und in das Kneipbecken erfolgt über flache Stufen mit Handlauf. Der Einstieg in das Tauchbecken erfolgt mithilfe einer Leiter mit Handlauf.

### **Außenbereich Sauna**

- Im Außenbereich gibt es eine Treppe. Für alle Stufen und Treppen im Außenbereich gibt es alternativ ebenerdige Wege, sodass die Treppen nicht genutzt werden müssen.
- Der Weg im Außenbereich ist 150 cm breit von seiner Oberflächenbeschaffenheit her erschütterungsarm und leicht begeh- und befahrbar.
- In folgenden Saunen ist die Bewegungsfläche vor der unteren Sitzbank mind. 150 cmx150 cm groß:
- Panoramasauna
- Weinbergsauna
- Infrarotsauna
- Im Abkühlbereich ist die Dusche stufenlos begehbar, die Duschfläche beträgt 300 cm x 200 cm. Es ist kein Duschstuhl vorhanden und es sind keine Haltegriffe angebracht.

## **Conference Center**

- Der Eingang erfolgt stufenlos über eine Türschwelle von 3 cm.
- Der Eingang zu den drei variabel einteilbaren Tagungsräumen erfolgt schwellenlos.
- Öffentliche Toiletten vorhanden – über Treppen erreichbar. Ausnahme: Toilette für Menschen mit Behinderung.

# Bildergalerie

Wir haben für Sie einige Fotos aus dem Betrieb / Angebot zusammengestellt. In den Detailberichten finden Sie weitere Fotos.

---



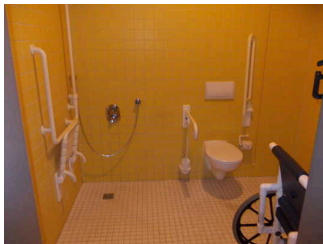
Parkplatz am Eingang

©Peggy Fauß



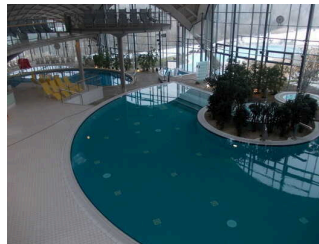
Haupteingang zur  
Therme

©Peggy Fauß



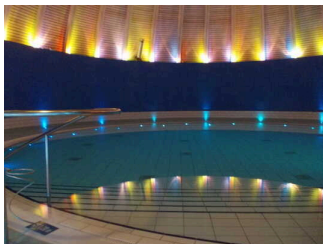
Umkleibereich der  
Therme

©Peggy Fauß



Innenbereich der  
Therme

©Sylvia Engel



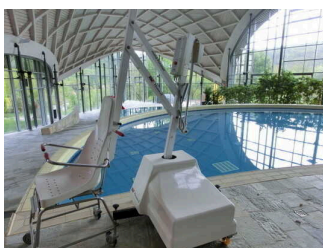
Liquid Sound Tempel

©Sylvia Engel



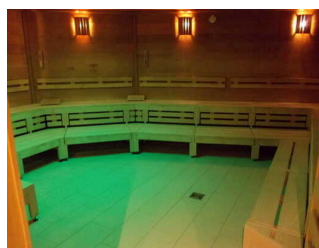
Aufzug

©Peggy Fauß



Lifter

©Sylvia Engel



Innenbereich der  
Sauna

©Peggy Fauß

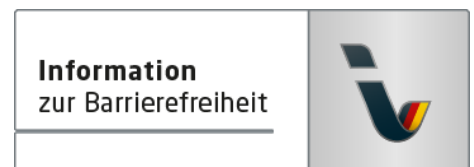
# Informationen zum Kennzeichnungssystem „Reisen für Alle“

Alle nach „Reisen für Alle“ **zertifizierten Betriebe und Orte** erfüllen folgende Kriterien:

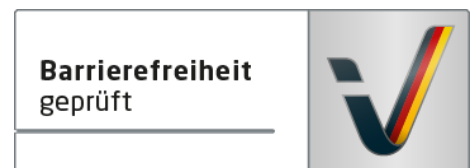
- Die Daten und Angaben zur Barrierefreiheit wurden von **externen, speziell geschulten Erhebern** vor Ort erhoben und geprüft. Es handelt sich um keine Selbsteinschätzung.
- Die Daten zur Barrierefreiheit liegen **im Detail** vor und können von Gästen eingesehen werden.
- Mindestens ein Mitarbeiter hat an einer **Schulung** zum Thema „**Barrierefreiheit als Komfort- und Qualitätsmerkmal**“ teilgenommen.

## Die Kennzeichnung – Erläuterung der Logos und Piktogramme

Das Kennzeichen „**Information zur Barrierefreiheit**“ signalisiert, dass detaillierte und geprüfte Informationen zur Barrierefreiheit für alle Personengruppen vorliegen.



Das Kennzeichen „**Barrierefreiheit geprüft**“ basiert auf „Information zur Barrierefreiheit“ und bedeutet, dass zusätzlich die Qualitätskriterien für bestimmte Personengruppen teilweise oder vollständig erfüllt sind.



Die Kennzeichnung „**Barrierefreiheit geprüft**“ liegt in zwei Qualitätsstufen vor:

### „**Barrierefreiheit geprüft: teilweise barrierefrei**“.

Die Qualitätskriterien sind für die dargestellte Personengruppe der Rollstuhlfahrer teilweise erfüllt, d. h. das Angebot ist für Rollstuhlfahrer teilweise barrierefrei. Das „i“ im Piktogramm signalisiert, dass man noch einmal genauer nachlesen sollte, ob das Angebot den eigenen Ansprüchen genügt.



### „**Barrierefreiheit geprüft: barrierefrei**“.

Die Qualitätskriterien sind für die dargestellte Personengruppe der Rollstuhlfahrer erfüllt, d. h. das Angebot ist für Rollstuhlfahrer barrierefrei.



Es gibt Qualitätskriterien für **sieben Personengruppen** und für jede Personengruppe ein eigenes **Piktogramm**.

Menschen mit Gehbehinderung



Rollstuhlfahrer



Menschen mit Hörbehinderung



Gehörlose Menschen



Menschen mit Sehbehinderung



Blinde Menschen



Menschen mit kognitiven Beeinträchtigungen

