

Toskana Therme mit Liquid Sound

Wunderwaldstraße 2a
99518 Bad Sulza

Tel: +49 36461 91085

badsulza@toskana-therme.de
<http://www.toskanaworld.net>

Informationen für Menschen mit Gehbehinderung und Rollstuhlfahrer

Die Informationen zur Barrierefreiheit wurden am 6. Mai 2020 im Rahmen des Systems "Reisen für Alle" erhoben und sind geprüft.

Detailinformationen zu Treppen, Aufzügen / Treppenliften, Rampen, Automaten und speziellen Türen auf dem Weg zu einzelnen Bereichen finden Sie in der entsprechenden Kategorie.

Parkplätze

Parkplatz

Parkplatz am Eingang



Parkplatz für
Menschen mit
Behinderung am
Eingang

©Sylvia Engel

Es ist ein Parkplatz vorhanden.

Es ist mindestens 1 Parkplatz für Menschen mit Behinderung vorhanden.

Es gibt 2 Stellplatz/-plätze für Menschen mit Behinderung.

Stellplatzbreite: 260 cm

Stellplatzlänge: 500 cm

Der Parkplatz ist von der Oberflächenbeschaffenheit her erschütterungsarm und leicht begeh- und befahrbar (z.B. Asphalt, eingefugige Platten, etc.).

Entfernung des Stellplatzes/der Stellplätze für Menschen mit Behinderung zum Eingangsbereich: 50 m

Der Stellplatz / die Stellplätze für Menschen mit Behinderung ist/sind gekennzeichnet.

Anmerkungen für den Gast: Weg ab Parkplatz zum Eingang ohne Längsneigung.

Hauptparkplatz



Hauptparkplatz

Es ist ein Parkplatz vorhanden.

Es ist mindestens 1 Parkplatz für Menschen mit Behinderung vorhanden.

Es gibt 4 Stellplatz/-plätze für Menschen mit Behinderung.

Stellplatzbreite: 240 cm

Stellplatzlänge: 480 cm

Der Parkplatz ist von der Oberflächenbeschaffenheit her nicht erschütterungsarm und leicht begeh- und befahrbar (z.B. Asphalt, engfugige Platten, etc.).

Entfernung des Stellplatzes/der Stellplätze für Menschen mit Behinderung zum Eingangsbereich: 300 m

Der Stellplatz / die Stellplätze für Menschen mit Behinderung ist/sind gekennzeichnet.

Anmerkungen für den Gast: Großfugiges Betonpflaster. Es wird empfohlen, die Parkplätze direkt am Eingang zu nutzen.

Weg außen

Weg vom Hauptparkplatz zum Eingangsbereich



Entwässerungsrinne
auf dem Weg



Wege im
Außenbereich



Größte Längsneigung

Breite des Weges: 150 cm

Länge des Weges: 300 m

Der Weg ist von der Oberflächenbeschaffenheit her erschütterungsarm und leicht begeh- und befahrbar (z.B. Asphalt, engfugige Platten, etc.).

Maximale Längsneigung des Weges: 15 %

Maximale Längsneigung über eine Strecke von 10 m.

Weg ab Parkplatz zur Therme



Weg ab Parkplatz zur Therme

©Sylvia Engel



Weg ab Parkplatz zur Thermen und rechts zum Haus 2

©Sylvia Engel

Breite des Weges: 300 cm

Länge des Weges: 20 m

Der Weg ist von der Oberflächenbeschaffenheit her erschütterungsarm und leicht begeh- und befahrbar (z.B. Asphalt, engfugige Platten, etc.).

Maximale Längsneigung des Weges: 2 %

Maximale Längsneigung über eine Strecke von 20 m.

Haupteingang zur Therme

Eingangsbereich der Therme



Eingangsbereich
Therme und Rampe
zum Conference
Center

©Sylvia Engel



Eingangsbereich der
Therme

©Sylvia Engel

Der Eingang / Zugang ist nicht stufenlos möglich.

Eingangstür

Lichte Breite des Durchgangs: 220 cm

Art der Tür: Zweiflügel

Die Tür wird mit eigenem Kraftaufwand geöffnet.

BREITE der kleineren Bewegungsfläche vor/hinter der Tür: 239 cm

TIEFE der kleineren Bewegungsfläche vor/hinter der Tür: 257 cm

Höhe der Türschwelle: 1 cm

Anmerkungen für den Gast: Windfangtür ist baugleich

Foyer



Foyer mit Preislisten
und weiteren
Informationen

©Sylvia Engel

BREITE des Raums: 10 m

TIEFE des Raums: 10 m

Breite des schmalsten Durchgangs im Raum: 200 cm

Es sind keine Sitzgelegenheiten vorhanden.

Nachzahlautomat



Nachzahlautomat

BREITE der Bewegungsfläche vor dem Automaten: 300 cm

TIEFE der Bewegungsfläche vor dem Automaten: 157 cm

HÖCHSTE Stelle der Bedienelemente vom Boden aus: 72 cm

NIEDRIGSTE Stelle der Bedienelemente vom Boden aus: 143 cm

Weg außen

Weg vom Hauptparkplatz zum Eingangsbereich



Entwässerungsrinne
auf dem Weg



Wege im
Außenbereich



Größte Längsneigung

Breite des Weges: 150 cm

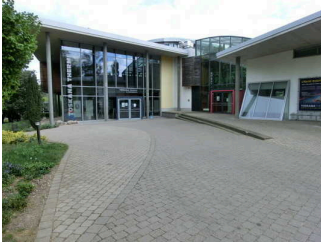
Länge des Weges: 300 m

Der Weg ist von der Oberflächenbeschaffenheit her erschütterungsarm und leicht begeh- und befahrbar (z.B. Asphalt, engfugige Platten, etc.).

Maximale Längsneigung des Weges: 15 %

Maximale Längsneigung über eine Strecke von 10 m.

Weg ab Parkplatz zur Therme



Weg ab Parkplatz zur
Therme

©Sylvia Engel



Weg ab Parkplatz zur
Thermen und rechts
zum Haus 2

©Sylvia Engel

Breite des Weges: 300 cm

Länge des Weges: 20 m

Der Weg ist von der Oberflächenbeschaffenheit her erschütterungsarm und leicht begeh- und befahrbar (z.B. Asphalt, engfugige Platten, etc.).

Maximale Längsneigung des Weges: 2 %

Maximale Längsneigung über eine Strecke von 20 m.

Durchgangstür zwischen Therme und Conference Center



Tür zwischen Therme
und Conference
Center

Lichte Breite des Durchgangs: 192 cm

Art der Tür: Zweiflügel

Die Tür wird mit eigenem Kraftaufwand geöffnet.

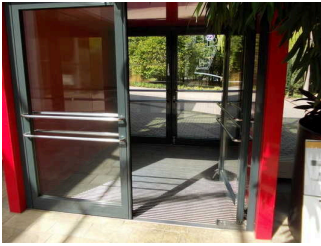
BREITE der kleineren Bewegungsfläche vor/hinter der Tür: 267 cm

TIEFE der kleineren Bewegungsfläche vor/hinter der Tür: 300 cm

Höhe der Türschwelle: 1 cm

Seiteneingang mit Conference Center

Seiteneingang mit Conference Center



Tür Seiteneingang mit
Conference Center

Der Eingang / Zugang ist nicht stufenlos möglich.

Eingangstür

Lichte Breite des Durchgangs: 206 cm

Art der Tür: Zweiflügel

Die Tür wird mit eigenem Kraftaufwand geöffnet.

BREITE der kleineren Bewegungsfläche vor/hinter der Tür: 239 cm

TIEFE der kleineren Bewegungsfläche vor/hinter der Tür: 257 cm

Höhe der Türschwelle: 3 cm

Anmerkungen für den Gast: Windfangtür ist baugleich

Weg außen

Weg vom Hauptparkplatz zum Eingangsbereich



Entwässerungsrinne
auf dem Weg



Wege im
Außenbereich



Größte Längsneigung

Breite des Weges: 150 cm

Länge des Weges: 300 m

Der Weg ist von der Oberflächenbeschaffenheit her erschütterungsarm und leicht begeh- und befahrbar (z.B. Asphalt, engfugige Platten, etc.).

Maximale Längsneigung des Weges: 15 %

Maximale Längsneigung über eine Strecke von 10 m.

Weg ab Parkplatz zur Therme



Weg ab Parkplatz zur Therme

©Sylvia Engel



Weg ab Parkplatz zur Thermen und rechts zum Haus 2

©Sylvia Engel

Breite des Weges: 300 cm

Länge des Weges: 20 m

Der Weg ist von der Oberflächenbeschaffenheit her erschütterungsarm und leicht begeh- und befahrbar (z.B. Asphalt, engfugige Platten, etc.).

Maximale Längsneigung des Weges: 2 %

Maximale Längsneigung über eine Strecke von 20 m.

Kasse und Information

Kasse



Kasse in der Information



Kasse

©Sylvia Engel

BREITE der Bewegungsfläche vor dem Schalter/Tresen/der Kasse: 300 cm

TIEFE der Bewegungsfläche vor dem Schalter/Tresen/der Kasse: 267 cm

Der Schalter/Tresen/die Kasse ist an der höchsten Stelle 116 cm hoch.

Der Schalter/Tresen/die Kasse ist an der niedrigsten Stelle 116 cm hoch.

Es ist eine andere, gleichwertige Kommunikationsmöglichkeit im Sitzen vorhanden.

Treppe zur Kasse



Treppe zur Kasse und Information

Vorhandene Schwellen/Stufen: 4

Höhe der Schwellen/Stufen: 14 cm

Die Treppe hat gerade Läufe.

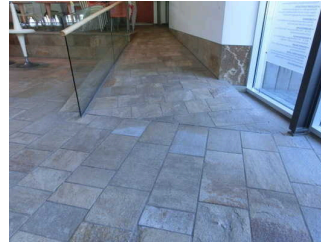
Die Treppe hat einen einseitigen Handlauf.

Rampe zur Kasse



Rampe zur Kasse

©Sylvia Engel



Rampe zur Kasse

©Sylvia Engel

Maximale Längsneigung der Rampe: 11 %

Geringste nutzbare Laufbreite: 89 cm

Länge des längsten Rampenlaufs: 5 m

Die Rampe hat einen einseitigen Handlauf.

Die Handläufe werden am Anfang und Ende nicht waagrecht weitergeführt.

BREITE der Bewegungsfläche vor der Rampe: 300 cm

TIEFE der Bewegungsfläche vor der Rampe: 500 cm

BREITE der Bewegungsfläche am Ende der Rampe: 300 cm

TIEFE der Bewegungsfläche am Ende der Rampe: 267 cm

Anmerkungen für den Gast: Rampe verjüngt sich von unten nach oben 172 bis 89 cm mit Natursteinfließen.

Schwimmbad / Therme

Schwimmbad/Strand

Kinderbecken



Babybecken

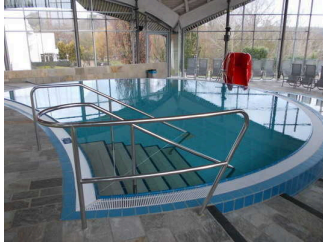
Schwimmbad

Das Becken befindet sich im Innenbereich.

Es gibt keine Hilfsmittel zum Einstieg.

Anmerkungen für den Gast: Abstellmöglichkeiten für Rollstühle und Rollatoren.

Solebecken



Solebecken mit
Stufenzugang

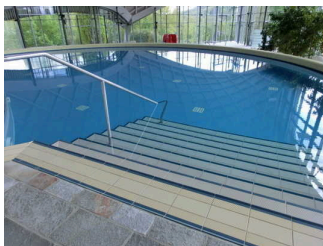
Schwimmbad

Das Becken befindet sich im Innenbereich.

Zum Einstieg in das Becken gibt es flache Treppenstufen mit Handlauf.

Anmerkungen für den Gast: 7 Stufen je 17 cm, Handlauf in 90 cm Höhe. Abstellmöglichkeit für Rollstühle und Rollatoren.

Therapiebecken



Therapiebecken mit
Treppeneinstieg

©Sylvia Engel



Lifter am
Therapiebecken

©Sylvia Engel

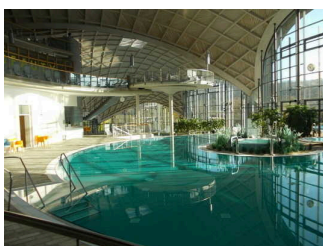
Schwimmbad

Das Becken befindet sich im Innenbereich.

Zum Einstieg in das Becken gibt es einen Personenlift. Zum Einstieg in das Becken gibt es flache Treppenstufen mit Handlauf.

Anmerkungen für den Gast: 10 Stufen je 15 cm. Abstellmöglichkeiten für Rollstühle und Rollatoren.

Freizeitbecken



Freizeitbecken

©Sylvia Engel



Freizeitbecken mit
Stufeneinstieg



Freizeitbecken



Einstieg ins Becken mit Abstellmöglichkeiten für Gehhilfen und Langstöcke

Schwimmbad

Das Becken befindet sich im Innenbereich.

Zum Einstieg in das Becken gibt es flache Treppenstufen mit Handlauf.

Anmerkungen für den Gast: 2 Zugänge mit je 9 Stufen je 15 cm und beidseitigem Handlauf auf 95 cm Höhe. Abstellmöglichkeiten für Rollstühle, Rollatoren, Gehhilfen und Langstöcke.

Schwelle/Stufe/Treppe

Treppe vom Aufzug zum Kinderbecken



Treppe vom Aufzug zum Kinderbecken

Vorhandene Schwellen/Stufen: 6

Höhe der Schwellen/Stufen: 16 cm

Die Treppe hat gerade Läufe.

Die Treppe hat keinen Handlauf.

Anmerkungen für den Gast: Über die Wege innerhalb der Therme besteht eine stufenlose Alternative.

Treppe vom Therapiebecken zum Aqua Sound–Becken



Treppe vom
Therapiebecken zum
Aqua Sound–Becken

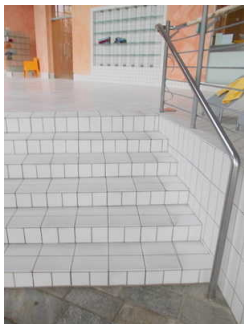
Vorhandene Schwellen/Stufen: 5

Höhe der Schwellen/Stufen: 18 cm

Die Treppe hat gerade Läufe.

Die Treppe hat einen einseitigen Handlauf.

Treppe nahe Bademeister



Treppe im
Thermenbereich nahe
Bademeister

Vorhandene Schwellen/Stufen: 6

Höhe der Schwellen/Stufen: 13 cm

Die Treppe hat gerade Läufe.

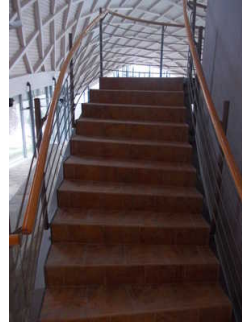
Die Treppe hat einen einseitigen Handlauf.

Anmerkungen für den Gast: Über die Wege im Thermenbereich besteht eine stufenlose Alternative.

Treppe vom Therapiebecken zum oberen Ruhebereich



Treppe vom Therapiebecken zum oberen Ruhebereich



Treppe vom Therapiebecken zum oberen Ruhebereich

Vorhandene Schwellen/Stufen: 24

Höhe der Schwellen/Stufen: 18 cm

Die Treppe hat keine geraden Läufe.

Die Treppe hat beidseitige Handläufe.

Treppenhaus vom Umkleidebereich und vorderen Badebereich zu Ruhebereich und Sonnenterrasse



Treppenhaus vom Umkleidebereich und vorderen Badebereich zu Ruhebereich und Sonnenterrasse

Vorhandene Schwellen/Stufen: 48

Höhe der Schwellen/Stufen: 18 cm

Die Treppe hat gerade Läufe.

Die Treppe hat beidseitige Handläufe.

Anmerkungen für den Gast: Der Aufzug ist bis zum Ruhebereich eine Alternative. Die Sonnenterrasse erreicht man nur über diese Treppe. Taktile Stufenkantenmarkierung auf den Trittstufen.

Rampe vom Thermenbereich zum Liquid Sound-Tempel



Rampe vom
Thermenbereich zum
Liquid Sound-Tempel

©Sylvia Engel

Maximale Längsneigung der Rampe: 8 %

Geringste nutzbare Laufbreite: 102 cm

Länge des längsten Rampenlaufs: 5 m

Die Rampe hat einen einseitigen Handlauf.

Die Handläufe werden am Anfang und Ende nicht waagrecht weitergeführt.

BREITE der Bewegungsfläche vor der Rampe: 200 cm

TIEFE der Bewegungsfläche vor der Rampe: 500 cm

BREITE der Bewegungsfläche am Ende der Rampe: 160 cm

TIEFE der Bewegungsfläche am Ende der Rampe: 197 cm

Aufzug im Schwimmbad / Therme



Aufzug im
Schwimmbad /
Therme

©Sylvia Engel



Kabine



Bedienelemente

BREITE der Bewegungsfläche vor dem Aufzug beim Einstieg: 200 cm

TIEFE der Bewegungsfläche vor dem Aufzug beim Einstieg: 167 cm

Lichte Durchgangsbreite der Aufzugtür: 90 cm

BREITE der Kabine innen: 110 cm

TIEFE der Kabine innen: 166 cm

BREITE der Bewegungsfläche vor dem Aufzug beim Ausstieg: 200 cm

TIEFE der Bewegungsfläche vor dem Aufzug beim Ausstieg: 182 cm

Es gibt ein horizontales Bedientableau.

Die Bedienelemente sind wie folgt angeordnet:

Flur/Weg/Gang innen

Wege im Thermenbereich



Wege im
Thermenbereich



Steilste Schräge mit
12 % über 5 m



Einzelne Stufen



Schmalster
Durchgang: 85 cm

Länge des Flurs/Weges/Ganges: 150 m

Mindestbreite des Flurs/Weges/Ganges: 110 cm

Vorhandene Durchgänge sind mindestens 78 cm breit.

Anmerkungen für den Gast: Im ganzen Thermenbereich werden vorhandene Stufen durch Schrägen bis max. 12 % über 5 m ausgeglichen. Man kommt an alle Becken stufenlos..

Weg vom Thermen- in den Saunabereich



Gang vom Thermen-
in den Saunabereich

©Sylvia Engel

Länge des Flurs/Weges/Ganges: 30 m

Mindestbreite des Flurs/Weges/Ganges: 180 cm

Vorhandene Durchgänge sind mindestens 88 cm breit.

Anmerkungen für den Gast: Schräge von 3 % über 10 m.

Tür

Tür zum Schwimmbad / Therme



Tür ab Umkleide
zum Schwimmbad /
Therme und
Bademeister

Lichte Breite des Durchgangs: 86 cm

Art der Tür: Einflügel

Die Tür wird mit eigenem Kraftaufwand geöffnet.

BREITE der kleineren Bewegungsfläche vor/hinter der Tür: 107 cm

TIEFE der kleineren Bewegungsfläche vor/hinter der Tür: 300 cm

Höhe der Türschwelle: 1 cm

Tür zwischen Therme und Saunabereich



Tür zwischen Therme
und Saunabereich

Lichte Breite des Durchgangs: 110 cm

Art der Tür: Einflügel

Die Tür wird mit eigenem Kraftaufwand geöffnet.

BREITE der kleineren Bewegungsfläche vor/hinter der Tür: 149 cm

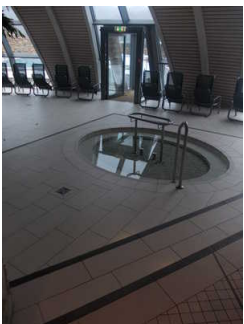
TIEFE der kleineren Bewegungsfläche vor/hinter der Tür: 300 cm

Höhe der Türschwelle: 0 cm

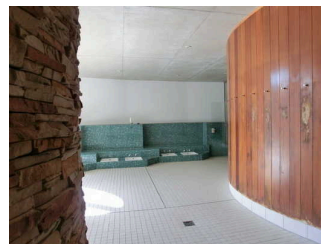
Saunabereich Badebecken

Schwimmbad/Strand

Kneippbecken in der Sauna



Kneippbecken mit
Einstieg



Kneippbecken mit
Sitzbank in der Sauna

©Sylvia Engel

Schwimmbad

Das Becken befindet sich im Innenbereich.

Zum Einstieg in das Becken gibt es flache Treppenstufen mit Handlauf.

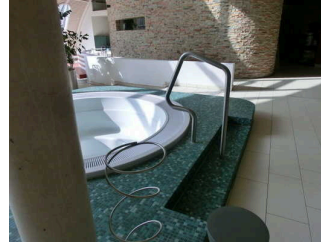
Anmerkungen für den Gast: 2 Stufen je 16 cm.

Whirlpool in der Sauna



Whirlpool in der Sauna

©Sylvia Engel



Einstieg zum Whirlpool in der Sauna

©Sylvia Engel

Schwimmbad

Das Becken befindet sich im Innenbereich.

Zum Einstieg in das Becken gibt es flache Treppenstufen mit Handlauf.

Anmerkungen für den Gast: 2 Stufen je 12 cm von außen und 1 Stufe von 30 cm von innen.

Tauchbecken im Saunabereich



Tauchbecken im Saunabereich

©Sylvia Engel



Tauchbecken mit Einstiegsleiter

Schwimmbad

Das Becken befindet sich im Innenbereich.

Zum Einstieg in das Becken gibt es eine Leiter mit Handlauf.

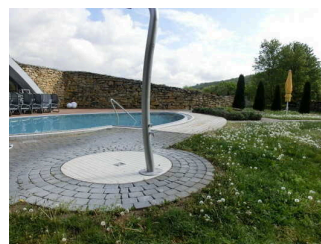
Anmerkungen für den Gast: Leiter mit 5 Sprossen.

Außenbecken im Saunabereich



Außenbecken im Saunabereich

©Sylvia Engel



Außenbecken im Saunabereich mit Dusche

©Sylvia Engel

Schwimmbad

Das Becken befindet sich im Außenbereich.

Zum Einstieg in das Becken gibt es flache Treppenstufen mit Handlauf.

Anmerkungen für den Gast: 9 Stufen je 17 cm mit Handlauf auf 97 cm Höhe.

Bistro

Theke im Bistro



Theke im Bistro

BREITE der Bewegungsfläche vor dem Schalter/Tresen/der Kasse: 300 cm

TIEFE der Bewegungsfläche vor dem Schalter/Tresen/der Kasse: 150 cm

Der Schalter/Tresen/die Kasse ist an der höchsten Stelle 101 cm hoch.

Der Schalter/Tresen/die Kasse ist an der niedrigsten Stelle 101 cm hoch.

Es ist eine andere, gleichwertige Kommunikationsmöglichkeit im Sitzen vorhanden.

Restaurant "Il Ristorante"



Blick ins Bistro

Breite des schmalsten Durchgangs im Raum: 88 cm

Es sind keine unterfahrbaren Tische vorhanden.

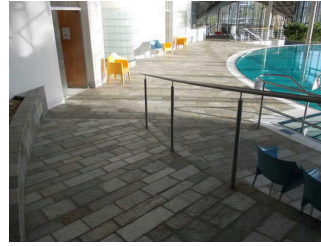
Anmerkungen für den Gast: Geräusche durch Wasserfontänen und Thermenbetrieb. Schmalste Durchgangsbreite bei aktuell gestellten Tischen. Alle können verschoben werden – Begrenzung ist dann bei 152 cm.

Rampe vom Thermenbereich zum Bistro



Rampe vom Thermenbereich zum Bistro

©Sylvia Engel



Rampe vom Thermenbereich zum Bistro

©Sylvia Engel

Maximale Längsneigung der Rampe: 11 %

Geringste nutzbare Laufbreite: 170 cm

Länge des längsten Rampenlaufs: 5 m

Die Rampe hat einen einseitigen Handlauf.

Die Handläufe werden am Anfang und Ende nicht waagrecht weitergeführt.

BREITE der Bewegungsfläche vor der Rampe: 200 cm

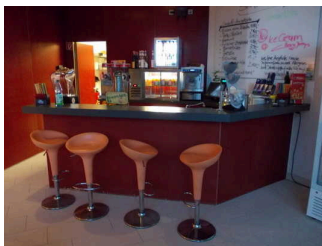
TIEFE der Bewegungsfläche vor der Rampe: 200 cm

BREITE der Bewegungsfläche am Ende der Rampe: 200 cm

TIEFE der Bewegungsfläche am Ende der Rampe: 200 cm

Saunabereich

Theke im Saunabereich



Theke in der Sauna

BREITE der Bewegungsfläche vor dem Schalter/Tresen/der Kasse: 300 cm

TIEFE der Bewegungsfläche vor dem Schalter/Tresen/der Kasse: 300 cm

Der Schalter/Tresen/die Kasse ist an der höchsten Stelle 111 cm hoch.

Der Schalter/Tresen/die Kasse ist an der niedrigsten Stelle 111 cm hoch.

Es ist eine andere, gleichwertige Kommunikationsmöglichkeit im Sitzen vorhanden.

Bar im Saunabereich



Barbereich der Sauna

Breite des schmalsten Durchgangs im Raum: 157 cm

Es sind keine unterfahrbaren Tische vorhanden.

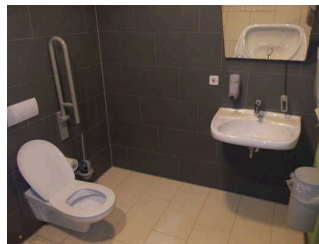
Anmerkungen für den Gast: Für die Bar in der Sauna gilt auch die Speisekarte des Bistros.

Badezimmer

Dusche und WC im Saunabereich



Tür



Waschbecken und WC
im Saunabereich



Dusche und WC im
Saunabereich

Tür zum Badezimmer

Lichte Breite des Durchgangs: 95 cm

Art der Tür: Einflügel

Die Tür wird mit eigenem Kraftaufwand geöffnet.

BREITE der kleineren Bewegungsfläche vor/hinter der Tür: 203 cm

TIEFE der kleineren Bewegungsfläche vor/hinter der Tür: 152 cm

Höhe der Türschwelle: 0 cm

Die Tür öffnet nach außen.

WC

Tiefe der WC-Schüssel: 70 cm

BREITE der Bewegungsfläche links neben dem WC: 90 cm

TIEFE der Bewegungsfläche links neben dem WC: 70 cm

BREITE der Bewegungsfläche rechts neben dem WC: 81 cm

TIEFE der Bewegungsfläche rechts neben dem WC: 70 cm

BREITE der Bewegungsfläche vor dem WC: 203 cm

TIEFE der Bewegungsfläche vor dem WC: 132 cm

Höhe des Toilettensitzes: 39 cm

Es ist ein Haltegriff links vom WC vorhanden.

Höhe des linken Haltegriffes: 86 cm

Länge des linken Haltegriffes: 70 cm

Der Haltegriff links vom WC ist hochklappbar.

Es ist ein Haltegriff rechts vom WC vorhanden.

Höhe des rechten Haltegriffes: 86 cm

Länge des rechten Haltegriffes: 70 cm

Der Haltegriff rechts vom WC ist hochklappbar.

Waschbecken

BREITE der Bewegungsfläche vor dem Waschbecken: 112 cm

TIEFE der Bewegungsfläche vor dem Waschbecken: 203 cm

Höhe des Waschbeckens (Oberkante vorne): 85 cm

Das Waschbecken ist unterfahrbar in einer Höhe von 67 cm und einer Tiefe von mindestens 30 cm.

Der Spiegel ist im Stehen und Sitzen einsehbar.

Dusche

Höhenunterschied zwischen der Oberkante Duschplatz/Duschwanne und dem angrenzenden Bodenbereich: 0 cm

BREITE der Bewegungsfläche in der Dusche: 137 cm

TIEFE der Bewegungsfläche in der Dusche: 202 cm

Es ist ein Duschsitz vorhanden oder kann bei Bedarf bereitgestellt werden (fest installiert, klappbar, einhängbar oder mobil und stabil).

Es sind Haltegriffe in der Dusche vorhanden.

Die Haltegriffe sind waagrecht.

Höhe der waagerechten Haltegriffe: 86 cm

Höhe der Duscharmatur: 105 cm

Es ist ein Alarmauslöser (Schnur, Knopf) vorhanden.

Schnur als Alarmauslöser vorhanden.

Höhe des Alarmauslösers vom Boden: 8 cm

Abkühlbereich im Innenbereich der Sauna



Abkühlbereich der Innensaunen



Abkühlbereich der Innensaunen

Dusche

Höhenunterschied zwischen der Oberkante Duschplatz/Duschwanne und dem angrenzenden Bodenbereich: 0 cm

BREITE der Bewegungsfläche in der Dusche: 190 cm

TIEFE der Bewegungsfläche in der Dusche: 300 cm

Es ist kein Duschsitz vorhanden oder bei Bedarf bereitstellbar.

Es sind keine Haltegriffe in der Dusche vorhanden.

Höhe der Duscharmatur: 125 cm

Es ist kein Alarmauslöser (Schnur, Knopf) vorhanden.

Anmerkungen für den Gast: Schmalster Durchgang zum Abkühlbereich = 113 cm.

Ruhebereich in der Sauna

BREITE des Raums: 5 m

TIEFE des Raums: 4 m

Breite des schmalsten Durchgangs im Raum: 100 cm

Sauna

Dampfbad



Tür zum Dampfbad



Blick ins Dampfbad

Tür zur Sauna

Lichte Breite des Durchgangs: 92 cm

Art der Tür: Einflügel

Die Tür wird mit eigenem Kraftaufwand geöffnet.

BREITE der kleineren Bewegungsfläche vor/hinter der Tür: 225 cm

TIEFE der kleineren Bewegungsfläche vor/hinter der Tür: 240 cm

Höhe der Türschwelle: 2 cm

BREITE der Bewegungsfläche vor der unteren Sitzbank: 225 cm

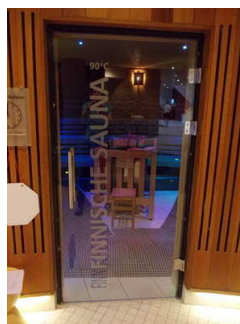
TIEFE der Bewegungsfläche vor der unteren Sitzbank: 240 cm

Es wird ein Saunarollstuhl bereitgehalten.

Finnische Sauna



Finnische Sauna



Tür zur Sauna

Tür zur Sauna

Lichte Breite des Durchgangs: 92 cm

Art der Tür: Einflügel

Die Tür wird mit eigenem Kraftaufwand geöffnet.

BREITE der kleineren Bewegungsfläche vor/hinter der Tür: 300 cm

TIEFE der kleineren Bewegungsfläche vor/hinter der Tür: 150 cm

Höhe der Türschwelle: 0,5 cm

BREITE der Bewegungsfläche vor der unteren Sitzbank: 120 cm

TIEFE der Bewegungsfläche vor der unteren Sitzbank: 130 cm

Es wird ein Saunarollstuhl bereitgehalten.

Lektarium



Lektarium



Tür zum Lektarium

Tür zur Sauna

Lichte Breite des Durchgangs: 92 cm

Art der Tür: Einflügel

Die Tür wird mit eigenem Kraftaufwand geöffnet.

BREITE der kleineren Bewegungsfläche vor/hinter der Tür: 300 cm

TIEFE der kleineren Bewegungsfläche vor/hinter der Tür: 250 cm

Höhe der Türschwelle: 0 cm

BREITE der Bewegungsfläche vor der unteren Sitzbank: 175 cm

TIEFE der Bewegungsfläche vor der unteren Sitzbank: 300 cm

Es wird ein Saunarollstuhl bereitgehalten.

Softsauna



Softsauna



Tür zur Sauna

Tür zur Sauna

Lichte Breite des Durchgangs: 92 cm

Art der Tür: Einflügel

Die Tür wird mit eigenem Kraftaufwand geöffnet.

BREITE der kleineren Bewegungsfläche vor/hinter der Tür: 235 cm

TIEFE der kleineren Bewegungsfläche vor/hinter der Tür: 120 cm

Höhe der Türschwelle: 0 cm

BREITE der Bewegungsfläche vor der unteren Sitzbank: 200 cm

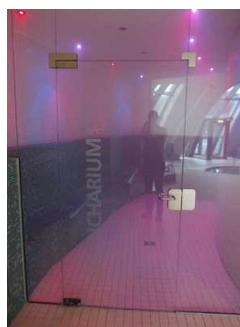
TIEFE der Bewegungsfläche vor der unteren Sitzbank: 200 cm

Es wird ein Saunarollstuhl bereitgehalten.

Broncharium



Broncharium



Tür zum Broncharium

Tür zur Sauna

Lichte Breite des Durchgangs: 91 cm

Art der Tür: Einflügel

Die Tür wird mit eigenem Kraftaufwand geöffnet.

BREITE der kleineren Bewegungsfläche vor/hinter der Tür: 192 cm

TIEFE der kleineren Bewegungsfläche vor/hinter der Tür: 300 cm

Höhe der Türschwelle: 0 cm

BREITE der Bewegungsfläche vor der unteren Sitzbank: 300 cm

TIEFE der Bewegungsfläche vor der unteren Sitzbank: 178 cm

Es wird ein Saunarollstuhl bereitgehalten.

Ruheraum im oberen Teil der Sauna



Ruheraum im oberen
Teil der Sauna

Breite des schmalsten Durchgangs im Raum: 172 cm

Anmerkungen für den Gast: Ruhemöglichkeiten auch im unteren Bereich ebenerdig erreichbar.

Schwelle/Stufe/Treppe

Treppe zum oberen Ruhebereich der Sauna



Treppe zum oberen
Ruhebereich der
Sauna

Vorhandene Schwellen/Stufen: 20

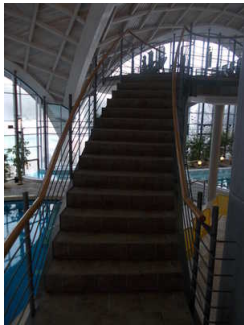
Höhe der Schwellen/Stufen: 18 cm

Die Treppe hat gerade Läufe.

Die Treppe hat einen einseitigen Handlauf.

Anmerkungen für den Gast: Auch im unteren Bereich der Sauna gibt es stufenlos erreichbare Ruhemöglichkeiten.

Treppe vom Therapiebecken zum oberen Ruhebereich



Treppe vom Therapiebecken zum oberen Ruhebereich



Treppe vom Therapiebecken zum oberen Ruhebereich

Vorhandene Schwellen/Stufen: 24

Höhe der Schwellen/Stufen: 18 cm

Die Treppe hat keine geraden Läufe.

Die Treppe hat beidseitige Handläufe.

Flur/Weg/Gang innen

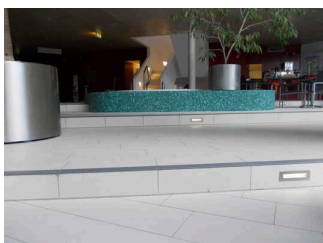
Wege im Saunabereich



Wege im Saunabereich



"Ewiges Feuer" mit zwei Stufen



Stufe im Saunabereich

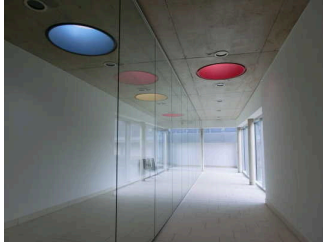
Länge des Flurs/Weges/Ganges: 50 m

Mindestbreite des Flurs/Weges/Ganges: 157 cm

Die Breite des Weges/Flures ist nicht eingeschränkt.

Anmerkungen für den Gast: Schräge innerhalb des Saunabereichs: 1,57 m breit, 10 m lang, 5 %.

Weg vom Thermen- in den Saunabereich



Gang vom Thermen-
in den Saunabereich

©Sylvia Engel

Länge des Flurs/Weges/Ganges: 30 m

Mindestbreite des Flurs/Weges/Ganges: 180 cm

Vorhandene Durchgänge sind mindestens 88 cm breit.

Anmerkungen für den Gast: Schräge von 3 % über 10 m.

Sauna Außenbereich

Eingang Außensauna



Eingang Außensauna

©Sylvia Engel

Der Eingang / Zugang ins Gebäude ist stufenlos möglich.

Eingangstür

Lichte Breite des Durchgangs: 90 cm

Art der Tür: Einflügel

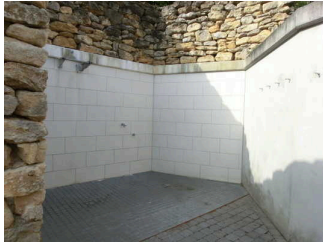
Die Tür wird mit eigenem Kraftaufwand geöffnet.

BREITE der kleineren Bewegungsfläche vor/hinter der Tür: 500 cm

TIEFE der kleineren Bewegungsfläche vor/hinter der Tür: 268 cm

Höhe der Türschwelle: 5 cm

Abkühlbereich im Außenbereich der Sauna



Abkühlbereich im
Außenbereich der
Sauna

©Sylvia Engel

Dusche

Höhenunterschied zwischen der Oberkante Duschplatz/Duschwanne und dem angrenzenden Bodenbereich: 1 cm

BREITE der Bewegungsfläche in der Dusche: 300 cm

TIEFE der Bewegungsfläche in der Dusche: 200 cm

Es ist kein Duschsitz vorhanden oder bei Bedarf bereitstellbar.

Es sind keine Haltegriffe in der Dusche vorhanden.

Höhe der Duscharmatur: 114 cm

Es ist kein Alarmauslöser (Schnur, Knopf) vorhanden.

Sauna

Panoramasauna im Außenbereich



Tür zur Sauna



Panoramasauna im
Außenbereich

©Sylvia Engel

Tür zur Sauna

Lichte Breite des Durchgangs: 92 cm

Art der Tür: Einflügel

Die Tür wird mit eigenem Kraftaufwand geöffnet.

BREITE der kleineren Bewegungsfläche vor/hinter der Tür: 172 cm

TIEFE der kleineren Bewegungsfläche vor/hinter der Tür: 300 cm

Höhe der Türschwelle: 1 cm

BREITE der Bewegungsfläche vor der unteren Sitzbank: 247 cm

TIEFE der Bewegungsfläche vor der unteren Sitzbank: 337 cm

Es wird ein Saunarollstuhl bereitgehalten.

Weinbergsauna im Außenbereich



Tür zur Sauna



Weinbergsauna

Tür zur Sauna

Lichte Breite des Durchgangs: 92 cm

Art der Tür: Einflügel

Die Tür wird mit eigenem Kraftaufwand geöffnet.

BREITE der kleineren Bewegungsfläche vor/hinter der Tür: 120 cm

TIEFE der kleineren Bewegungsfläche vor/hinter der Tür: 210 cm

Höhe der Türschwelle: 0 cm

BREITE der Bewegungsfläche vor der unteren Sitzbank: 500 cm

TIEFE der Bewegungsfläche vor der unteren Sitzbank: 148 cm

Es wird ein Saunarollstuhl bereitgehalten.

Infrarotsphäre im Außenbereich



Tür zur Infrarotsphäre



Infrarotsphäre



Schmalster Durchgang

Tür zur Sauna

Lichte Breite des Durchgangs: 92 cm

Art der Tür: Einflügel

Die Tür wird mit eigenem Kraftaufwand geöffnet.

BREITE der kleineren Bewegungsfläche vor/hinter der Tür: 215 cm

TIEFE der kleineren Bewegungsfläche vor/hinter der Tür: 165 cm

Höhe der Türschwelle: 0 cm

BREITE der Bewegungsfläche vor der unteren Sitzbank: 145 cm

TIEFE der Bewegungsfläche vor der unteren Sitzbank: 300 cm

Es wird ein Saunarollstuhl bereitgehalten.

Anmerkungen für den Gast: Schmalster Durchgang im Raum: 85 cm.

Wege im Außenbereich der Sauna



Weg vor den
Außensaunen



Weg im Außenbereich

Breite des Weges: 150 cm

Länge des Weges: 30 m

Der Weg ist von der Oberflächenbeschaffenheit her erschütterungsarm und leicht begeh- und befahrbar (z.B. Asphalt, engfugige Platten, etc.).

Maximale Längsneigung des Weges: 4 %

Maximale Längsneigung über eine Strecke von 0,8 m.

Anmerkungen für den Gast: Für alle Stufen und Treppen im Außenbereich gibt es ebenerdige Wege, sie zu umgehen.

Schwelle/Stufe/Treppe

Treppe im Außenbereich der Sauna



Treppe im
Außenbereich der
Sauna

Vorhandene Schwellen/Stufen: 4

Höhe der Schwellen/Stufen: 16 cm

Die Treppe hat keine geraden Läufe.

Die Treppe hat keinen Handlauf.

Anmerkungen für den Gast: Man muss die kleine Treppe nicht nutzen, um sich im Außenbereich zu bewegen.

Stufen zum Abkühlbereich der Außensaunen



Stufen zum
Abkühlbereich der
Außensaunen

Vorhandene Schwellen/Stufen: 3

Höhe der Schwellen/Stufen: 15 cm

Die Treppe hat gerade Läufe.

Die Treppe hat keinen Handlauf.

Anmerkungen für den Gast: Über die Wege im Außenbereich besteht eine stufenlose Alternative.

Flur im Gebäude der Außensaunen



Flur im Gebäude der
Außensaunen

Länge des Flurs/Weges/Ganges: 10 m

Mindestbreite des Flurs/Weges/Ganges: 121 cm

Die Breite des Weges/Flures ist nicht eingeschränkt.

Zwei baugleiche Türen zum Außenbereich der Sauna



Zwei baugleiche Türen
zum Außenbereich
der Sauna

Lichte Breite des Durchgangs: 107 cm

Art der Tür: Einflügel

Die Tür wird mit eigenem Kraftaufwand geöffnet. Die Tür wird durch eine Servicekraft geöffnet.

BREITE der kleineren Bewegungsfläche vor/hinter der Tür: 113 cm

TIEFE der kleineren Bewegungsfläche vor/hinter der Tür: 237 cm

Höhe der Türschwelle: 0,5 cm

Conferenc Center Tagungsbereich

Raum

Tagungsraum Conference Center



Tagungsraum mit mobiler Bestuhlung und variabel abteilbar.



Tür Tagungsraum Conference Center

©Sylvia Engel

Tür zum Raum

Lichte Breite des Durchgangs: 200 cm

Art der Tür: Zweiflügel

Die Tür wird mit eigenem Kraftaufwand geöffnet. Die Tür wird durch eine Servicekraft geöffnet.

BREITE der kleineren Bewegungsfläche vor/hinter der Tür: 200 cm

TIEFE der kleineren Bewegungsfläche vor/hinter der Tür: 300 cm

Höhe der Türschwelle: 0 cm

BREITE des Raums: 15 m

TIEFE des Raums: 20 m

Breite des schmalsten Durchgangs im Raum: 150 cm

Anmerkungen für den Gast: Mobile Bestuhlung. Die angegebene Raumgröße bezieht sich auf die maximale Möglichkeit. Der Raum ist variabel abteilbar.

Freiluftraum / Raucherinsel



Freiluftraum / Raucherinsel

©Sylvia Engel

Tür zum Raum

Lichte Breite des Durchgangs: 85 cm

Art der Tür: Einflügel

Die Tür wird mit eigenem Kraftaufwand geöffnet.

BREITE der kleineren Bewegungsfläche vor/hinter der Tür: 200 cm

TIEFE der kleineren Bewegungsfläche vor/hinter der Tür: 200 cm

Höhe der Türschwelle: 0 cm

BREITE des Raums: 5 m

TIEFE des Raums: 5 m

Breite des schmalsten Durchgangs im Raum: 100 cm

Öffentliches WC

Behinderten-WC im Conference Center



Tür zum WC am
Conference Center



Waschbecken und WC

Tür zum öffentlichen WC

Lichte Breite des Durchgangs: 87 cm

Art der Tür: Einflügel

Die Tür wird mit eigenem Kraftaufwand geöffnet.

BREITE der kleineren Bewegungsfläche vor/hinter der Tür: 123 cm

TIEFE der kleineren Bewegungsfläche vor/hinter der Tür: 197 cm

Höhe der Türschwelle: 0 cm

Die Tür öffnet nach außen.

Die WC-Tür ist mit einem anderen Schlüssel zu öffnen.

WC

Es ist ein Unisex-WC vorhanden.

Es ist ein WC für Menschen mit Behinderung vorhanden.

Tiefe der WC-Schüssel: 52 cm

BREITE der Bewegungsfläche LINKS neben dem WC: 14 cm

TIEFE der Bewegungsfläche LINKS neben dem WC: 52 cm

BREITE der Bewegungsfläche RECHTS neben dem WC: 103 cm

TIEFE der Bewegungsfläche RECHTS neben dem WC: 52 cm

BREITE der Bewegungsfläche vor dem WC: 162 cm

TIEFE der Bewegungsfläche vor dem WC: 44 cm

Höhe des Toilettensitzes: 47 cm

Es ist ein Haltegriff links vom WC vorhanden.

Höhe des linken Haltegriffes: 88 cm

Länge des linken Haltegriffes: 59 cm

Der Haltegriff links vom WC ist nicht hochklappbar.

Es ist ein Haltegriff rechts vom WC vorhanden.

Höhe des rechten Haltegriffes: 88 cm

Länge des rechten Haltegriffes: 85 cm

Der Haltegriff rechts vom WC ist hochklappbar.

Waschbecken

BREITE der Bewegungsfläche vor dem Waschbecken: 197 cm

TIEFE der Bewegungsfläche vor dem Waschbecken: 123 cm

Höhe des Waschbeckens (Oberkante vorne): 84 cm

Das Waschbecken ist unterfahrbar in einer Höhe von 67 cm und einer Tiefe von weniger als 30 cm.

Der Spiegel ist im Stehen und Sitzen einsehbar.

Es ist eine Schnur als Alarmauslöser vorhanden.

Höhe des Alarmauslösers vom Boden: 58 cm

WC im Conferenc Center Untergeschoss

WC

Es ist ein Damen-WC vorhanden. Es ist ein Herren-WC vorhanden.

Es ist kein WC für Menschen mit Behinderung vorhanden.

Treppe im Conference Center zu Damen- und Herren WC



Treppe im Conference Center zu Damen- und Herren WC

Vorhandene Schwellen/Stufen: 19

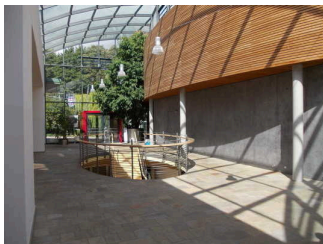
Höhe der Schwellen/Stufen: 18 cm

Die Treppe hat gerade Läufe.

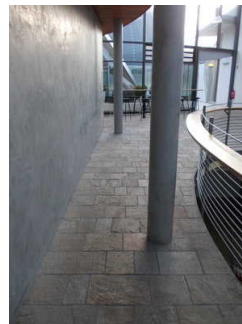
Die Treppe hat beidseitige Handläufe.

Anmerkungen für den Gast: Die Treppe muss von Rollstuhlfahrern nicht genutzt werden, um auf die Toilette zu kommen.

Wege im Conference Center



Wege im Conference Center



Schmalster Durchgang

Länge des Flurs/Weges/Ganges: 20 m

Mindestbreite des Flurs/Weges/Ganges: 150 cm

Vorhandene Durchgänge sind mindestens 88 cm breit.

Durchgangstür zwischen Therme und Conference Center



Tür zwischen Therme
und Conference
Center

Lichte Breite des Durchgangs: 192 cm

Art der Tür: Zweiflügel

Die Tür wird mit eigenem Kraftaufwand geöffnet.

BREITE der kleineren Bewegungsfläche vor/hinter der Tür: 267 cm

TIEFE der kleineren Bewegungsfläche vor/hinter der Tür: 300 cm

Höhe der Türschwelle: 1 cm

Hilfsmittel / Alarm

Technische Hilfsmittel

Aufzug: Aufzug in der Therme

Ein abgehender Notruf im Aufzug wird akustisch bestätigt, z.B. durch eine Gegensprechanlage.

Assistenzhunde dürfen nicht mitgebracht werden.

Es werden Hilfsmittel angeboten.

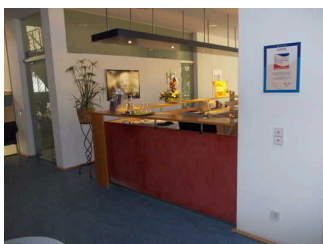
Rollstuhl, Andere Hilfsmittel,

Andere angebotene Hilfsmittel: 2 aktiv-Dusch-Rollstühle, Personenlifter am Therapiebecken

Es werden Führungen für Menschen mit Behinderung angeboten.

Wellnessbereich

Empfangstresen im Wellnessbereich



Empfangstresen

BREITE der Bewegungsfläche vor dem Schalter/Tresen/der Kasse: 300 cm

TIEFE der Bewegungsfläche vor dem Schalter/Tresen/der Kasse: 200 cm

Der Schalter/Tresen/die Kasse ist an der höchsten Stelle 112 cm hoch.

Der Schalter/Tresen/die Kasse ist an der niedrigsten Stelle 112 cm hoch.

Es ist eine andere, gleichwertige Kommunikationsmöglichkeit im Sitzen vorhanden.

Massageraum M3



Tür zum Raum



Blick in den Raum

Tür zum Raum

Lichte Breite des Durchgangs: 82 cm

Art der Tür: Einflügel

Die Tür wird mit eigenem Kraftaufwand geöffnet. Die Tür wird durch eine Servicekraft geöffnet.

BREITE der kleineren Bewegungsfläche vor/hinter der Tür: 400 cm

TIEFE der kleineren Bewegungsfläche vor/hinter der Tür: 157 cm

Höhe der Türschwelle: 0 cm

BREITE des Raums: 4 m

TIEFE des Raums: 10 m

Breite des schmalsten Durchgangs im Raum: 150 cm

Anmerkungen für den Gast: Alle Liegen sind höhenverstellbar und variabel im Raum zu verschieben. Der Raum ist abtrennbar.

Treppe vom Eingangsbereich in den Wellnesspark



Treppe vom
Eingangsbereich in
den Wellnesspark

Vorhandene Schwellen/Stufen: 24

Höhe der Schwellen/Stufen: 18 cm

Die Treppe hat gerade Läufe.

Die Treppe hat beidseitige Handläufe.

Anmerkungen für den Gast: Offene Treppenstufen.

Aufzug im Schwimmbad / Therme



Aufzug im
Schwimmbad /
Therme

©Sylvia Engel



Kabine



Bedienelemente

BREITE der Bewegungsfläche vor dem Aufzug beim Einstieg: 200 cm

TIEFE der Bewegungsfläche vor dem Aufzug beim Einstieg: 167 cm

Lichte Durchgangsbreite der Aufzugtür: 90 cm

BREITE der Kabine innen: 110 cm

TIEFE der Kabine innen: 166 cm

BREITE der Bewegungsfläche vor dem Aufzug beim Ausstieg: 200 cm

TIEFE der Bewegungsfläche vor dem Aufzug beim Ausstieg: 182 cm

Es gibt ein horizontales Bedientableau.

Die Bedienelemente sind wie folgt angeordnet:

Flure im Wellnesspark



Wege im
Wellnessbereich

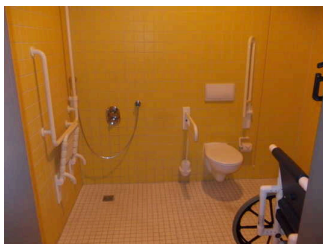
Länge des Flurs/Weges/Ganges: 40 m

Mindestbreite des Flurs/Weges/Ganges: 140 cm

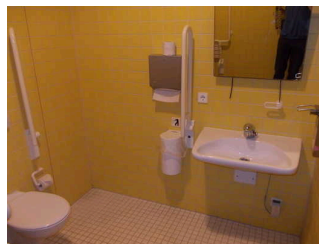
Vorhandene Durchgänge sind mindestens 78 cm breit.

Umkleibereich im Schwimmbad / Therme

Dusche und WC für Rollstuhlnutzung im Umkleibereich



Dusche und WC mit
Aktiv-Duschrollstuhl



Waschbecken

Tür zum Badezimmer

Lichte Breite des Durchgangs: 82 cm

Art der Tür: Einflügel

Die Tür wird mit eigenem Kraftaufwand geöffnet.

BREITE der kleineren Bewegungsfläche vor/hinter der Tür: 300 cm

TIEFE der kleineren Bewegungsfläche vor/hinter der Tür: 144 cm

Höhe der Türschwelle: 0 cm

Die Tür öffnet nach außen.

WC

Tiefe der WC-Schüssel: 57 cm

BREITE der Bewegungsfläche links neben dem WC: 15 cm

TIEFE der Bewegungsfläche links neben dem WC: 57 cm

BREITE der Bewegungsfläche rechts neben dem WC: 80 cm

TIEFE der Bewegungsfläche rechts neben dem WC: 57 cm

BREITE der Bewegungsfläche vor dem WC: 160 cm

TIEFE der Bewegungsfläche vor dem WC: 151 cm

Höhe des Toilettensitzes: 48 cm

Es ist ein Haltegriff links vom WC vorhanden.

Höhe des linken Haltegriffes: 87 cm

Länge des linken Haltegriffes: 60 cm

Der Haltegriff links vom WC ist nicht hochklappbar.

Es ist ein Haltegriff rechts vom WC vorhanden.

Höhe des rechten Haltegriffes: 87 cm

Länge des rechten Haltegriffes: 85 cm

Der Haltegriff rechts vom WC ist hochklappbar.

Waschbecken

BREITE der Bewegungsfläche vor dem Waschbecken: 152 cm

TIEFE der Bewegungsfläche vor dem Waschbecken: 160 cm

Höhe des Waschbeckens (Oberkante vorne): 86 cm

Das Waschbecken ist unterfahrbar in einer Höhe von 67 cm und einer Tiefe von weniger als 30 cm.

Der Spiegel ist im Stehen und Sitzen einsehbar.

Dusche

Höhenunterschied zwischen der Oberkante Duschplatz/Duschwanne und dem angrenzenden Bodenbereich: 0 cm

BREITE der Bewegungsfläche in der Dusche: 107 cm

TIEFE der Bewegungsfläche in der Dusche: 160 cm

Es ist ein Duschsitz vorhanden oder kann bei Bedarf bereitgestellt werden (fest installiert, klappbar, einhängbar oder mobil und stabil).

Es sind Haltegriffe in der Dusche vorhanden.

Die Haltegriffe sind waagrecht.

Höhe der waagerechten Haltegriffe: 86 cm

Höhe der Duscharmatur: 87 cm

Es ist ein Alarmauslöser (Schnur, Knopf) vorhanden.

Schnur als Alarmauslöser vorhanden.

Höhe des Alarmauslösers vom Boden: 17 cm

Anmerkungen für den Gast: Rollstuhlfahrer können sich hier umziehen. Alternativ kann die Familienkabine genutzt werden.

Familienkabine



Weg zur
Familienkabine

©Sylvia Engel



Familienkabine mit
Wickeltisch

©Sylvia Engel

Tür zur Umkleidekabine

Lichte Breite des Durchgangs: 93 cm

Art der Tür: Einflügel

Die Tür wird mit eigenem Kraftaufwand geöffnet.

BREITE der kleineren Bewegungsfläche vor/hinter der Tür: 117 cm

TIEFE der kleineren Bewegungsfläche vor/hinter der Tür: 300 cm

Höhe der Türschwelle: 0 cm

Breite des schmalsten Durchgangs in der Umkleide: 96 cm

BREITE der Bewegungsfläche in der Umkleide: 197 cm

TIEFE der Bewegungsfläche in der Umkleide: 147 cm

Es sind Sitzmöglichkeiten vorhanden oder können bei Bedarf gestellt werden.

Anmerkungen: Die Familienkabine kann alternativ zur Umkleidemöglichkeit in der Behindertentoilette genutzt werden.

Treppenhaus vom Umkleidebereich und vorderen Badebereich zu Ruhebereich und Sonnenterrasse



Treppenhaus vom Umkleidebereich und vorderen Badebereich zu Ruhebereich und Sonnenterrasse

Vorhandene Schwellen/Stufen: 48

Höhe der Schwellen/Stufen: 18 cm

Die Treppe hat gerade Läufe.

Die Treppe hat beidseitige Handläufe.

Anmerkungen für den Gast: Der Aufzug ist bis zum Ruhebereich eine Alternative. Die Sonnenterrasse erreicht man nur über diese Treppe. Taktile Stufenkantenmarkierung auf den Trittstufen.

Gänge im Umkleidebereich



Gänge mit Natursteinfliesen im Umkleidebereich

©Sylvia Engel



Föhne im Umkleidebereich

©Sylvia Engel



Gang im Umkleidebereich zum Rollstuhl-WC mit Dusche

©Sylvia Engel



Duschen Frauen und Männer links im Umkleidebereich

©Sylvia Engel

Länge des Flurs/Weges/Ganges: 30 m

Mindestbreite des Flurs/Weges/Ganges: 147 cm

Vorhandene Durchgänge sind mindestens 88 cm breit.

Anmerkungen für den Gast: Unebene Steinfließen im Eingangsbereich der Umkleidekabinen, ansonsten normale Badfließen. Griffhöhe der Föne: 1 m.

Durchgang neben dem Drehkreuz zum Umkleidebereich



Durchgang zur
Umkleide neben dem
Drehkreuz

Lichte Breite des Durchgangs: 99 cm

Art der Tür: Einflügel

Die Tür wird durch eine Servicekraft geöffnet.

BREITE der kleineren Bewegungsfläche vor/hinter der Tür: 156 cm

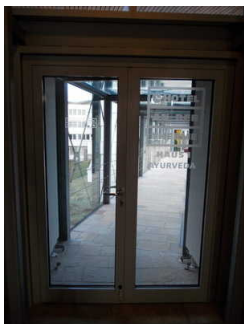
TIEFE der kleineren Bewegungsfläche vor/hinter der Tür: 300 cm

Höhe der Türschwelle: 0 cm

Anmerkungen für den Gast: Der Durchgang wird durch das Personal geöffnet.

Bademantelgang zwischen Hotel Haus 1 und Therme

Tür am Übergang zum Haus 1



Tür zum
Bademantelgang
Haus 1

Lichte Breite des Durchgangs: 132 cm

Art der Tür: Zweiflügel

Die Tür wird mit eigenem Kraftaufwand geöffnet. Die Tür wird durch eine Servicekraft geöffnet.

BREITE der kleineren Bewegungsfläche vor/hinter der Tür: 162 cm

TIEFE der kleineren Bewegungsfläche vor/hinter der Tür: 500 cm

Höhe der Türschwelle: 1 cm

Führung

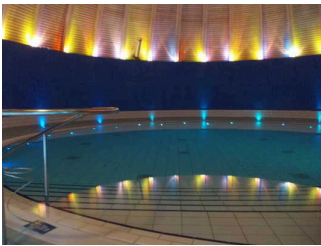
Führung

Es werden Führungen für Menschen mit Gehbehinderung angeboten.

Es ist eine Voranmeldung für die Führung notwendig.

Liquid Sound–Thempel

Liquid Sound–Tempel



Kuppel und
Schwimmbecken vom
Liquid Sound Tempel

Schwimmbad

Das Becken befindet sich im Innenbereich.

Zum Einstieg in das Becken gibt es flache Treppenstufen mit Handlauf.

Anmerkungen für den Gast: 8 Stufen je 16 cm mit einseitigem Handlauf auf 97 cm Höhe. Aufgrund der gewünschten einzigartigen Licht–Musik–Effekte ist der Tempel sehr dunkel. Abstellmöglichkeiten für Rollstühle und Rollatoren.

Treppe zum Liquid Sound–Tempel



Treppe zum Liquid
Sound–Tempel

©Sylvia Engel

Vorhandene Schwellen/Stufen: 3

Höhe der Schwellen/Stufen: 14 cm

Die Treppe hat gerade Läufe.

Die Treppe hat keinen Handlauf.

Rampe vom Thermenbereich zum Liquid Sound–Tempel



Rampe vom
Thermenbereich zum
Liquid Sound–Tempel

©Sylvia Engel

Maximale Längsneigung der Rampe: 8 %

Geringste nutzbare Laufbreite: 102 cm

Länge des längsten Rampenlaufs: 5 m

Die Rampe hat einen einseitigen Handlauf.

Die Handläufe werden am Anfang und Ende nicht waagrecht weitergeführt.

BREITE der Bewegungsfläche vor der Rampe: 200 cm

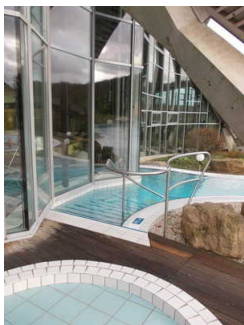
TIEFE der Bewegungsfläche vor der Rampe: 500 cm

BREITE der Bewegungsfläche am Ende der Rampe: 160 cm

TIEFE der Bewegungsfläche am Ende der Rampe: 197 cm

Schwimmbad / Therme Außenbereich

Außenbecken



Einstieg ins
Außenbecken im
Außenbereich



Einstieg ins
Außenbecken im
Innenbereich



Außenbecken

Schwimmbad

Das Becken befindet sich im Außenbereich.

Zum Einstieg in das Becken gibt es flache Treppenstufen mit Handlauf.

Anmerkungen für den Gast: 10 Stufen je 15 cm mit einseitigem Handlauf auf 90 cm Höhe. Abstellmöglichkeiten für Rollstühle und Rollatoren, Gehhilfen und Langstöcke.

Wege im Außenbereich der Therme



Wege im Außenbereich zum Schwimmbecken



Stufe im Außenbereich der Therme

Breite des Weges: 250 cm

Länge des Weges: 30 m

Der Weg ist von der Oberflächenbeschaffenheit her erschütterungsarm und leicht begehb- und befahrbar (z.B. Asphalt, engfugige Platten, etc.).

Maximale Längsneigung des Weges: 0 %

Maximale Längsneigung über eine Strecke von 30 m.

Anmerkungen für den Gast: Die Stufe muss nicht genutzt werden, wenn man schwimmt. Wenn man über die Tür in den Außenbereich geht, gibt es eine Engstelle von 73 cm.

Tür zum Außenbecken Schwimmbad / Therme



Tür zum Außenbecken Schwimmbad / Therme

Lichte Breite des Durchgangs: 88 cm

Art der Tür: Einflügel

Die Tür wird mit eigenem Kraftaufwand geöffnet.

BREITE der kleineren Bewegungsfläche vor/hinter der Tür: 80 cm

TIEFE der kleineren Bewegungsfläche vor/hinter der Tür: 100 cm

Höhe der Türschwelle: 8 cm

Anmerkungen für den Gast: Die Tür muss nicht genutzt werden, wenn man aus dem Innenbereich in den Außenbereich schwimmt.