

## Toskana Therme mit Liquid Sound

Wunderwaldstraße 2a  
99518 Bad Sulza

Tel: +49 36461 91085

badsulza@toskana-therme.de  
<http://www.toskanaworld.net>

### Informationen für Menschen mit Hörbehinderung und gehörlose Menschen

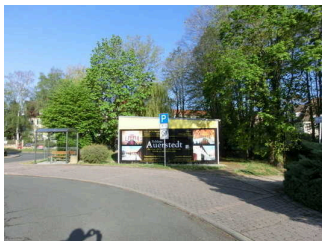
Die Informationen zur Barrierefreiheit wurden am 6. Mai 2020 im Rahmen des Systems "Reisen für Alle" erhoben und sind geprüft.

Detailinformationen zu Treppen, Aufzügen / Treppenliften, Rampen, Automaten und speziellen Türen auf dem Weg zu einzelnen Bereichen finden Sie in der entsprechenden Kategorie.

### Parkplätze

#### Parkplatz

#### Parkplatz am Eingang



Parkplatz für  
Menschen mit  
Behinderung am  
Eingang

©Sylvia Engel

Es ist ein Parkplatz vorhanden.

Es ist mindestens 1 Parkplatz für Menschen mit Behinderung vorhanden.

Es gibt 2 Stellplatz/-plätze für Menschen mit Behinderung.

Stellplatzbreite: 260 cm

Stellplatzlänge: 500 cm

Entfernung des Stellplatzes/der Stellplätze für Menschen mit Behinderung zum Eingangsbereich: 50 m

Der Stellplatz / die Stellplätze für Menschen mit Behinderung ist/sind gekennzeichnet.

Anmerkungen für den Gast: Weg ab Parkplatz zum Eingang ohne Längsneigung.

## Hauptparkplatz

---



Hauptparkplatz

---

Es ist ein Parkplatz vorhanden.

Es ist mindestens 1 Parkplatz für Menschen mit Behinderung vorhanden.

Es gibt 4 Stellplatz/-plätze für Menschen mit Behinderung.

Stellplatzbreite: 240 cm

Stellplatzlänge: 480 cm

Entfernung des Stellplatzes/der Stellplätze für Menschen mit Behinderung zum Eingangsbereich: 300 m

Der Stellplatz / die Stellplätze für Menschen mit Behinderung ist/sind gekennzeichnet.

Anmerkungen für den Gast: Großfugiges Betonpflaster. Es wird empfohlen, die Parkplätze direkt am Eingang zu nutzen.

## Haupteingang zur Therme

### Eingangsbereich der Therme

---



Eingangsbereich  
Therme und Rampe  
zum Conference  
Center

©Sylvia Engel



Eingangsbereich der  
Therme

©Sylvia Engel

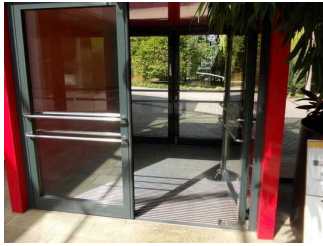
---

Anmerkungen für den Gast: Windfangtür ist baugleich

## Seiteneingang mit Conference Center

### Seiteneingang mit Conference Center

---



Tür Seiteneingang mit  
Conference Center

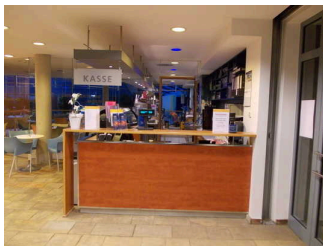
---

Anmerkungen für den Gast: Windfangtür ist baugleich

## Kasse und Information

### Kasse

---



Kasse in der  
Information



Kasse  
©Sylvia Engel

---

Das Kassendisplay/die Preisangabe an der Kasse ist gut erkennbar (z.B. groß oder schwenkbar).

## Schwimmbad / Therme

### Schwimmbad/Strand

#### Kinderbecken

---



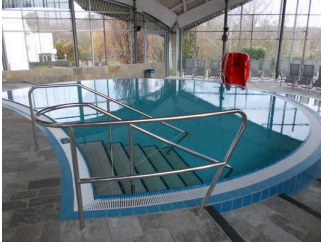
Babybecken

---

Anmerkungen für den Gast: Abstellmöglichkeiten für Rollstühle und Rollatoren.

## Solebecken

---



Solebecken mit  
Stufenzugang

---

Anmerkungen für den Gast: 7 Stufen je 17 cm, Handlauf in 90 cm Höhe. Abstellmöglichkeit für Rollstühle und Rollatoren.

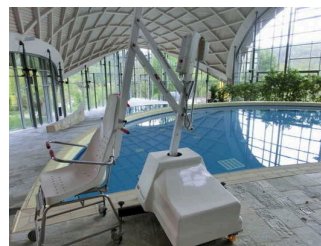
## Therapiebecken

---



Therapiebecken mit  
Treppeneinstieg

©Sylvia Engel



Lifter am  
Therapiebecken

©Sylvia Engel

---

Anmerkungen für den Gast: 10 Stufen je 15 cm. Abstellmöglichkeiten für Rollstühle und Rollatoren.

## Freizeitbecken

---



Freizeitbecken

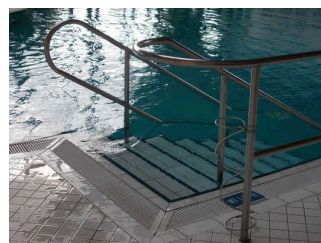
©Sylvia Engel



Freizeitbecken mit  
Stufeneinstieg



Freizeitbecken



Einstieg ins  
Becken mit  
Abstellmöglichkeiten  
für Gehhilfen und  
Langstöcke

---

Anmerkungen für den Gast: 2 Zugänge mit je 9 Stufen je 15 cm und beidseitigem Handlauf auf 95 cm Höhe. Abstellmöglichkeiten für Rollstühle, Rollatoren, Gehhilfen und Langstöcke.

## Aufzug im Schwimmbad / Therme

---



Aufzug im  
Schwimmbad /  
Therme

©Sylvia Engel



Kabine

---

Ein abgehender Notruf im Aufzug wird akustisch bestätigt, z.B. durch eine Gegensprechanlage. Ein abgehender Notruf im Aufzug wird optisch bestätigt, z.B. durch ein digitales Schriftfeld.

## Saunabereich Badebecken

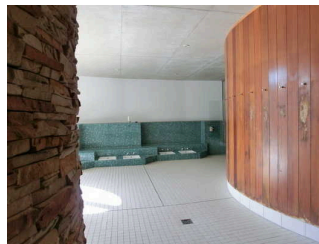
### Schwimmbad/Strand

### Kneippbecken in der Sauna

---



Kneippbecken mit  
Einstieg



Kneippbecken mit  
Sitzbank in der Sauna

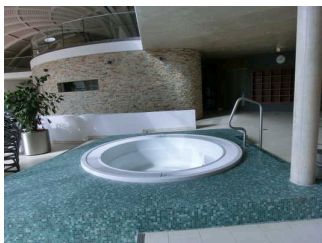
©Sylvia Engel

---

Anmerkungen für den Gast: 2 Stufen je 16 cm.

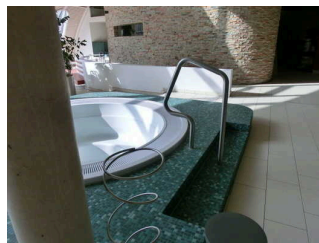
### Whirlpool in der Sauna

---



Whirlpool in der  
Sauna

©Sylvia Engel



Einstieg zum  
Whirlpool in der  
Sauna

©Sylvia Engel

---

Anmerkungen für den Gast: 2 Stufen je 12 cm von außen und 1 Stufe von 30 cm von innen.

## Tauchbecken im Saunabereich

---



Tauchbecken im Saunabereich

©Sylvia Engel



Tauchbecken mit Einstiegsleiter

---

Anmerkungen für den Gast: Leiter mit 5 Sprossen.

## Außenbecken im Saunabereich

---



Außenbecken im Saunabereich

©Sylvia Engel



Außenbecken im Saunabereich mit Dusche

©Sylvia Engel

---

Anmerkungen für den Gast: 9 Stufen je 17 cm mit Handlauf auf 97 cm Höhe.

## Bistro

### Theke im Bistro

---



Theke im Bistro

---

Das Kassendisplay/die Preisangabe an der Kasse ist gut erkennbar (z.B. groß oder schwenkbar).

# Restaurant "Il Ristorante"

---



Blick ins Bistro



Speisekarte vom Restaurant "Il Ristorante"

---

Es gibt Tische mit heller und blendfreier Beleuchtung.

Anzahl: ca. 19 Tisch/Tische

Es sind Tische vorhanden, an denen keine Lampen stehen oder hängen, die das Gesichtsfeld bzw. den Blickkontakt stören.

Anzahl: ca. 19 Tisch/Tische

Es gibt keine Sitzbereiche mit geringen Umgebungsgeräuschen.

Anmerkungen für den Gast: Geräusche durch Wasserfontänen und Thermenbetrieb. Schmalste Durchgangsbreite bei aktuell gestellten Tischen. Alle können verschoben werden – Begrenzung ist dann bei 152 cm.

## Saunabereich

### Theke im Saunabereich

---



Theke in der Sauna

---

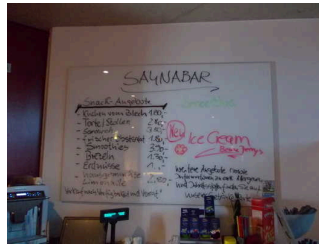
Das Kassendisplay/die Preisangabe an der Kasse ist gut erkennbar (z.B. groß oder schwenkbar).

## Bar im Saunabereich

---



Barbereich der Sauna



Angebotstafel über der Bar

---

Es gibt Tische mit heller und blendfreier Beleuchtung.

Anzahl: ca. 9 Tisch/Tische

Es sind Tische vorhanden, an denen keine Lampen stehen oder hängen, die das Gesichtsfeld bzw. den Blickkontakt stören.

Anzahl: ca. 9 Tisch/Tische

Es gibt Sitzbereiche mit geringen Umgebungsgeräuschen (z.B. Sitzecke, separater Raum).

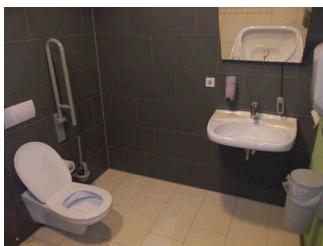
Anzahl: ca. 9 Tisch/Tische

Anmerkungen für den Gast: Für die Bar in der Sauna gilt auch die Speisekarte des Bistros.

## Badezimmer

### Dusche und WC im Saunabereich

---



Waschbecken und WC im Saunabereich



Dusche und WC im Saunabereich



## Abkühlbereich im Innenbereich der Sauna

---



Abkühlbereich der Innensaunen



Abkühlbereich der Innensaunen

---

Anmerkungen für den Gast: Schmalster Durchgang zum Abkühlbereich = 113 cm.

## Ruheraum im oberen Teil der Sauna

---



Ruheraum im oberen Teil der Sauna

---

Anmerkungen für den Gast: Ruhemöglichkeiten auch im unteren Bereich ebenerdig erreichbar.

## Sauna Außenbereich

### Infrarotsphäre im Außenbereich

---



Infrarotsphäre

---

Anmerkungen für den Gast: Schmalster Durchgang im Raum: 85 cm.

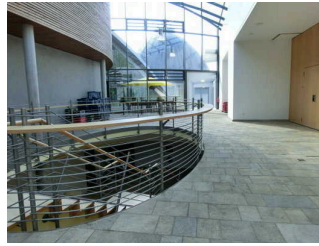
# Conferenc Center Tagungsbereich

## Tagungsraum Conference Center

---



Tagungsraum mit mobiler Bestuhlung und variabel abteilbar.



Tür Tagungsraum Conference Center

©Sylvia Engel

---

Anmerkungen für den Gast: Mobile Bestuhlung. Die angegebene Raumgröße bezieht sich auf die maximale Möglichkeit. Der Raum ist variabel abteilbar.

## Hilfsmittel / Alarm

### Technische Hilfsmittel

Es gibt einen Alarm.

Es gibt keinen optisch deutlich wahrnehmbaren Alarm.

Aufzug: Aufzug in der Therme

Ein abgehender Notruf im Aufzug wird akustisch bestätigt, z.B. durch eine Gegensprechanlage.

Es gibt keine induktive Höranlage am Schalter/Tresen/an der Rezeption.

In weiteren (Tagungs-) Räumen ist keine induktive Höranlage vorhanden.

Es werden Hilfsmittel angeboten.

Rollstuhl, Andere Hilfsmittel,

Andere angebotene Hilfsmittel: 2 aktiv-Dusch-Rollstühle, Personenlifter am Therapiebecken

# Wellnessbereich

## Massageraum M3

---



Blick in den Raum

---

Anmerkungen für den Gast: Alle Liegen sind höhenverstellbar und variabel im Raum zu verschieben. Der Raum ist abtrennbar.

## Aufzug im Schwimmbad / Therme

---



Aufzug im Schwimmbad /  
Therme

©Sylvia Engel



Kabine

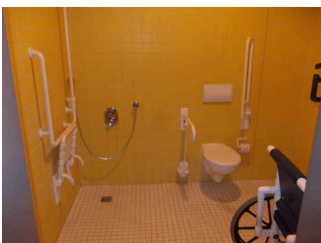
---

Ein abgehender Notruf im Aufzug wird akustisch bestätigt, z.B. durch eine Gegensprechanlage. Ein abgehender Notruf im Aufzug wird optisch bestätigt, z.B. durch ein digitales Schriftfeld.

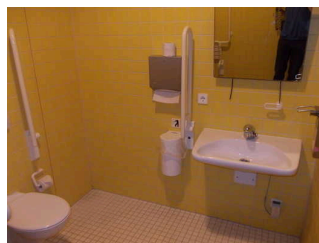
## Umkleidebereich im Schwimmbad / Therme

### Dusche und WC für Rollstuhlnutzung im Umkleidebereich

---



Dusche und WC mit  
Aktiv-Duschrollstuhl



Waschbecken

---

Anmerkungen für den Gast: Rollstuhlfahrer können sich hier umziehen. Alternativ kann die Familienkabine genutzt werden.

## Familienkabine

---



Weg zur Familienkabine

©Sylvia Engel



Familienkabine mit Wickeltisch

©Sylvia Engel

---

Anmerkungen: Die Familienkabine kann alternativ zur Umkleidemöglichkeit in der Behindertentoilette genutzt werden.

## Führung

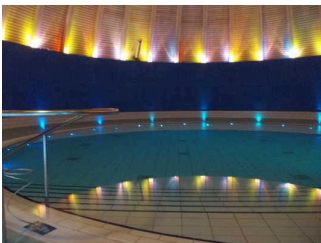
### Führung

Es ist eine Voranmeldung für die Führung notwendig.

## Liquid Sound–Tempel

### Liquid Sound–Tempel

---



Kuppel und Schwimmbecken vom Liquid Sound Tempel

---

Anmerkungen für den Gast: 8 Stufen je 16 cm mit einseitigem Handlauf auf 97 cm Höhe. Aufgrund der gewünschten einzigartigen Licht–Musik–Effekte ist der Tempel sehr dunkel. Abstellmöglichkeiten für Rollstühle und Rollatoren.

# Schwimmbad / Therme Außenbereich

## Außenbecken

---



Außenbecken

---

Anmerkungen für den Gast: 10 Stufen je 15 cm mit einseitigem Handlauf auf 90 cm Höhe.  
Abstellmöglichkeiten für Rollstühle und Rollatoren, Gehhilfen und Langstöcke.