

Toskana Therme mit Liquid Sound

Wunderwaldstraße 2a
99518 Bad Sulza

Tel: +49 36461 91085

badsulza@toskana-therme.de
<http://www.toskanaworld.net>

Bequem unterwegs für alle Generationen

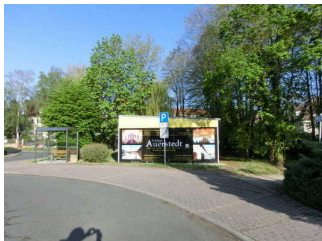
Die Informationen zur Barrierefreiheit wurden am 6. Mai 2020 im Rahmen des Systems "Reisen für Alle" erhoben und sind geprüft.

Detailinformationen zu Treppen, Aufzügen / Treppenliften, Rampen, Automaten und speziellen Türen auf dem Weg zu einzelnen Bereichen finden Sie in der entsprechenden Kategorie.

Parkplätze

Parkplatz

Parkplatz am Eingang



Parkplatz für
Menschen mit
Behinderung am
Eingang

©Sylvia Engel

Es ist ein Parkplatz vorhanden.

Hauptparkplatz



Hauptparkplatz

Es ist ein Parkplatz vorhanden.

Weg außen

Weg vom Hauptparkplatz zum Eingangsbereich



Entwässerungsrinne
auf dem Weg



Wege im
Außenbereich



Größte Längsneigung

Länge des Weges: 300 m

Der Weg ist von der Oberflächenbeschaffenheit her erschütterungsarm und leicht begeh- und befahrbar (z.B. Asphalt, engfugige Platten, etc.).

Maximale Längsneigung des Weges: 15 %

Maximale Längsneigung über eine Strecke von 10 m.

Es sind keine Sitzgelegenheiten vorhanden.

Weder ist das Ziel des Weges in Sichtweite, noch gibt es ein unterbrechungsfreies Wegeleitsystem oder Wegezeichen in sichtbarem Abstand.

Weg ab Parkplatz zur Therme



Weg ab Parkplatz zur
Therme

©Sylvia Engel



Weg ab Parkplatz zur
Thermen und rechts
zum Haus 2

©Sylvia Engel

Länge des Weges: 20 m

Der Weg ist von der Oberflächenbeschaffenheit her erschütterungsarm und leicht begeh- und befahrbar (z.B. Asphalt, engfugige Platten, etc.).

Maximale Längsneigung des Weges: 2 %

Maximale Längsneigung über eine Strecke von 20 m.

Es sind keine Sitzgelegenheiten vorhanden.

Das Ziel des Weges ist in Sichtweite.

Haupteingang zur Therme

Eingangsbereich der Therme



Eingangsbereich
Therme und Rampe
zum Conference
Center

©Sylvia Engel



Eingangsbereich der
Therme

©Sylvia Engel

Eingangstür

Die Tür wird mit eigenem Kraftaufwand geöffnet.

Die Tür bzw. der Türrahmen ist visuell kontrastreich zur Umgebung abgesetzt.

Höhe der Türschwelle: 1 cm

Anmerkungen für den Gast: Windfangtür ist baugleich

Foyer



Foyer mit Preislisten
und weiteren
Informationen

©Sylvia Engel

BREITE des Raums: 10 m

TIEFE des Raums: 10 m

Es sind keine Sitzgelegenheiten vorhanden.

Nachzahlautomat



Nachzahlautomat

HÖCHSTE Stelle der Bedienelemente vom Boden aus: 72 cm

NIEDRIGSTE Stelle der Bedienelemente vom Boden aus: 143 cm

Weg außen

Weg vom Hauptparkplatz zum Eingangsbereich



Entwässerungsrinne
auf dem Weg



Wege im
Außenbereich



Größte Längsneigung

Länge des Weges: 300 m

Der Weg ist von der Oberflächenbeschaffenheit her erschütterungsarm und leicht begehb- und befahrbar (z.B. Asphalt, engfugige Platten, etc.).

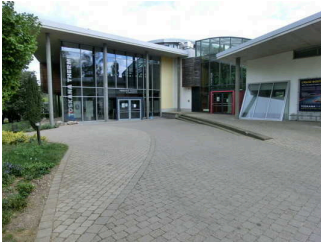
Maximale Längsneigung des Weges: 15 %

Maximale Längsneigung über eine Strecke von 10 m.

Es sind keine Sitzgelegenheiten vorhanden.

Weder ist das Ziel des Weges in Sichtweite, noch gibt es ein unterbrechungsfreies Wegeleitsystem oder Wegezeichen in sichtbarem Abstand.

Weg ab Parkplatz zur Therme



Weg ab Parkplatz zur
Therme

©Sylvia Engel



Weg ab Parkplatz zur
Thermen und rechts
zum Haus 2

©Sylvia Engel

Länge des Weges: 20 m

Der Weg ist von der Oberflächenbeschaffenheit her erschütterungsarm und leicht begeh- und befahrbar (z.B. Asphalt, engfugige Platten, etc.).

Maximale Längsneigung des Weges: 2 %

Maximale Längsneigung über eine Strecke von 20 m.

Es sind keine Sitzgelegenheiten vorhanden.

Das Ziel des Weges ist in Sichtweite.

Durchgangstür zwischen Therme und Conference Center



Tür zwischen Therme
und Conference
Center

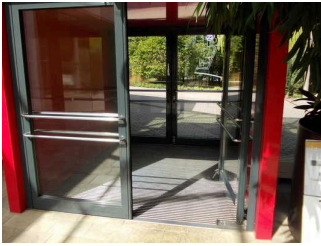
Die Tür wird mit eigenem Kraftaufwand geöffnet.

Die Tür bzw. der Türrahmen ist nicht visuell kontrastreich zur Umgebung abgesetzt.

Höhe der Türschwelle: 1 cm

Seiteneingang mit Conference Center

Seiteneingang mit Conference Center



Tür Seiteneingang mit
Conference Center

Eingangstür

Die Tür wird mit eigenem Kraftaufwand geöffnet.

Die Tür bzw. der Türrahmen ist visuell kontrastreich zur Umgebung abgesetzt.

Höhe der Türschwelle: 3 cm

Anmerkungen für den Gast: Windfangtür ist baugleich

Weg außen

Weg vom Hauptparkplatz zum Eingangsbereich



Entwässerungsrinne
auf dem Weg



Wege im
Außenbereich



Größte Längsneigung

Länge des Weges: 300 m

Der Weg ist von der Oberflächenbeschaffenheit her erschütterungsarm und leicht begeh- und befahrbar (z.B. Asphalt, engfugige Platten, etc.).

Maximale Längsneigung des Weges: 15 %

Maximale Längsneigung über eine Strecke von 10 m.

Es sind keine Sitzgelegenheiten vorhanden.

Weder ist das Ziel des Weges in Sichtweite, noch gibt es ein unterbrechungsfreies Wegeleitsystem oder Wegezeichen in sichtbarem Abstand.

Weg ab Parkplatz zur Therme



Weg ab Parkplatz zur
Therme

©Sylvia Engel



Weg ab Parkplatz zur
Thermen und rechts
zum Haus 2

©Sylvia Engel

Länge des Weges: 20 m

Der Weg ist von der Oberflächenbeschaffenheit her erschütterungsarm und leicht begeh- und befahrbar (z.B. Asphalt, engfugige Platten, etc.).

Maximale Längsneigung des Weges: 2 %

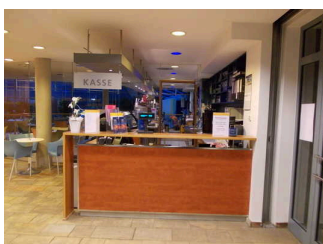
Maximale Längsneigung über eine Strecke von 20 m.

Es sind keine Sitzgelegenheiten vorhanden.

Das Ziel des Weges ist in Sichtweite.

Kasse und Information

Kasse



Kasse in der
Information



Kasse

©Sylvia Engel

Der Schalter/Tresen/die Kasse ist an der höchsten Stelle 116 cm hoch.

Der Schalter/Tresen/die Kasse ist an der niedrigsten Stelle 116 cm hoch.

Es ist eine andere, gleichwertige Kommunikationsmöglichkeit im Sitzen vorhanden.

Treppe zur Kasse



Treppe zur Kasse und Information

Vorhandene Schwellen/Stufen: 4

Höhe der Schwellen/Stufen: 14 cm

Die Treppe hat gerade Läufe.

Die Treppe hat einen einseitigen Handlauf.

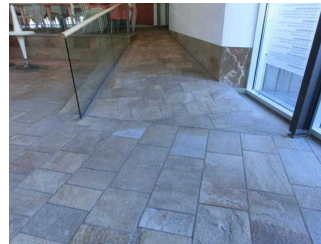
Die Treppe ist hell und blendfrei ausgeleuchtet.

Rampe zur Kasse



Rampe zur Kasse

©Sylvia Engel



Rampe zur Kasse

©Sylvia Engel

Maximale Längsneigung der Rampe: 11 %

Geringste nutzbare Laufbreite: 89 cm

Schwimmbad / Therme

Schwimmbad/Strand

Kinderbecken



Babybecken

Anmerkungen für den Gast: Abstellmöglichkeiten für Rollstühle und Rollatoren.

Solebecken



Solebecken mit
Stufenzugang

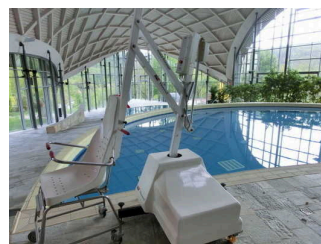
Anmerkungen für den Gast: 7 Stufen je 17 cm, Handlauf in 90 cm Höhe. Abstellmöglichkeit für Rollstühle und Rollatoren.

Therapiebecken



Therapiebecken mit
Treppeneinstieg

©Sylvia Engel

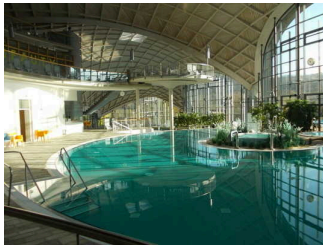


Lifter am
Therapiebecken

©Sylvia Engel

Anmerkungen für den Gast: 10 Stufen je 15 cm. Abstellmöglichkeiten für Rollstühle und Rollatoren.

Freizeitbecken



Freizeitbecken

©Sylvia Engel



Freizeitbecken mit
Stufeneinstieg



Freizeitbecken



Einstieg ins
Becken mit
Abstellmöglichkeiten
für Gehhilfen und
Langstöcke

Anmerkungen für den Gast: 2 Zugänge mit je 9 Stufen je 15 cm und beidseitigem Handlauf auf 95 cm Höhe. Abstellmöglichkeiten für Rollstühle, Rollatoren, Gehhilfen und Langstöcke.

Schwelle/Stufe/Treppe

Treppe vom Aufzug zum Kinderbecken



Treppe vom Aufzug
zum Kinderbecken

Vorhandene Schwellen/Stufen: 6

Höhe der Schwellen/Stufen: 16 cm

Die Treppe hat gerade Läufe.

Die Treppe hat keinen Handlauf.

Die Treppe ist hell und blendfrei ausgeleuchtet.

Anmerkungen für den Gast: Über die Wege innerhalb der Therme besteht eine stufenlose Alternative.

Treppe vom Therapiebecken zum Aqua Sound-Becken



Treppe vom
Therapiebecken zum
Aqua Sound-Becken

Vorhandene Schwellen/Stufen: 5

Höhe der Schwellen/Stufen: 18 cm

Die Treppe hat gerade Läufe.

Die Treppe hat einen einseitigen Handlauf.

Die Treppe ist hell und blendfrei ausgeleuchtet.

Treppe nahe Bademeister



Treppe im
Thermenbereich nahe
Bademeister

Vorhandene Schwellen/Stufen: 6

Höhe der Schwellen/Stufen: 13 cm

Die Treppe hat gerade Läufe.

Die Treppe hat einen einseitigen Handlauf.

Die Treppe ist hell und blendfrei ausgeleuchtet.

Anmerkungen für den Gast: Über die Wege im Thermenbereich besteht eine stufenlose Alternative.

Treppe vom Therapiebecken zum oberen Ruhebereich



Treppe vom
Therapiebecken zum
oberen Ruhebereich



Treppe vom
Therapiebecken zum
oberen Ruhebereich

Vorhandene Schwellen/Stufen: 24

Höhe der Schwellen/Stufen: 18 cm

Die Treppe hat keine geraden Läufe.

Die Treppe hat beidseitige Handläufe.

Die Treppe ist hell und blendfrei ausgeleuchtet.

Treppenhaus vom Umkleidebereich und vorderen Badebereich zu Ruhebereich und Sonnenterrasse



Treppenhaus vom
Umkleidebereich und
vorderen Badebereich
zu Ruhebereich und
Sonnenterrasse

Vorhandene Schwellen/Stufen: 48

Höhe der Schwellen/Stufen: 18 cm

Die Treppe hat gerade Läufe.

Die Treppe hat beidseitige Handläufe.

Die Treppe ist hell und blendfrei ausgeleuchtet.

Anmerkungen für den Gast: Der Aufzug ist bis zum Ruhebereich eine Alternative. Die Sonnenterrasse erreicht man nur über diese Treppe. Taktile Stufenkantenmarkierung auf den Trittstufen.

Rampe vom Thermenbereich zum Liquid Sound-Tempel



Rampe vom Thermenbereich zum Liquid Sound-Tempel

©Sylvia Engel

Maximale Längsneigung der Rampe: 8 %

Geringste nutzbare Laufbreite: 102 cm

Flur/Weg/Gang innen

Wege im Thermenbereich



Wege im Thermenbereich



Steilste Schräge mit 12 % über 5 m



Einzelne Stufen



Schmalster Durchgang: 85 cm

Mindestbreite des Flurs/Weges/Ganges: 110 cm

Das Ziel des Weges ist in Sichtweite.

Anmerkungen für den Gast: Im ganzen Thermenbereich werden vorhandene Stufen durch Schrägen bis max. 12 % über 5 m ausgeglichen. Man kommt an alle Becken stufenlos..

Weg vom Thermen- in den Saunabereich



Gang vom Thermen-
in den Saunabereich

©Sylvia Engel

Mindestbreite des Flurs/Weges/Ganges: 180 cm

Das Ziel des Weges ist in Sichtweite.

Anmerkungen für den Gast: Schräge von 3 % über 10 m.

Tür

Tür zum Schwimmbad / Therme



Tür ab Umkleide
zum Schwimmbad /
Therme und
Bademeister

Die Tür wird mit eigenem Kraftaufwand geöffnet.

Die Tür bzw. der Türrahmen ist nicht visuell kontrastreich zur Umgebung abgesetzt.

Höhe der Türschwelle: 1 cm

Tür zwischen Therme und Saunabereich



Tür zwischen Therme
und Saunabereich

Die Tür wird mit eigenem Kraftaufwand geöffnet.

Die Tür bzw. der Türrahmen ist nicht visuell kontrastreich zur Umgebung abgesetzt.

Höhe der Türschwelle: 0 cm

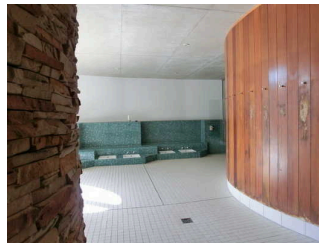
Saunabereich Badebecken

Schwimmbad/Strand

Kneippbecken in der Sauna



Kneippbecken mit
Einstieg

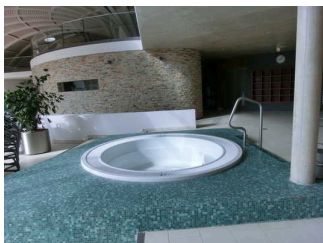


Kneippbecken mit
Sitzbank in der Sauna

©Sylvia Engel

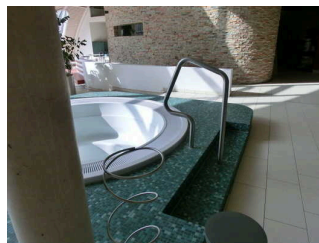
Anmerkungen für den Gast: 2 Stufen je 16 cm.

Whirlpool in der Sauna



Whirlpool in der
Sauna

©Sylvia Engel



Einstieg zum
Whirlpool in der
Sauna

©Sylvia Engel

Anmerkungen für den Gast: 2 Stufen je 12 cm von außen und 1 Stufe von 30 cm von innen.

Tauchbecken im Saunabereich



Tauchbecken im
Saunabereich

©Sylvia Engel



Tauchbecken mit
Einstiegsleiter

Anmerkungen für den Gast: Leiter mit 5 Sprossen.

Außenbecken im Saunabereich



Außenbecken im Saunabereich

©Sylvia Engel



Außenbecken im Saunabereich mit Dusche

©Sylvia Engel

Anmerkungen für den Gast: 9 Stufen je 17 cm mit Handlauf auf 97 cm Höhe.

Bistro

Theke im Bistro



Theke im Bistro

Der Schalter/Tresen/die Kasse ist an der höchsten Stelle 101 cm hoch.

Der Schalter/Tresen/die Kasse ist an der niedrigsten Stelle 101 cm hoch.

Es ist eine andere, gleichwertige Kommunikationsmöglichkeit im Sitzen vorhanden.

Restaurant "Il Ristorante"



Blick ins Bistro



Speisekarte vom Restaurant "Il Ristorante"

Speisekarte

Die Schrift der Speisekarte ist schnörkellos und visuell kontrastreich gestaltet.

Es ist keine Speisekarte in Großschrift vorhanden.

Die Speisen werden sichtbar präsentiert.

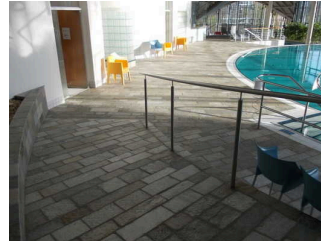
Anmerkungen für den Gast: Geräusche durch Wasserfontänen und Thermenbetrieb. Schmalste Durchgangsbreite bei aktuell gestellten Tischen. Alle können verschoben werden – Begrenzung ist dann bei 152 cm.

Rampe vom Thermenbereich zum Bistro



Rampe vom Thermenbereich zum Bistro

©Sylvia Engel



Rampe vom Thermenbereich zum Bistro

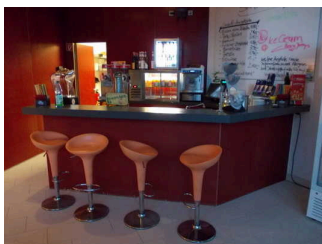
©Sylvia Engel

Maximale Längsneigung der Rampe: 11 %

Geringste nutzbare Laufbreite: 170 cm

Saunabereich

Theke im Saunabereich



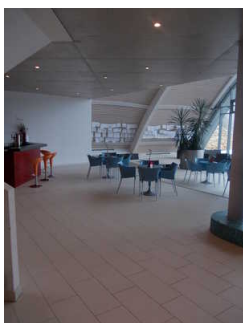
Theke in der Sauna

Der Schalter/Tresen/die Kasse ist an der höchsten Stelle 111 cm hoch.

Der Schalter/Tresen/die Kasse ist an der niedrigsten Stelle 111 cm hoch.

Es ist eine andere, gleichwertige Kommunikationsmöglichkeit im Sitzen vorhanden.

Bar im Saunabereich



Barbereich der Sauna



Angebotstafel über der Bar

Speisekarte

Die Schrift der Speisekarte ist schnörkellos und visuell kontrastreich gestaltet.

Es ist keine Speisekarte in Großschrift vorhanden.

Die Speisen werden sichtbar präsentiert.

Anmerkungen für den Gast: Für die Bar in der Sauna gilt auch die Speisekarte des Bistros.

Badezimmer

Dusche und WC im Saunabereich



Tür



Waschbecken und WC
im Saunabereich



Dusche und WC im
Saunabereich

Tür zum Badezimmer

Die Tür wird mit eigenem Kraftaufwand geöffnet.

Die Tür bzw. der Türrahmen ist nicht visuell kontrastreich zur Umgebung abgesetzt.

Höhe der Türschwelle: 0 cm

WC

Tiefe der WC-Schüssel: 70 cm

Höhe des Toilettensitzes: 39 cm

Es ist ein Haltegriff links vom WC vorhanden.

Es ist ein Haltegriff rechts vom WC vorhanden.

Dusche

Höhenunterschied zwischen der Oberkante Duschplatz/Duschwanne und dem angrenzenden Bodenbereich: 0 cm

Es ist ein Duschsitz vorhanden oder kann bei Bedarf bereitgestellt werden (fest installiert, klappbar, einhängbar oder mobil und stabil).

Es sind Haltegriffe in der Dusche vorhanden.

Es ist ein Alarmauslöser (Schnur, Knopf) vorhanden.

Schnur als Alarmauslöser vorhanden.

Abkühlbereich im Innenbereich der Sauna



Abkühlbereich der Innensaunen



Abkühlbereich der Innensaunen

Dusche

Höhenunterschied zwischen der Oberkante Duschplatz/Duschwanne und dem angrenzenden Bodenbereich: 0 cm

Es ist kein Duschsitz vorhanden oder bei Bedarf bereitstellbar.

Es sind keine Haltegriffe in der Dusche vorhanden.

Es ist kein Alarmauslöser (Schnur, Knopf) vorhanden.

Anmerkungen für den Gast: Schmalster Durchgang zum Abkühlbereich = 113 cm.

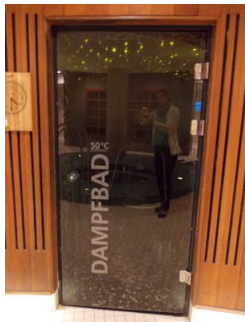
Ruhebereich in der Sauna

BREITE des Raums: 5 m

TIEFE des Raums: 4 m

Sauna

Dampfbad



Tür zum Dampfbad



Blick ins Dampfbad

Tür zur Sauna

Die Tür wird mit eigenem Kraftaufwand geöffnet.

Die Tür bzw. der Türrahmen ist nicht visuell kontrastreich zur Umgebung abgesetzt.

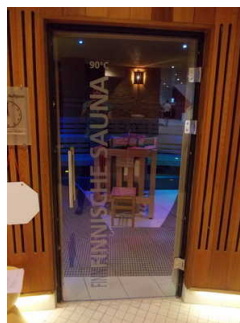
Glastüren sind nicht mit Sicherheitsmarkierungen gekennzeichnet.

Höhe der Türschwelle: 2 cm

Finnische Sauna



Finnische Sauna



Tür zur Sauna

Tür zur Sauna

Die Tür wird mit eigenem Kraftaufwand geöffnet.

Die Tür bzw. der Türrahmen ist nicht visuell kontrastreich zur Umgebung abgesetzt.

Glastüren sind nicht mit Sicherheitsmarkierungen gekennzeichnet.

Höhe der Türschwelle: 0,5 cm

Lektarium



Lektarium



Tür zum Lektarium

Tür zur Sauna

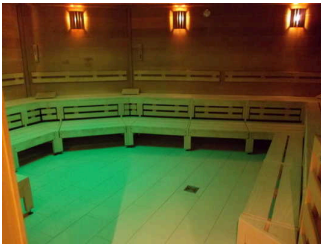
Die Tür wird mit eigenem Kraftaufwand geöffnet.

Die Tür bzw. der Türrahmen ist nicht visuell kontrastreich zur Umgebung abgesetzt.

Glastüren sind nicht mit Sicherheitsmarkierungen gekennzeichnet.

Höhe der Türschwelle: 0 cm

Softsauna



Softsauna



Tür zur Sauna

Tür zur Sauna

Die Tür wird mit eigenem Kraftaufwand geöffnet.

Die Tür bzw. der Türrahmen ist nicht visuell kontrastreich zur Umgebung abgesetzt.

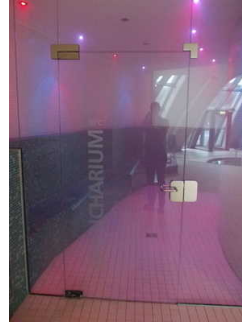
Glastüren sind nicht mit Sicherheitsmarkierungen gekennzeichnet.

Höhe der Türschwelle: 0 cm

Broncharium



Broncharium



Tür zum Broncharium

Tür zur Sauna

Die Tür wird mit eigenem Kraftaufwand geöffnet.

Die Tür bzw. der Türrahmen ist nicht visuell kontrastreich zur Umgebung abgesetzt.

Glastüren sind nicht mit Sicherheitsmarkierungen gekennzeichnet.

Höhe der Türschwelle: 0 cm

Ruheraum im oberen Teil der Sauna



Ruheraum im oberen
Teil der Sauna

Anmerkungen für den Gast: Ruhemöglichkeiten auch im unteren Bereich ebenerdig erreichbar.

Schwelle/Stufe/Treppe

Treppe zum oberen Ruhebereich der Sauna



Treppe zum oberen
Ruhebereich der
Sauna

Vorhandene Schwellen/Stufen: 20

Höhe der Schwellen/Stufen: 18 cm

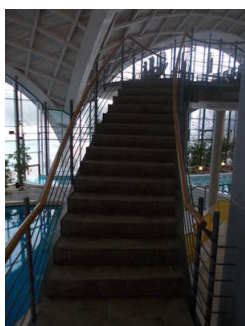
Die Treppe hat gerade Läufe.

Die Treppe hat einen einseitigen Handlauf.

Die Treppe ist hell und blendfrei ausgeleuchtet.

Anmerkungen für den Gast: Auch im unteren Bereich der Sauna gibt es stufenlos erreichbare Ruhemöglichkeiten.

Treppe vom Therapiebecken zum oberen Ruhebereich



Treppe vom
Therapiebecken zum
oberen Ruhebereich



Treppe vom
Therapiebecken zum
oberen Ruhebereich

Vorhandene Schwellen/Stufen: 24

Höhe der Schwellen/Stufen: 18 cm

Die Treppe hat keine geraden Läufe.

Die Treppe hat beidseitige Handläufe.

Die Treppe ist hell und blendfrei ausgeleuchtet.

Flur/Weg/Gang innen

Wege im Saunabereich



Wege im
Saunabereich



"Ewiges Feuer" mit
zwei Stufen



Stufe im
Saunabereich

Mindestbreite des Flurs/Weges/Ganges: 157 cm

Das Ziel des Weges ist in Sichtweite.

Anmerkungen für den Gast: Schräge innerhalb des Saunabereichs: 1,57 m breit, 10 m lang, 5 %.

Weg vom Thermen- in den Saunabereich



Gang vom Thermen-
in den Saunabereich

©Sylvia Engel

Mindestbreite des Flurs/Weges/Ganges: 180 cm

Das Ziel des Weges ist in Sichtweite.

Anmerkungen für den Gast: Schräge von 3 % über 10 m.

Sauna Außenbereich

Eingang Außensauna



Eingang Außensauna

©Sylvia Engel

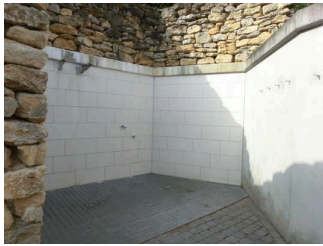
Eingangstür

Die Tür wird mit eigenem Kraftaufwand geöffnet.

Die Tür bzw. der Türrahmen ist visuell kontrastreich zur Umgebung abgesetzt.

Höhe der Türschwelle: 5 cm

Abkühlbereich im Außenbereich der Sauna



Abkühlbereich im Außenbereich der Sauna

©Sylvia Engel

Dusche

Höhenunterschied zwischen der Oberkante Duschplatz/Duschwanne und dem angrenzenden Bodenbereich: 1 cm

Es ist kein Duschsitz vorhanden oder bei Bedarf bereitstellbar.

Es sind keine Haltegriffe in der Dusche vorhanden.

Es ist kein Alarmauslöser (Schnur, Knopf) vorhanden.

Sauna

Panoramasauna im Außenbereich



Tür zur Sauna



Panoramasauna im Außenbereich

©Sylvia Engel

Tür zur Sauna

Die Tür wird mit eigenem Kraftaufwand geöffnet.

Die Tür bzw. der Türrahmen ist nicht visuell kontrastreich zur Umgebung abgesetzt.

Glastüren sind nicht mit Sicherheitsmarkierungen gekennzeichnet.

Höhe der Türschwelle: 1 cm

Weinbergsauna im Außenbereich



Tür zur Sauna



Weinbergsauna

Tür zur Sauna

Die Tür wird mit eigenem Kraftaufwand geöffnet.

Die Tür bzw. der Türrahmen ist nicht visuell kontrastreich zur Umgebung abgesetzt.

Glastüren sind nicht mit Sicherheitsmarkierungen gekennzeichnet.

Höhe der Türschwelle: 0 cm

Infrarotspähre im Außenbereich



Tür zur Infrarotspähre



Infrarotspähre

Tür zur Sauna

Die Tür wird mit eigenem Kraftaufwand geöffnet.

Die Tür bzw. der Türrahmen ist nicht visuell kontrastreich zur Umgebung abgesetzt.

Glastüren sind nicht mit Sicherheitsmarkierungen gekennzeichnet.

Höhe der Türschwelle: 0 cm

Anmerkungen für den Gast: Schmalster Durchgang im Raum: 85 cm.

Wege im Außenbereich der Sauna



Weg vor den
Außensaunen



Weg im Außenbereich

Länge des Weges: 30 m

Der Weg ist von der Oberflächenbeschaffenheit her erschütterungsarm und leicht begeh- und befahrbar (z.B. Asphalt, engfugige Platten, etc.).

Maximale Längsneigung des Weges: 4 %

Maximale Längsneigung über eine Strecke von 0,8 m.

Es sind Sitzgelegenheiten vorhanden.

Das Ziel des Weges ist in Sichtweite.

Anmerkungen für den Gast: Für alle Stufen und Treppen im Außenbereich gibt es ebenerdige Wege, sie zu umgehen.

Schwelle/Stufe/Treppe

Treppe im Außenbereich der Sauna



Treppe im
Außenbereich der
Sauna

Vorhandene Schwellen/Stufen: 4

Höhe der Schwellen/Stufen: 16 cm

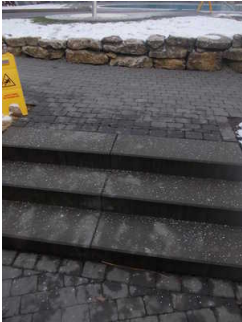
Die Treppe hat keine geraden Läufe.

Die Treppe hat keinen Handlauf.

Es ist keine künstliche Beleuchtung der Treppe vorhanden.

Anmerkungen für den Gast: Man muss die kleine Treppe nicht nutzen, um sich im Außenbereich zu bewegen.

Stufen zum Abkühlbereich der Außensaunen



Stufen zum
Abkühlbereich der
Außensaunen

Vorhandene Schwellen/Stufen: 3

Höhe der Schwellen/Stufen: 15 cm

Die Treppe hat gerade Läufe.

Die Treppe hat keinen Handlauf.

Es ist keine künstliche Beleuchtung der Treppe vorhanden.

Anmerkungen für den Gast: Über die Wege im Außenbereich besteht eine stufenlose Alternative.

Flur im Gebäude der Außensaunen



Flur im Gebäude der
Außensaunen

Mindestbreite des Flurs/Weges/Ganges: 121 cm

Das Ziel des Weges ist in Sichtweite.

Zwei baugleiche Türen zum Außenbereich der Sauna



Zwei baugleiche Türen
zum Außenbereich
der Sauna

Die Tür wird mit eigenem Kraftaufwand geöffnet. Die Tür wird durch eine Servicekraft geöffnet.

Die Tür bzw. der Türrahmen ist nicht visuell kontrastreich zur Umgebung abgesetzt.

Höhe der Türschwelle: 0,5 cm

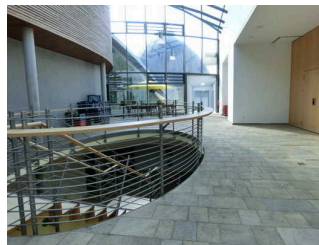
Conferenc Center Tagungsbereich

Raum

Tagungsraum Conference Center



Tagungsraum mit
mobiler Bestuhlung
und variabel
abteilbar.



Tür Tagungsraum
Conference Center

©Sylvia Engel

Tür zum Raum

Die Tür wird mit eigenem Kraftaufwand geöffnet. Die Tür wird durch eine Servicekraft geöffnet.

Die Tür bzw. der Türrahmen ist nicht visuell kontrastreich zur Umgebung abgesetzt.

Höhe der Türschwelle: 0 cm

BREITE des Raums: 15 m

TIEFE des Raums: 20 m

Anmerkungen für den Gast: Mobile Bestuhlung. Die angegebene Raumgröße bezieht sich auf die maximale Möglichkeit. Der Raum ist variabel abteilbar.

Freiluftraum / Raucherinsel



Freiluftraum /
Raucherinsel

©Sylvia Engel

Tür zum Raum

Die Tür wird mit eigenem Kraftaufwand geöffnet.

Die Tür bzw. der Türrahmen ist nicht visuell kontrastreich zur Umgebung abgesetzt.

Glastüren sind nicht mit Sicherheitsmarkierungen gekennzeichnet.

Höhe der Türschwelle: 0 cm

BREITE des Raums: 5 m

TIEFE des Raums: 5 m

Öffentliches WC

Behinderten-WC im Conference Center



Tür zum WC am
Conference Center



Waschbecken und WC

Tür zum öffentlichen WC

Die Tür wird mit eigenem Kraftaufwand geöffnet.

Die Tür bzw. der Türrahmen ist nicht visuell kontrastreich zur Umgebung abgesetzt.

Höhe der Türschwelle: 0 cm

WC

Es ist ein Unisex-WC vorhanden.

Es ist ein WC für Menschen mit Behinderung vorhanden.

WC im Conferenc Center Untergeschoss

WC

Es ist ein Damen-WC vorhanden. Es ist ein Herren-WC vorhanden.

Es ist kein WC für Menschen mit Behinderung vorhanden.

Treppe im Conference Center zu Damen- und Herren WC



Treppe im Conference Center zu Damen- und Herren WC

Vorhandene Schwellen/Stufen: 19

Höhe der Schwellen/Stufen: 18 cm

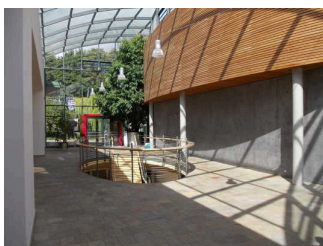
Die Treppe hat gerade Läufe.

Die Treppe hat beidseitige Handläufe.

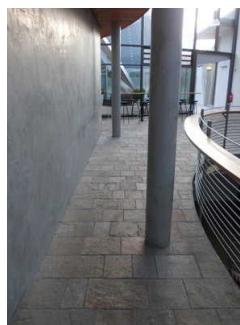
Die Treppe ist hell und blendfrei ausgeleuchtet.

Anmerkungen für den Gast: Die Treppe muss von Rollstuhlfahrern nicht genutzt werden, um auf die Toilette zu kommen.

Wege im Conference Center



Wege im Conference Center



Schmalster Durchgang

Mindestbreite des Flurs/Weges/Ganges: 150 cm

Weder ist das Ziel des Weges in Sichtweite, noch gibt es ein unterbrechungsfreies Wegeleitsystem oder Wegezeichen sichtbarem Abstand.

Durchgangstür zwischen Therme und Conference Center



Tür zwischen Therme
und Conference
Center

Die Tür wird mit eigenem Kraftaufwand geöffnet.

Die Tür bzw. der Türrahmen ist nicht visuell kontrastreich zur Umgebung abgesetzt.

Höhe der Türschwelle: 1 cm

Allergien und Lebensmittelunverträglichkeiten

Allergien und Nahrungsmittelunverträglichkeiten

Allgemeines

Kompletter Betrieb rauchfrei.

Spezieller Ernährungsbedarf

Möglichkeit, Speisen dem Bedarf entsprechend individuell nach Menge zusammenzustellen.

Angaben zu BE/KE: auf Nachfrage

Hilfsmittel / Alarm

Technische Hilfsmittel

Es gibt einen Alarm.

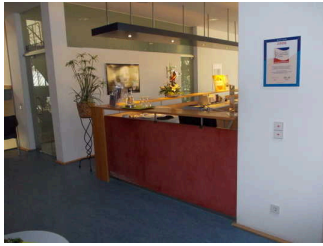
Es gibt keinen optisch deutlich wahrnehmbaren Alarm.

Es werden Hilfsmittel angeboten.

Rollstuhl, Andere Hilfsmittel,

Wellnessbereich

Empfangstresen im Wellnessbereich



Empfangstresen

Der Schalter/Tresen/die Kasse ist an der höchsten Stelle 112 cm hoch.

Der Schalter/Tresen/die Kasse ist an der niedrigsten Stelle 112 cm hoch.

Es ist eine andere, gleichwertige Kommunikationsmöglichkeit im Sitzen vorhanden.

Massageraum M3



Tür zum Raum



Blick in den Raum

Tür zum Raum

Die Tür wird mit eigenem Kraftaufwand geöffnet. Die Tür wird durch eine Servicekraft geöffnet.

Die Tür bzw. der Türrahmen ist nicht visuell kontrastreich zur Umgebung abgesetzt.

Höhe der Türschwelle: 0 cm

BREITE des Raums: 4 m

TIEFE des Raums: 10 m

Anmerkungen für den Gast: Alle Liegen sind höhenverstellbar und variabel im Raum zu verschieben. Der Raum ist abtrennbar.

Treppe vom Eingangsbereich in den Wellnesspark



Treppe vom
Eingangsbereich in
den Wellnesspark

Vorhandene Schwellen/Stufen: 24

Höhe der Schwellen/Stufen: 18 cm

Die Treppe hat gerade Läufe.

Die Treppe hat beidseitige Handläufe.

Die Treppe ist hell und blendfrei ausgeleuchtet.

Anmerkungen für den Gast: Offene Treppenstufen.

Flure im Wellnesspark



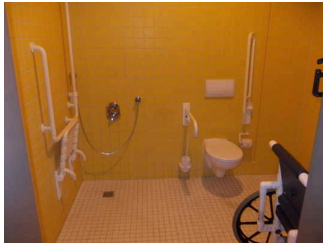
Wege im
Wellnessbereich

Mindestbreite des Flurs/Weges/Ganges: 140 cm

Es sind Wegezeichen in sichtbarem Abstand vorhanden.

Umkleibereich im Schwimmbad / Therme

Dusche und WC für Rollstuhlnutzung im Umkleibereich



Dusche und WC mit
Aktiv-Duschrollstuhl



Waschbecken

Tür zum Badezimmer

Die Tür wird mit eigenem Kraftaufwand geöffnet.

Die Tür bzw. der Türrahmen ist nicht visuell kontrastreich zur Umgebung abgesetzt.

Höhe der Türschwelle: 0 cm

WC

Tiefe der WC-Schüssel: 57 cm

Höhe des Toilettensitzes: 48 cm

Es ist ein Haltegriff links vom WC vorhanden.

Es ist ein Haltegriff rechts vom WC vorhanden.

Dusche

Höhenunterschied zwischen der Oberkante Duschplatz/Duschwanne und dem angrenzenden Bodenbereich: 0 cm

Es ist ein Duschsitz vorhanden oder kann bei Bedarf bereitgestellt werden (fest installiert, klappbar, einhängbar oder mobil und stabil).

Es sind Haltegriffe in der Dusche vorhanden.

Es ist ein Alarmauslöser (Schnur, Knopf) vorhanden.

Schnur als Alarmauslöser vorhanden.

Anmerkungen für den Gast: Rollstuhlfahrer können sich hier umziehen. Alternativ kann die Familienkabine genutzt werden.

Familienkabine



Weg zur Familienkabine

©Sylvia Engel



Familienkabine mit Wickeltisch

©Sylvia Engel

Breite des schmalsten Durchgangs in der Umkleide: 96 cm

BREITE der Bewegungsfläche in der Umkleide: 197 cm

TIEFE der Bewegungsfläche in der Umkleide: 147 cm

Es sind Sitzmöglichkeiten vorhanden oder können bei Bedarf gestellt werden.

Anmerkungen: Die Familienkabine kann alternativ zur Umkleidemöglichkeit in der Behindertentoilette genutzt werden.

Treppenhaus vom Umkleidebereich und vorderen Badebereich zu Ruhebereich und Sonnenterrasse



Treppenhaus vom Umkleidebereich und vorderen Badebereich zu Ruhebereich und Sonnenterrasse

Vorhandene Schwellen/Stufen: 48

Höhe der Schwellen/Stufen: 18 cm

Die Treppe hat gerade Läufe.

Die Treppe hat beidseitige Handläufe.

Die Treppe ist hell und blendfrei ausgeleuchtet.

Anmerkungen für den Gast: Der Aufzug ist bis zum Ruhebereich eine Alternative. Die Sonnenterrasse erreicht man nur über diese Treppe. Taktile Stufenkantenmarkierung auf den Trittstufen.

Gänge im Umkleidebereich



Gänge mit Natursteinfliesen im Umkleidebereich

©Sylvia Engel



Föhne im Umkleidebereich

©Sylvia Engel



Gang im Umkleidebereich zum Rollstuhl-WC mit Dusche

©Sylvia Engel



Duschen Frauen und Männer links im Umkleidebereich

©Sylvia Engel

Mindestbreite des Flurs/Weges/Ganges: 147 cm

Es gibt ein unterbrechungsfreies Wegeleitsystem.

Anmerkungen für den Gast: Unebene Steinfliesen im Eingangsbereich der Umkleidekabinen, ansonsten normale Badfliesen. Griffhöhe der Föhne: 1 m.

Durchgang neben dem Drehkreuz zum Umkleidebereich



Durchgang zur Umkleide neben dem Drehkreuz

Die Tür wird durch eine Servicekraft geöffnet.

Die Tür bzw. der Türrahmen ist nicht visuell kontrastreich zur Umgebung abgesetzt.

Höhe der Türschwelle: 0 cm

Anmerkungen für den Gast: Der Durchgang wird durch das Personal geöffnet.

Bademantelgang zwischen Hotel Haus 1 und Therme

Tür am Übergang zum Haus 1



Tür zum
Bademantelgang
Haus 1

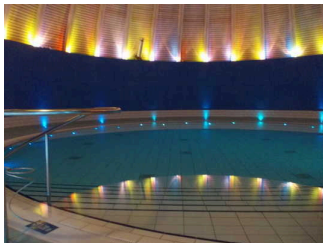
Die Tür wird mit eigenem Kraftaufwand geöffnet. Die Tür wird durch eine Servicekraft geöffnet.

Die Tür bzw. der Türrahmen ist nicht visuell kontrastreich zur Umgebung abgesetzt.

Höhe der Türschwelle: 1 cm

Liquid Sound–Tempel

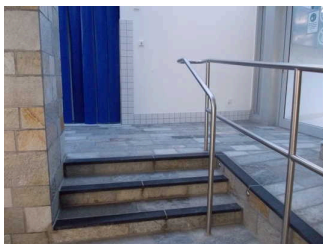
Liquid Sound–Tempel



Kuppel und
Schwimmbecken vom
Liquid Sound Tempel

Anmerkungen für den Gast: 8 Stufen je 16 cm mit einseitigem Handlauf auf 97 cm Höhe. Aufgrund der gewünschten einzigartigen Licht–Musik–Effekte ist der Tempel sehr dunkel. Abstellmöglichkeiten für Rollstühle und Rollatoren.

Treppe zum Liquid Sound–Tempel



Treppe zum Liquid
Sound–Tempel

©Sylvia Engel

Vorhandene Schwellen/Stufen: 3

Höhe der Schwellen/Stufen: 14 cm

Die Treppe hat gerade Läufe.

Die Treppe hat keinen Handlauf.

Die Treppe ist hell und blendfrei ausgeleuchtet.

Rampe vom Thermenbereich zum Liquid Sound-Tempel



Rampe vom
Thermenbereich zum
Liquid Sound-Tempel

©Sylvia Engel

Maximale Längsneigung der Rampe: 8 %

Geringste nutzbare Laufbreite: 102 cm

Schwimmbad / Therme Außenbereich

Außenbecken



Einstieg ins
Außenbecken im
Außenbereich



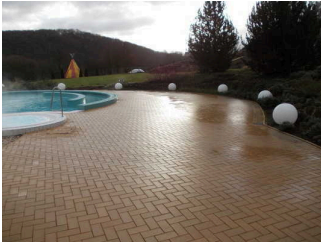
Einstieg ins
Außenbecken im
Innenbereich



Außenbecken

Anmerkungen für den Gast: 10 Stufen je 15 cm mit einseitigem Handlauf auf 90 cm Höhe.
Abstellmöglichkeiten für Rollstühle und Rollatoren, Gehhilfen und Langstöcke.

Wege im Außenbereich der Therme



Wege im
Außenbereich zum
Schwimmbecken



Stufe im
Außenbereich der
Therme

Länge des Weges: 30 m

Der Weg ist von der Oberflächenbeschaffenheit her erschütterungsarm und leicht begeht- und befahrbar (z.B. Asphalt, engfugige Platten, etc.).

Maximale Längsneigung des Weges: 0 %

Maximale Längsneigung über eine Strecke von 30 m.

Es sind Sitzgelegenheiten vorhanden.

Das Ziel des Weges ist in Sichtweite.

Anmerkungen für den Gast: Die Stufe muss nicht genutzt werden, wenn man schwimmt. Wenn man über die Tür in den Außenbereich geht, gibt es eine Engstelle von 73 cm.

Tür zum Außenbecken Schwimmbad / Therme



Tür zum Außenbecken
Schwimmbad /
Therme

Die Tür wird mit eigenem Kraftaufwand geöffnet.

Die Tür bzw. der Türrahmen ist nicht visuell kontrastreich zur Umgebung abgesetzt.

Höhe der Türschwelle: 8 cm

Anmerkungen für den Gast: Die Tür muss nicht genutzt werden, wenn man aus dem Innenbereich in den Außenbereich schwimmt.